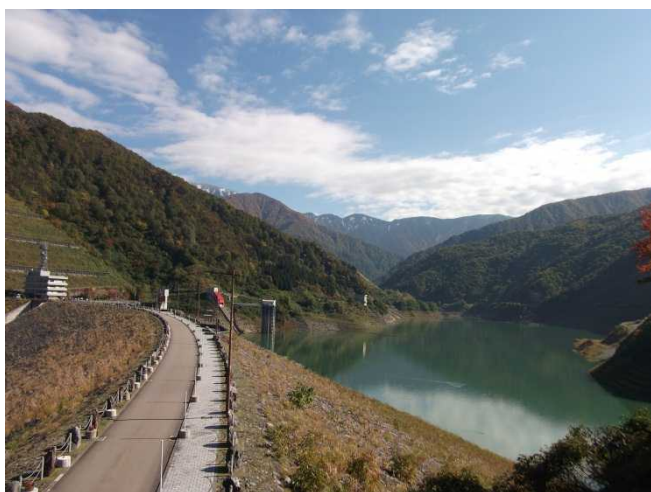


三国川ダム お出かけ情報

10月24日から25日にかけての写真です。

山も徐々に色づいてきた一方で、高い山では初冠雪を確認しました。
季節の移り変わりとともに変化していく三国川ダムの風景を楽しんで
はいかがでしょうか。

※市道の一部が通行止めのため、ダム湖を1周することができません。



ダム湖の様子(堤体左岸側より)



ダム下流の様子(堤体右岸側より)



管理所脇の公園の様子



ダム堤体の様子(堤体右岸側より)



初冠雪(右岸キャンプ場より)



原石山付近(右岸キャンプ場より)



市道の様子(ダム天端より)



ダム湖上流の様子(管理所屋上より)



右岸側の様子(あじさい公園より)



三国川上流の様子