

新雪除雪



路面の積雪が5~6cm以上になると車両の走行速度が低下し、車両の走行が困難になります。

そのため比較的高速除雪作業が可能な除雪トラックや除雪グレーダなどにより、路面に積もった新雪を路側または路外に除雪します。

降り始めからの降雪で交通に支障をきたす場合、さらに降り続くことが予想される場合に出動します。

主な使用機械

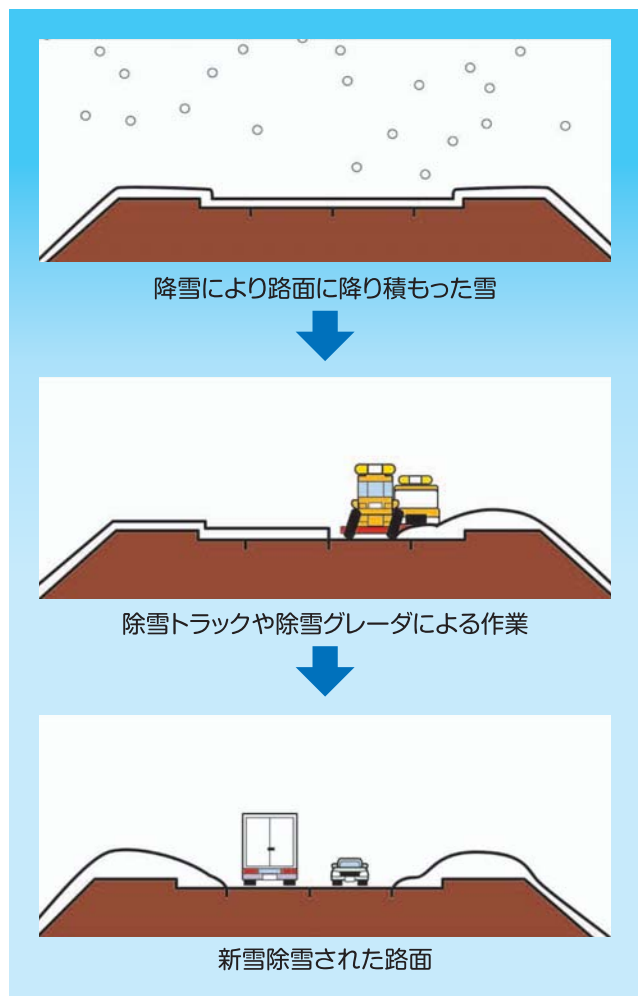
除雪トラック



除雪グレーダ



除雪トラックによる作業



除雪グレーダによる作業



除雪ドーザによる作業