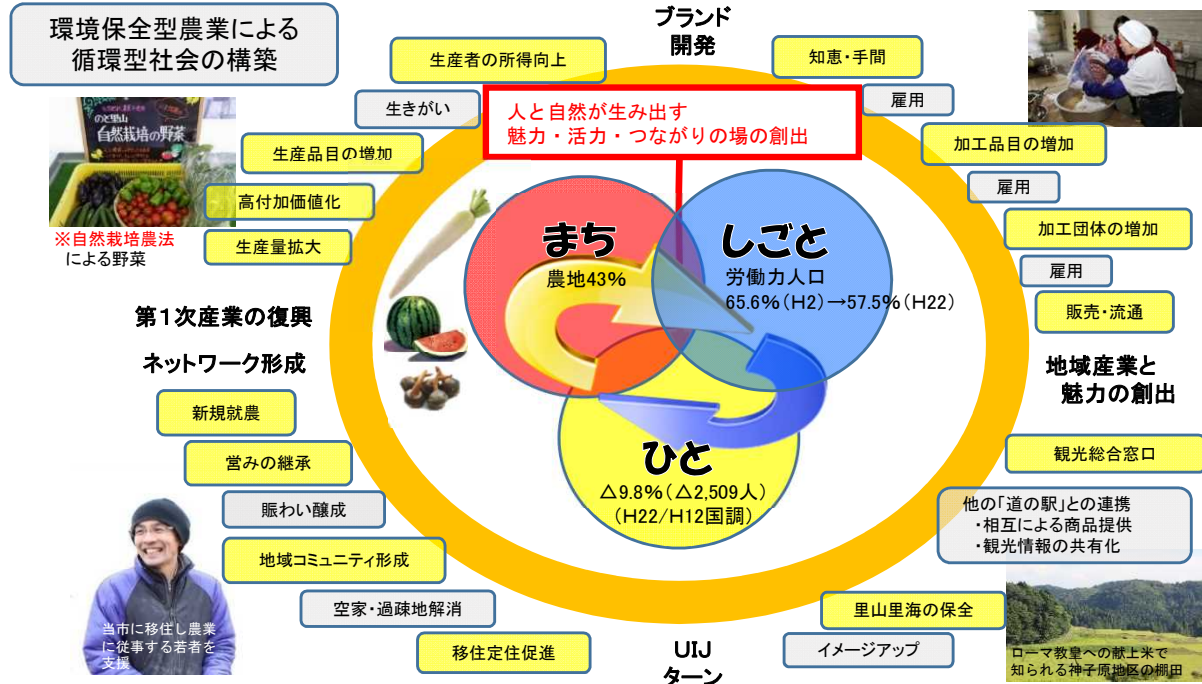


○日本で初めての世界農業遺産(GIAHS)認定地として、世界に通用する安全安心な農業システム(自然栽培農法)の普及とその農産物の生産・加工・販売・流通を循環させた6次産業化による雇用創出、農村再生(景観保全・若者移住促進)及び所得向上を図る。
 ○能登半島のゲートウェイとして、広域観光案内機能並びに災害時後方支援拠点機能を果たす。(安全安心なツーリズムの推進)

<地方創生拠点としての機能>
地域センター型

産業振興 世界農業遺産を活用した6次産業化	防災 防災機能付与・後方支援拠点	観光総合窓口 能登半島のゲートウェイ
---------------------------------	----------------------------	------------------------------

駅名	都道府県	設置者	路線	新設/既設	設置年度	種別
のと千里浜	石川県	羽咋市	市道羽咋3号線	新設	—	単独型



<提案の先駆性・ポイント>

- 世界農業遺産認定地としての先駆的取組として、JAはくいと市との共同による**自然栽培農法**の普及とその高付加価値(ブランド)化、6次産業化
 ※「奇跡のリング」で知られる木村秋則氏が実践する**農薬・肥料・除草剤を使用しない農法**
- のと里山海道千里浜IC直近の温泉施設を活用した災害時後方支援拠点
- 能登半島ゲートウェイとして広域観光案内機能の充実と周遊の推進

<実施内容>

- 自然栽培農産物を活用した6次産業化のための加工施設や直売所の設置
- 直接的な雇用に加え、地元生産者からの調達による雇用創出と所得向上
- 耕作放棄地を活用した新たな農業スタイルの確立(景観保全への貢献)
- 食料品や加工品の備蓄のほか、非常用電源装置等によるバックアップ機能
- 無料公衆無線LANやATMの設置、多言語対応案内看板の設置