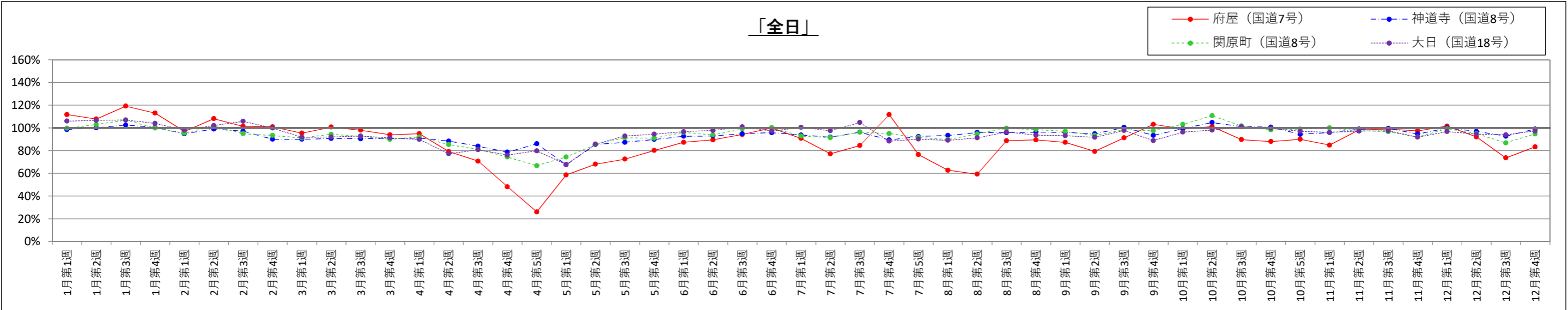
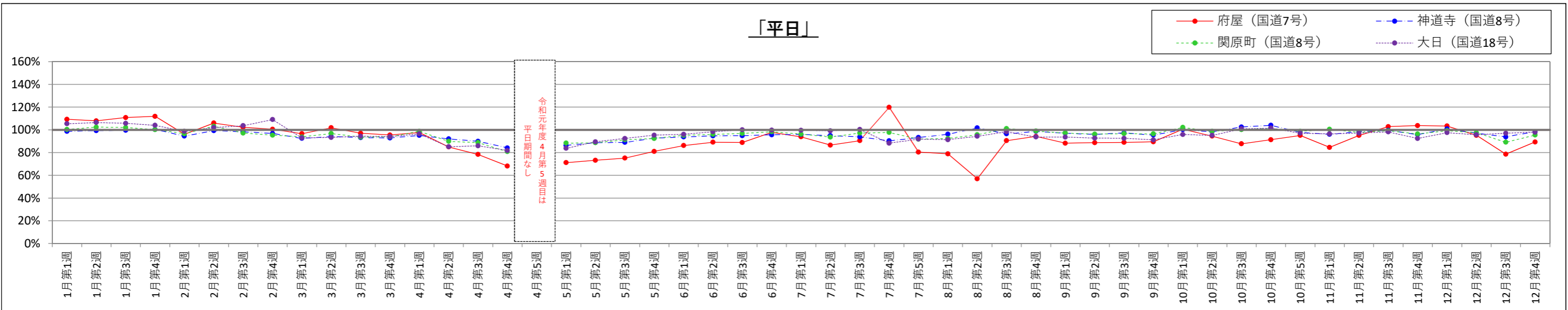


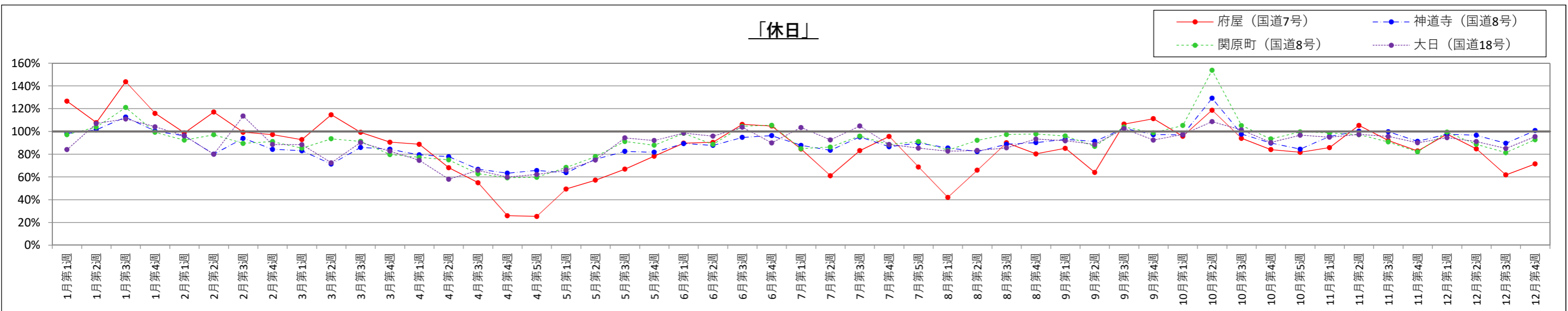
〔全日〕



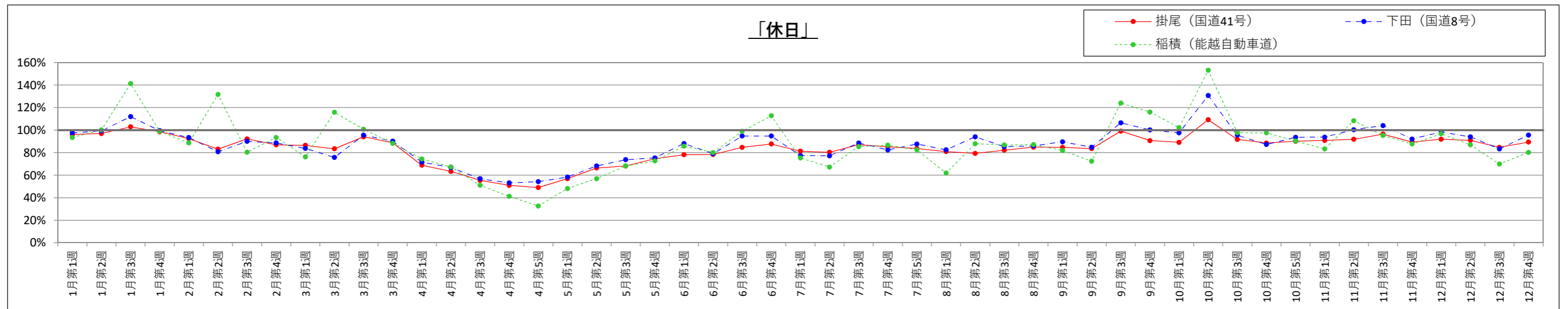
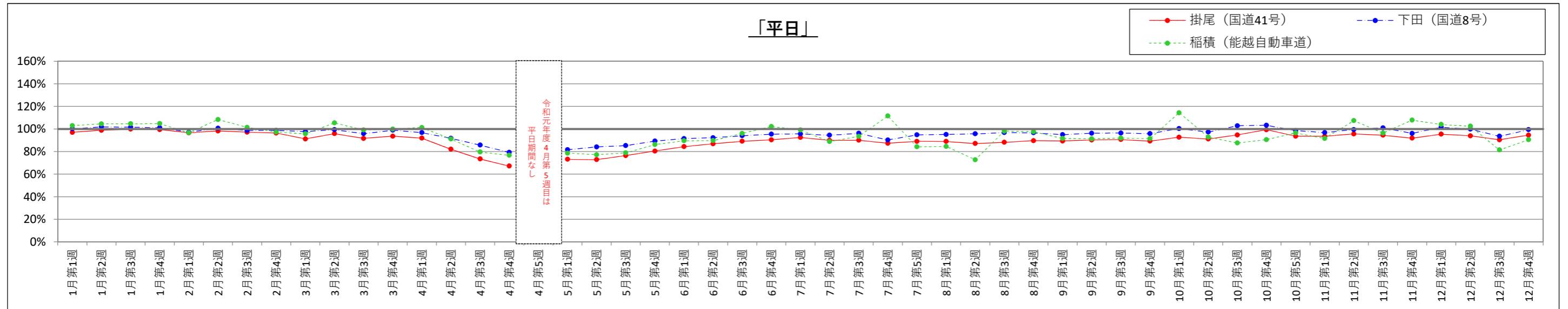
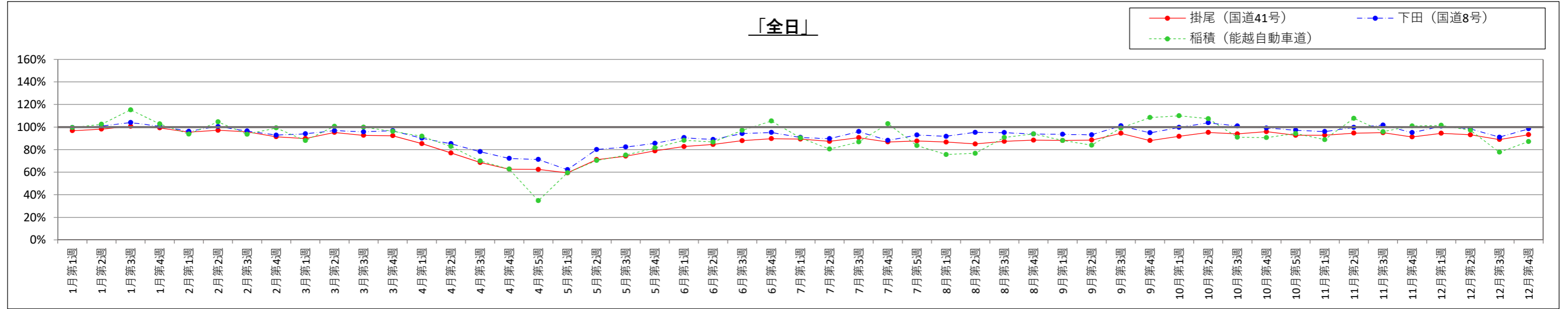
〔平日〕



〔休日〕

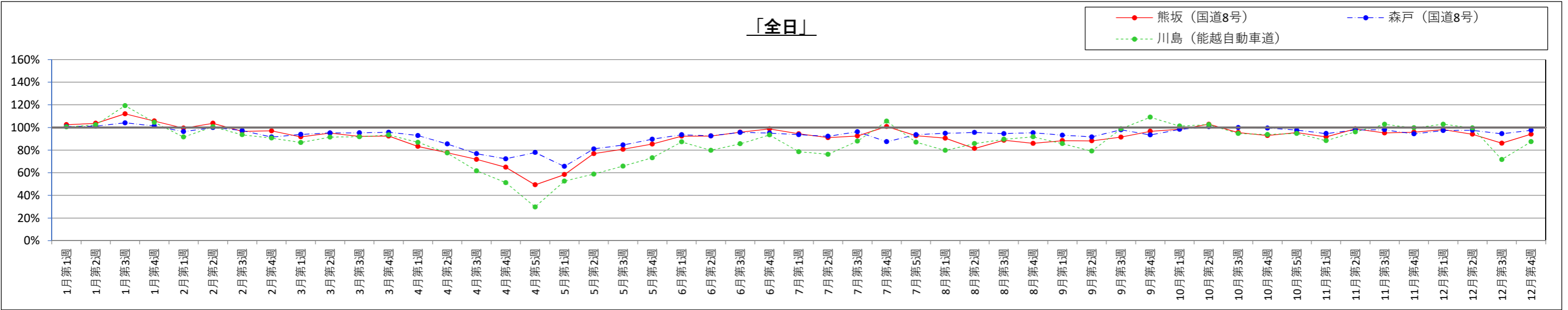


○グラフは日交通量〔週(月～日)平均〕の対前年比
 ○交通量は確定値(欠測等の特異値を補完したもの)を採用
 ○日交通量の集計時間帯は0時～24時までの24時間

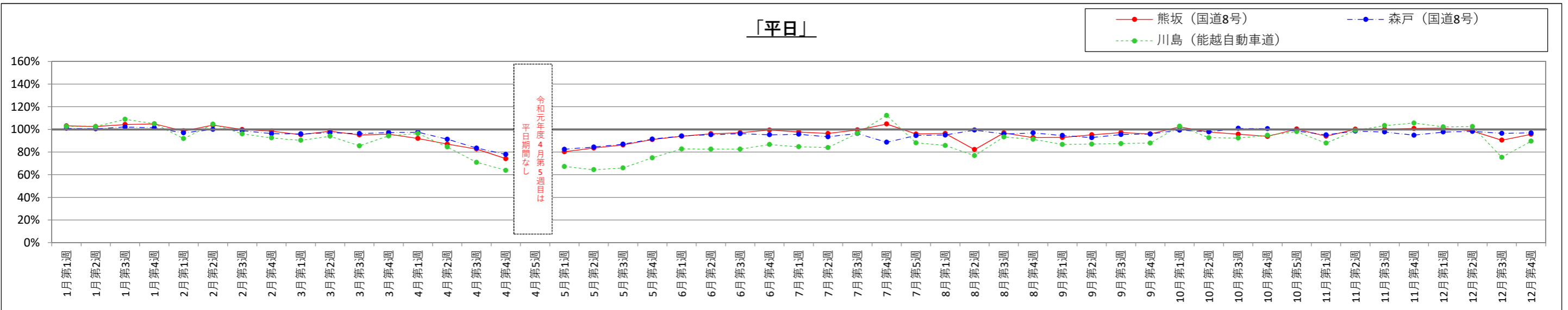


○ グラフは日交通量 [週(月～日)平均] の対前年比
 ○ 交通量は確定値(欠測等の特異値を補完したもの)を採用
 ○ 日交通量の集計時間帯は0時～24時までの24時間

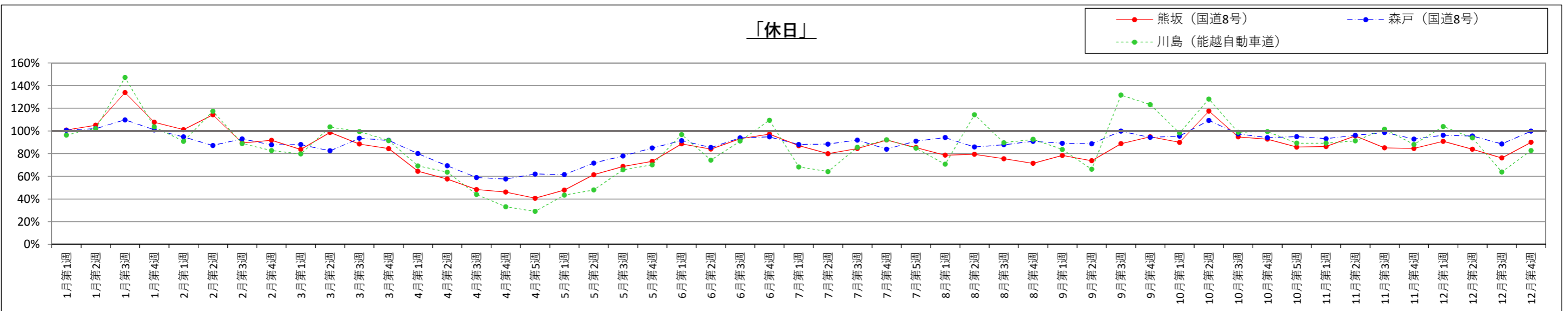
〔全日〕



〔平日〕



〔休日〕



○グラフは日交通量〔週(月～日)平均〕の対前年比
 ○交通量は確定値(欠測等の特異値を補完したもの)を採用
 ○日交通量の集計時間帯は0時～24時までの24時間