

よしだ 国道116号 吉田バイパス

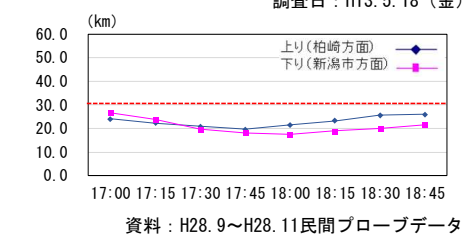
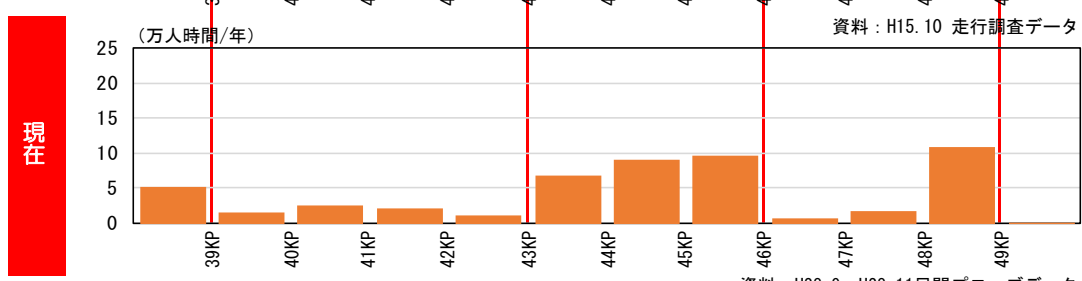
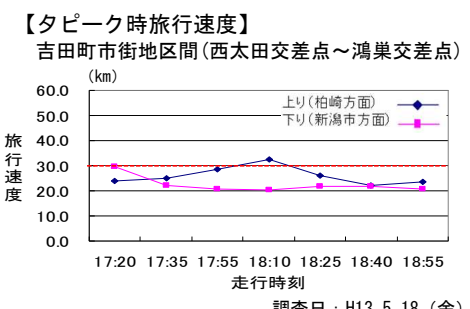
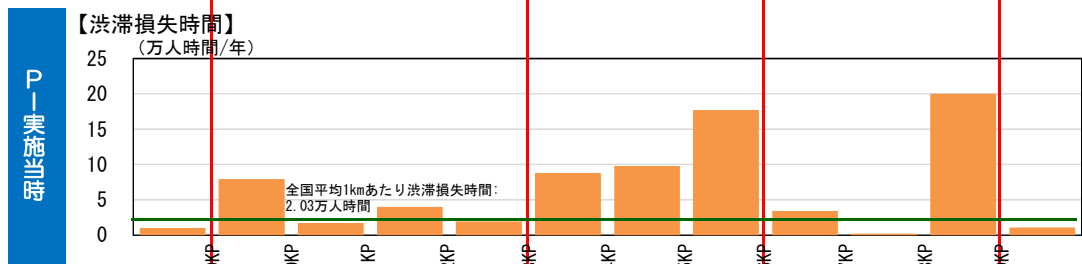
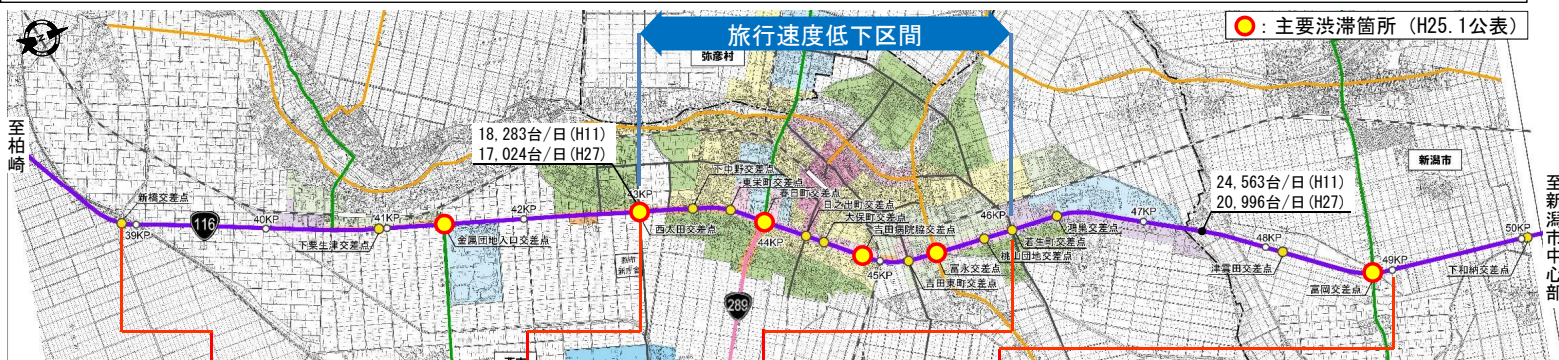
参考資料

地域の状況と課題 — P I 実施当時と現在の比較 —

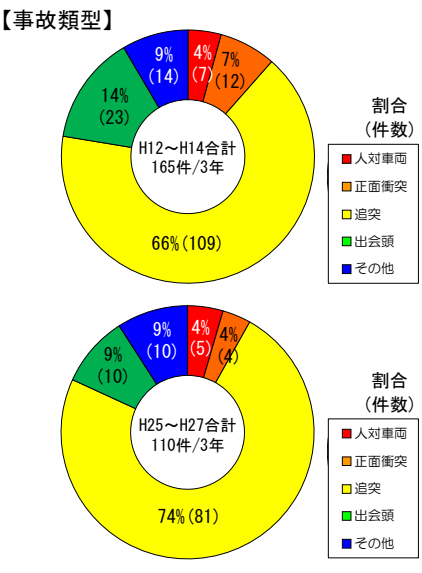
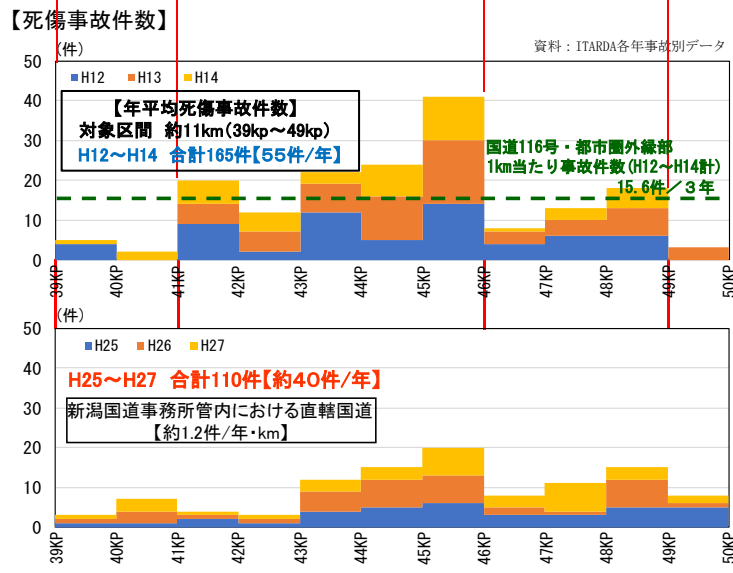
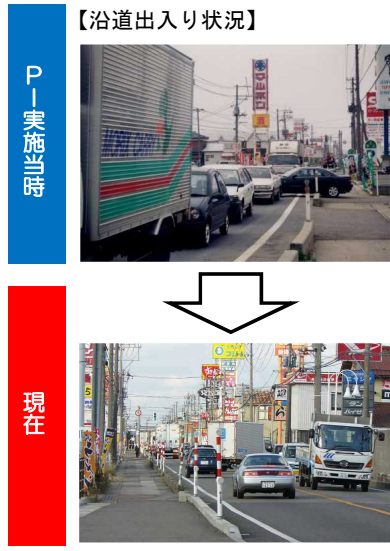
国土交通省 北陸地方整備局
平成30年3月23日

【参考】地域の状況と課題（交通渋滞による速度低下状況:P I実施当時との比較） 1

◆ ピーク時の旅行速度が20~30km/h程度であり、夕方の時間帯では速度低下が著しい。



◆ 吉田バイパスの計画対象区間における事故発生件数は、PI実施当時から減少傾向にあるものの、現在も慢性的な渋滞等による追突事故が多い傾向にあり。



◆ 吉田地区中心部の他、郊外でも住宅地が近接し、現在も昼夜間において環境基準を超過しており、大型車混入率は20%以上である。

