

## 事業評価に係るバックデータ

【一般国道470号（能越自動車道） 輪島道路（Ⅱ期）】

## 費用便益分析の結果

路線名	事業名	延長	事業種別	現拡・BP・その他の別
一般国道470号 (能越自動車道)	輪島道路(Ⅱ期)	L=6.8km	高規格B	BP

計画交通量 (台/日)	車線数	事業主体
9,100	2	北陸地方整備局

## ① 費用

	事業費	維持管理費	合計
基準年	平成23年度		
単純合計	229億円	85億円	314億円
基準年における 現在価値(C)	165億円	24億円	189億円

## ② 便益

	走行時間 短縮便益	走行経費 減少便益	交通事故 減少便益	合計
基準年	平成23年度			
供用年	平成35年度			
単年便益 (初年便益)	23億円	3.0億円	1.7億円	27億円
基準年における 現在価値(B)	278億円	36億円	21億円	336億円

## ③ 結果

費用便益比(事業全体)	1.8
経済的純現在価値(事業全体)	147億円
経済的内部収益率(事業全体)	8.0%

注) 費用及び便益の合計は、表示桁数の関係で計算値と一致しないことがある。

## ④ 感度分析(残事業を対象)

変動要因	基準値	変動ケース	費用便益比(B/C)
交通量	9,100	±10%	1.6~1.9
事業費	229億円	±10%	1.6~1.9
事業期間	11年	±20% (±2年)	1.7~1.9

# 交通状況の変化

様式-3①

## 事業名：一般国道470号（能越自動車道）輪島道路（Ⅱ期）

（推計時点 H42年）

			整備なし(A)	整備あり(B)
①新設・改築道路 [輪島道路Ⅱ期] : 6.8km	交通量 <sup>※1</sup>	[台/日]		9,100
	走行時間 <sup>※2</sup>	[分]		5
	走行時間費用 <sup>※3</sup>	[億円/年]		8.17
②主な周辺道路 <sup>※4</sup>	①(主)七尾輪島線 : 7.2km	交通量	8,400	500
		走行時間	17	11
		走行時間費用	24.40	0.97
	②(主)輪島山田線 : 1.0km	交通量	6,600	100
		走行時間	2	2
		走行時間費用	2.67	0.02
③その他道路合計 : 789.6km	走行時間費用	325.48	321.77	

			走行時間費用 整備なし(A)	走行時間費用 整備あり(B)	走行時間短縮便益 (A - B)
合計：804.6km	走行時間短縮便益	[億円/年]	352.55	330.93	21.62

※1： 当該道路内の平均値または代表的な値を記載する。

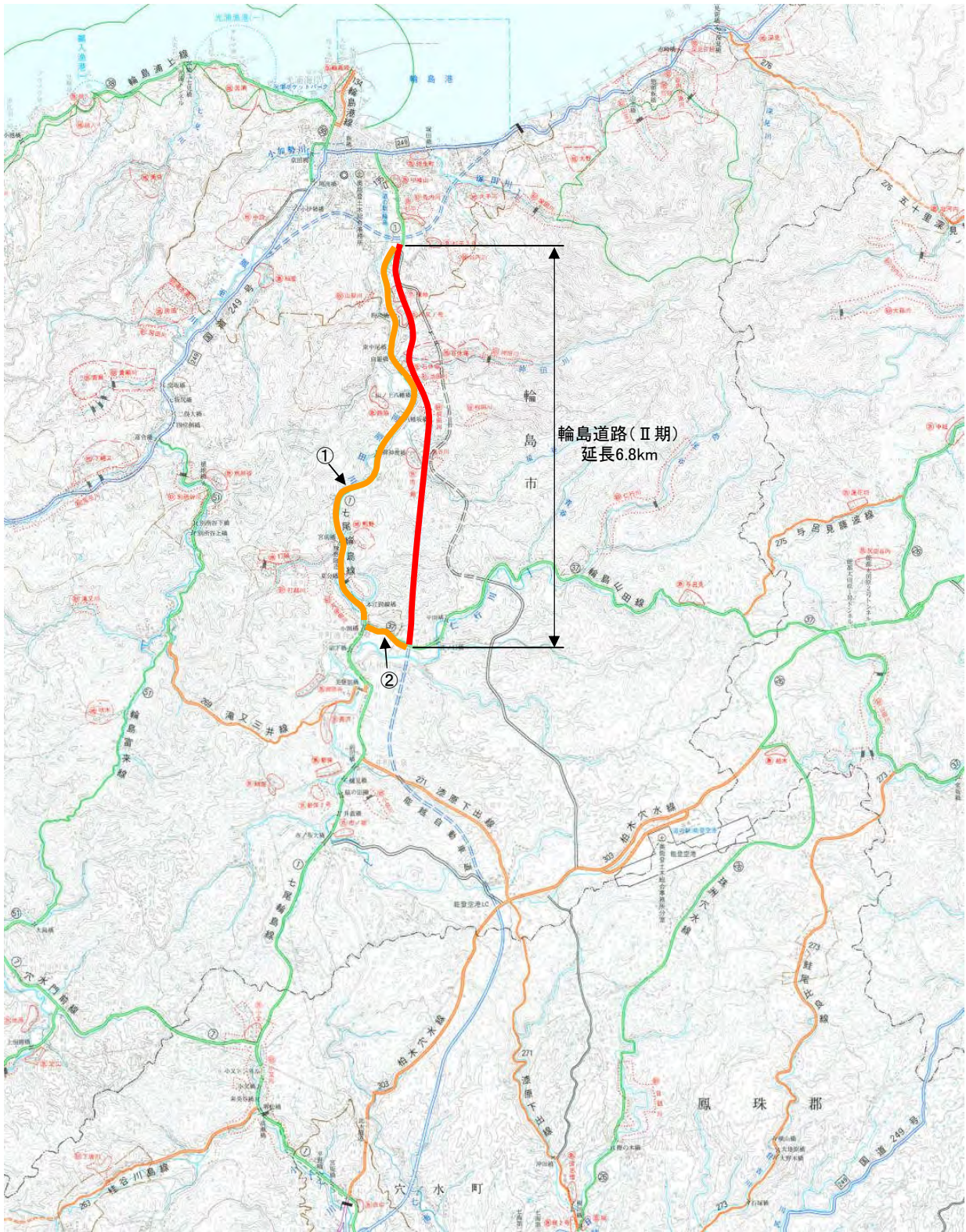
※2： 配分計算結果を用いる場合と当該道路の代表的な速度から算出する場合がある。

※3： 費用便益分析マニュアルに従い車種別、区間別に算出したものの合計値である。

※4： 当該事業により大きな変化が生じる道路について3～5路線程度以内で記載する。

※5： ②主な周辺道路における交通量の予測地点は、事業全体と残事業で同地点において設定する。

(2) 図面(①、②に該当する道路を明示すること)



## 費用便益分析の条件

事業名：一般国道470号(能越自動車道)輪島道路(Ⅱ期)

(2)

項目		チェック欄	
算出マニュアル	費用便益分析マニュアル (平成20年11月 国土交通省 道路局 都市・地域整備局)	<input checked="" type="checkbox"/>	
	その他	<input type="checkbox"/>	
分析の基本的事項	分析対象期間	50年	
	社会的割引率	4%	
	基準年次	H23年	
交通流の推計時点	1時点のみ推計	<input checked="" type="checkbox"/> (H42年)	
	複数時点での推計	<input type="checkbox"/>	
推計の状況	整備の有無それぞれで交通流を推計	<input checked="" type="checkbox"/>	
	整備の有無のいずれかのみ推計	<input type="checkbox"/> 有 <input type="checkbox"/> 無	
	いずれかのみ の推計の場合	いずれかのみ の推計とした理由を記載	
推計に用いたOD表	道路交通センサスをベースとした自動車OD表 (三段階推定法)	<input checked="" type="checkbox"/> (H17年センサス)	
	パーソントリップ調査をベースとした自動車OD表 (四段階推定法)	<input type="checkbox"/>	
	その他( )	<input type="checkbox"/>	
開発交通量の考慮	無	<input checked="" type="checkbox"/>	
	有	<input type="checkbox"/>	
	有の場合のみ	考慮した開発交通量(トリップ数) ( )台トリップ/日 考慮した理由を記載	
配分交通量の推計手法	Q-V式を用いた配分	<input type="checkbox"/>	
	転換率式を用いた配分	<input type="checkbox"/>	
	Q-V式と転換率式の併用による配分	<input checked="" type="checkbox"/>	
	均衡配分(リンクパフォーマンス関数を用いた配分)	<input type="checkbox"/>	
	簡易手法	<input type="checkbox"/>	
	簡易手法の採択理由	小規模事業である	<input type="checkbox"/>
		山間部海岸部で併行道路が少ない	<input type="checkbox"/>
	その他( )		
	簡易手法の考え方(将来交通量の設定方法等)		
	その他( )	<input type="checkbox"/>	
速度設定の考え方	各回の配分終了時の速度を交通量でウェイト付け して設定 採用理由を記載	<input type="checkbox"/>	
	最終配分の速度 採用理由を記載	<input type="checkbox"/>	
	その他(最終配分でQ <sub>0</sub> を超える場合、実態に即した速度で補正)	<input checked="" type="checkbox"/>	

交通流推計

(3)

項目		チェック欄		
便益の算定	休日交通の影響	考慮しない	<input checked="" type="checkbox"/>	
		考慮する	<input type="checkbox"/>	
		考慮する場合のみ	面的に考慮	<input type="checkbox"/>
			対象路線のみ考慮	<input type="checkbox"/>
			採用した休日係数 休日係数を考慮した理由および採用した休日係数の考え方を記載	( ) %
	災害等による通行止めの影響	考慮しない	<input checked="" type="checkbox"/>	
		考慮する	<input type="checkbox"/>	
		考慮する場合のみ	採用した通行止め日数 採用した通行止め日数の考え方を記載	( ) 日
			とり止め交通を考慮する とり止め交通を考慮しない場合はその理由、考慮した場合はその考え方を記載	<input type="checkbox"/>
	冬期交通の影響	考慮しない	<input type="checkbox"/>	
考慮する		<input checked="" type="checkbox"/>		
考慮する場合のみ		採用した冬期日数 採用した冬期日数の考え方を記載 降雪が最初に観測された日から最後に観測された日までの日数(84日)及び降雪日数(26日)を考慮	(84) 日	
		冬期の走行速度と交通容量の関係 設定の考え方を記載		
		通常期と冬期の速度比(降雪時13%低下、降雪時以外6%低下)を考慮		
交通流推計の時点以外の便益の算定	ブロック別・車種別走行台キロの伸び率による設定	<input checked="" type="checkbox"/>		
	その他 ( )	<input type="checkbox"/>		
車種別時間価値原単位	費用便益分析マニュアルの値を使用	<input checked="" type="checkbox"/>		
	独自に設定した値を使用 算出根拠を添付すること	<input type="checkbox"/>		
車種別走行経費原単位	費用便益分析マニュアルの値を使用	<input checked="" type="checkbox"/>		
	独自に設定した値を使用 算出根拠を添付すること	<input type="checkbox"/>		
交通事故減少便益算定	中央分離帯の有無を考慮	<input type="checkbox"/>		
	中央分離帯の有無を考慮しない	<input checked="" type="checkbox"/>		
走行時間短縮・走行経費減少・交通事故減少以外の便益	考慮しない	<input checked="" type="checkbox"/>		
	考慮する (考慮の場合、算出根拠を添付すること)	<input type="checkbox"/>		
その他				



## 費用の現在価値算定表

維持管理費の単純単価の算出(消費税相当額含む)

箇所名:一般国道470号(能越自動車道)輪島道路(Ⅱ期)

単価(億円)	延長(km)	単純単価(億円)
0.262	6.8	1.78

年次	年度	割引率	GDP デフレーター	事業費(億円)		維持管理費(億円)	
				単純単価	現在価値	単純単価	現在価値
-12年目	H 23	1.0000	90.0				
-11年目	H 24	0.9615	90.0	0.95	0.92	0.00	0.00
-10年目	H 25	0.9246	90.0	3.38	3.13	0.00	0.00
-9年目	H 26	0.8890	90.0	8.05	7.15	0.00	0.00
-8年目	H 27	0.8548	90.0	8.37	7.15	0.00	0.00
-7年目	H 28	0.8219	90.0	9.81	8.06	0.00	0.00
-6年目	H 29	0.7903	90.0	17.14	13.55	0.00	0.00
-5年目	H 30	0.7599	90.0	17.62	13.39	0.00	0.00
-4年目	H 31	0.7307	90.0	29.52	21.57	0.00	0.00
-3年目	H 32	0.7026	90.0	53.52	37.61	0.00	0.00
-2年目	H 33	0.6756	90.0	43.14	29.15	0.00	0.00
-1年目	H 34	0.6496	90.0	37.33	24.25	0.00	0.00
供用開始年次	H 35	0.6246	90.0	0.00	0.00	1.70	1.06
1年目	H 36	0.6006	90.0	0.00	0.00	1.70	1.02
2年目	H 37	0.5775	90.0	0.00	0.00	1.70	0.98
3年目	H 38	0.5553	90.0	0.00	0.00	1.70	0.94
4年目	H 39	0.5339	90.0	0.00	0.00	1.70	0.91
5年目	H 40	0.5134	90.0	0.00	0.00	1.70	0.87
6年目	H 41	0.4936	90.0	0.00	0.00	1.70	0.84
7年目	H 42	0.4746	90.0	0.00	0.00	1.70	0.80
8年目	H 43	0.4564	90.0	0.00	0.00	1.70	0.77
9年目	H 44	0.4388	90.0	0.00	0.00	1.70	0.74
10年目	H 45	0.4220	90.0	0.00	0.00	1.70	0.72
11年目	H 46	0.4057	90.0	0.00	0.00	1.70	0.69
12年目	H 47	0.3901	90.0	0.00	0.00	1.70	0.66
13年目	H 48	0.3751	90.0	0.00	0.00	1.70	0.64
14年目	H 49	0.3607	90.0	0.00	0.00	1.70	0.61
15年目	H 50	0.3468	90.0	0.00	0.00	1.70	0.59
16年目	H 51	0.3335	90.0	0.00	0.00	1.70	0.57
17年目	H 52	0.3207	90.0	0.00	0.00	1.70	0.54
18年目	H 53	0.3083	90.0	0.00	0.00	1.70	0.52
19年目	H 54	0.2965	90.0	0.00	0.00	1.70	0.50
20年目	H 55	0.2851	90.0	0.00	0.00	1.70	0.48
21年目	H 56	0.2741	90.0	0.00	0.00	1.70	0.46
22年目	H 57	0.2636	90.0	0.00	0.00	1.70	0.45
23年目	H 58	0.2534	90.0	0.00	0.00	1.70	0.43
24年目	H 59	0.2437	90.0	0.00	0.00	1.70	0.41
25年目	H 60	0.2343	90.0	0.00	0.00	1.70	0.40
26年目	H 61	0.2253	90.0	0.00	0.00	1.70	0.38
27年目	H 62	0.2166	90.0	0.00	0.00	1.70	0.37
28年目	H 63	0.2083	90.0	0.00	0.00	1.70	0.35
29年目	H 64	0.2003	90.0	0.00	0.00	1.70	0.34
30年目	H 65	0.1926	90.0	0.00	0.00	1.70	0.33
31年目	H 66	0.1852	90.0	0.00	0.00	1.70	0.31
32年目	H 67	0.1780	90.0	0.00	0.00	1.70	0.30
33年目	H 68	0.1712	90.0	0.00	0.00	1.70	0.29
34年目	H 69	0.1646	90.0	0.00	0.00	1.70	0.28
35年目	H 70	0.1583	90.0	0.00	0.00	1.70	0.27
36年目	H 71	0.1522	90.0	0.00	0.00	1.70	0.26
37年目	H 72	0.1463	90.0	0.00	0.00	1.70	0.25
38年目	H 73	0.1407	90.0	0.00	0.00	1.70	0.24
39年目	H 74	0.1353	90.0	0.00	0.00	1.70	0.23
40年目	H 75	0.1301	90.0	0.00	0.00	1.70	0.22
41年目	H 76	0.1251	90.0	0.00	0.00	1.70	0.21
42年目	H 77	0.1203	90.0	0.00	0.00	1.70	0.20
43年目	H 78	0.1157	90.0	0.00	0.00	1.70	0.20
44年目	H 79	0.1112	90.0	0.00	0.00	1.70	0.19
45年目	H 80	0.1069	90.0	0.00	0.00	1.70	0.18
46年目	H 81	0.1028	90.0	0.00	0.00	1.70	0.17
47年目	H 82	0.0989	90.0	0.00	0.00	1.70	0.17
48年目	H 83	0.0951	90.0	0.00	0.00	1.70	0.16
49年目	H 84	0.0914	90.0	-5.70	-0.52	1.70	0.15
合計				223.14	165.41	84.76	23.65
単純事業費計				228.84		84.76	

注1)事業費の投資パターンは、費用便益分析の計算条件として設定した投資パターンであり、必ずしも全体の予算制約等を踏まえたものではない。  
このため、毎年度の予算の状況や、用地・工事の進捗により、実際の事業展開とは異なることがある。  
(投資パターンの変化による費用便益分析結果への影響等については、再評価及び事後評価として評価を実施。)

注2)評価対象期間最終年において、用地残存価値(割引後の用地費)を控除している。



## 便益の現在価値算定表

箇所名:一般国道470号(能越自動車道)輪島道路(Ⅱ期)

年次	年度 (基準年)	総走行台キロの年次別伸び率 (北陸7ロック)				割引率 (A)	GDP デフレータ	走行時間短縮便益(億円)					走行経費減少便益(億円)					事故減少便益(億円)		合計 (億円)	
		乗用車類	小型貨物	普通貨物	全車			乗用車類	小型貨物	普通貨物	①計	現在価値 (1)×(A)	乗用車類	小型貨物	普通貨物	②計	現在価値 (A)×(2)	③	現在価値 (3)×(A)	便益合計 (1~4)	割引率4%
供用開始年次	H 23	0.99583	0.98520	0.97992	0.99270	0.6246	90.0	16.87	3.97	1.96	22.80	14.24	2.28	0.41	0.26	2.95	1.84	1.74	1.09	27.49	17.17
1年目	H 36	0.99581	0.98498	0.97951	0.99264	0.6006	90.0	16.80	3.91	1.92	22.63	13.59	2.27	0.41	0.26	2.93	1.76	1.73	1.04	27.29	16.39
2年目	H 37	0.99579	0.98475	0.97908	0.99259	0.5775	90.0	16.73	3.85	1.88	22.46	12.97	2.26	0.40	0.25	2.91	1.68	1.72	0.99	27.09	15.64
3年目	H 38	0.99578	0.98452	0.97864	0.99253	0.5553	90.0	16.66	3.79	1.84	22.29	12.38	2.25	0.39	0.25	2.89	1.60	1.71	0.95	26.89	14.93
4年目	H 39	0.99576	0.98427	0.97817	0.99248	0.5339	90.0	16.59	3.73	1.80	22.12	11.81	2.24	0.39	0.24	2.87	1.53	1.69	0.90	26.68	14.25
5年目	H 40	0.99574	0.98402	0.97768	0.99242	0.5134	90.0	16.52	3.67	1.76	21.95	11.27	2.23	0.38	0.24	2.85	1.46	1.68	0.86	26.48	13.60
6年目	H 41	0.99572	0.98376	0.97717	0.99236	0.4936	90.0	16.45	3.61	1.72	21.79	10.75	2.22	0.38	0.23	2.83	1.39	1.67	0.82	26.28	12.97
7年目	H 42	0.99077	0.99335	1.00200	0.99205	0.4746	90.0	16.38	3.56	1.68	21.62	10.26	2.21	0.37	0.23	2.81	1.33	1.65	0.79	26.08	12.38
8年目	H 43	0.99069	0.99330	1.00200	0.99199	0.4564	90.0	16.23	3.53	1.69	21.45	9.79	2.19	0.37	0.23	2.78	1.27	1.64	0.75	25.87	11.81
9年目	H 44	0.99060	0.99326	1.00200	0.99193	0.4388	90.0	16.08	3.51	1.69	21.27	9.34	2.17	0.36	0.23	2.76	1.21	1.63	0.71	25.66	11.26
10年目	H 45	0.99051	0.99321	1.00199	0.99186	0.4220	90.0	15.92	3.48	1.70	21.10	8.91	2.15	0.36	0.23	2.74	1.16	1.61	0.68	25.46	10.74
11年目	H 46	0.99042	0.99316	1.00199	0.99179	0.4057	90.0	15.77	3.46	1.70	20.93	8.49	2.13	0.36	0.23	2.72	1.10	1.60	0.65	25.25	10.24
12年目	H 47	0.99033	0.99312	1.00198	0.99173	0.3901	90.0	15.62	3.44	1.70	20.76	8.10	2.11	0.36	0.23	2.69	1.05	1.59	0.62	25.04	9.77
13年目	H 48	0.99023	0.99307	1.00198	0.99166	0.3751	90.0	15.47	3.41	1.71	20.59	7.72	2.09	0.35	0.23	2.67	1.00	1.58	0.59	24.84	9.32
14年目	H 49	0.99014	0.99302	1.00198	0.99159	0.3607	90.0	15.32	3.39	1.71	20.42	7.36	2.07	0.35	0.23	2.65	0.96	1.56	0.56	24.63	8.88
15年目	H 50	0.99004	0.99297	1.00197	0.99152	0.3468	90.0	15.17	3.37	1.71	20.25	7.02	2.05	0.35	0.23	2.63	0.91	1.55	0.54	24.42	8.47
16年目	H 51	0.98994	0.99292	1.00197	0.99144	0.3335	90.0	15.02	3.34	1.72	20.08	6.70	2.03	0.35	0.23	2.60	0.87	1.54	0.51	24.21	8.08
17年目	H 52	0.98984	0.99287	1.00196	0.99137	0.3207	90.0	14.87	3.32	1.72	19.90	6.38	2.01	0.34	0.23	2.58	0.83	1.52	0.49	24.01	7.70
18年目	H 53	0.98973	0.99282	1.00196	0.99129	0.3083	90.0	14.72	3.29	1.72	19.73	6.08	1.99	0.34	0.23	2.56	0.79	1.51	0.47	23.80	7.34
19年目	H 54	0.98963	0.99277	1.00196	0.99122	0.2965	90.0	14.56	3.27	1.73	19.56	5.80	1.97	0.34	0.23	2.54	0.75	1.50	0.44	23.59	7.00
20年目	H 55	0.98952	0.99272	1.00195	0.99114	0.2851	90.0	14.41	3.25	1.73	19.39	5.53	1.94	0.34	0.23	2.51	0.72	1.48	0.42	23.39	6.67
21年目	H 56	0.98941	0.99266	1.00195	0.99106	0.2741	90.0	14.26	3.22	1.73	19.22	5.27	1.92	0.34	0.23	2.49	0.68	1.47	0.40	23.18	6.35
22年目	H 57	0.98929	0.99261	1.00194	0.99098	0.2636	90.0	14.11	3.20	1.74	19.05	5.02	1.90	0.33	0.23	2.47	0.65	1.46	0.38	22.97	6.06
23年目	H 58	0.98918	0.99255	1.00194	0.99090	0.2534	90.0	13.96	3.18	1.74	18.88	4.78	1.88	0.33	0.23	2.45	0.62	1.44	0.37	22.77	5.77
24年目	H 59	0.98906	0.99250	1.00194	0.99081	0.2437	90.0	13.81	3.15	1.74	18.70	4.56	1.86	0.33	0.23	2.42	0.59	1.43	0.35	22.56	5.50
25年目	H 60	0.98894	0.99244	1.00193	0.99073	0.2343	90.0	13.66	3.13	1.75	18.53	4.34	1.84	0.33	0.23	2.40	0.56	1.42	0.33	22.35	5.24
26年目	H 61	0.98881	0.99238	1.00193	0.99064	0.2253	90.0	13.51	3.11	1.75	18.36	4.14	1.82	0.32	0.23	2.38	0.54	1.40	0.32	22.15	4.99
27年目	H 62	0.98870	0.99233	1.00193	0.99056	0.2166	90.0	13.36	3.08	1.75	18.19	3.94	1.80	0.32	0.23	2.36	0.51	1.39	0.30	21.94	4.75
28年目	H 63	0.98859	0.99228	1.00193	0.99048	0.2083	90.0	13.21	3.06	1.76	18.02	3.75	1.78	0.32	0.24	2.33	0.49	1.38	0.29	21.73	4.53
29年目	H 64	0.98848	0.99223	1.00193	0.99040	0.2003	90.0	13.05	3.03	1.76	17.85	3.58	1.76	0.32	0.24	2.31	0.46	1.37	0.27	21.53	4.31
30年目	H 65	0.98837	0.99218	1.00193	0.99032	0.1926	90.0	12.90	3.01	1.76	17.68	3.40	1.74	0.31	0.24	2.29	0.44	1.35	0.26	21.32	4.11
31年目	H 66	0.98826	0.99213	1.00193	0.99024	0.1852	90.0	12.75	2.99	1.77	17.51	3.24	1.72	0.31	0.24	2.27	0.42	1.34	0.25	21.11	3.91
32年目	H 67	0.98815	0.99208	1.00193	0.99016	0.1780	90.0	12.60	2.96	1.77	17.34	3.09	1.70	0.31	0.24	2.25	0.40	1.33	0.24	20.91	3.72
33年目	H 68	0.98804	0.99203	1.00193	0.99008	0.1712	90.0	12.45	2.94	1.77	17.17	2.94	1.68	0.31	0.24	2.22	0.38	1.31	0.22	20.70	3.54
34年目	H 69	0.98793	0.99198	1.00193	0.99000	0.1646	90.0	12.31	2.92	1.78	17.00	2.80	1.66	0.30	0.24	2.20	0.36	1.30	0.21	20.50	3.37
35年目	H 70	0.98782	0.99193	1.00193	0.98992	0.1583	90.0	12.16	2.89	1.78	16.83	2.66	1.64	0.30	0.24	2.18	0.35	1.29	0.20	20.30	3.21
36年目	H 71	0.98771	0.99188	1.00193	0.98984	0.1522	90.0	12.01	2.87	1.78	16.66	2.54	1.62	0.30	0.24	2.16	0.33	1.27	0.19	20.09	3.06
37年目	H 72	0.98760	0.99183	1.00193	0.98976	0.1463	90.0	11.86	2.85	1.79	16.50	2.41	1.60	0.30	0.24	2.14	0.31	1.26	0.18	19.89	2.91
38年目	H 73	0.98749	0.99178	1.00193	0.98968	0.1407	90.0	11.71	2.82	1.79	16.33	2.30	1.58	0.29	0.24	2.11	0.30	1.25	0.18	19.69	2.77
39年目	H 74	0.98738	0.99173	1.00193	0.98960	0.1353	90.0	11.57	2.80	1.79	16.16	2.19	1.56	0.29	0.24	2.09	0.28	1.24	0.17	19.49	2.64
40年目	H 75	0.98727	0.99168	1.00193	0.98952	0.1301	90.0	11.42	2.78	1.80	16.00	2.08	1.54	0.29	0.24	2.07	0.27	1.22	0.16	19.29	2.51
41年目	H 76	0.98716	0.99163	1.00193	0.98944	0.1251	90.0	11.28	2.75	1.80	15.83	1.98	1.52	0.29	0.24	2.05	0.26	1.21	0.15	19.09	2.39
42年目	H 77	0.98705	0.99158	1.00193	0.98936	0.1203	90.0	11.13	2.73	1.80	15.67	1.88	1.50	0.28	0.24	2.03	0.24	1.20	0.14	18.89	2.27
43年目	H 78	0.98694	0.99153	1.00193	0.98928	0.1157	90.0	10.99	2.71	1.81	15.50	1.79	1.48	0.28	0.24	2.01	0.23	1.18	0.14	18.69	2.16
44年目	H 79	0.98683	0.99148	1.00193	0.98920	0.1112	90.0	10.84	2.69	1.81	15.34	1.71	1.46	0.28	0.24	1.98	0.22	1.17	0.13	18.50	2.06
45年目	H 80	0.98672	0.99143	1.00193	0.98912	0.1069	90.0	10.70	2.66	1.81	15.18	1.62	1.44	0.28	0.24	1.96	0.21	1.16	0.12	18.30	1.96
46年目	H 81	0.98661	0.99138	1.00193	0.98904	0.1028	90.0	10.56	2.64	1.82	15.02	1.54	1.42	0.27	0.24	1.94	0.20	1.15	0.12	18.11	1.86
47年目	H 82	0.98650	0.99133	1.00193	0.98896	0.0989	90.0	10.42	2.62	1.82	14.86	1.47	1.41	0.27	0.24	1.92	0.19	1.13	0.11	17.91	1.77
48年目	H 83	0.98639	0.99128	1.00193	0.98888																

路線名	箇所名	車線数	延長
一般国道470号 (能越自動車道)	輪島道路(Ⅱ期)	2	6.8km

## ■事業費内訳

区分	費目	工種	単位	数量	金額 (百万円)	備考
①	工事費				17,802	
	改良費				4,309	
		土工	m <sup>3</sup>	1,868,491	1,222	切土(716,838m <sup>3</sup> )、盛土(985,805m <sup>3</sup> )、トンネル排除土(275,000)、捨土(3,333m <sup>3</sup> )
		軟弱地盤改良工	m <sup>3</sup>	459,500	1,112	
		法面工	m <sup>2</sup>	148,708	1,213	切土法面、盛土法面
		函渠工	m	1	528	
		排水工	m	8,237	137	
		中央分離帯工	m	3,997	96	
	橋梁費				1,917	
		100m以上	m	185	1,358	1橋
		100m未満	m	90	399	1橋
		跨道橋	m	64	160	1橋
	トンネル費				10,038	
		NATM	m	2,500	10,038	
	IC・JCT費				133	
		IC	箇所	2	133	平面交差点、平面Y型
	舗装費				610	
		車道舗装	m <sup>2</sup>	53,960	610	
	付帯施設費				447	
		交通管理施設工	式	1	447	標識工、防護柵工、道路照明等
	雑工				349	
		雑工	式	1	349	
②	用地及補償費				2,781	
	用地費		m <sup>2</sup>	296,525	565	
		宅地	m <sup>2</sup>	27,591	276	
		田畑	m <sup>2</sup>	86,474	216	
		山林・原野	m <sup>2</sup>	182,460	73	
	補償費		式	1	2,216	
③	間接経費		式	1	3,417	地質調査、測量、設計にかかる費用及び予備費
	全体事業費				24,000	

## 【単価等について】

○工事費算出にあたっては、土木工事標準歩掛及び近接事業箇所の実績単価を使用

○用地補償費算出にあたっては、近接事業箇所の直近実績単価を使用

路線名	箇所名	車線数	延長
一般国道470号 (能越自動車道)	輪島道路(Ⅱ期)	2	6.8km

## ■維持管理費内訳

区分	単位	数量	金額 (百万円/年)	備考
維持費	km	6.8	46	巡回、清掃、除草、除雪等
修繕費	式	1	132	路面補修、構造物の点検・補修等
維持管理費合計			178	

## 【単価等について】

○維持管理費は、当該道路周辺地域における直轄国道の維持管理等に要する実績経費に基づき算出。