

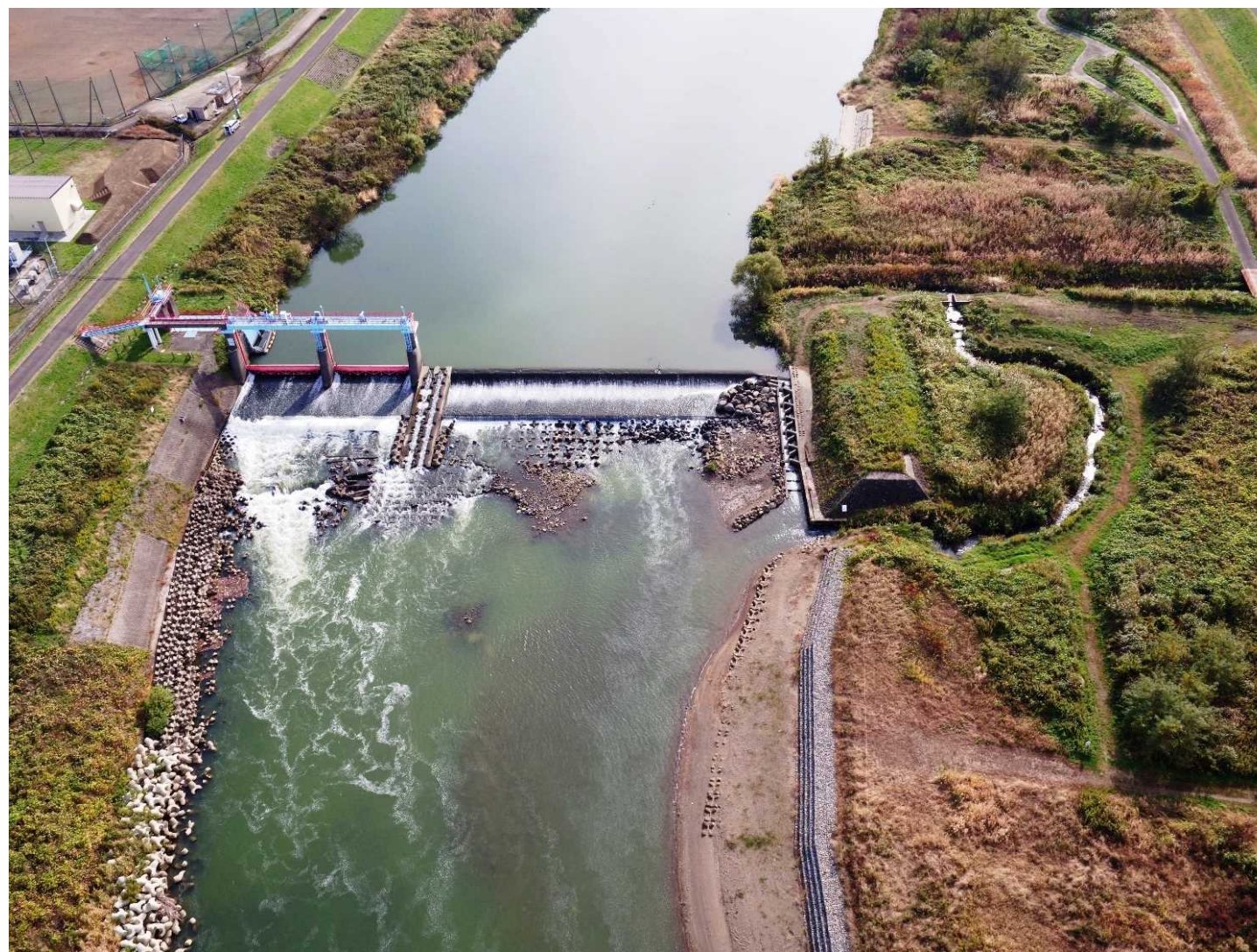
Before



魚の登りやすい川へ。

当初魚道が設置されていなかった堰に、学識者による助言をもとに魚道設置・改築を行いながら魚の登りやすい川づくりを目指しました。

近年の調査では、サケやアユの遡上も確認されており、大型魚から小型魚まで様々な魚種が遡上していることが確認されています。



After

関川水系 関川

Sekikawasuikei SEKIKAWA