

要配慮者利用施設の避難に関する取組

地域防災計画への位置付けの推進

●要配慮者利用施設の避難に関する取組として、地域防災計画への位置付けの推進等により地域防災力の向上を図ります。



長野市地域防災計画



岩手県で被災した要配慮者利用施設



避難所のイメージ

避難確保計画の作成と訓練の促進

●要配慮者利用施設の避難に関する取組として、避難確保計画の作成と訓練の促進等により地域防災力の向上を図ります。

下記の法令で対象となる要配慮者利用施設については、避難確保計画を作成し、避難訓練を行うこととされています

対象とする災害	法令等	対象となる施設	計画策定等に関する記載
洪水・雨水出水・高潮災害	水防法	浸水想定区域かつ市町村地域防災計画に定められたもの	計画を作成しなければならない 訓練を行わなければならない

避難訓練の状況



避難確保計画の作成につながる講習会の開催

●要配慮者利用施設の避難に関する取組として、避難確保計画の作成につながる講習会の開催等により地域防災力の向上を図ります。



講習会の様子



動画の視聴



話し合いの様子

災害の危険度が伝わるきめ細やかな情報発信の取組

ケーブルテレビ、SNS等を活用した情報発信、報道機関と連携した情報発信の強化

国土交通省の取り組み事例

●災害の危険度が伝わるきめ細やかな情報発信の取組として、ケーブルテレビ、SNS等を活用した情報発信、報道機関と連携した情報発信の強化を行っています。



河川監視カメラ(増強) 河川監視カメラ(既設)
浸水想定区域



Twitterによる
情報提供



インターネットライブ
チャンネル等を活用
した河川監視カメラ
画像配信



ケーブルテレビ放送



スマートフォン、PC
による閲覧



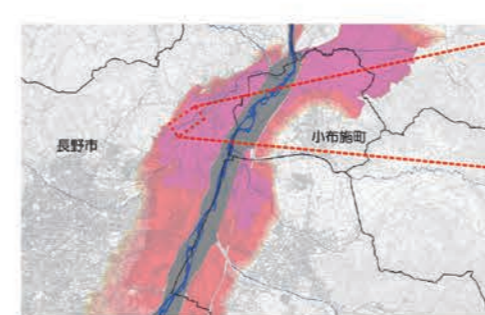
北陸地方整備局における河川情報解説



北陸地方整備局と気象台との共同会見

公共交通機関との連携及び情報伝達

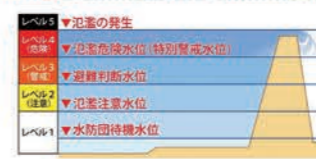
●災害の危険度が伝わるきめ細やかな情報発信の取組として、公共交通機関との連携及び情報伝達により、交通網への浸水リスク情報の周知を行います。



千曲川浸水想定区域図(想定最大規模降雨)



長野新幹線
車両センター
(JR東日本)
浸水状況



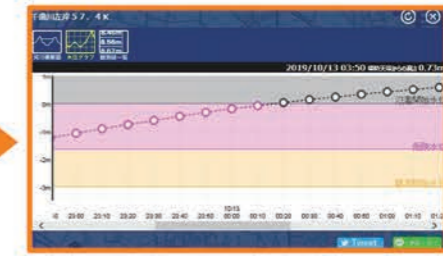
河川管理者、
公共交通機関等の
連携及び情報伝達

水位計、監視カメラ等によるリアルタイム情報の発信

●災害の危険度が伝わるきめ細やかな情報発信の取組として、水位計及び河川監視カメラ等の整備によるリアルタイム情報の発信を行います。



危機管理型水位計、
河川監視カメラによる
水位情報の発信



●河川監視カメラによる画像
●危機管理型水位計による水位データ