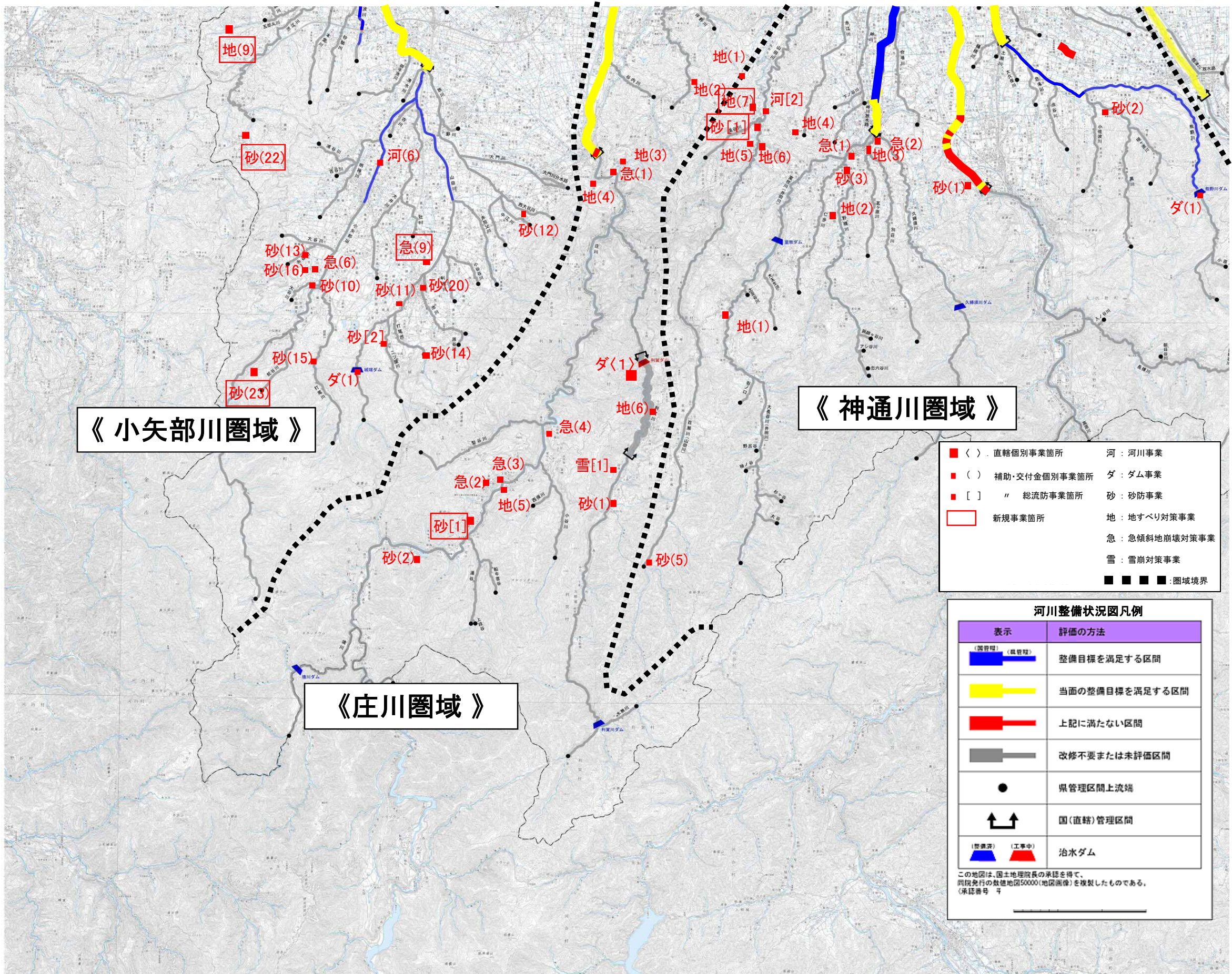
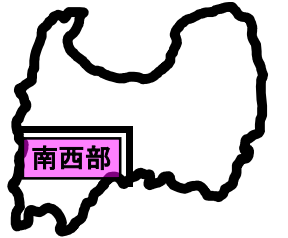


平成26年度の神通川圏域、庄川圏域、小矢部川圏域の水害・土砂災害対策の事業実施箇所図
 富山県南西部(神通川圏域・庄川圏域・小矢部川圏域)



《 小矢部川圏域 》

《 神通川圏域 》

《 庄川圏域 》

- () 直轄個別事業箇所
- () 補助・交付金個別事業箇所
- [] " 総流防事業箇所
- 新規事業箇所
- 河 : 河川事業
- ダ : ダム事業
- 砂 : 砂防事業
- 地 : 地すべり対策事業
- 急 : 急傾斜地崩壊対策事業
- 雪 : 雪崩対策事業
- 圏域境界

表示	評価の方法
(国管理) (県管理) ■	整備目標を満足する区間
■	当面の整備目標を満足する区間
■	上記に満たない区間
■	改修不要または未評価区間
●	県管理区間上流端
↑	国(直轄)管理区間
(整備済) (工事中) ■ ■	治水ダム

この地図は、国土地理院長の承認を得て、
 国院発行の数値地図50000(地図画像)を複製したものである。
 (承認番号 平