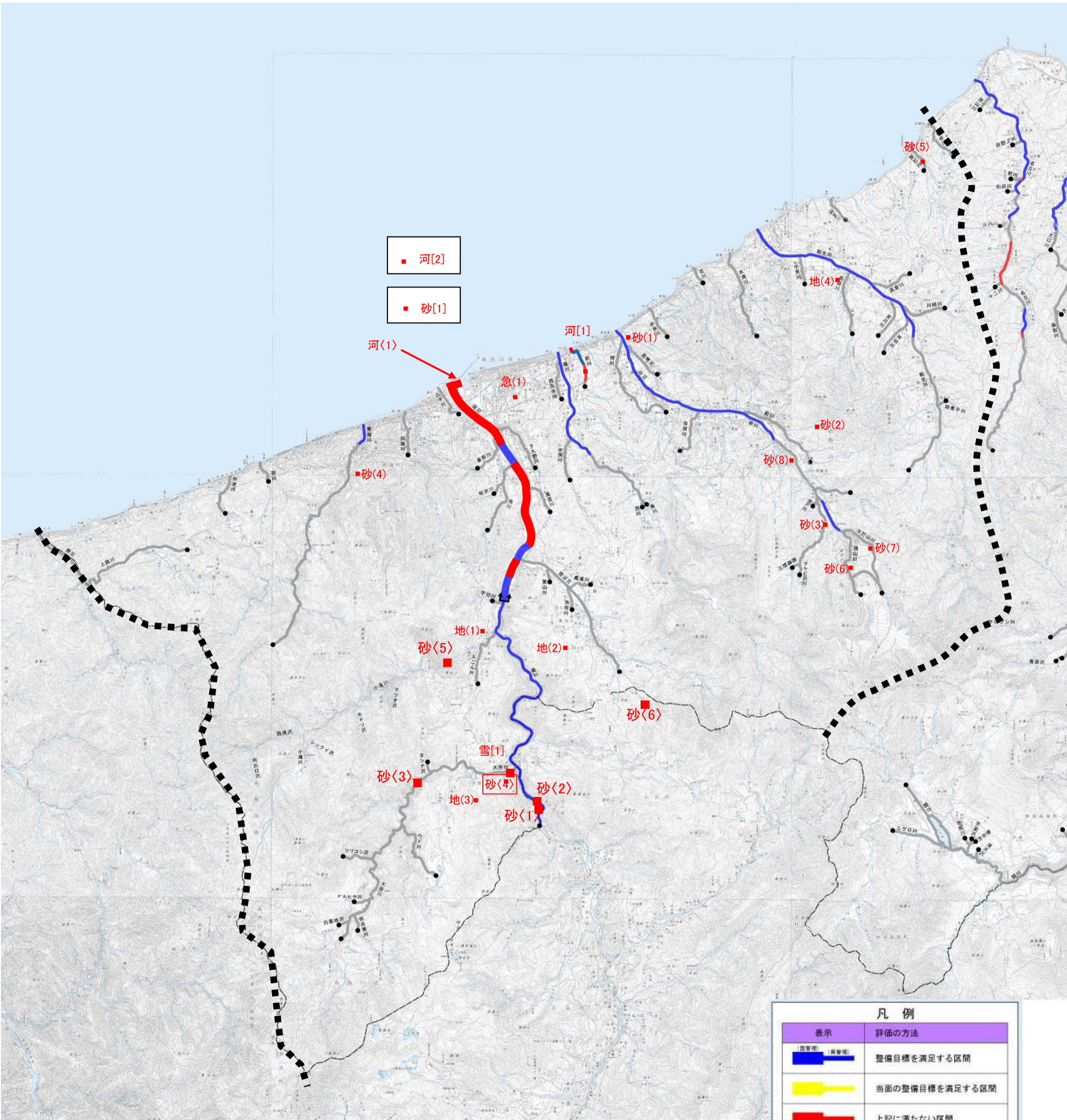


平成26年度の姫川圏域の水害・土砂災害対策の事業実施箇所図



- 河[2]
- 砂[1]

河<1>

砂<5>

砂<3>

砂<4>

砂<2>

砂<1>

砂<3>

砂<2>

砂<1>

砂<2>

砂<1>

砂<2>

砂<1>

砂<2>

砂<1>

砂<2>

砂<1>

砂<2>

砂<1>

砂<2>

砂<1>

砂<2>

砂<1>

砂<2>

砂<1>

砂<2>

砂<1>

砂<2>

砂<1>

砂<2>

砂<1>

砂<2>

砂<1>

砂<2>

砂<1>

砂<2>

砂<1>

砂<2>

砂<1>

砂<2>

砂<1>

砂<2>

砂<1>

砂<2>

砂<1>

砂<2>

砂<1>

砂<2>

砂<1>

砂<2>

砂<1>

砂<2>

砂<1>

砂<2>

砂<1>

砂<2>

砂<1>

砂<2>

砂<1>

砂<2>

砂<1>

砂<2>

砂<1>

砂<2>

砂<1>

砂<2>

砂<1>

砂<2>

砂<1>

砂<2>

砂<1>

砂<2>

砂<1>

砂<2>

砂<1>

砂<2>

砂<1>

砂<2>

砂<1>

砂<2>

砂<1>

砂<2>

砂<1>

砂<2>

砂<1>

砂<2>

砂<1>

砂<2>

砂<1>

砂<2>

砂<1>

砂<2>

砂<1>

砂<2>

砂<1>

砂<2>

砂<1>

砂<2>

砂<1>

砂<2>

砂<1>

砂<2>

砂<1>

砂<2>

砂<1>

砂<2>

砂<1>

砂<2>

砂<1>

砂<2>

砂<1>

砂<2>

砂<1>

砂<2>

砂<1>

砂<2>

砂<1>

砂<2>

砂<1>

砂<2>

砂<1>

砂<2>

砂<1>

砂<2>

砂<1>

砂<2>

砂<1>

砂<2>

砂<1>

砂<2>

砂<1>

砂<2>

砂<1>

砂<2>

砂<1>

砂<2>

砂<1>

砂<2>

砂<1>

砂<2>

砂<1>

砂<2>

砂<1>

砂<2>

砂<1>

砂<2>

砂<1>

砂<2>

砂<1>

砂<2>

砂<1>

砂<2>

砂<1>

砂<2>

砂<1>

砂<2>

砂<1>

砂<2>

砂<1>

砂<2>

砂<1>

砂<2>

砂<1>

砂<2>

砂<1>

砂<2>

砂<1>

砂<2>

砂<1>

砂<2>

砂<1>

砂<2>

砂<1>

砂<2>

砂<1>

砂<2>

砂<1>

砂<2>

砂<1>

砂<2>

砂<1>

砂<2>

砂<1>

砂<2>

砂<1>

砂<2>

砂<1>

砂<2>

砂<1>

砂<2>

砂<1>

砂<2>

砂<1>

砂<2>

砂<1>

砂<2>

砂<1>

砂<2>

砂<1>

砂<2>

砂<1>

砂<2>

砂<1>

砂<2>

砂<1>

砂<2>

砂<1>

砂<2>

砂<1>

砂<2>

砂<1>

砂<2>

砂<1>

砂<2>

砂<1>

砂<2>

砂<1>

砂<2>

砂<1>

砂<2>

砂<1>

砂<2>

砂<1>

砂<2>

砂<1>

砂<2>

砂<1>

砂<2>

砂<1>

砂<2>

砂<1>

砂<2>

砂<1>

砂<2>

砂<1>

砂<2>

砂<1>

砂<2>

- <> : 直轄個別事業箇所
- ( ) : 交付金個別事業箇所
- [ ] : 交付金総流防事業箇所
- : 新規事業箇所
- : 圏域境界
- 河 : 河川事業
- ダ : ダム事業
- 砂 : 砂防事業
- 地 : 地すべり対策事業
- 急 : 急傾斜地崩壊対策事業
- 雪 : 雪崩対策事業

凡例	
表示	評価の方法
	整備目標を満足する区間
	当面の整備目標を満足する区間
	上記に満たない区間
	改修不要または未評価区間
	県管理区間上流端
	国(直轄)/管理区間
	治水ダム

この地図は、国土地理院長の承認を得て、四院発行の数値地図50000(地図画像)を複製したものである。  
[承認番号: 平17総復、第011号]

0 1,000 2,000 3,000m