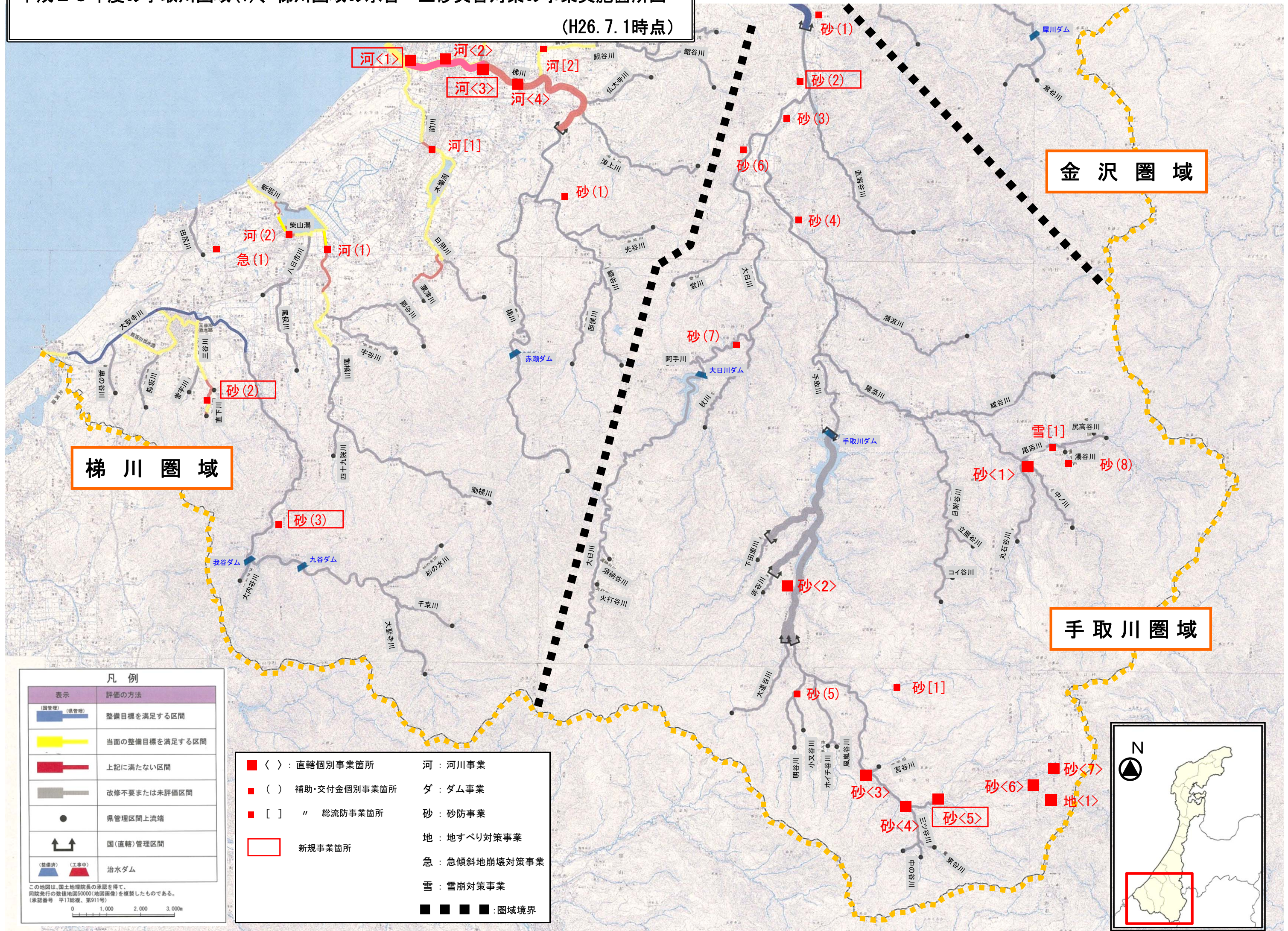


平成26年度の手取川圏域(1)、梯川圏域の水害・土砂災害対策の事業実施箇所図
(H26.7.1時点)



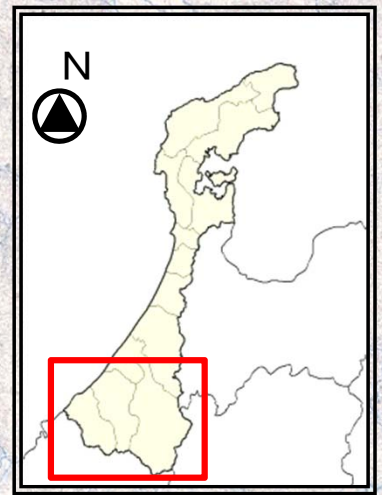
梯川圏域

金沢圏域

手取川圏域

凡例	
表示	評価の方法
	整備目標を満足する区間
	当面の整備目標を満足する区間
	上記に満たない区間
	改修不要または未評価区間
	県管理区間上流端
	国(直轄)管理区間
	治水ダム

	直轄個別事業箇所	河	河川事業
	補助・交付金個別事業箇所	ダ	ダム事業
	総流防事業箇所	砂	砂防事業
	新規事業箇所	地	地すべり対策事業
		急	急傾斜地崩壊対策事業
		雪	雪崩対策事業
			圏域境界



この地図は、国土地理院長の承認を得て、同院発行の数値地図50000(地図画像)を複製したものである。
(承認番号 平17総復、第911号)

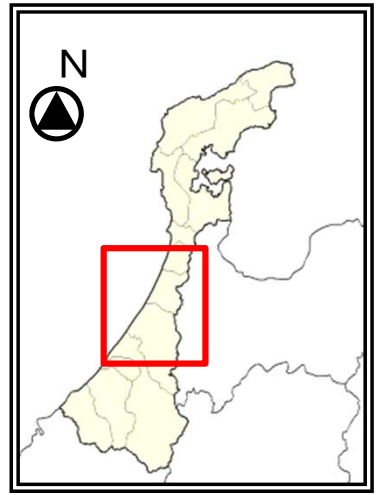
平成26年度の手取川圏域(2)、金沢圏域、能登圏域(1)の
水害・土砂災害対策の事業実施箇所図 (H26.7.1時点)

- 〈 〉 : 直轄個別事業箇所 河 : 河川事業
- () 補助・交付金個別事業箇所 ダ : ダム事業
- [] " 総流防事業箇所 砂 : 砂防事業
- 新規事業箇所 地 : 地すべり対策事業
- 急 : 急傾斜地崩壊対策事業
- 雪 : 雪崩対策事業
- ■ ■ ■ : 圏域境界

凡例	
表示	評価の方法
	整備目標を満足する区間
	当面の整備目標を満足する区間
	上記に満たない区間
	改修不要または未評価区間
	県管理区間上流端
	国(直轄)管理区間
	治水ダム

この地図は、国土地理院長の承認を得て、同院発行の数値地図5000(地図画像)を複製したものである。
(承認番号 平17総機、第911号)

0 1,000 2,000 3,000m

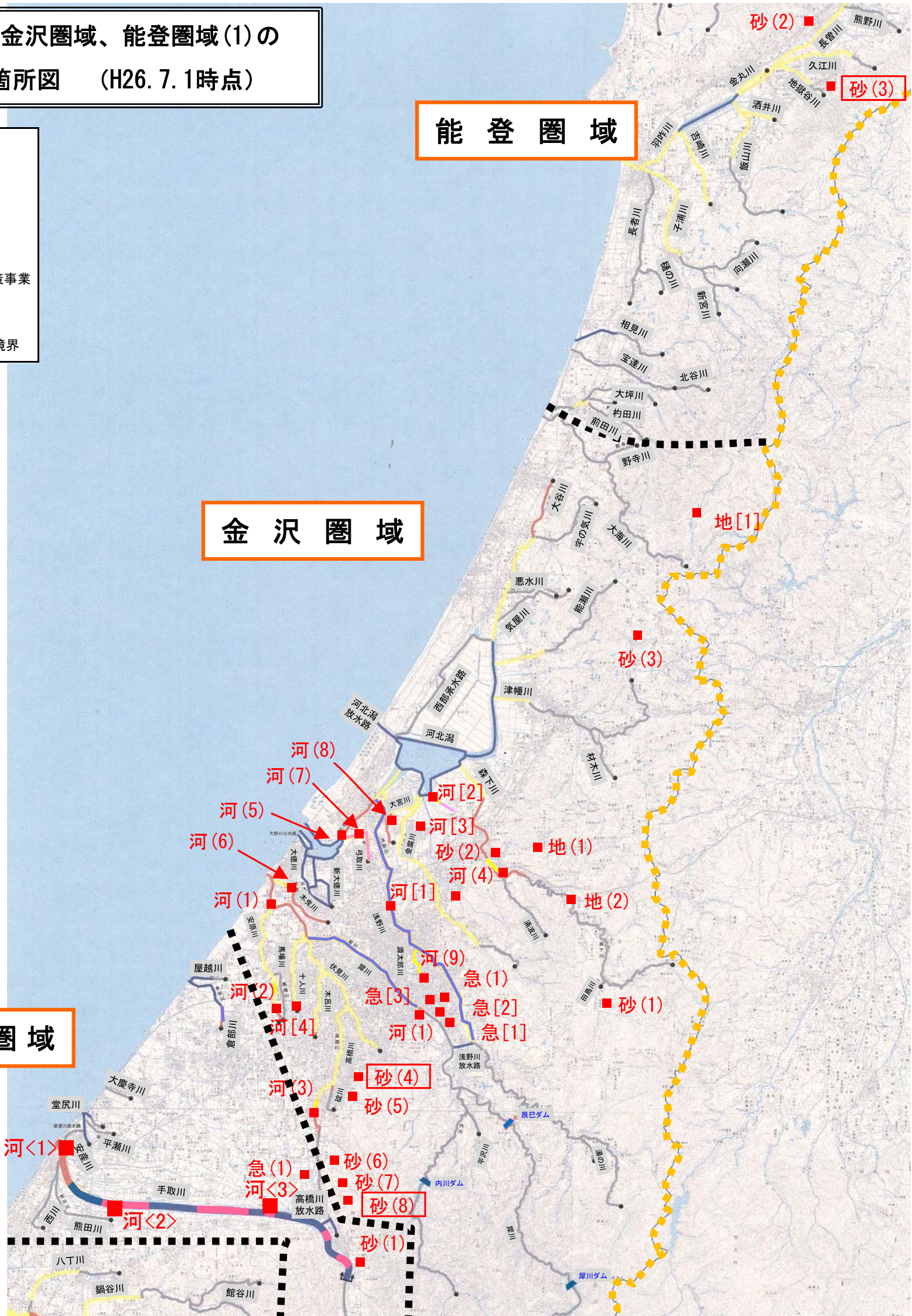


能登圏域

金沢圏域

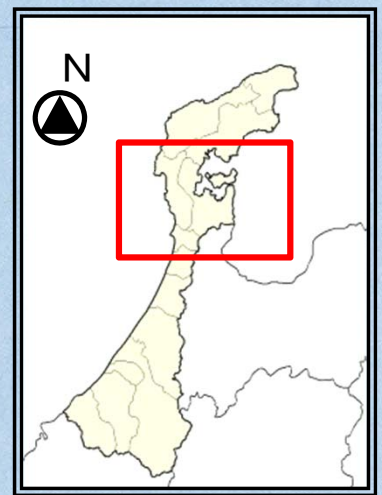
手取川圏域

梯川圏域



平成26年度の能登圏域(2)の水害・土砂災害対策の事業実施箇所図
(H26.7.1時点)

能登圏域

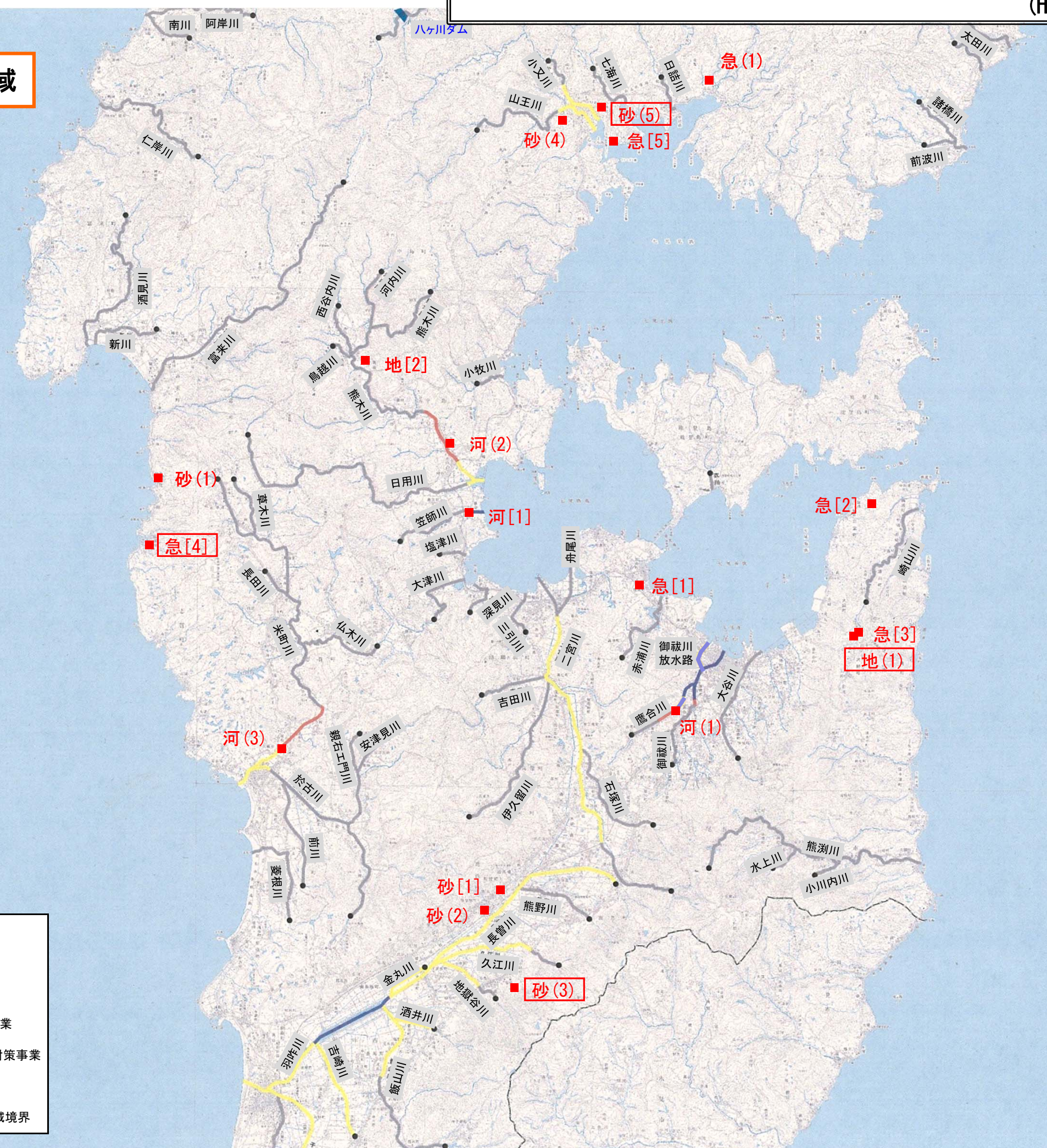


凡例	
表示	評価の方法
	整備目標を満足する区間
	当面の整備目標を満足する区間
	上記に満たない区間
	改修不要または未評価区間
	県管理区間上流端
	国(直轄)管理区間
	治水ダム

この地図は、国土地理院長の承認を得て、同院発行の数値地図50000(地図画像)を複製したものである。
(承認番号 平17総復、第911号)

0 1,000 2,000 3,000m

	直轄個別事業箇所	河	河川事業
	補助・交付金個別事業箇所	ダ	ダム事業
	総流防事業箇所	砂	砂防事業
		地	地すべり対策事業
		急	急傾斜地崩壊対策事業
		雪	雪崩対策事業
			圏域境界



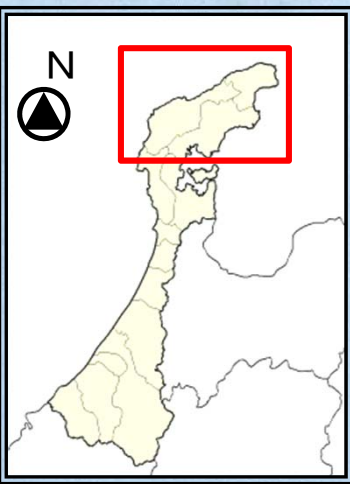
平成26年度の能登圏域(3)の水害・土砂災害対策の事業実施箇所図
(H26.7.1時点)

凡例

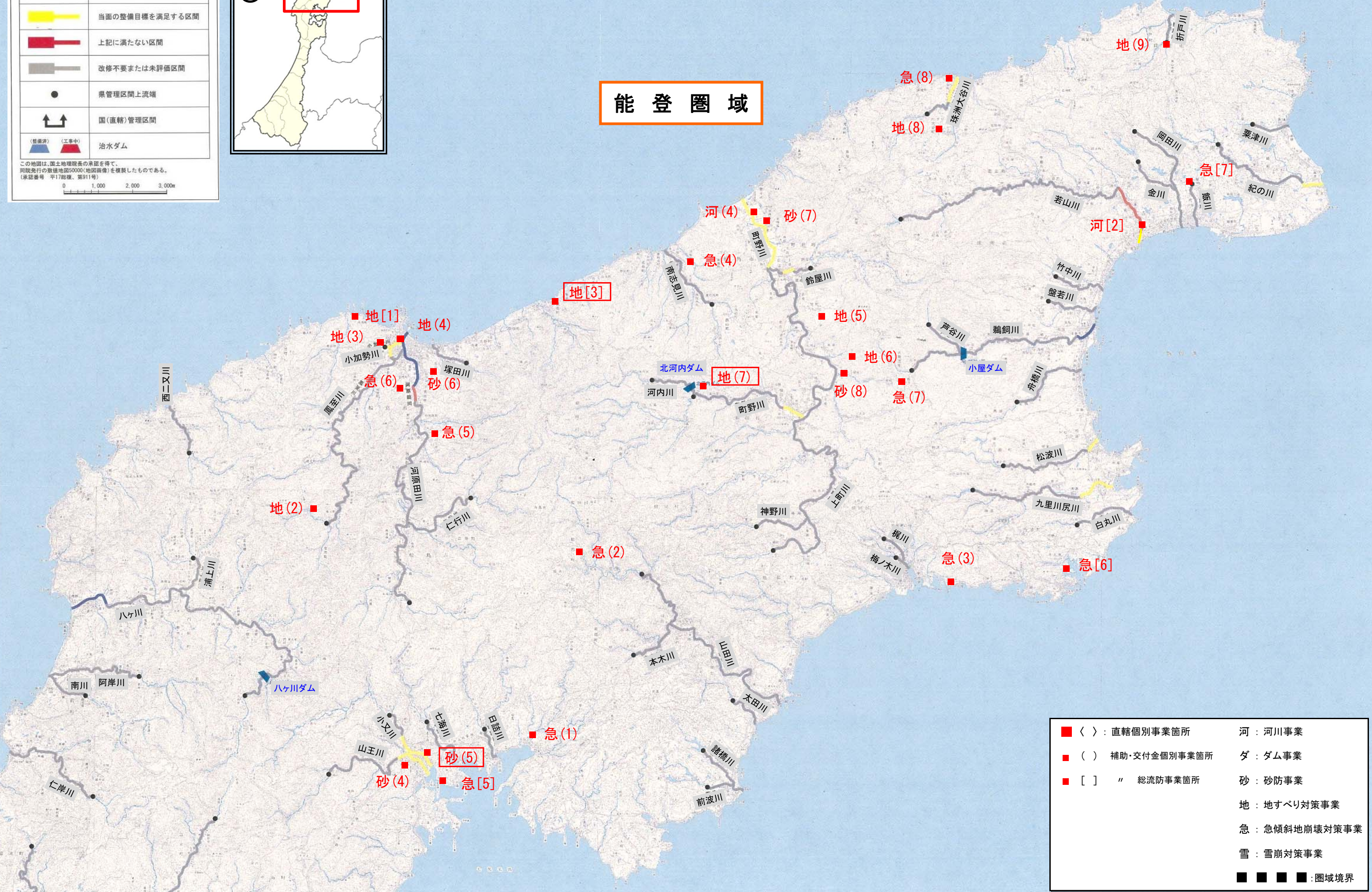
表示	評価の方法
	整備目標を満足する区間
	当面の整備目標を満足する区間
	上記に満たない区間
	改修不要または未評価区間
	県管理区間上流端
	国(直轄)管理区間
	治水ダム

この地図は、国土地理院長の承認を得て、
同院発行の数値地図50000(地図画像)を複製したものである。
(承認番号 平17総復、第911号)

0 1,000 2,000 3,000m



能登圏域



	直轄個別事業箇所	河	河川事業
	補助・交付金個別事業箇所	ダ	ダム事業
	総流防事業箇所	砂	砂防事業
		地	地すべり対策事業
		急	急傾斜地崩壊対策事業
		雪	雪崩対策事業
			圏域境界