

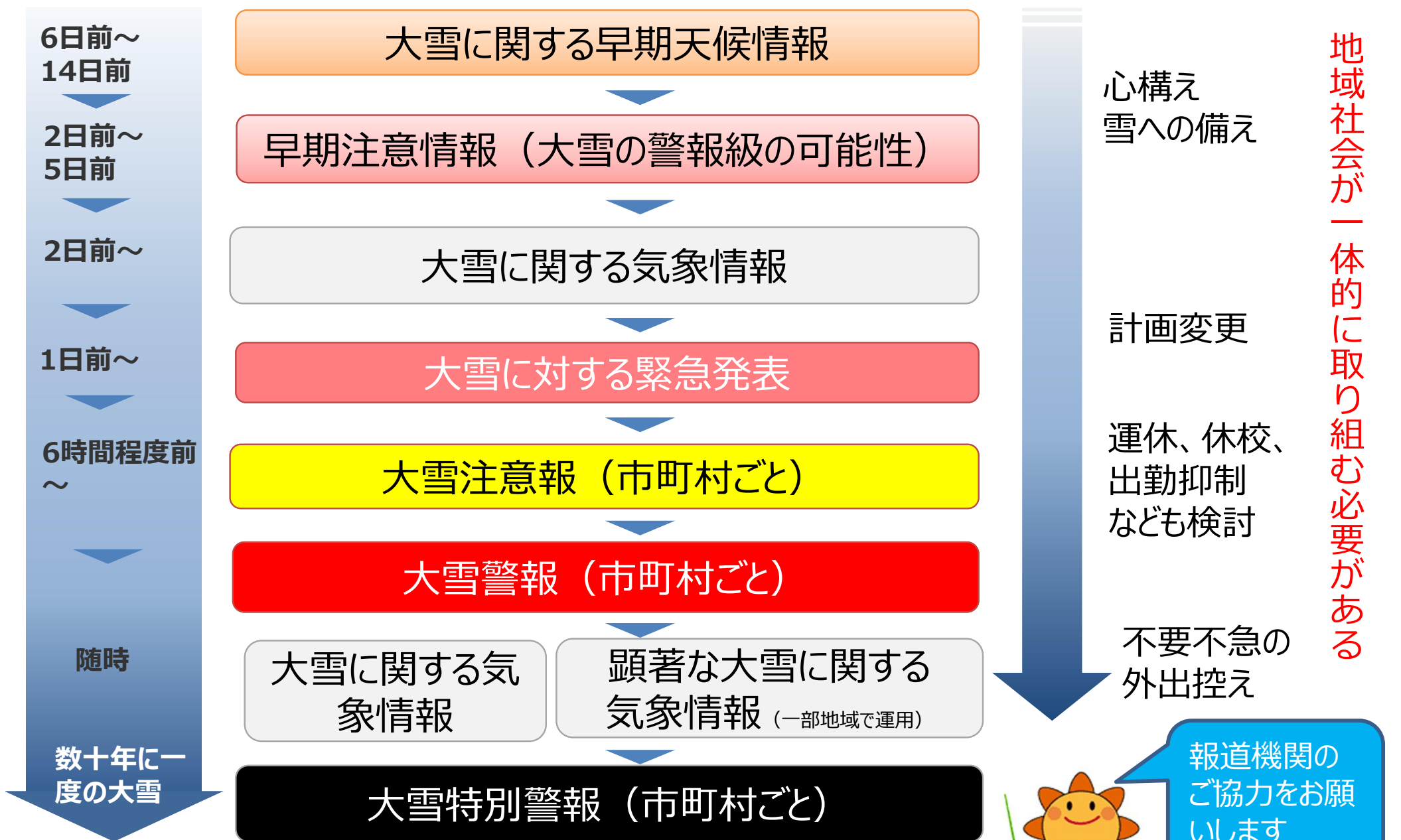
# 冬の防災気象情報

---

令和5年11月10日  
新潟県メディア連携協議会

新潟地方気象台

# 段階的に発表する大雪関係の防災気象情報



注：必ずしも、この順番で、または、これらの情報が出るわけではありません

# 大雪に関する早期天候情報

## 大雪に関する早期天候情報とは

その地域・時期としては、10年に1度程度しか起きないような顕著に多い降雪量（「かなり多い」降雪量）となる可能性が30%以上あると予想した場合に発表。

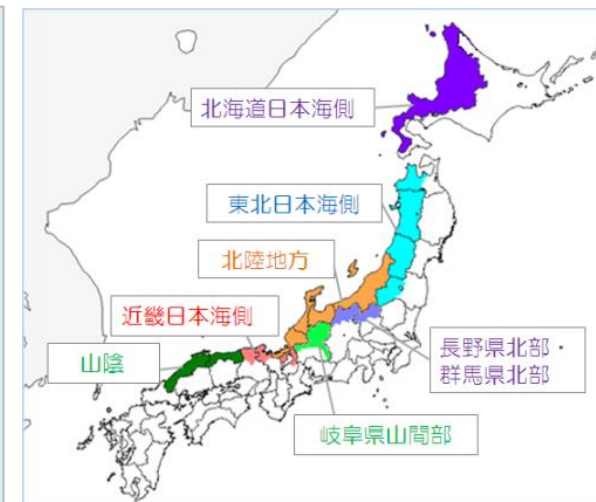
### ① 発表基準：

6日先から14日先までの期間を対象に、発表地域（右図）の5日間降雪量※が「かなり多い」となる確率が30%以上見込まれる場合に発表。※地域平均

### ② 発表期間・発表時刻・発表地域

11月から3月の月曜日（祝日などの場合は火曜日）・木曜日の14時30分ごろに、地方毎（日本海側のみ）に発表する。

## 発表地域



（補足1）「かなり多い」降雪となっても大雪までに至らないような、降雪期のはじめや終わりには、「雪に関する早期天候情報」として発表されます。

（補足2）6日先から14日先までの対象地域の5日間平均気温が「かなり低い」と予想された場合、「低温と大雪に関する早期天候情報」として発表されます。

## 大雪に関する早期天候情報（北陸地方）

令和〇年12月24日14時30分

新潟地方气象台 発表

## 発表例

北陸地方 12月30日頃から 大雪

大雪の基準：5日間合計降雪量平年比 223%以上

北陸地方では、12月30日頃から強い寒気が流れ込むため、降雪量がかなり多くなる可能性があります。

除雪への対応に注意してください。また、今後の気象情報等に留意してください。

### <参考>

この期間の主な地点の5日間降雪量の平年値は、以下のとおりです。

地点	平年値
新潟	9センチ
高田	27センチ
富山	17センチ
金沢	11センチ
福井	13センチ

## 放送上のポイント！

- 日頃から大雪の可能性のある旨を伝えてください
- シーズン初めは大雪への備えについても呼びかけを！



# 大雪に関する気象情報の例

大雪と高波及び風雪に関する新潟県気象情報 第5号  
令和4年12月18日06時15分 新潟地方気象台発表

(見出し)

18日夜遅くから19日夕方にかけて、中越では大雪による交通障害に警戒し、下越、上越では注意・警戒してください。新潟県では、18日昼前にかけて雪を伴った強風に、19日明け方にかけて高波に注意・警戒してください。

(本文)

[気象状況と予想]

19日にかけて日本付近は強い冬型の気圧配置となるでしょう。また、北陸地方の上空約1500メートルには氷点下9度以下の寒気が流れ込み、大気の状態が非常に不安定となる見込みです。

18日夜遅くから19日夕方にかけて、中越では山沿いを中心に警報級の大雪となる見込みです。同じ所に雪雲がかかり続けた場合は、下越や上越でも警報級の大雪となるおそれがあります。

新潟県の海上では、18日は雪を伴った非常に強い風が吹き、海は19日にかけてしけとなる見込みです。冬型の気圧配置が予想より強まった場合は、暴風雪や大しけとなるおそれがあります。

[雪の予想]

18日6時から19日6時までに予想される24時間降雪量は、いずれも多い所で、

下越 平地	30センチ	下越 山沿い	80センチ
中越 平地	50センチ	中越 山沿い	100センチ
上越 平地	30センチ	上越 山沿い	80センチ
佐渡	15センチ		

その後、19日6時から20日6時までに予想される24時間降雪量は、いずれも多い所で、

下越 平地	20から40センチ	下越 山沿い	50から70センチ
中越 平地	30から50センチ	中越 山沿い	60から80センチ
上越 平地	10から20センチ	上越 山沿い	40から60センチ
佐渡	10から20センチ		

～略～

[防災事項]

18日夜遅くから19日夕方にかけて、中越では大雪による交通障害に警戒し、下越、上越では注意・警戒してください。新潟県では、18日昼前にかけて雪を伴った強風に、19日明け方にかけて高波に注意・警戒してください。ふぶきによる視程障害、電線や樹木などへの着雪、なだれ、路面の凍結にも注意してください。

また、新潟県では、19日にかけて落雷や竜巻などの激しい突風に注意してください。屋外活動に十分注意し、発達した積乱雲の近づく兆しがある場合には、建物内に移動するなど安全確保に努めてください。ひょうの降るおそれもありますので、農作物等の管理にも注意してください。

[特記事項]

今後発表する警報、注意報、竜巻注意情報、気象情報等に留意してください。

[情報の発表予定]

次の「大雪と高波及び風雪に関する新潟県気象情報」は、18日17時頃に発表する予定です。

## 放送上のポイント！

- 尺に応じて作文をお願いします
- できれば、停電、除雪中の事故などへの注意喚起も付加



# 大雪の早期注意情報（警報級の可能性）

5日先までを対象に、警報級の大雪となるおそれがある場合、その可能性を〔高〕、〔中〕の2段階で発表。

〔中〕：警報を発表するような現象発生の可能性のある状況。

〔高〕：警報を発表中、又は警報を発表するような現象発生の可能性が高い状況。

発表時刻・発表地域は以下のとおり。

翌日までを対象：

発表地域は天気予報と同様。発表時刻は、定刻の天気予報（毎日05時、11時、17時）に合わせて発表。

警報を発表した場合など、臨時に発表される場合がある。

2日先（明後日）から5日先までを対象：

発表時刻は週間天気予報（毎日11時、17時）と同様。発表地域は県単位。

## 新潟県の早期注意情報（警報級の可能性）

2022年12月18日05時 新潟地方気象台発表

中越では、19日までの期間内に、大雪警報を発表する可能性がある。

新潟県下越		18日			19日			20日	21日	22日
		6-12	12-18	18-24	00-06	06-12	12-24			
大雪	警報級の可能性	〔中〕			〔高〕					
	6時間最大降雪量 (センチ)	25	30	40	35	40	-	〔中〕	-	
	24時間最大降雪量 (センチ)				70から100					

## 放送上のポイント！

- 日頃に警報級の大雪となる可能性がある（高い）旨を伝えてください
- 大雪への心構えを高め、対策の準備をするように呼びかけを！





# 大雪に関する緊急発表

## 緊急発表

送信日時  
令和5年1月20日11時00分

### 1月24日頃から26日頃にかけて大雪の可能性がります

北陸地方では24日頃から26日頃にかけて大雪となり、社会経済活動のみならず、人命にも影響を及ぼす可能性があります。

#### 【気象の見通し】 ※詳しくは、2ページ目をご覧ください

24日頃から26日頃にかけて冬型の気圧配置が強まり、上空には今季一番の非常に強い寒気が流れ込む見込みです。大雪に注意・警戒が必要で、警報級の大雪となる可能性があります。また、雪を伴った強風又は暴風や高波に注意・警戒をお願いします。

- 不要不急の外出は控えてください。  
やむを得ず外出をされる場合は、最新の気象情報、道路情報を確認してください。道路が通行止めになる可能性がありますので、ご理解とご協力をお願いします。
- 大型車は、チェーンの装着（携行）をお願いします。  
広域迂回の実施等の通行ルートの見直しにも御協力をお願いします。
- 運送日の調整などについてご協力をお願いいたします。  
荷物の集配遅延が生じる可能性があります。
- 各公共交通機関における運行情報に注意してください。  
大雪時は、各公共交通機関において運休や遅延等の可能性があります。

#### 気象状況・道路状況についてのお問い合わせ先

【気象の見通しに関すること】			
気象庁 新潟地方气象台	気象防災情報調整官	おおすぎ けんすけ 大杉 健介	電話 025-281-5872(代表)
【国が管理する道路に関すること】			
国土交通省 北陸地方整備局	道路管理課長	とくはし じゅんきち 徳橋 良幸	電話 025-280-8880(代表)
【高速道路に関すること】			
東日本高速道路株式会社	お客さまセンター		電話 0570-024-024
	※ ナビダイヤルをご利用にならない場合		電話 03-5308-2424
中日本高速道路株式会社	お客さまセンター		電話 0120-922-229
	※ フリーダイヤルをご利用にならない場合		電話 052-223-0333
【公共交通機関に関すること】			
国土交通省 北陸信越運輸局	安全防災・危機管理調整官	いづみ しょうめい 岩月 秀萌	電話 025-285-9000(代表)
【高速・一般道路に関すること】			
日本道路交通情報センター	・ 新潟情報		電話 050-3369-6615
(全国JARTICインフォメーションダイヤル)	・ 富山情報		電話 050-3369-6616
	・ 石川情報		電話 050-3369-6617

集中的な大雪が予想される時に、国土交通省等と気象庁（又は双方の出先機関）は、「大雪に対する（関する）緊急発表」や「道路利用者の皆様への呼びかけ」を発表し、道路利用者等に不要・不急の外出を控えることや広域的な迂回、出発時間の変更等を呼びかける。

## 合同記者会見も実施

### 放送上のポイント！

- できれば、会見の様様をニュースで伝えてください
- 不要不急の外出を控えるよう呼びかけてください



←レイアウトの見直し検討中

# 大雪などの注意報・大雪警報の例

大雪となる3～6時間くらい前に、大雪注意報や大雪警報を発表します。 (気象庁HPでの表示例)

新潟県の警報・注意報 (注意警戒事項)	
2022年12月18日17時47分 新潟地方気象台 発表	
注意警戒事項	下越では19日昼前まで、中越では18日夜のはじめ頃から19日夕方まで、大雪に警戒してください。

長岡市の警報・注意報(今後の推移)												
2022年12月18日17時47分発表												
村上市		18日			19日						備考・ 関連する現象	
		15-18	18-21	21-24	00-03	03-06	06-09	09-12	12-15	15-18		
風雪	海上	18 ▷	18 ▷	15 ▷	15 △	15 ▷	15 ▷	15 ▷	15 ▷	15 △	15 △	以後も注意報級
		*	*	*	*	*	*	*	*	*	*	*は雪を伴う
大雪	山沿い											12時間最大降雪量70センチ 以後も注意報級 降雪による交通障害
	平地											6時間最大降雪量25センチ 降雪による交通障害
波浪		4	4	4	4	4	3	3	3	3	以後も注意報級 うねり	
雷											以後も注意報級 竜巻、ひょう	
着雪											以後も注意報級	
なだれ											20日にかけて 以後も注意報級	

**放送上のポイント!**

- 全県向けには「注意警戒事項」を使ってください
- 平地 or 山沿い のどちらが対象か
- 風雪に関する警報注意報にも言及

- 大雨特別警報
- 特別警報(大雨以外)・高潮警報
- 警報(高潮以外)・高潮注意報
- 注意報(高潮以外)・高潮注意報
- 予想期間外

# 「顕著な大雪に関する気象情報」

重大な災害の発生する可能性が高まり、一層の警戒が必要となるような**短時間の大雪**となることが見込まれる場合に発表

(山形県、福島県、新潟県、富山県、石川県、福井県、滋賀県、京都府、兵庫県、鳥取県、島根県、岡山県、広島県で運用)

顕著な大雪に関する新潟県気象情報 第8号

(発表例)

令和4年12月19日08時00分 新潟地方気象台発表

(見出し)

魚沼市守門では、19日7時までの6時間に45センチの顕著な降雪を観測しました。この強い雪は19日夕方にかけて続く見込みです。中越の山沿いでは、大規模な交通障害の発生するおそれが高まっています。

## 【発表の目安の考え方】

過去の道路の通行止めや鉄道の運休などの重大な災害事例を参考に府県ごとに設定



## 放送上のポイント！

- 短時間の大雪による大規模な交通障害のおそれを念頭に、一層の警戒を呼びかける**重要な情報**です
- できれば地域を示して**速報的に伝えてください**



# 一層の警戒を呼びかける「大雪に関する気象情報」

- ・降雪が大雪警報の基準を大幅に上回る場合
- ・普段雪の少ない地域で大雪警報級の降雪が予想され一層の警戒が必要となる場合に発表

大雪と雷及び突風に関する新潟県気象情報 第10号  
令和4年12月19日11時47分 新潟地方気象台発表

(発表例)

(見出し)

柏崎地域では、**除雪が困難となる積雪になる可能性があります**。19日夕方にかけて、さらに大雪警報級の強い雪が続く見込みです。大雪に厳重に警戒し、交通障害が発生する可能性を考慮して、**不要不急の外出を控えるようにしてください**。

～略～

[雪の実況]

19日11時現在の主な地点の24時間降雪量と積雪の深さ (アメダスによる速報値)

	24時間降雪量	積雪の深さ
柏崎	70センチ	70センチ

[雪の予想]

19日12時から20日12時までに予想される24時間降雪量は、いずれも多い所で、  
中越 平地 50センチ 中越 山沿い 70センチ

～略～

[防災事項]

柏崎地域では、**除雪が困難となる積雪になる可能性があります**。19日夕方にかけて、さらに大雪警報級の強い雪が続く見込みです。大雪に厳重に警戒し、交通障害が発生する可能性を考慮して、**不要不急の外出を控えるようにしてください**。

～略～

## 放送上のポイント！

- ・ **警報基準を大幅に上回り除雪が困難となるような大雪となっている旨を知らせる重要な内容の情報**です
- ・ **できれば地域を示して速報的に伝えてください**



※ 実際の発表文では文字に色はつきません。

# 大雪特別警報の発表基準

## 大雪特別警報の発表基準

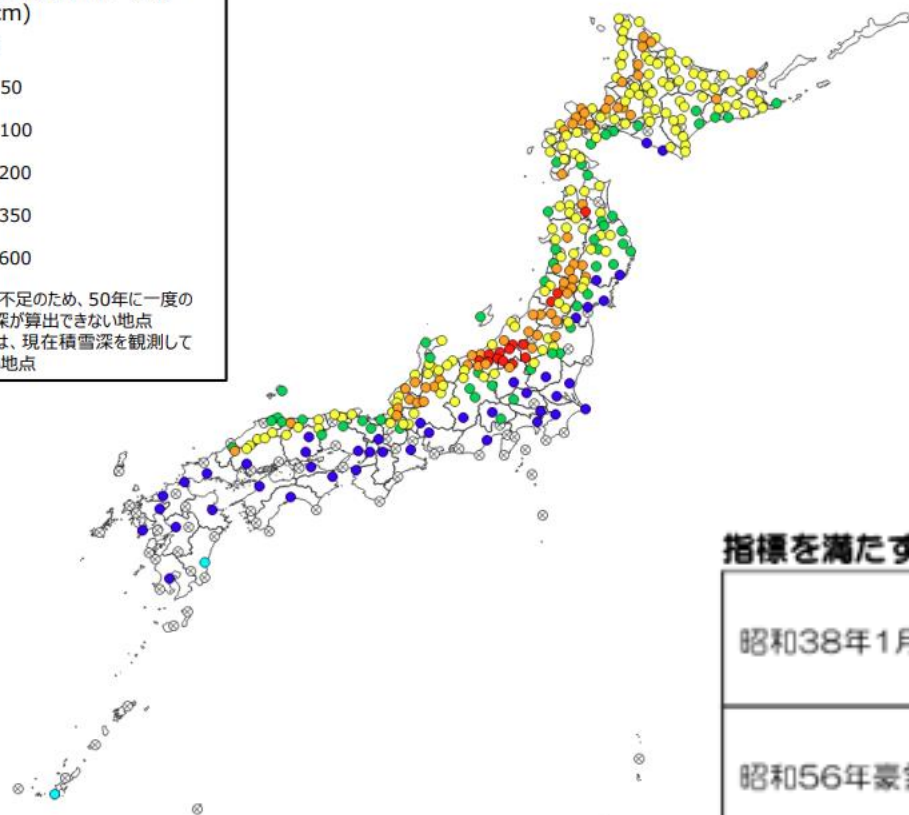
数十年に一度の降雪量となる大雪が予想される場合に発表

↓ 具体的には

府県程度の広がりをもって50年に一度の積雪深となり、かつ、その後も警報級の降雪が丸一日程度以上続くと予想される場合に発表



令和5年11月1日現在



50年に一度の積雪深の例 (センチ)

札幌 : 152	名古屋 : 23 *
青森 : 215	大阪 : 9 *
仙台 : 39	松江 : 64
東京 : 26 *	
新潟 : 103	
新潟県守門 : 492	
長野 : 66	

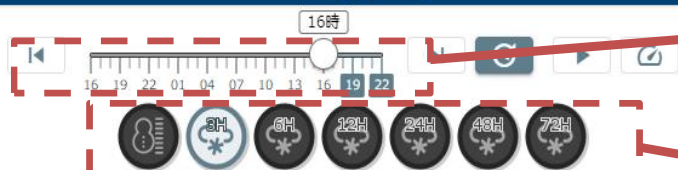
\* は参考値

### 指標を満たす主な事例

昭和38年1月豪雪	死者・行方不明者 231人 住家全半壊 1,735棟 床上・床下浸水 6,978棟
昭和56年豪雪	死者・行方不明者 152人 住家全半壊 466棟 床上・床下浸水 8,097棟

# 気象庁HP「今後の雪」(降雪短時間予報)

「今後の雪」(降雪短時間予報)は、6時間先までの1時間毎の「積雪の深さ」と「降雪量」を約5km四方の格子間隔で面的に予測するもの。

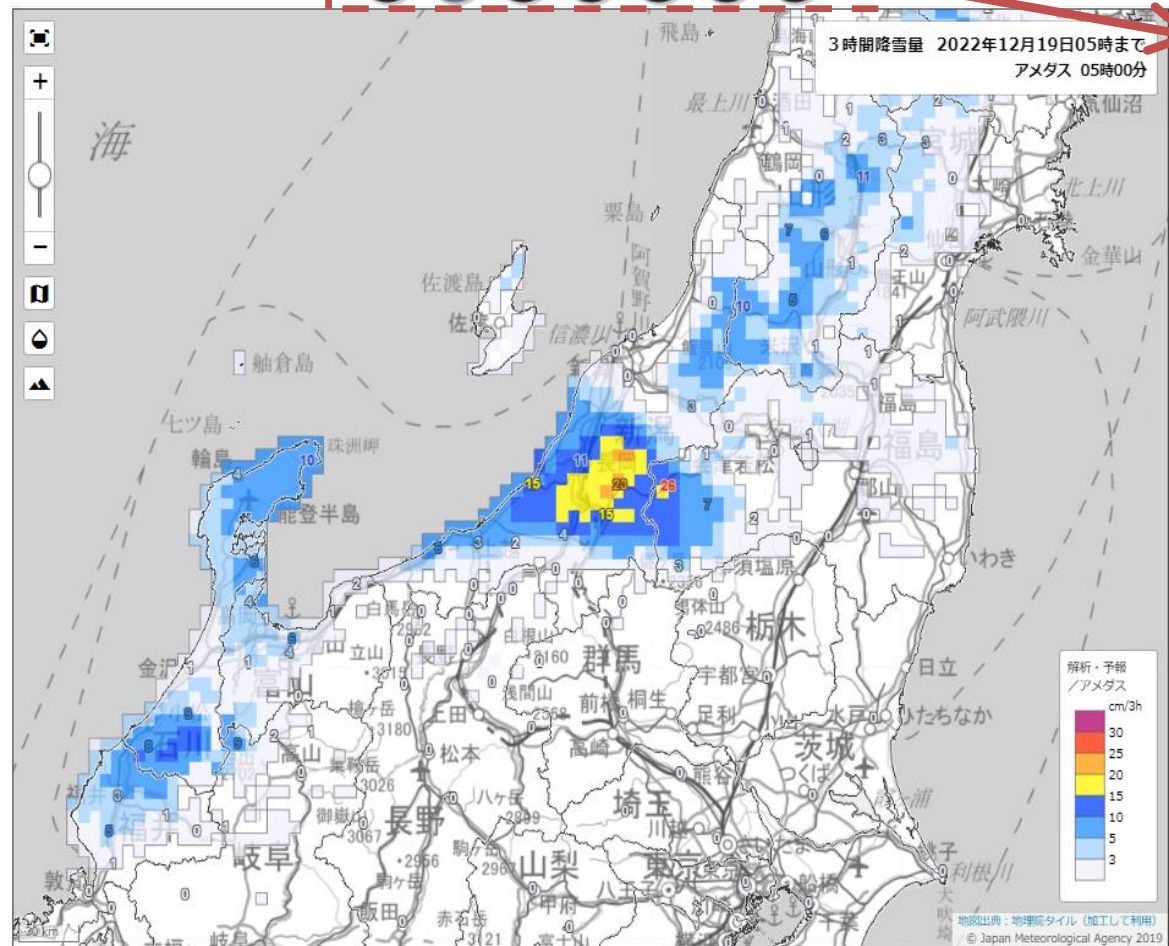


過去24時間の推定値～  
6時間先までの予想を選択可

要素選択



積雪の深さ 降雪量 (左から3,6,12,24,48,72時間)



## 放送上のポイント!

- ・ シーズン初めや積雪がかなり増えたときは「積雪の深さ」
  - ・ 降雪の状況や予想は「○時間降雪量」
- で解説してください





# 新潟県降雪量予想

新潟地方気象台  
Niigata Local Meteorological Office, JMA

気象庁ホーム 防災情報 各種データ・資料

気象庁ホーム > 地域の情報 > 新潟県 > 北陸地方の雪に関する情報

北陸地方の雪に関する情報

●最新の降雪量予想

新潟県 富山県 石川県 福井県  
詳細については、各県の気象台にお問い合わせください。

●降雪量予想について

発表時刻「6時」、「16時」

6時発表 当日6時から当日18時までの12時間降雪量  
当日18時から翌日6時までの

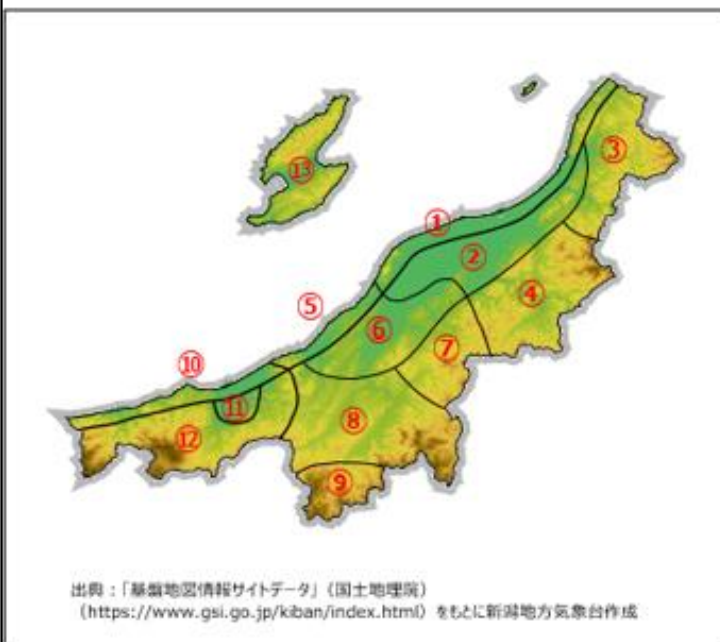
16時発表 当日18時から翌日6時までの  
翌日6時から翌日18時までの

新潟地方気象台では、12月～3月の期間、県内を降雪の特性により**13地域**に区分し、降雪量予想を行っています。各地域の平均及び最大降雪量予想を**1日2回（6時、16時）**発表します。

<https://www.data.jma.go.jp/niigata/yuki/yukilink.html>

## 新潟県降雪量予想

令和2年X月X日06時 新潟地方気象台発表



地域名	今日06時から今日18時	今日18時から明日06時
①下越海岸	10 - 25	20 - 40
②下越平野	10 - 25	20 - 40
③下越山沿い北部	10 - 25	20 - 40
④下越山沿い南部	15 - 30	20 - 40
⑤中越海岸	15 - 30	20 - 40
⑥中越平野	15 - 30	20 - 40
⑦中越山沿い北部	15 - 30	20 - 40
⑧中越山沿い中部	15 - 30	20 - 40
⑨中越山沿い南部	20 - 35	20 - 40
⑩上越海岸	20 - 35	20 - 40
⑪上越平野	20 - 35	25 - 50
⑫上越山沿い	20 - 35	25 - 50
⑬佐渡	20 - 35	25 - 50

右表の数字は、12時間降雪量の予想値で、それぞれの区域の「平均値—最大値」を表しています

放送にもお使いいただけます



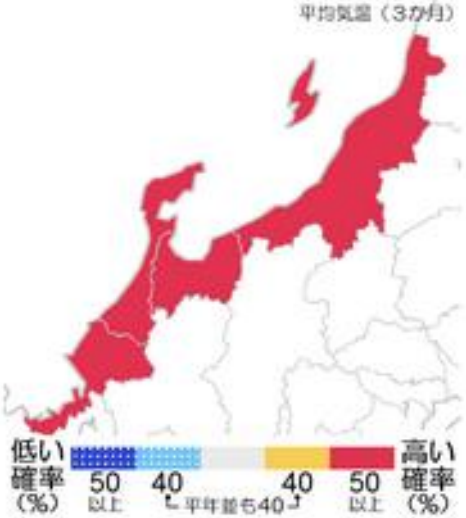

# 3か月予報(11~1月) 北陸地方

## 予報のポイント

- 冬型の気圧配置が弱く寒気の影響を受けにくいいため、向こう3か月の気温は高いでしょう。

この時期に影響の大きい北極振動の予想は難しく、現時点では考慮できていませんので、予報には不確実性があります。常に最新の1か月予報等をご覧ください。

## 3か月の平均気温・降水量

	平均気温(3か月)	降水量(3か月)
北陸地方	低20 並30 高50% 高い見込み	少30 並40 多30% ほぼ平年並の見込み
数値は予想される出現確率(%)です	 <p>平均気温(3か月)</p> <p>低い確率(%) 50 40 40 50 高い確率(%) 平年並も40%</p>	 <p>降水量(3か月)</p> <p>少ない確率(%) 50 40 40 50 多い確率(%) 平年並も40%</p>

注意: 予報期間を平均した予想であることに留意してください。



# 月別の天候と平均気温・降水量 北陸地方

## 月別の天候

11月	• 平年と同様に曇りや雨の日が多いでしょう。
12月	• 冬型の気圧配置が弱いため、平年に比べ曇りや雨または雪の日が少ないでしょう。
01月	• 冬型の気圧配置が弱いため、平年に比べ曇りや雪または雨の日が少ないでしょう。

## 月別の平均気温・降水量

	平均気温 11月	平均気温 12月	平均気温 01月
北陸地方	低20 並40 高40% 平年並か高い見込み	低20 並40 高40% 平年並か高い見込み	低20 並30 高50% 高い見込み
数値は予想される出現確率 (%) です			
	降水量 11月	降水量 12月	降水量 01月
北陸地方	少30 並30 多40% ほぼ平年並の見込み	少40 並30 多30% ほぼ平年並の見込み	少40 並30 多30% ほぼ平年並の見込み

## 月別の天候

- 11月は、平年と同様の見込み
- 12月と1月は、冬型の気圧配置が弱いため、平年に比べ曇りや雨または雪の日(1月は雪または雨の日)が少ない

## 月別の気温

- 冬型の気圧配置が弱く、寒気の影響を受けにくいため、11月と12月は平年並か高く、1月は高い見込み

## 月別の降水量

- 各月ともに、ほぼ平年並の見込み

注意: 予報期間を平均した予想であることに留意してください。

- 12月は曇りや雨または雪の日が、1月は曇りや雪または雨の日が、平年に比べ少ないと見込みますが、例年、一時的な寒気の強まりにより大雪となることがあります。
- より最新の気象情報等に留意して大雪など顕著な現象に備えるよう心がけてください。