

# 今後の雨の見通し と 警戒事項

令和○年○月○日  
新潟地方気象台

# 防災事項

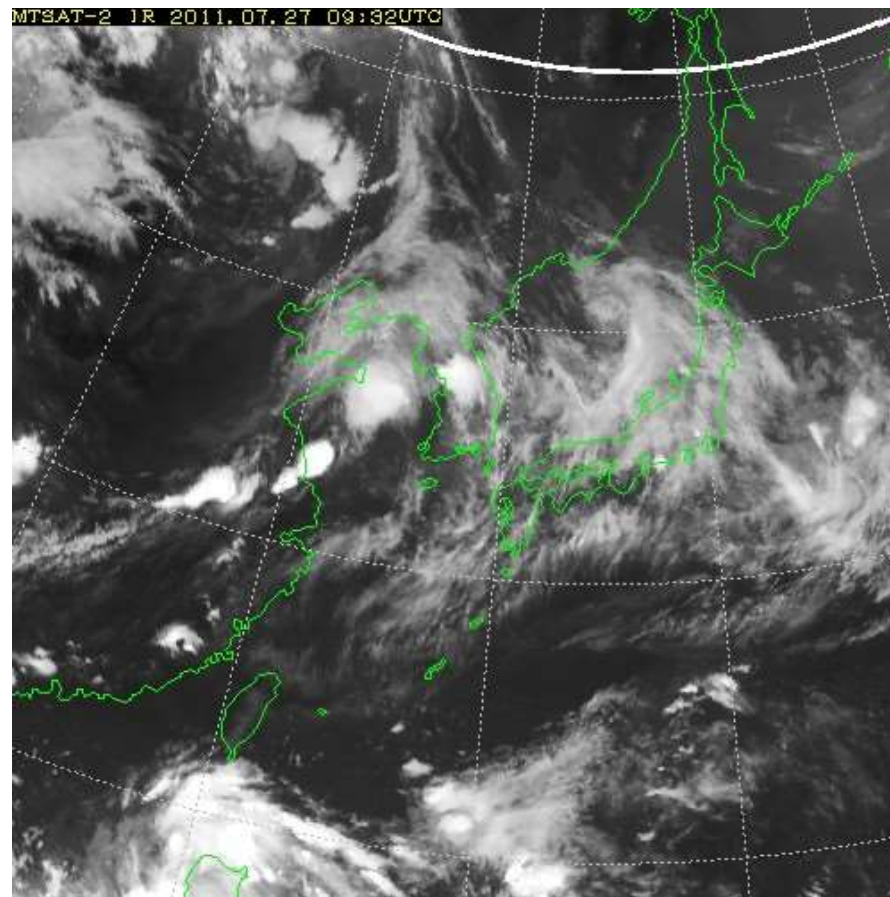
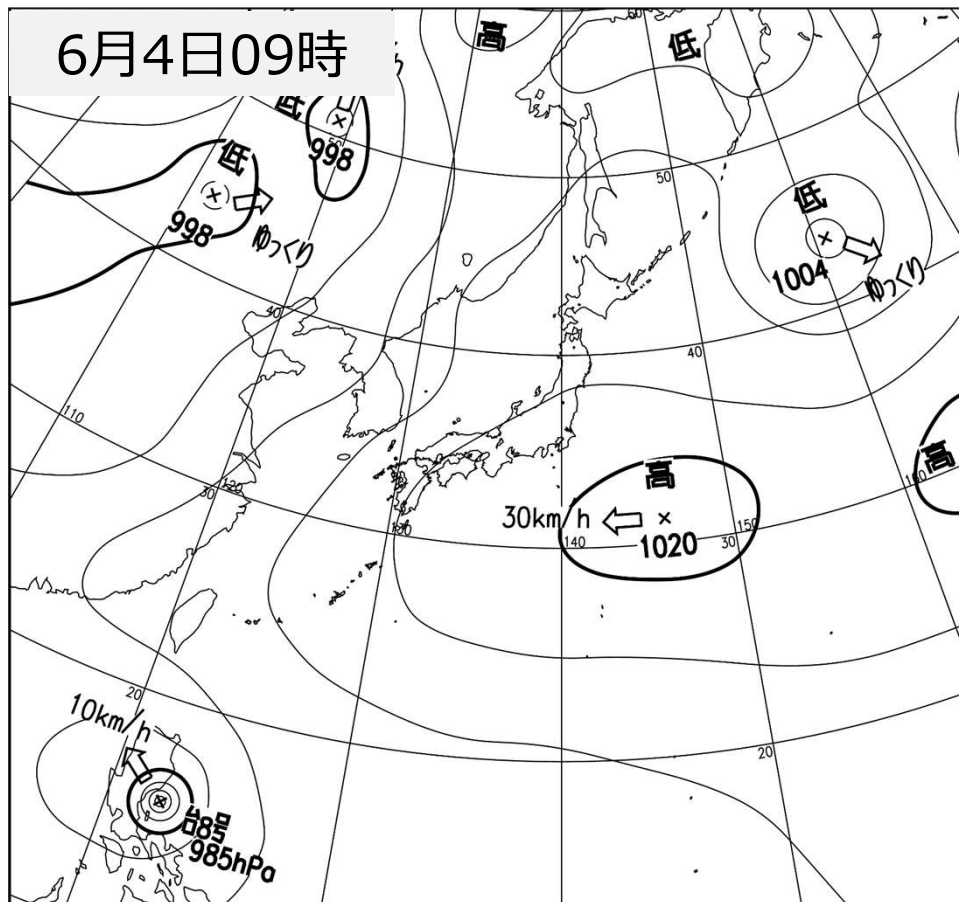
- **土砂災害、河川の増水や氾濫、低い土地の浸水に厳重に警戒。**
- 前線活動が活発となり、雨は、4日夕方から強まり、  
佐渡は、5日未明から朝にかけて  
下越は、5日未明から6日はじめにかけて  
中越は、5日昼前から6日はじめにかけて  
非常に激しく降る所がある見込み。
- 5日未明までには佐渡と下越に、5日昼前までには中越に、大雨警報（浸水害、土砂災害）、洪水警報を発表する可能性が高い。

※ 土砂災害や河川の氾濫により命に危険が及ぶおそれがある区域では、雨が強まる前に、夜暗くなる前に、早め早めの避難、安全確保の対応をとることが重要。

# 地上天気図と気象衛星（赤外面像）

地上天気図 6月4日09時

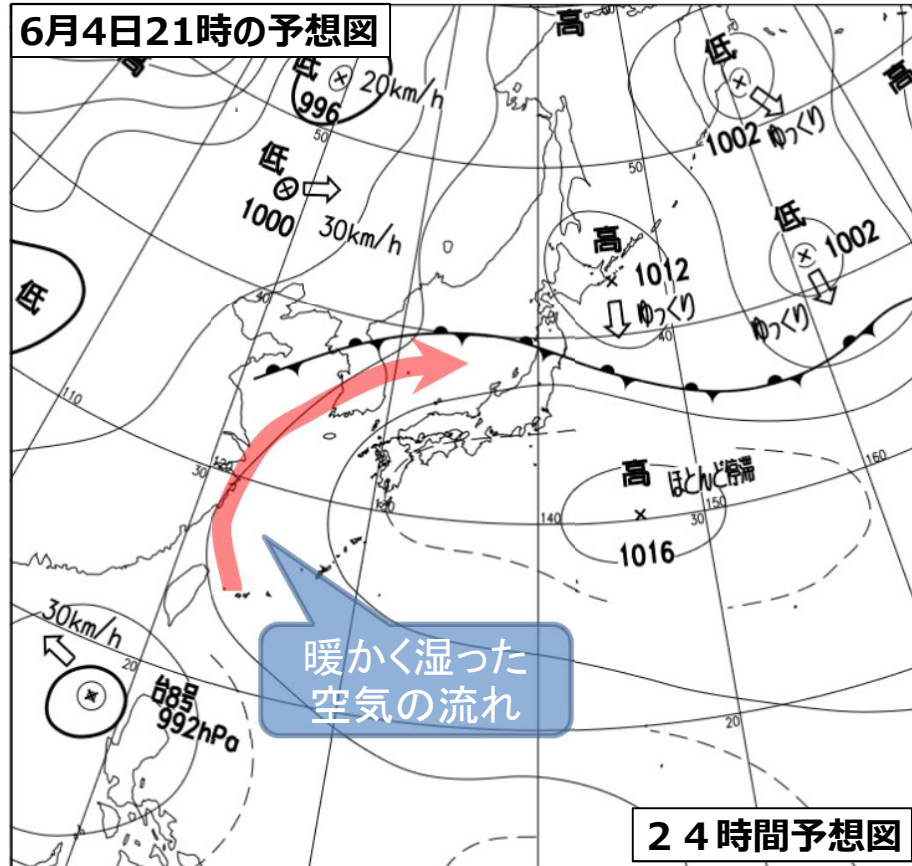
気象衛星 6月4日09時



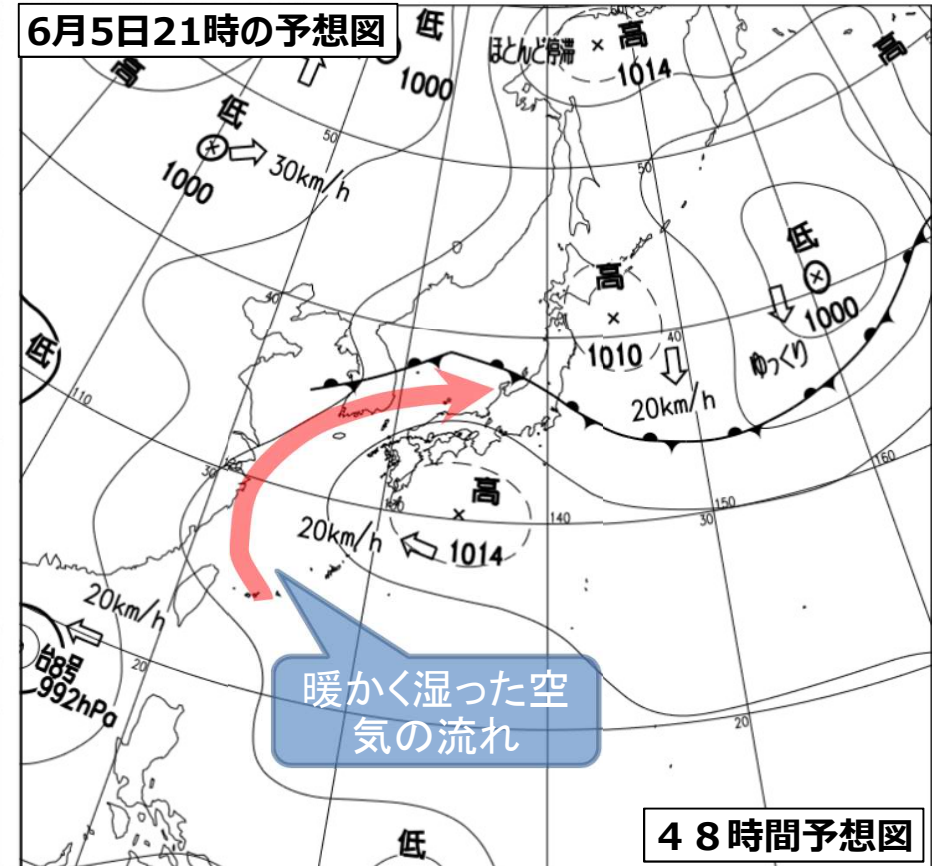
天気図 : [https://www.jma.go.jp/bosai/weather\\_map/](https://www.jma.go.jp/bosai/weather_map/)  
衛星画像 : <https://www.jma.go.jp/bosai/map.html#5/&elem=ir&contents=himawari>

# 予想天気図

地上天気図 6月4日21時



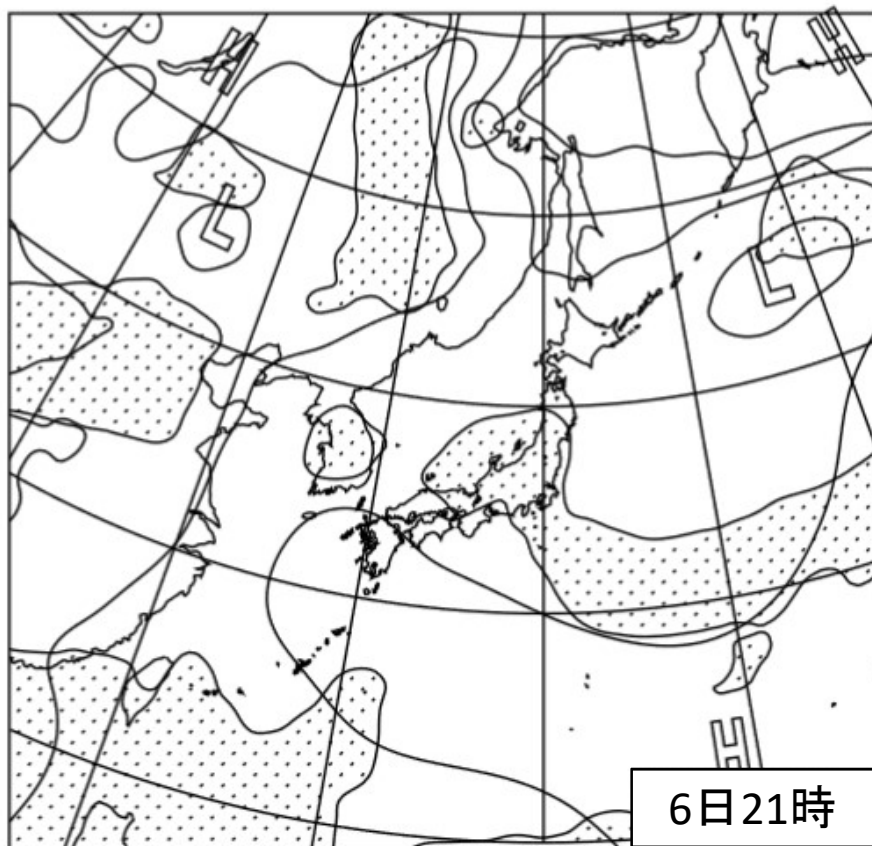
地上天気図 6月5日21時



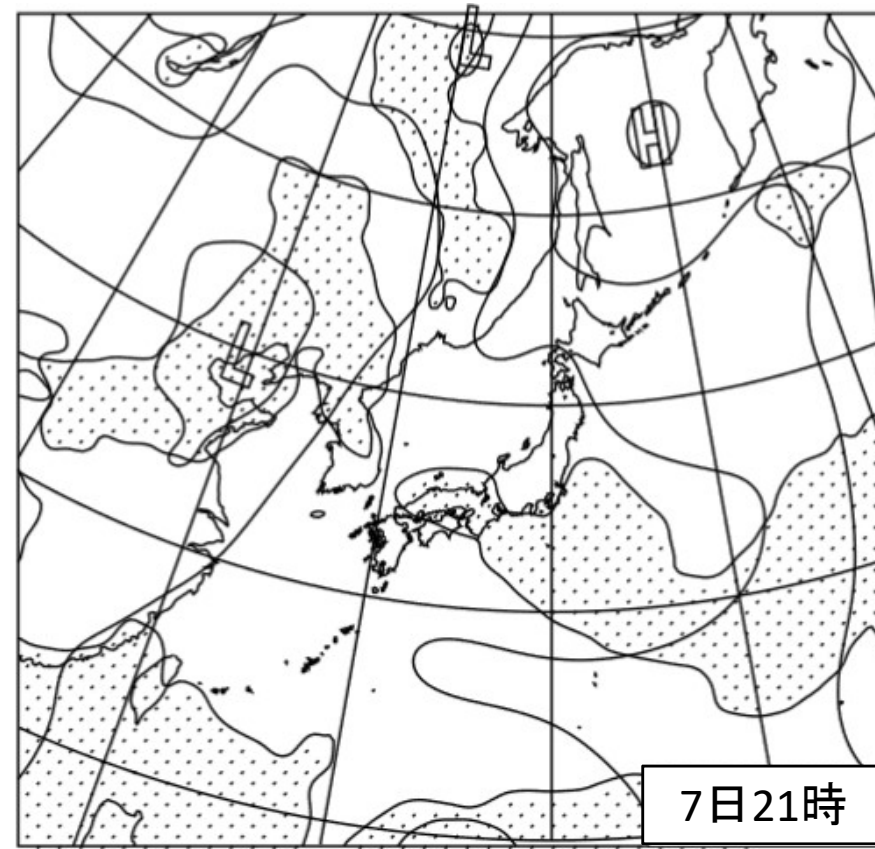
- 梅雨前線は6日にかけて北陸付近に停滞。太平洋高気圧の縁辺を回る暖かく湿った空気の影響により、前線活動が活発となる見込み。

# その後の見通し

地上天気図 6月6日21時



地上天気図 6月7日21時



※ハッチ部分は、24時間降水量5ミリ以上のエリア

# 新潟県における警報級・注意報級の現象の予想時間帯

	4日				5日								6日			
	12-15	15-18	18-21	21-24	00-03	03-06	06-09	09-12	12-15	15-18	18-21	21-24	00-06	06-12	12-18	18-24
	昼過ぎ	夕方	夜の はじめ頃	夜遅く	未明	明け方	朝	昼前	昼過ぎ	夕方	夜の はじめ頃	夜遅く				
雨																
	24時間降水量 150ミリ				1時間50ミリ以上の 非常に激しい雨								24時間降水量 200~300ミリ			
	下越 150ミリ 中越 100ミリ 上越 80ミリ 佐渡 120ミリ												下越 200から300ミリ 中越 200から300ミリ 上越 150から200ミリ 佐渡 100から150ミリ			
雷																



警報級



注意報級

# 早期注意情報（警報級の可能性）

新潟県の早期注意情報（警報級の可能性）

6月4日11時発表

新潟県		警報級の可能性						
		4日		5日	6日	7日	8日	9日
種別	夕方まで	夜～明け方	朝～夜遅く					
		12-18	18-6	6-24				
大雨	下越		[高]	[高]	[高]			
	中越		[中]	[高]				
	上越			[中]				
	佐渡		[高]	[高]				

[高]：警報を發表中、又は、警報を發表するような現象発生の可能性が高い状況です。  
 明日までの警報級の可能性が [高] とされているときは、危険度が高まる詳細な時間帯を気象警報・注意報のページ (<https://www.jma.go.jp/bosai/warning/>) で確認してください。

[中]：[高] ほど可能性は高くありませんが、命に危険を及ぼすような警報級の現象となりうることを表しています。  
 明日までの警報級の可能性が [中] とされているときは、深夜などの警報発表も想定して心構えを高めてください。

# 情報の入手先など

★気象情報等は、最新のものをご利用ください。

## ・新潟県の警報、注意報

[https://www.jma.go.jp/bosai/warning/#area\\_type=offices&area\\_code=150000](https://www.jma.go.jp/bosai/warning/#area_type=offices&area_code=150000)

警報・注意報のページでは、今後の推移や早期注意情報(警報級の可能性)が確認できます。

## ・新潟県の気象情報

[https://www.jma.go.jp/bosai/information/#area\\_type=offices&area\\_code=150000](https://www.jma.go.jp/bosai/information/#area_type=offices&area_code=150000)

## ・大雨危険度やキキクル(危険度分布)もご利用ください。

大雨危険度 : [https://www.jma.go.jp/bosai/map.html#5/&contents=warning\\_level&elem=all](https://www.jma.go.jp/bosai/map.html#5/&contents=warning_level&elem=all)

キキクル : <https://www.jma.go.jp/bosai/risk/>

The screenshot shows the top navigation bar of the Japan Meteorological Agency website. On the left, there is a logo for the Japan Meteorological Agency and a 'HOME' button. In the center, there is a button for '気象警報・注意報' (Weather Warnings and Precautionary Information). On the right, there is a dropdown menu labeled '全て' (All). Below the navigation bar, there is a section titled '防災' (Disaster Prevention) with a grid of icons and text for various services: 'あなたの街の防災情報' (Disaster prevention information for your town), '台風情報' (Typhoon information), '高温注意情報' (High temperature caution information), '現在の雪' (Current snow), '気象警報・注意報' (Weather warnings and precautionary information), '気象情報' (Weather information), '指定河川洪水予報' (Designated river flood forecast), '大雨危険度' (Heavy rain danger level), '竜巻注意情報' (Tornado caution information), '雨雲の動き' (Rain cloud movement), and 'キキクル(危険度分布)' (Kikikuru (Danger level distribution)).