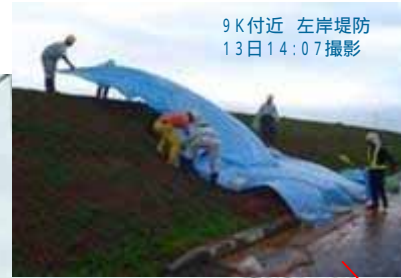


被害状況(信濃川本川、中ノ口川)

信濃川下流河川事務所管内では、帝石橋観測所及び新酒屋観測所を除いた全観測所で、既往最高水位を更新。保明新田観測所では危険水位を約1.6m上回る最高水位8.20mを記録、危険水位超過が23時間にもおよぶ大洪水でした。

また、上流支川での破堤氾濫がなければ、信濃川本川や中ノ口川での氾濫の可能性もあったと考えられ、防災体制拡充や河川整備が緊急の課題となっています。



9K付近 左岸堤防
13日14:07撮影



右岸 親水公園付近 上流望む
13日14:23撮影



中ノ口川



中ノ口川

高井橋より上流の水面状況



中ノ口川



24.6kp付近 右岸 田上町曾根田新田
路肩復旧保護 7/14作業



右岸より 小須戸橋
13日14:35撮影



20.0kp付近 左岸 白根市戸石新田
道路封鎖 土のう詰 7/13作業



39.0kp付近 右岸 川裏 三条市石上
路肩・法面保護作業 7/14作業



右岸より 加茂川合流地点
13日15:06撮影



右岸より 競馬場方向
13日15:53撮影



白井橋

上流より白井橋を望む
13日 13:47撮影



右岸より 蒲原大堰
13日16:29撮影

