

E41 能越自動車道 のと里山空港IC

復旧工事のため交通規制を実施します

- 能越自動車道 のと里山空港ICの輪島方面入口と金沢方面出口において災害復旧のため、以下のとおり工事を実施しますのでお知らせいたします。
- 皆様にはご不便をおかけしますが、ご理解とご協力をお願いいたします。

1. 規制区間

E41 能越自動車道 のと里山空港IC

2. 規制内容

- ① 令和7年5月19日(月)～令和7年6月2日(月) ※予備日含む
のと里山空港IC 下り線(金沢方面)出口閉鎖
 - ② 令和7年6月17日(火)～令和7年7月11日(金) ※予備日含む
のと里山空港IC 上り線(輪島方面)入口閉鎖
- 規制時間：終日 (併せて本線が車線減・対面通行となります)

【詳細は別紙1、別紙2参照】

3. 迂回路

県道1号 七尾輪島線、県道271号 漆原下出線

[交通規制期間]

【位置図】



| 規制内容① | 規制内容② |
|-------------------------------|-------------------------------|
| 5/19～6/2 (5/12～6/2) | 6/17～7/11 (6/9～7/11) |
| 終日 | 終日 |
| 【金沢方面】 下り線出口閉鎖 (終日対面通行) | 【輪島方面】 上り線入口閉鎖 (終日対面通行) |
| ()は対面通行規制期間 | ()は対面通行規制期間 |

【対面通行による工事イメージ】



通行止めをおこなわず両方向の通行を確保する対面通行規制など、可能な限り交通への影響を抑えられる工事方法を実施していきます。

【問い合わせ先】

●能越自動車道の復旧工事に関すること

能登復興事務所 工務第二課
電話番号 0767-52-5611(代表)

もとざわ たいし
本澤 太志

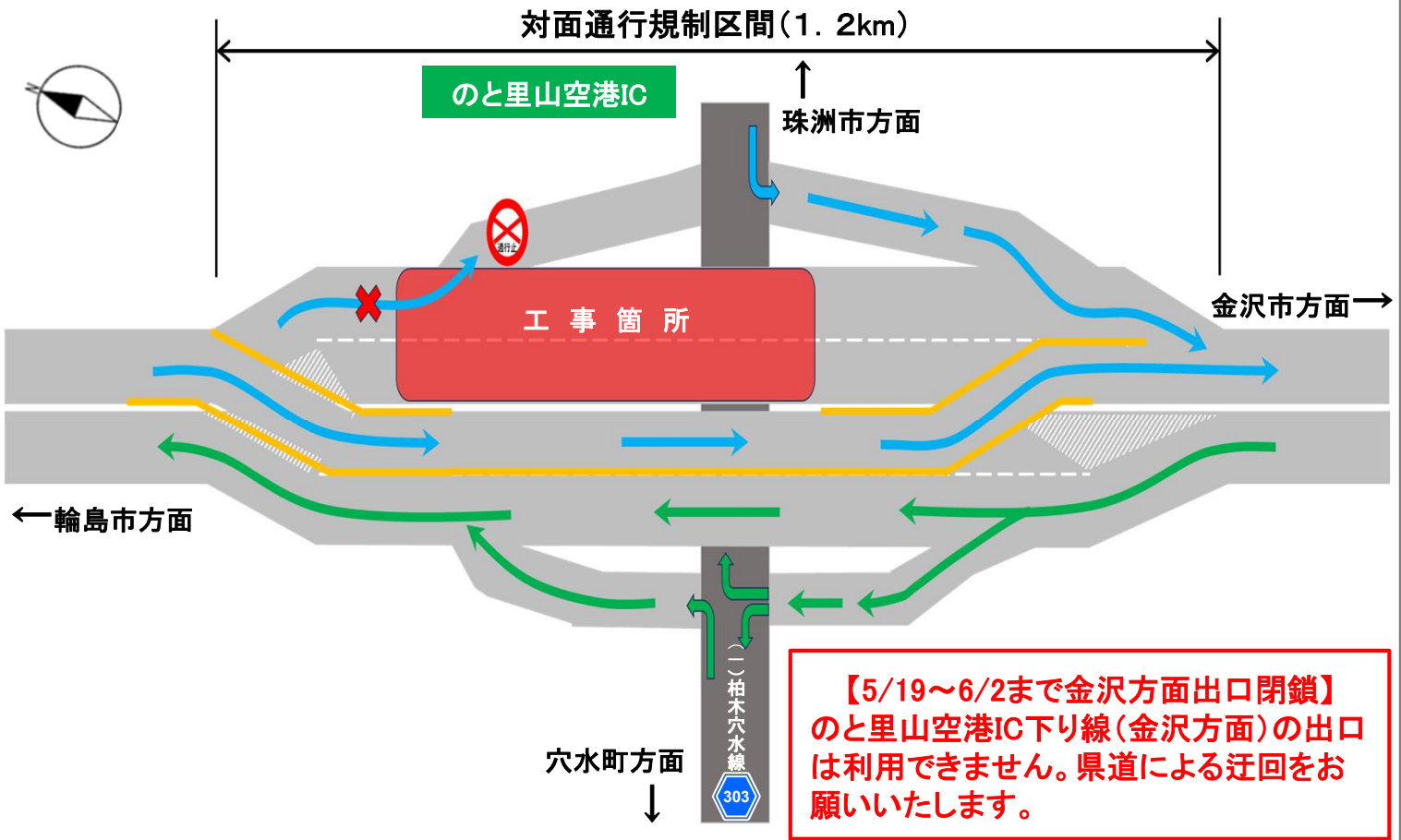
【事務所HP】



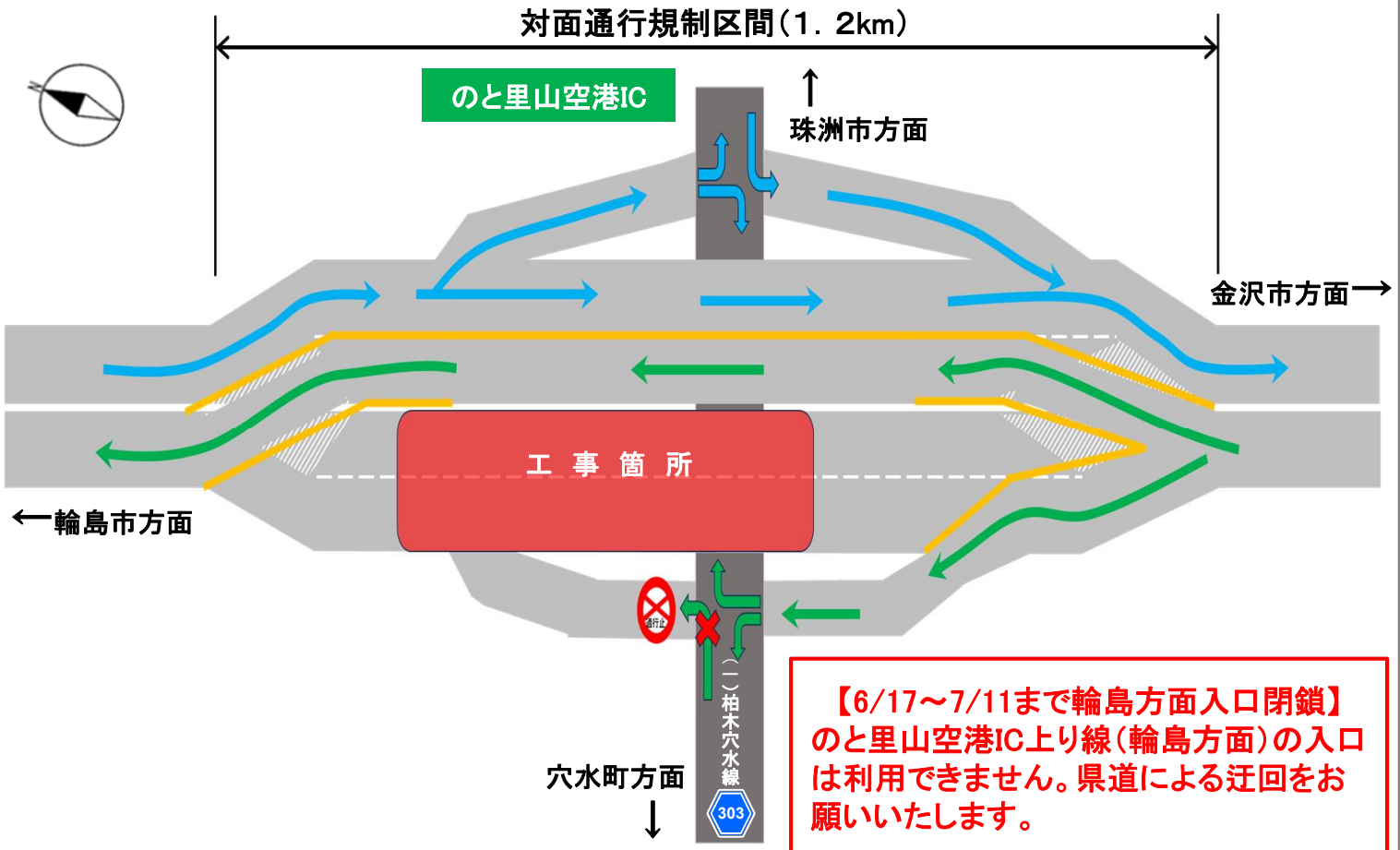
【X(旧Twitter)】



①下り線(金沢方面)出口閉鎖(5/19 ~ 6/2:終日)



②上り線(輪島方面)入口閉鎖(6/17 ~ 7/11:終日)



【交通規制期間について】

| 日 | 月 | 火 | 水 | 木 | 金 | 土 |
|------------------------|-------|-------|-------|-------|-------|-------|
| 4月27日 | 4月28日 | 4月29日 | 4月30日 | 5月1日 | 5月2日 | 5月3日 |
| 5月4日 | 5月5日 | 5月6日 | 5月7日 | 5月8日 | 5月9日 | 5月10日 |
| 5月11日 | 5月12日 | 5月13日 | 5月14日 | 5月15日 | 5月16日 | 5月17日 |
| のと里山空港IC付近 対面通行 | | | | | | |
| 5月18日 | 5月19日 | 5月20日 | 5月21日 | 5月22日 | 5月23日 | 5月24日 |
| のと里山空港IC 下り線(金沢方面)出口閉鎖 | | | | | | |
| のと里山空港IC付近 対面通行 | | | | | | |
| 5月25日 | 5月26日 | 5月27日 | 5月28日 | 5月29日 | 5月30日 | 5月31日 |
| のと里山空港IC 下り線(金沢方面)出口閉鎖 | | | | | | |
| のと里山空港IC付近 対面通行 | | | | | | |
| 6月1日 | 6月2日 | 6月3日 | 6月4日 | 6月5日 | 6月6日 | 6月7日 |
| 交通切り替え作業 | | | | | | |
| 6月8日 | 6月9日 | 6月10日 | 6月11日 | 6月12日 | 6月13日 | 6月14日 |
| のと里山空港IC付近 対面通行 | | | | | | |
| 6月15日 | 6月16日 | 6月17日 | 6月18日 | 6月19日 | 6月20日 | 6月21日 |
| のと里山空港IC 上り線(輪島方面)入口閉鎖 | | | | | | |
| のと里山空港IC付近 対面通行 | | | | | | |
| 6月22日 | 6月23日 | 6月24日 | 6月25日 | 6月26日 | 6月27日 | 6月28日 |
| のと里山空港IC 上り線(輪島方面)入口閉鎖 | | | | | | |
| のと里山空港IC付近 対面通行 | | | | | | |
| 6月29日 | 6月30日 | 7月1日 | 7月2日 | 7月3日 | 7月4日 | 7月5日 |
| のと里山空港IC 上り線(輪島方面)入口閉鎖 | | | | | | |
| のと里山空港IC付近 対面通行 | | | | | | |
| 7月6日 | 7月7日 | 7月8日 | 7月9日 | 7月10日 | 7月11日 | 7月12日 |
| のと里山空港IC 上り線(輪島方面)入口閉鎖 | | | | | | |
| のと里山空港IC付近 対面通行 | | | | | | |
| 7月13日 | 7月14日 | 7月15日 | 7月16日 | 7月17日 | 7月18日 | 7月19日 |
| 7月20日 | 7月21日 | 7月22日 | 7月23日 | 7月24日 | 7月25日 | 7月26日 |
| 7月27日 | 7月28日 | 7月29日 | 7月30日 | 7月31日 | 8月1日 | 8月2日 |

気象条件等により、工事日程に変更が生じることがありますので、当日の規制情報は、交通情報及び道路情報板をご確認ください。

道路情報提供システム
<https://www.road-info-prvs.milt.go.jp/roadinfo/>

