



国土交通省 千曲川河川事務所

Chikumagawa River Office
Hokuriku Regional Development Bureau
Ministry of Land
Infrastructure, Transport and Tourism

国土交通省

【取り扱い】 本資料の発表をもって解禁

記者発表資料
令和6年4月9日

立ヶ花狭窄部～村山橋間における桜づつみ等の覆土崩落 ～現在、原因調査中。堤防機能に支障なし。～

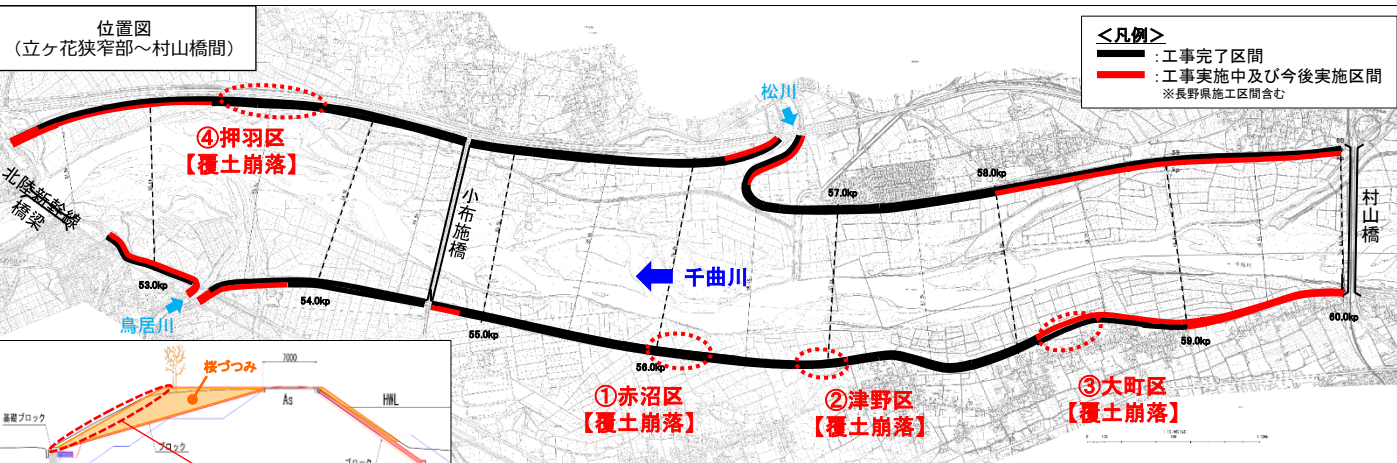
本日(4/9)の河川巡視の結果、堤防強化区間において、川裏の桜づつみの覆土及び川側の護岸表面に実施した覆土が崩落していることを確認しました。

堤防に必要な断面の欠損や護岸損傷などは発生しておらず、堤防機能に支障はありません。

今後の降雨による拡大を防止するため、ブルーシートによる養生を実施しております。

現在、原因確認を含めた調査を実施しているところです。

なお、昨年度崩落し復旧が完了又は養生中の箇所においては、異常は確認されておりません。明日以降も、再度河川巡視を行います。



○川裏の覆土(堤防表面の被覆土)が一部崩落
○堤防機能に支障はありません



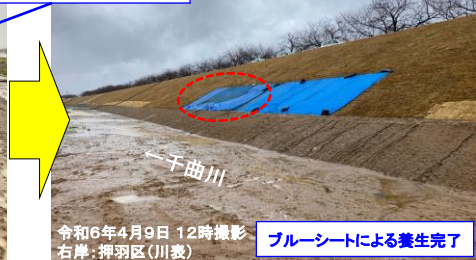
令和6年4月9日 9時撮影
左岸: 津野(川裏)

○川側の護岸表面に実施した覆土の一部に変状(亀裂)を確認
○堤防機能に支障はありません



令和6年4月9日 9時撮影
右岸: 押羽区(川裏)

<現在養生中>
R6年3月2日変状(亀裂)が確認された箇所



令和6年4月9日 12時撮影
右岸: 押羽区(川裏) **ブルーシートによる養生完了**

【配布先】
○長野県庁会見場
○長野市政記者クラブ
○長野市政記者会
○その他・専門紙

【問い合わせ先】
国土交通省北陸地方整備局
千曲川河川事務所 026(227)7611
副所長(技術) 河原 武志 (かわはら たけし)
工務課長 清水 喜博 (しみず よしひろ)

【千曲川河川事務所 X (旧Twitter)】

【千曲川河川事務所 緊プロHP】