

北陸地方整備局  
能登港湾空港復興推進室

記者発表資料

発表日時

令和7年3月26日

## 穴水港大町物揚場の本格復旧工事を開始 ～能登半島地域で国が復旧を行う港湾全てで本格復旧を開始～

北陸地方整備局は、3月28日（金）から令和6年能登半島地震で甚大な被害を受けた穴水港大町物揚場の本格復旧工事に着工します。

当日は、最初の現地作業として、物揚場の舗装版撤去を予定しています。

これにより、能登半島地域で国が復旧を行う港湾全てで本格復旧工事を開始することとなりました。

### 1. 復旧工事の概要

○工事名：穴水港(大町地区)物揚場(-4.0m)(災害復旧)改良外1件工事

受注者：東洋・本間特定建設工事共同企業体

工事内容：撤去工、本体工、裏込・裏埋工、上部工、舗装工など（別紙1参照）

○当日の作業：物揚場の舗装版撤去

### 2. 報道関係のみなさまへ

以下のとおり、現地にて、工事概要の説明等を行いますので、取材を希望される場合は、予め別紙2にて登録頂いた上で、当日、12時50分までにご来場ください。

日時：3月28日（金）13時00分

場所：大町物揚場（別紙3参照）

実施可否：天候等により中止する場合は、当日9時30分までに連絡します。

同時発表記者クラブ

石川県政記者クラブ  
専門紙

（問い合わせ先）

国土交通省 北陸地方整備局  
能登港湾空港復興推進室

副室長 西條（にしじょう）

前任建設管理官 長沼（ながぬま）

TEL：0767-53-0900

# 穴水港 (大町地区) 物揚場 (-4.0m) 復旧概要

## 位置図



## 被災状況



物揚場のズレ

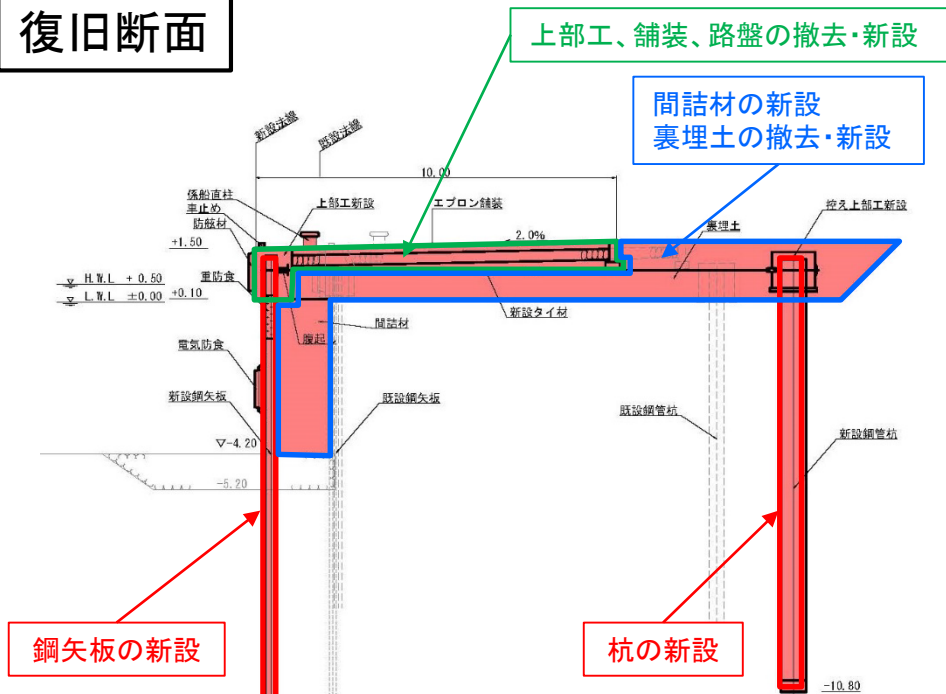


物揚場背後の沈下

## 施工箇所



## 復旧断面



## 取材登録書

取材を希望される報道機関は、必要事項を記入の上（様式は問いません）、メール送付をお願いします。

申込先メールアドレス：[pa.hrr-notokouwan★gxb.ne.jp](mailto:pa.hrr-notokouwan★gxb.ne.jp)  
（★を@に変えて送信してください）

1. 報道機関名 \_\_\_\_\_

2. 氏名(ふりがな) \_\_\_\_\_

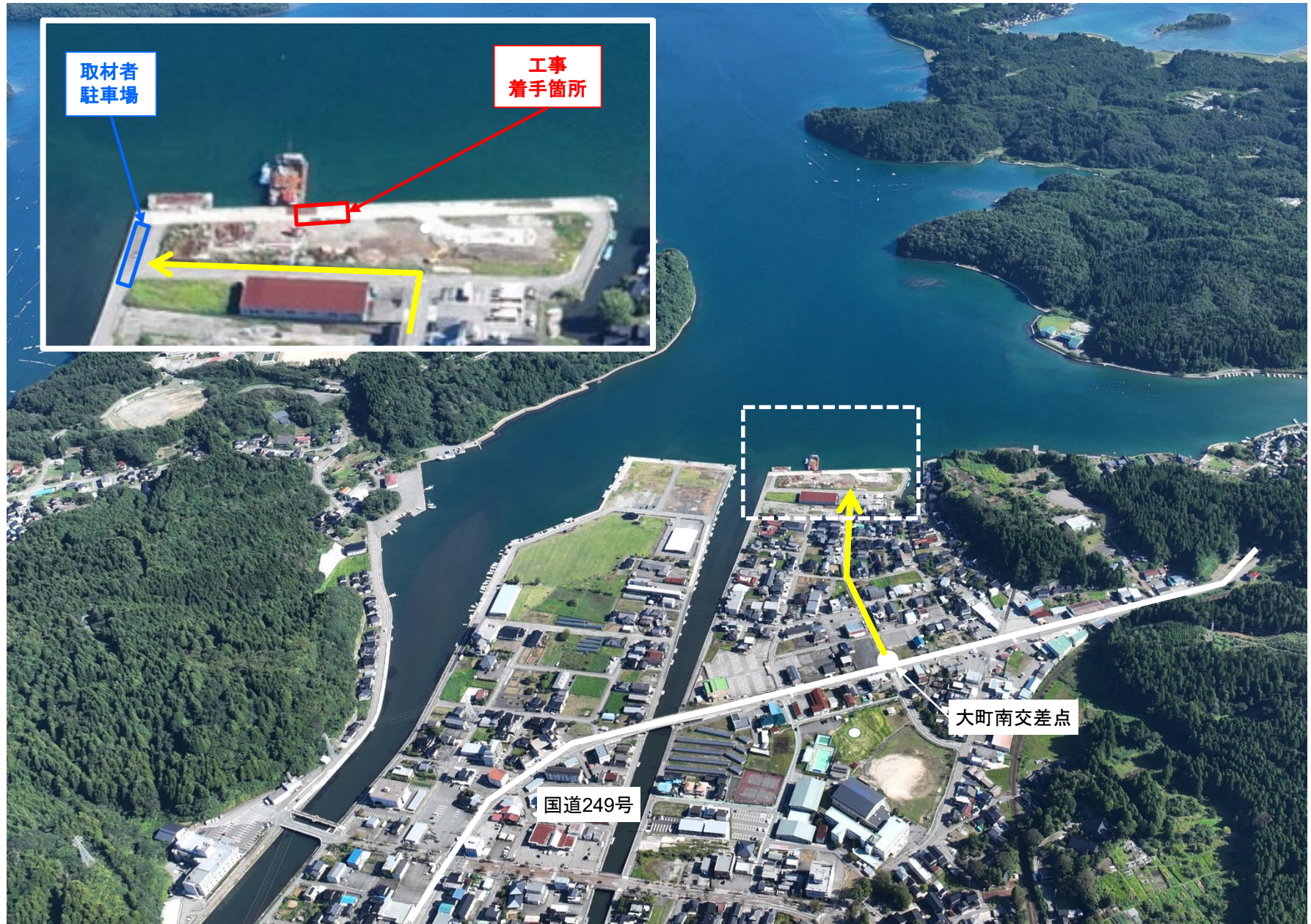
3. 電話番号 \_\_\_\_\_

4. メールアドレス \_\_\_\_\_

期限：3月27日（木）15時まで



# 当日の作業実施箇所



取材者  
駐車場

工事  
着手箇所

大町南交差点

国道249号