

北陸地方整備局
能登港湾空港復興推進室

記者発表資料

発表日時

令和7年3月18日

能登空港の本格復旧工事を開始

北陸地方整備局は、令和6年能登半島地震で被災した能登空港のエプロンの本格復旧工事を開始します。3月24日（月）に、最初の現地作業としてエプロンのコンクリート版の撤去を予定しています。

1. 復旧工事の概要

工事名：能登空港滑走路外（災害復旧）改良工事

工事受注者：福田道路株式会社

工事内容：滑走路・誘導路・エプロン・場周道路・歩道等の撤去、復旧等
（詳細は別紙1～2参照）

当日の作業：エプロンのコンクリート舗装版撤去

2. 報道関係のみなさまへ

以下のとおり、現地にて、工事概要の説明等を行いますので、取材を希望される場合は、予め別紙3にて登録頂いた上で、当日、9時20分までにご来場ください。

日時：3月24日（月）9時30分

集合場所：管制塔前（別紙3参照）

実施可否：天候等により中止する場合は、当日8時00分までに連絡します。

【ご注意ください】

工事概要の説明等は、事前登録が必要となる能登空港の制限区域内で行いますので、取材をご希望の方は必ず事前登録をお願いいたします。事前登録がお済みでない方は、当日集合場所にお越しいただいても、制限区域内には入れませんのでご注意ください。

同時発表記者クラブ

石川県政記者クラブ
専門紙

（問い合わせ先）

国土交通省 北陸地方整備局
能登港湾空港復興推進室

副室長 西條（にしじょう）

前任建設管理官 石田（いしだ）

TEL：0767-53-0900

主な施設の工事概要 (滑走路・誘導路・エプロン)

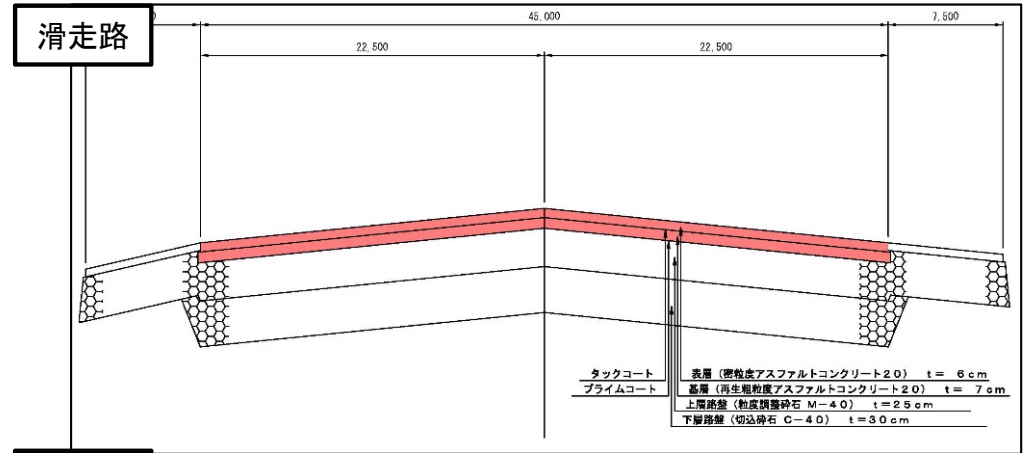
別紙1

施工箇所

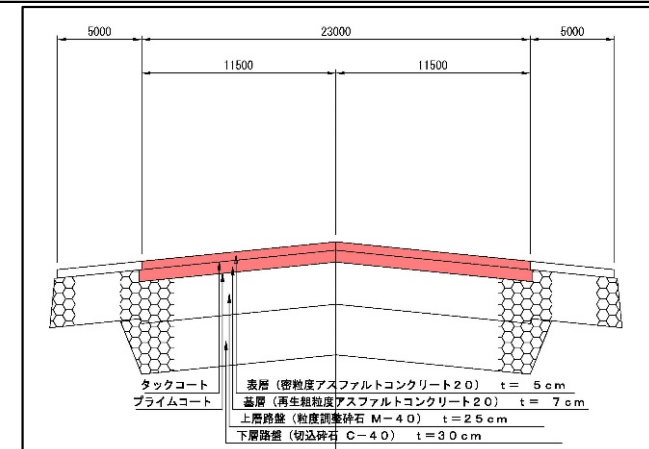


工事内容(イメージ)

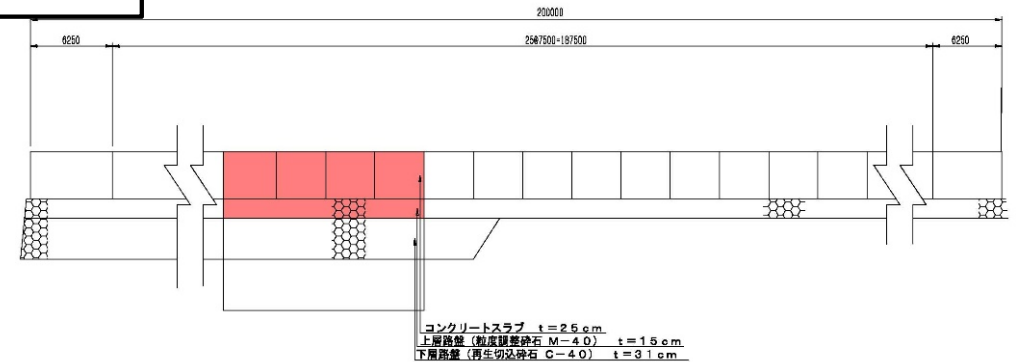
・舗装の撤去、復旧等



誘導路

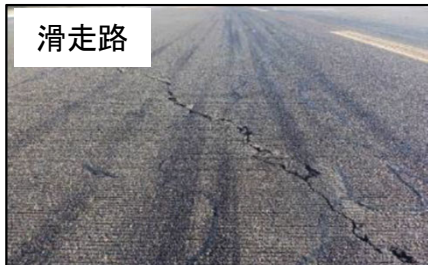


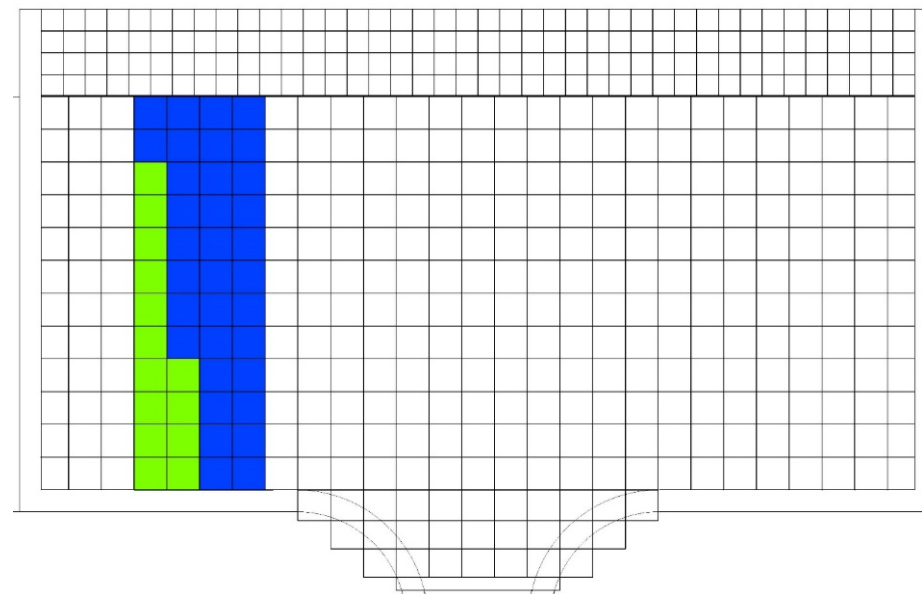
エプロン



被災状況

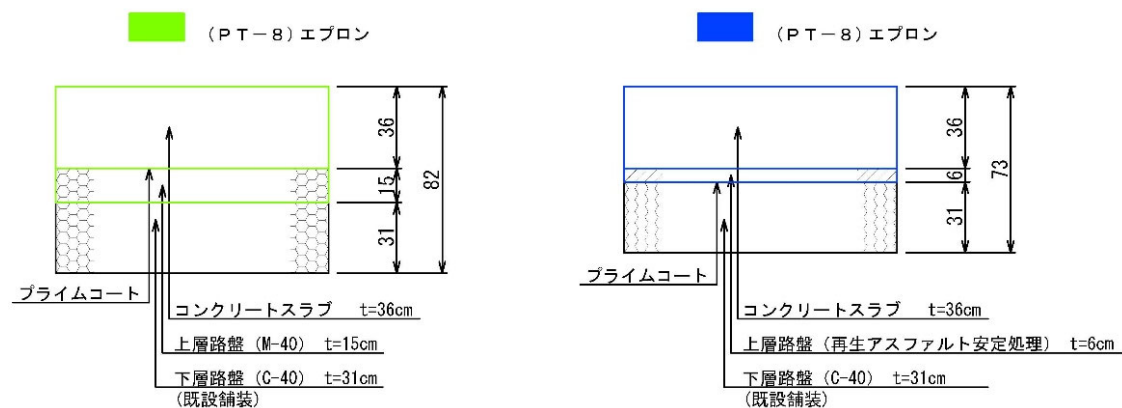
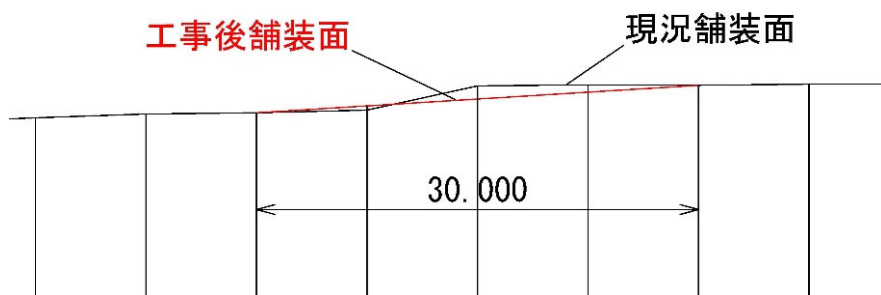
・舗装のひび割れ



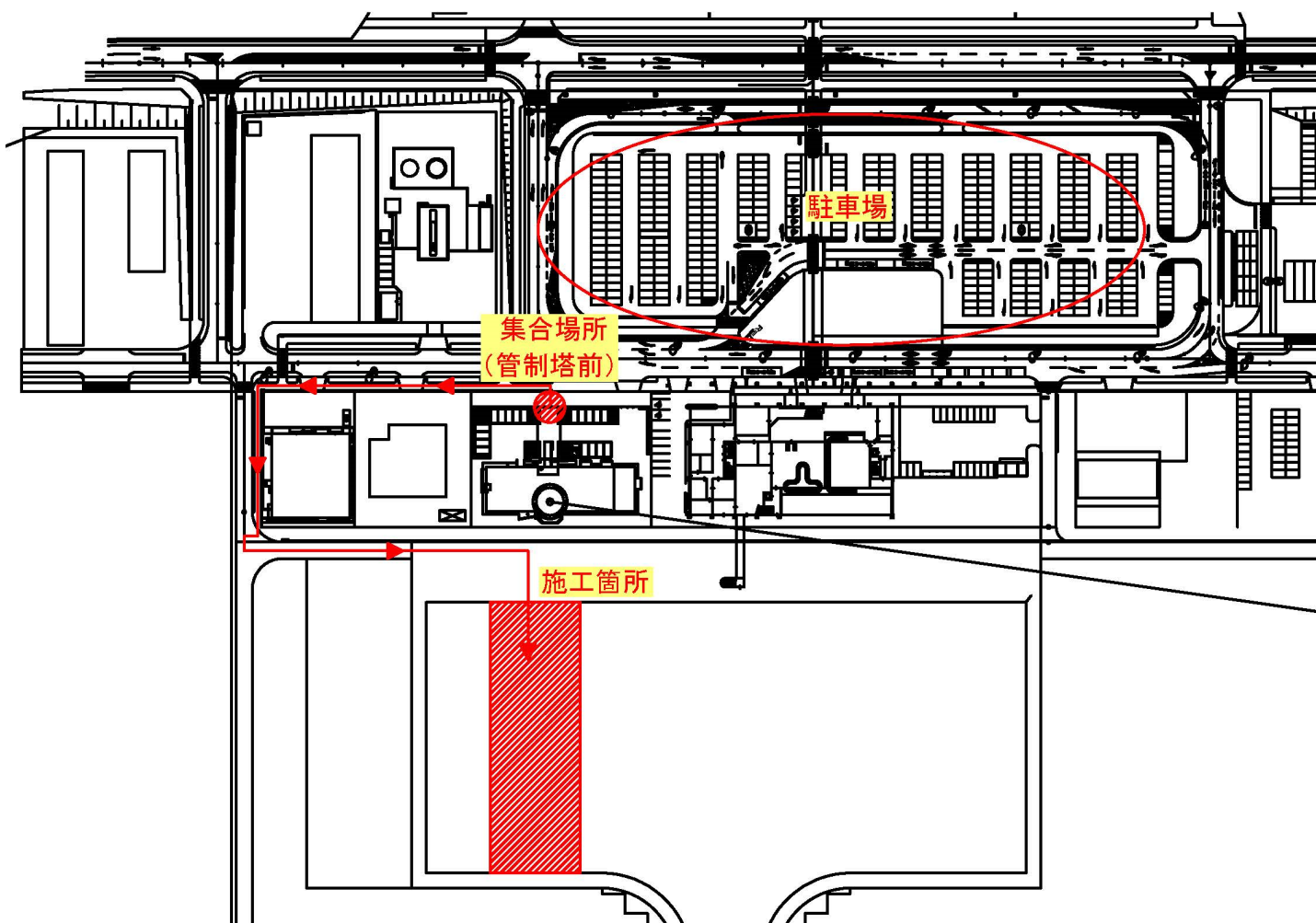


断面図

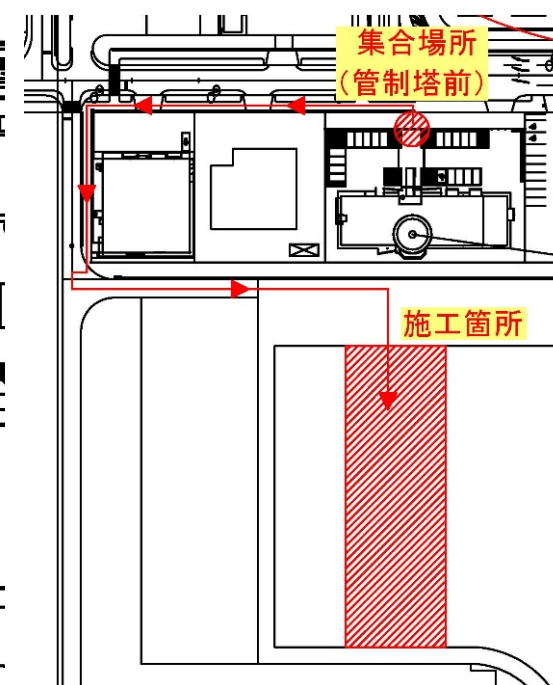
舗装構成図



全体図



拡大図



※集合場所から施工箇所への移動は、徒歩となります。

取材登録書

取材を希望される報道機関は、必要事項を記入の上（様式は問いません）、メール送付をお願いします。

申込先メールアドレス：pa.hrr-notokouwan@gxb.mlit.go.jp

1. 報道機関名 _____

2. 氏名(ふりがな) _____

3. 電話番号 _____

4. メールアドレス _____

5. 年齢 _____
※手続きのため、必要となります。

6. 住所(職場) _____
※手続きのため、必要となります。

期限：3月21日(金) 13時まで