



みなとまち しょうがわ  
市道港町線(射水市港町)庄川右岸河口付近の  
通行止め期間を延長します

・富山河川国道事務所では、能登半島地震で被災した庄川右岸河口の堤防において堤防災害復旧工事を行っており、市道港町線(射水市港町地先)の通行止めを実施中です。**堤防災害復旧工事の工期延期に伴い通行止め期間を延長します。**

・当該区間を通行の際には現地の指示看板に従い、安全運転へのご理解とご協力をお願いします。

・皆様にはご不便をおかけしますが、ご理解とご協力をお願いいたします。

1. 通行止めの期間

実施中

令和6年10月7日 午前10時より

令和7年3月26日 午後5時まで

**延長期間**

**令和7年5月20日 午後5時まで(予定)**

2. 規制内容 終日通行止め

3. 迂回路 あり

【通行止め区間および迂回路】



堤防災害復旧工事については、次頁【参考】施工状況を参照お願いします。

お問い合わせ先

■富山河川国道事務所 工務第一課長

よしおか のぶやす  
吉岡 伸恭

住所：富山市奥田新町2番1号

TEL：076-443-4709(直通)  
TEL：076-443-4701(夜間・休日)

■富山河川国道事務所 大門出張所長

もちでん だいすけ  
餅田 大輔

住所：射水市二口2547-3

TEL：0766-52-1573(直通)



流域治水とやま

(富山の河川ではみんなで減災を行うため流域治水に取り組んでいます)



流域治水

最新情報  
はこちら

HP <https://www.hrr.mlit.go.jp/toyama/>

X(旧Twitter) [https://twitter.com/mlit\\_toyama](https://twitter.com/mlit_toyama)

YouTube [https://youtube.com/@mlit\\_toyama](https://youtube.com/@mlit_toyama)

Instagram [https://www.instagram.com/mlit\\_toyama](https://www.instagram.com/mlit_toyama)



[事務所HP] [X(旧Twitter)] [YouTube] [Instagram]

X(旧Twitter)等の映像・画像は報道資料として使用可能です。使用においてはクレジット表記をお願いします。

# 【参考】庄川右岸河口部の堤防災害復旧工事施工状況

## 令和6年1月能登半島地震時の被災状況

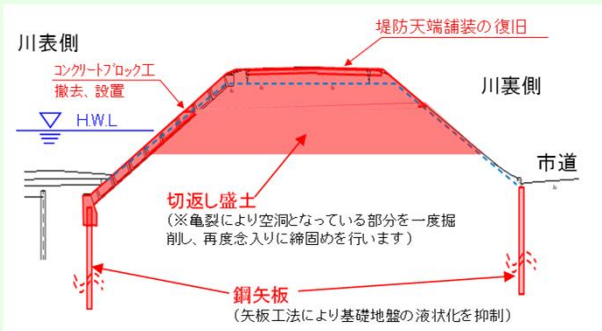


## 応急復旧状況(令和6年1月11日撮影)



## 災害復旧工事施工状況

### 【復旧断面イメージ図】



### 矢板打設状況(R6.11)



### 護岸工施工状況状況(R7.3)

