



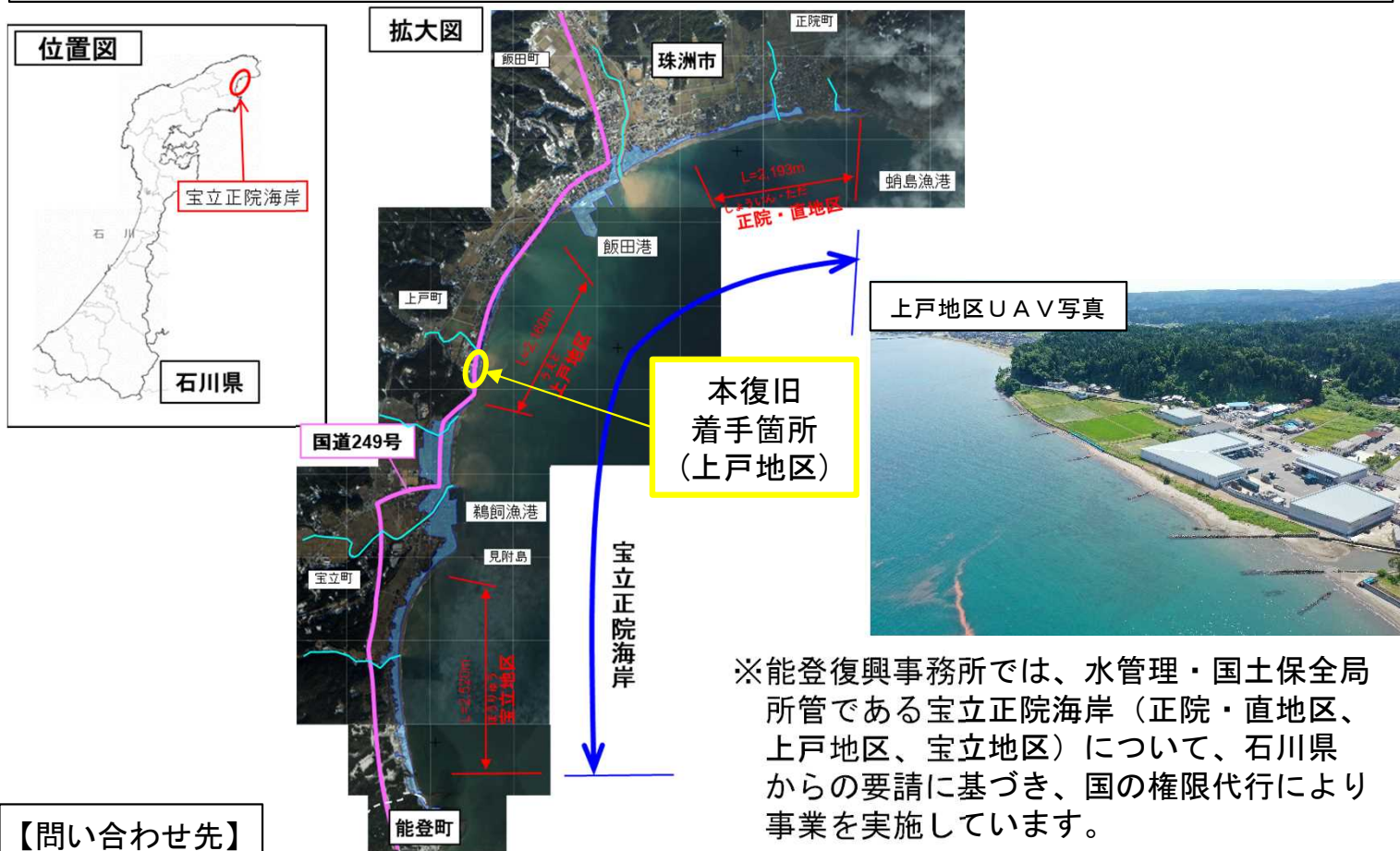
石川県 能登半島沿岸 宝立正院海岸  
国の権限代行による本格的な復旧に着手します  
～復興まちづくりと連携し、美しい海岸を守る～

令和6年能登半島地震により被害が発生した、石川県 能登半島沿岸 宝立正院海岸（珠洲市正院町正院から宝立町鶴島まで）では、国の権限代行により大型土のう等の応急復旧工事を進めてきました。

このたび、令和6年11月25日から宝立正院海岸において、海岸保全施設の本格的な復旧に着手しますので、お知らせします。

（ただし、天候等により着手日が変更となる場合があります）

今後も引き続き、宝立正院海岸の本格的な復旧を着実に進めていきます。



※能登復興事務所では、水管理・国土保全局所管である宝立正院海岸（正院・直地区、上戸地区、宝立地区）について、石川県からの要請に基づき、国の権限代行により事業を実施しています。

【問い合わせ先】

国土交通省 北陸地方整備局 能登復興事務所 河川・砂防・海岸グループ

マネージャー

ほんだ まさかず  
本田 正和

サブマネージャー

かわさき ともひと  
川崎 智仁

住所 石川県金沢市西念4丁目23番5号(金沢分室)

電話番号 076-264-1123

能登復興事務所の各種情報はこちらから！

復旧・復興の今を発信



X

若手職員による現場紹介



YouTube

現場から見える奥能登の魅力



Instagram

## 別添 海岸事業の本格的な復旧について

### 被災直後の施設状況



### 本格的な復旧イメージ

倒壊・被災した  
護岸の撤去

