



富山河川国道事務所

記者発表資料

令和5年7月6日
配布：県政記者クラブ
扱い：配布後解禁

富山4河川 ゴミマップ作成 ～ 悪質な不法投棄 減らず～

富山河川国道事務所が管理する4河川（常願寺川、神通川、庄川、小矢部川）の河川敷などにゴミが捨てられています。テレビ、洗濯機、冷蔵庫、タイヤ、自転車、家具等、悪質な不法投棄が後を絶ちません。

不法投棄の実情を一般の方に知っていただくため、令和4年度に捨てられたゴミの件数をゴミマップにまとめました。公表することで、不法投棄の減少につながることを期待しています。

- 令和4年度 不法投棄件数
4河川 519件（前年度より、53件増）

河川別 不法投棄件数

| | | |
|------|------|---------------|
| 常願寺川 | 122件 | （前年度より、188件減） |
| 神通川 | 89件 | （前年度より、47件増） |
| 庄川 | 138件 | （前年度より、112件増） |
| 小矢部川 | 170件 | （前年度より、82件増） |

- 不法投棄対策について
河川巡視の強化、看板設置、広報による周知を行っています。
- 川への不法投棄は法律で禁止
悪質な場合、法律（河川法、廃棄物処理法）で処罰されます。
- ゴミマップ、写真について
富山河川国道事務所 ホームページで公開
<http://www.hrr.mlit.go.jp/toyama/>
『川の情報』⇒『川の情報&資料』⇒『富山の川ゴミマップ』

お問い合わせ先

■ 河川管理課長 稲垣 裕之 Tel: 076-443-4720（直通）
Fax: 076-443-4721

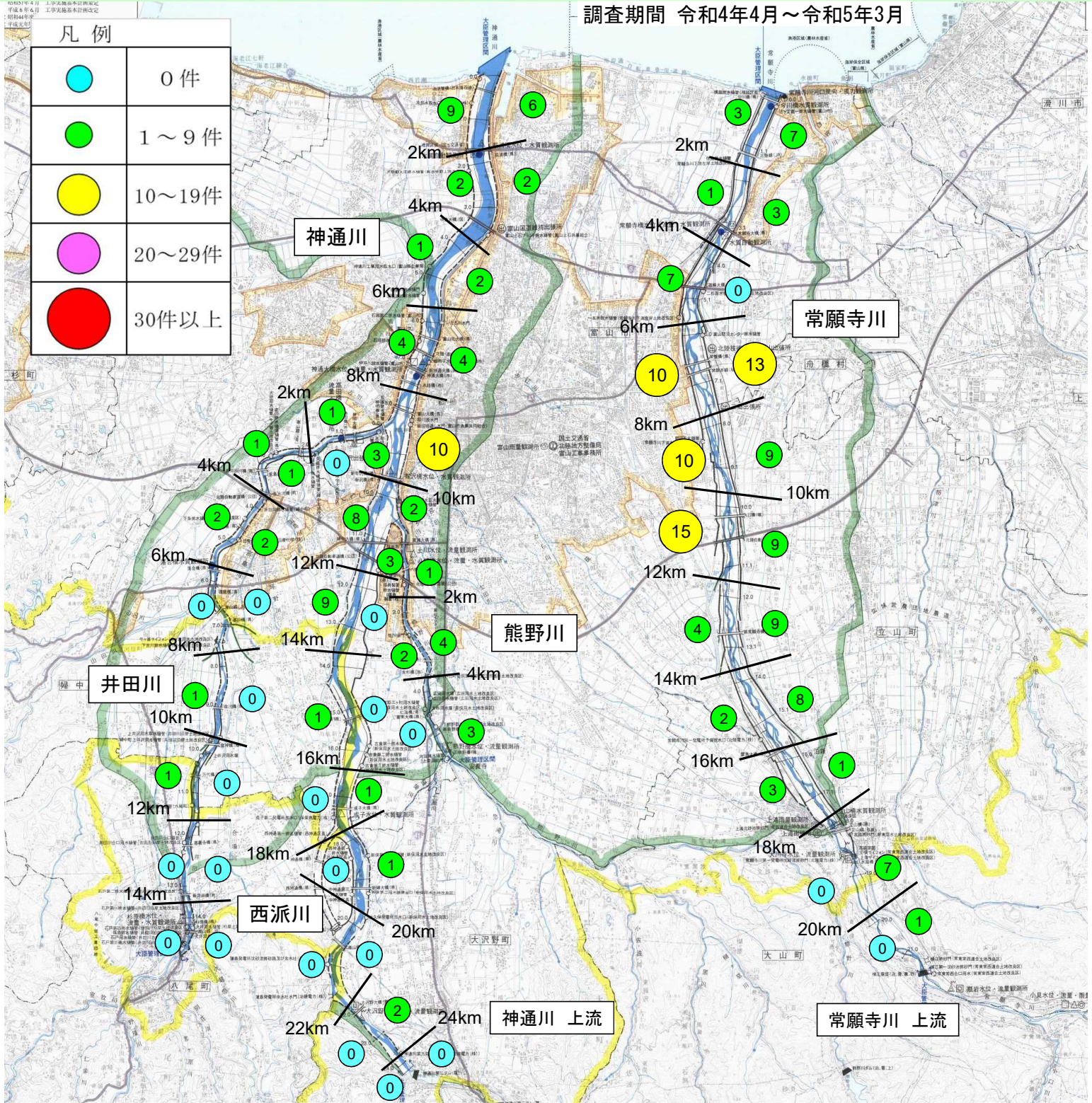


富山河川国道事務所 Tel.076-443-4701(代)
〒930-0837 富山市奥田新町2番1号 <http://www.hrr.mlit.go.jp/toyama/>

令和4年度 神通川・常願寺川 ゴミマップ

調査期間 令和4年4月～令和5年3月

| 凡例 | |
|----|--------|
| | 0件 |
| | 1～9件 |
| | 10～19件 |
| | 20～29件 |
| | 30件以上 |



●過去3年の不法投棄件数(河川別)



●令和4年度 不法投棄件数の内訳

| | 常願寺川 | 神通川 | 庄川 | 小矢部川 | 種別計 |
|------|------|-----|-----|------|-----|
| 可燃物 | 33 | 29 | 22 | 108 | 192 |
| 不燃物 | 13 | 10 | 11 | 37 | 71 |
| 混合ゴミ | 52 | 29 | 53 | 9 | 143 |
| 粗大ゴミ | 24 | 21 | 52 | 16 | 113 |
| 河川別計 | 122 | 89 | 138 | 170 | 519 |

注1：可燃物、不燃物、混合ゴミ、粗大ゴミは、各市町村のゴミ分別区分と同様。
注2：令和4年度とは、令和4年4月1日から令和5年3月31日までの1年間。

河川管理延長：常願寺川 21.5km
神通川 45.7km (井田川 14.8km、熊野川 5.7km含む)
庄川 26.1km
小矢部川 37.4km (渋江川 2.0km含む)

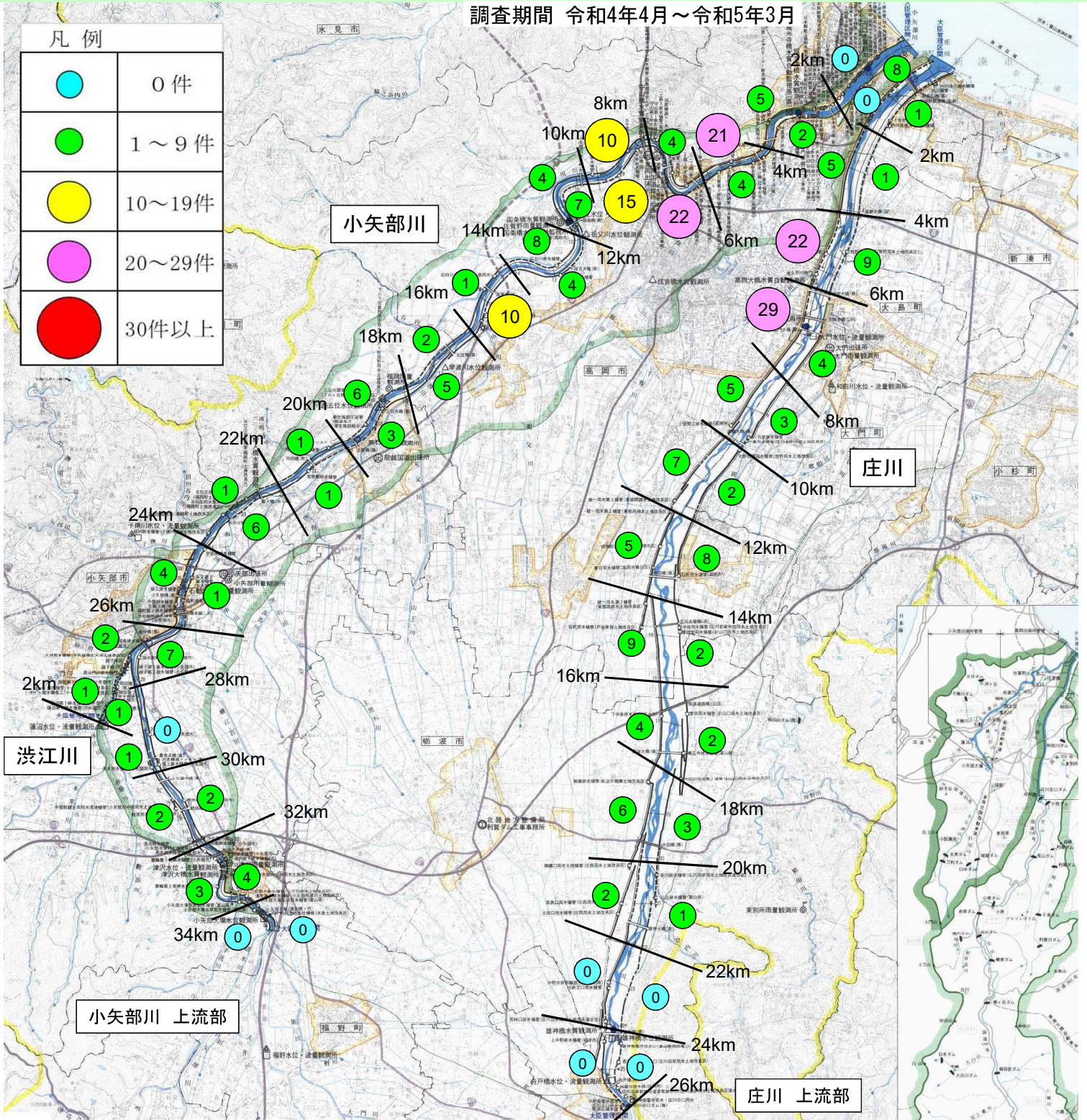
出典：令和5年度 事業概要 (富山河川国道事務所)

令和4年度 小矢部川・庄川 ゴミマップ

調査期間 令和4年4月～令和5年3月

凡例

| | |
|--|--------|
| | 0件 |
| | 1～9件 |
| | 10～19件 |
| | 20～29件 |
| | 30件以上 |



●過去3年の不法投案件数（河川別）



●令和4年度 不法投案件数の内訳

| | 常願寺川 | 神通川 | 庄川 | 小矢部川 | 種別計 |
|------|------|-----|-----|------|-----|
| 可燃物 | 33 | 29 | 22 | 108 | 192 |
| 不燃物 | 13 | 10 | 11 | 37 | 71 |
| 混合ゴミ | 52 | 29 | 53 | 9 | 143 |
| 粗大ゴミ | 24 | 21 | 52 | 16 | 113 |
| 河川別計 | 122 | 89 | 138 | 170 | 519 |

注1：可燃物、不燃物、混合ゴミ、粗大ゴミは、各市町村のゴミ分別区分と同様。
注2：令和4年度とは、令和4年4月1日から令和5年3月31日までの1年間。

河川管理延長：常願寺川 21.5km
神通川 45.7km（井田川 14.8km、熊野川 5.7km含む）
庄川 26.1km
小矢部川 37.4km（渋江川 2.0km含む）
出典：令和5年度 事業概要（富山河川国道事務所）

令和4年度 常願寺川 不法投棄（1 / 2）

河川敷などに捨てられたゴミの一例を紹介します。



混合ゴミ（バーベキューあと）



粗大ゴミ（楽器：ドラム他）



粗大ゴミ（石油ストーブ）



粗大ゴミ（空気清浄機、液晶モニター他）



粗大ゴミ（収納ケース、木製椅子）



粗大ゴミ（折りたたみベッド）

令和4年度 常願寺川 不法投棄（2/2）

河川敷などに捨てられたゴミの一例を紹介します。



粗大ゴミ（ファンヒーター 2台）



粗大ゴミ（テレビ、洗濯機）



粗大ゴミ（セメントのくず）



粗大ゴミ（解体された家具）



粗大ゴミ（本棚、収納ワゴン、鍋蓋）



粗大ゴミ（酸素ボンベ 他2本）

令和4年度 神通川 不法投棄

河川敷などに捨てられたゴミの一例を紹介します。



混合ゴミ（紙、プラ容器、空袋他）



混合ゴミ（バーベキューあと）



粗大ゴミ（生活用品）



粗大ゴミ（使用済み 塗料缶）



粗大ゴミ（冷蔵庫 大小2台）



粗大ゴミ（業務用冷蔵庫）

令和4年度 井田川・熊野川 不法投棄

河川敷などに捨てられたゴミの一例を紹介します。



混合ゴミ（ペットボトル他）
※井田川



粗大ゴミ（タイヤ4本）
※熊野川



可燃ゴミ（飲食容器他）
※井田川



粗大ゴミ（バッテリー）
※熊野川



粗大ゴミ（木製パレット）
※井田川



粗大ゴミ（炊飯器）
※熊野川

令和4年度 庄川 不法投棄

河川敷などに捨てられたゴミの一例を紹介します。



粗大ゴミ（古タイヤ30本）



粗大ゴミ（ソファ、収納ボックス他）



混合ゴミ（ポリタンク、日用雑貨類）



混合ゴミ（コンクリートブロック他）



粗大ゴミ（洗濯機、ブラウン管TV、
ユニットバス他）



粗大ゴミ（畳6枚）

令和4年度 小矢部川 不法投棄

河川敷などに捨てられたゴミの一例を紹介します。



粗大ゴミ（照明器具、扇風機）



粗大ゴミ（収納棚）



粗大ゴミ（特殊ポリタンク）



混合ゴミ（ハットボトル、段ボール箱）



可燃ゴミ（廃材、剪定樹木）



粗大ゴミ（ベンチ、トタン）