

# 黒部川の伐採木を無償提供！

～薪やインテリアなどにご活用ください～

黒部川では流木の無償配布を実施しております。

また、洪水時に水の流れを妨げる樹木を計画的に伐採しております。

今回、伐採木を無償提供しますので、希望される方は下記の集積場所からお持ち帰りください。

## 1. 提供期間

・令和6年3月7日(木)～令和6年5月7日(火) 各日8時00分～17時30分

・無くなり次第終了

※令和5年9月14日から配布している提供箇所も継続して無償提供しております。

(伐採木は伐採した状態で集積していますので、搬出される際は道具・工具(小割・切断できる)を用意いただくとスムーズな作業ができます。なお、冬期間は積雪等により搬出できない場合がありますので、あらかじめご了承ください。)

## 2. 集積(提供)場所

・別紙のとおり(権蔵橋から新川黒部橋間左岸側 ※黒部市若栗地先)

## 3. 注意事項 ※下記注意事項に反する行為が確認された方には提供をお断りする場合があります。

①個人で利用される方のみ提供させていただきます。販売目的の持ち帰りはお断りします。

②作業時間(8時00分～17時30分)を厳守するなど、近隣の方の迷惑にならないようお願いいたします。ケガや事故等のトラブルは当方では一切の責任を負いかねますので、あらかじめご了承ください。

③必要な流木・伐採木を集積場所から各自で引き出してお持ち帰りください。必要に応じ切断される場合は、片付けの上、当日中に搬出してください。

④伐採木に石や砂が噛み込んでいる場合もあります。作業の際にはご注意ください。

## 問い合わせ先

国土交通省 北陸地方整備局 黒部河川事務所

〒938-0042黒部市天神新173 <http://www.hrr.mlit.go.jp/kurobe/>

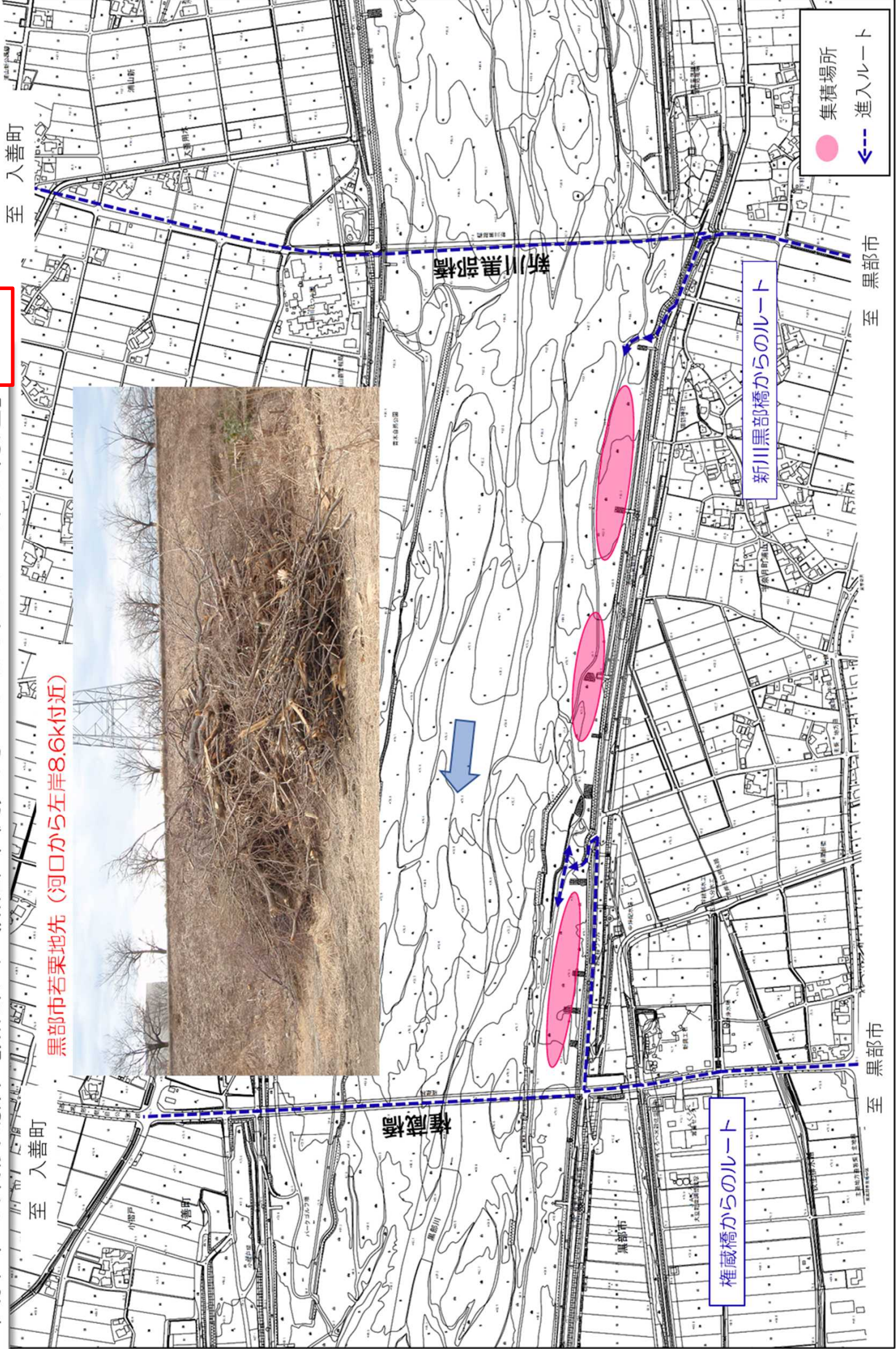
河川管理課長 千財 利治 Tel.0765-52-4687 (河川管理課直通)

黒部流域治水出張所長 吉田 和弘 Tel.0765-52-0471 (黒部流域治水出張所直通)

追加

伐採木の集積場所【黒部川（黒部市側）河口から8.2k～9.6k付近】

黒部市若栗地先（河口から左岸8.6k付近）



新川黒部橋からのルート

権蔵橋からのルート

集積場所

進入ルート

至 黒部市

至 黒部市