



栗ノ木バイパス上り線 (紫竹山IC～紫竹山交差点) 夜間通行規制を行います



国道7号栗ノ木バイパスでは、渋滞緩和、安全性向上などを目的として、立体道路(高架橋)の整備を行っています。

このたび、昨年から進めている紫竹山交差点改修工事の道路切替え※において支障となる「**門型標識**」を撤去するため、**夜間通行規制(全面通行止め含む)**を行います。

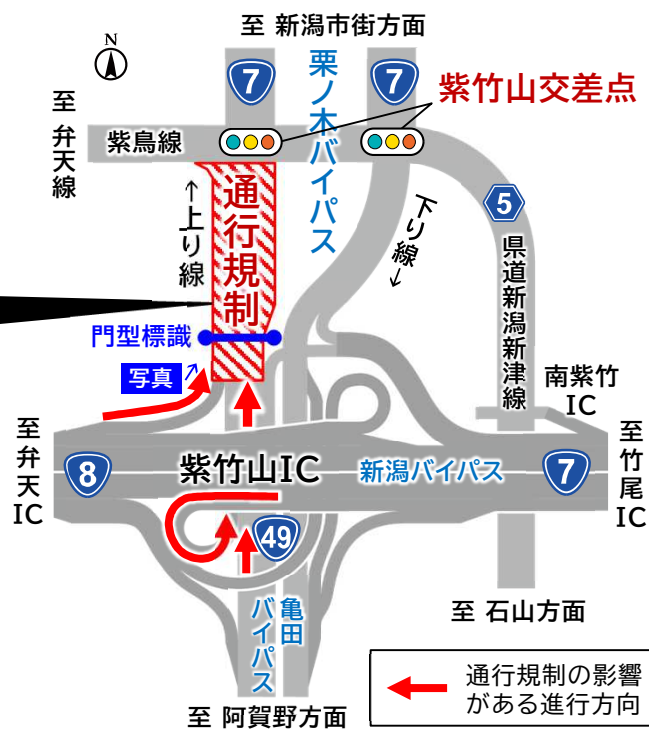
工事中は近接ICのご利用や、現地誘導員の指示に従った通行にご協力をお願いいたします。

※道路の切替えイメージは、[別紙1]参照



■門型標識の撤去工事に伴う通行規制

日時	令和6年 2月17日(土) 午後10:00～翌朝6:00 ※荒天時等の場合は、翌日以降に順延
区間	栗ノ木バイパス(上り線) 紫竹山IC～紫竹山交差点
規制内容	<ul style="list-style-type: none"> ・15分程度の全面通行止め×2回 [18(日)午前0時～午前3時の間] ・工事中の車線減少 [17(土)午後10時～翌朝午前6時の間]  <p>写真：撤去する門型標識</p>



○長岡方面から新潟市街方面へは、「弁天IC」、新発田方面からは「竹尾IC」等をご利用ください。

お問い合わせ先

国土交通省 北陸地方整備局 新潟国道事務所

工務第一課長 大島 淑 (おおしま はじめ)

新潟市中央区南笹口2-1-65
電話 025-244-2159(代表)

<https://www.hrr.mlit.go.jp/niikoku/>
FAX 025-246-7759



HP X(旧Twitter)

紫竹山交差点改修工事について

[別紙1]

位置図



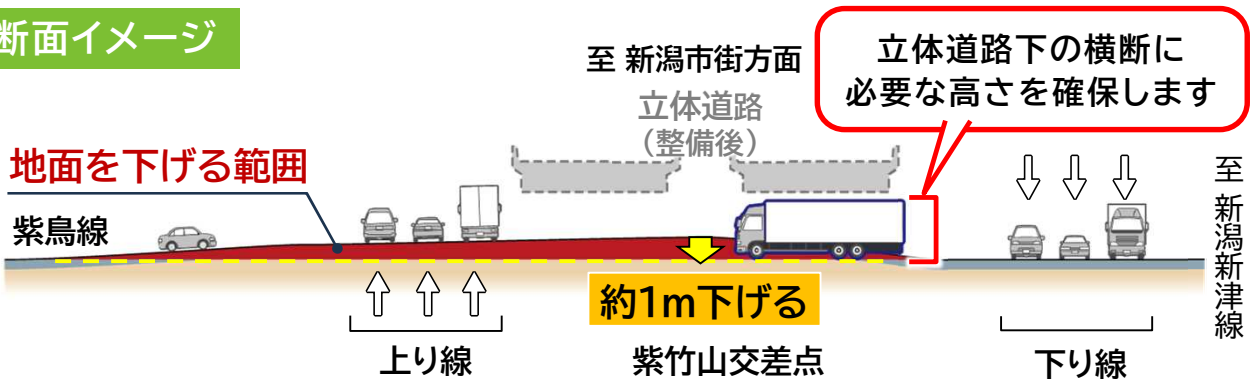
●この工事が完了すると、笹越橋交差点～紫竹山IC間の立体道路の整備空間が整います。

■粟ノ木バイパス下り線から見た紫竹山交差点(紫鳥線方向)



紫竹山交差点内の高低差が無くなり、見通しも良くなります

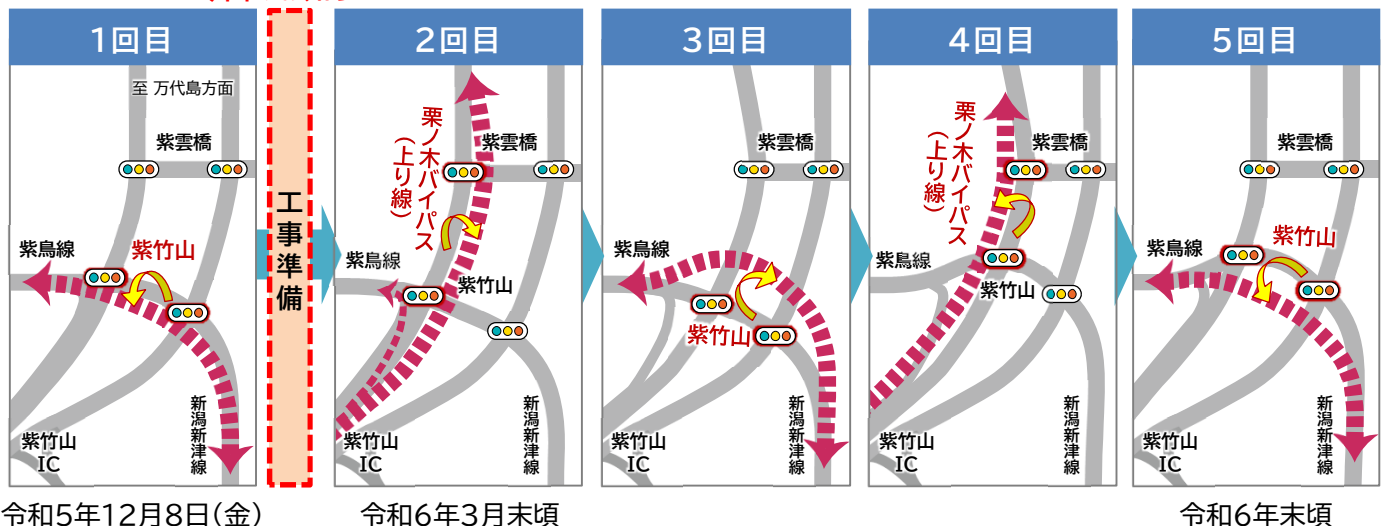
横断面イメージ



道路の切替えイメージ

- 長期の通行止めをしないよう、切替えを繰り返しながら少しずつ地面の高さを下げていきます。
- 工事は2か年に渡り、道路切替えは5回(2回目は令和6年3月末頃)を予定しています。

今回のお知らせ



令和5年12月8日(金)

令和6年3月末頃

令和6年末頃

