

国道289号八十里越 工事の進捗状況について

令和3年4月に「今後5か年程度で全線開通」と公表した国道289号八十里越について、以下の課題があることから、開通までの工程の精査を進めています。

国土交通省施工区間で、令和5年夏の豪雨による斜面崩落などの被災箇所の追加工事、想定外の強固な岩盤が発見されたことによる工程遅れの課題が発生しており、**令和8年秋～令和9年夏となる見込み**です。

また、福島県施工区間の、(仮称)平石山トンネル区間において用地取得に時間を要していることや、追加の雪崩対策が必要となることの課題が発生しており、令和8年秋～令和9年夏の開通の際には、一部現道を活用した暫定開通となり、**冬期間は通行止め**となります。

暫定開通の具体的な時期及び冬期の通行形態については、上記課題への対応や、積雪期に工事ができないことも踏まえて精査を進め、改めてお知らせ致します。

暫定開通後、福島県施工区間の工事が完了次第、冬期間も含めた通年の全線開通となる予定ですので、その時期についても、今後精査を進めてまいります。

⇒詳細説明資料を次ページ以降に記載しています。ご覧ください。

<同時発表記者クラブ>

三条市記者室 会津若松市記者クラブ
長岡市記者会 長岡地域記者会 各種専門紙

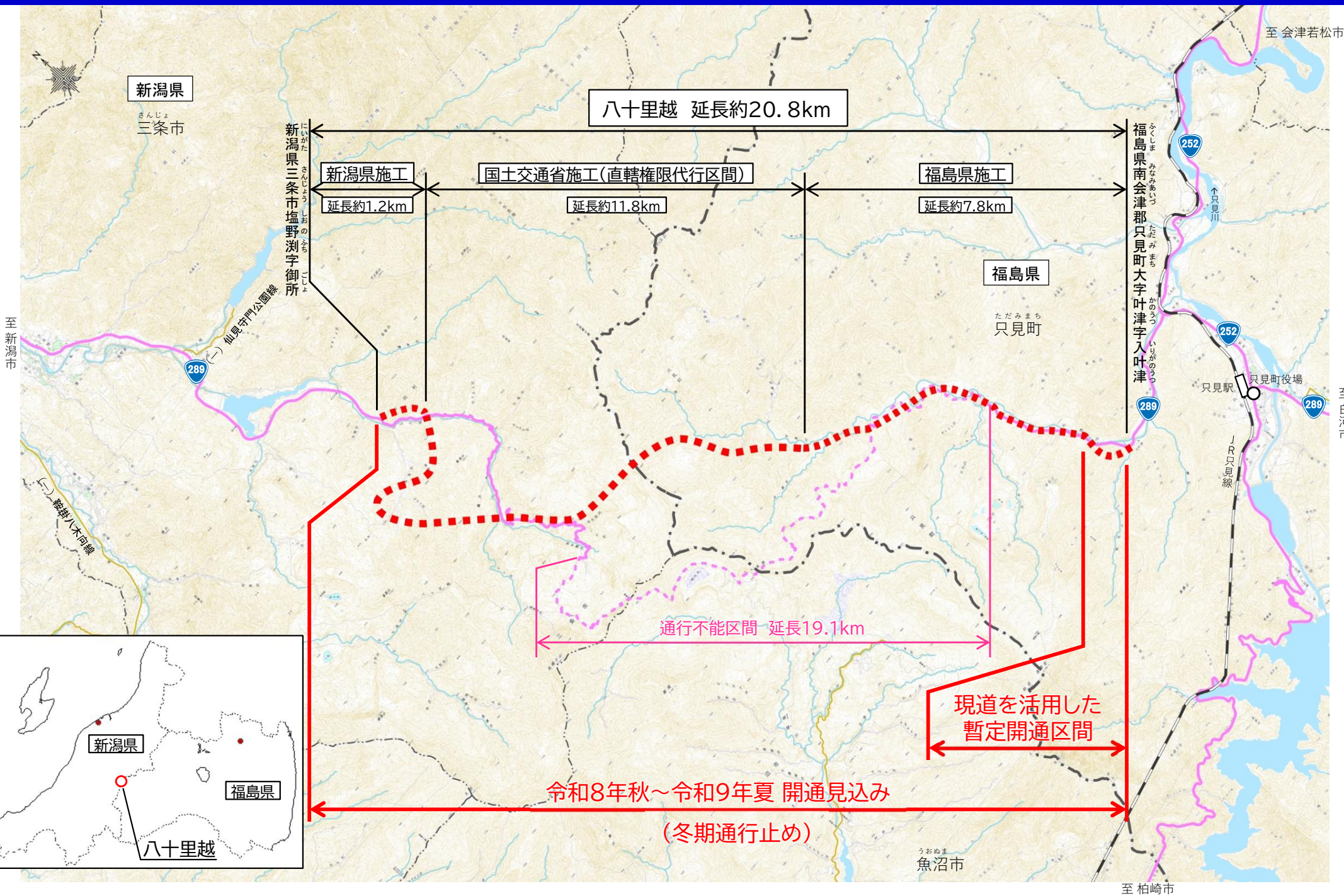
お問い合わせ先

北陸地方整備局 長岡国道事務所 副所長(改築) 荒川 哲郎(あらかわ てつお)
電話: 0258-36-4551(内線204)

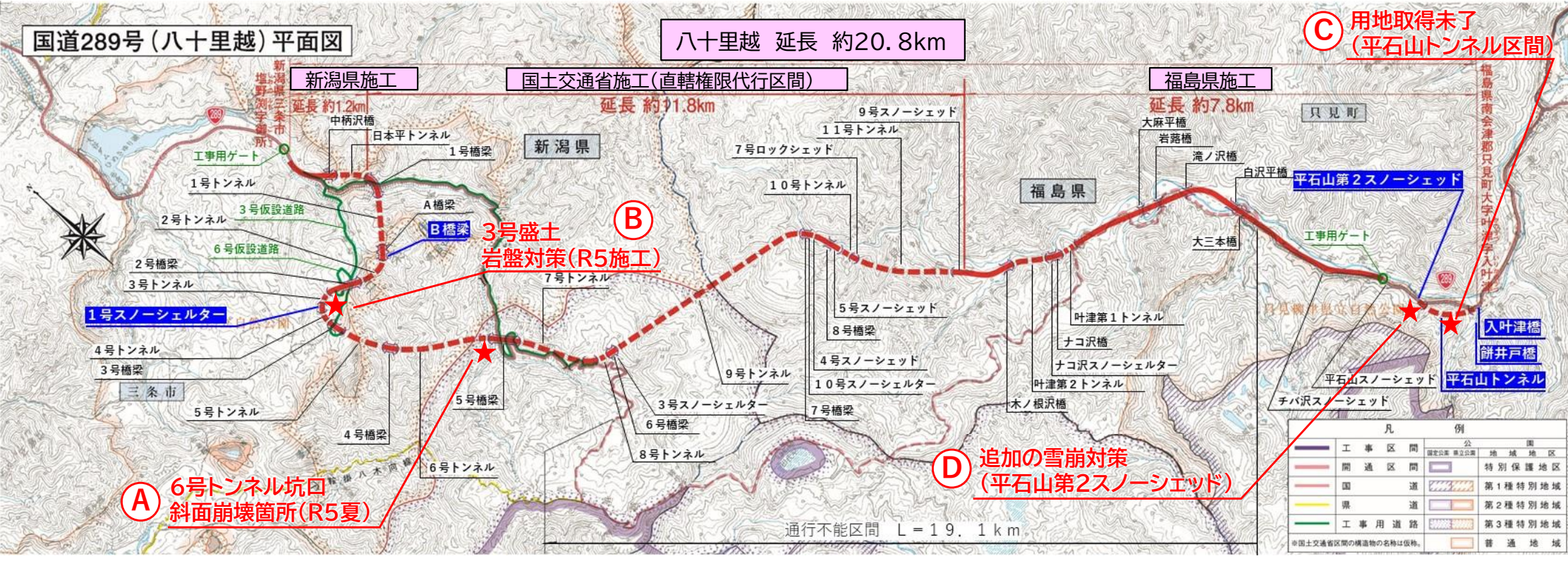
新潟県土木部道路建設課 課長補佐 田中 裕次(たなか ゆうじ)
電話: 025-280-5846

福島県南会津建設事務所 事業部長 渡部 孝光(わたなべ たかみつ)
電話: 0241-62-5303

はちじゅうりごえ 国道289号 八十里越



1 国道289号八十里越工事進捗状況（主要構造物等）



新潟県施工区間の状況

- これまでにトンネル1 / 1本、橋梁1 / 1橋が概成。
- 主要構造物は完成しており、今後は、舗装、電気設備工事等を実施予定。

国土交通省施工区間の状況

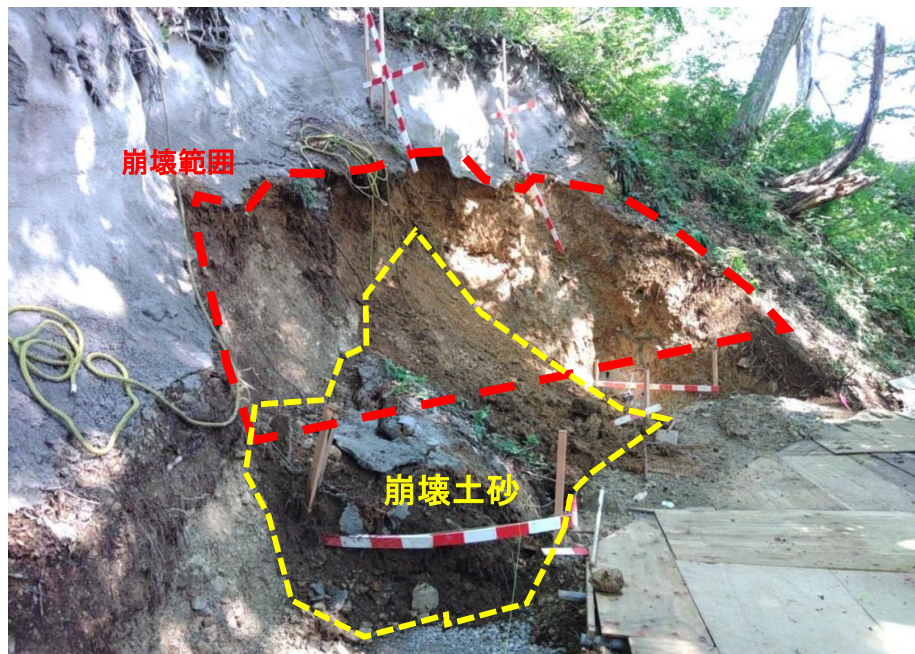
- これまでにトンネル11 / 11本、橋梁9 / 10橋が概成。
- 降雨による6号トンネル福島側抗口部の対応 (A) や、B橋梁の急峻な地形、3号盛土の強固な岩盤対応 (B) などで、想定以上の時間を要した。
- 主要構造物のB橋梁、1号スノーシェルターの工事が残る。
- 今後は、B橋梁、1号スノーシェルター、土工、舗装、道路付属物、電気設備工事等を実施予定。

福島県施工区間の状況

- これまでにトンネル2 / 3本、橋梁7 / 9橋が概成。
- 平石山トンネル区間の用地取得 (C) に時間を要し、現時点でトンネル工事が未着工の状況。また、追加の雪崩対策として平石山第2スノーシェッド (D) の整備が必要となった。
- 主要構造物の平石山トンネル、橋梁2橋、平石山第2スノーシェッドの工事が残る。
- 今後は、平石山トンネル区間の用地取得、平石山トンネル、入叶津橋、餅井戸橋、平石山第2スノーシェッド、舗装、電気設備工事等を実施予定。

注) 構造物名称：木ノ根沢橋、ナコ沢橋、大麻平橋、岩路橋、滝ノ沢橋、白沢平橋、大三本橋、平石山スノーシェッド以外の名称は仮称

6号トンネル抗口部斜面崩壊



- ・本年夏の局所的な豪雨により法面对策施工予定の斜面が崩壊し、崩壊箇所への穴埋め作業が追加で生じるなど、作業に時間を要した。

【約2ヶ月遅延】

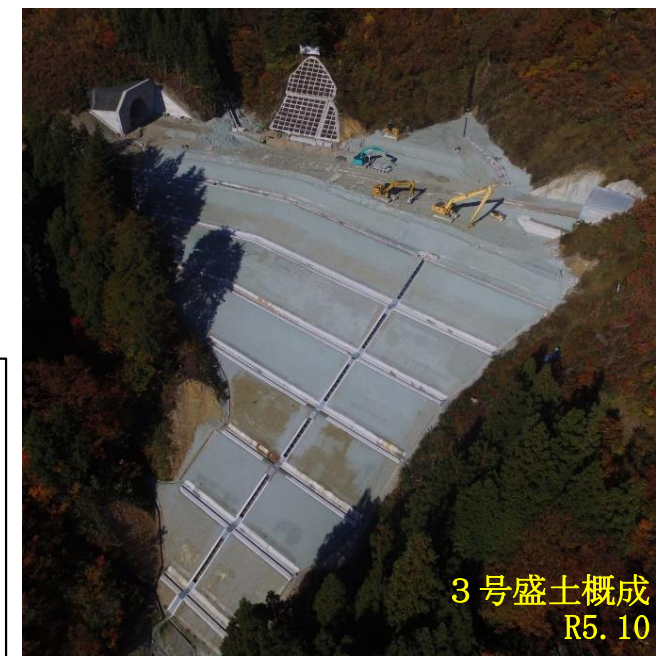


3号盛土岩盤対策

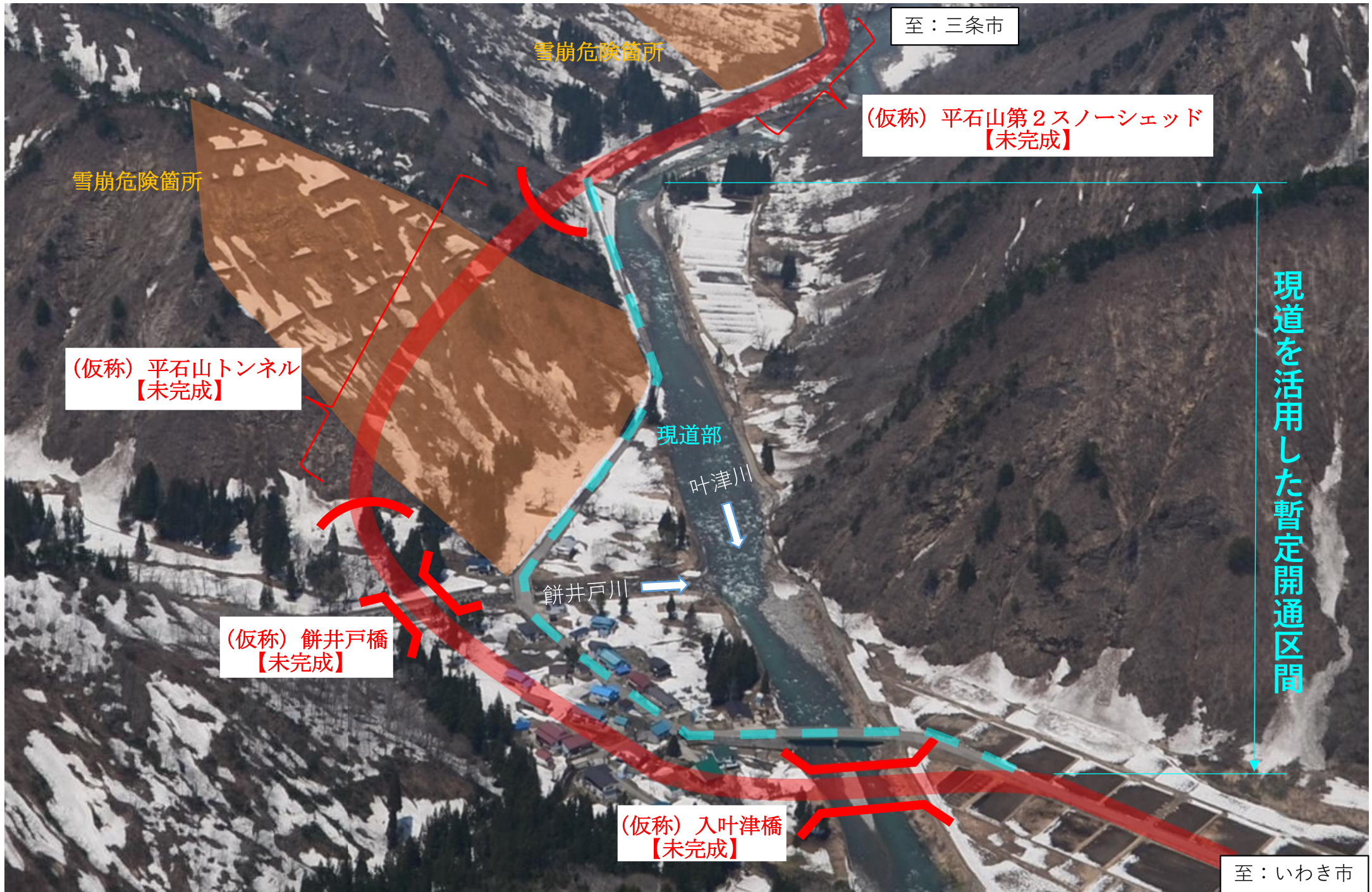


- ・現地盤を整形する際、強固な岩盤が出現し、通常機械での施工が出来ず、大型ブレイカーを用いた施工に変更。

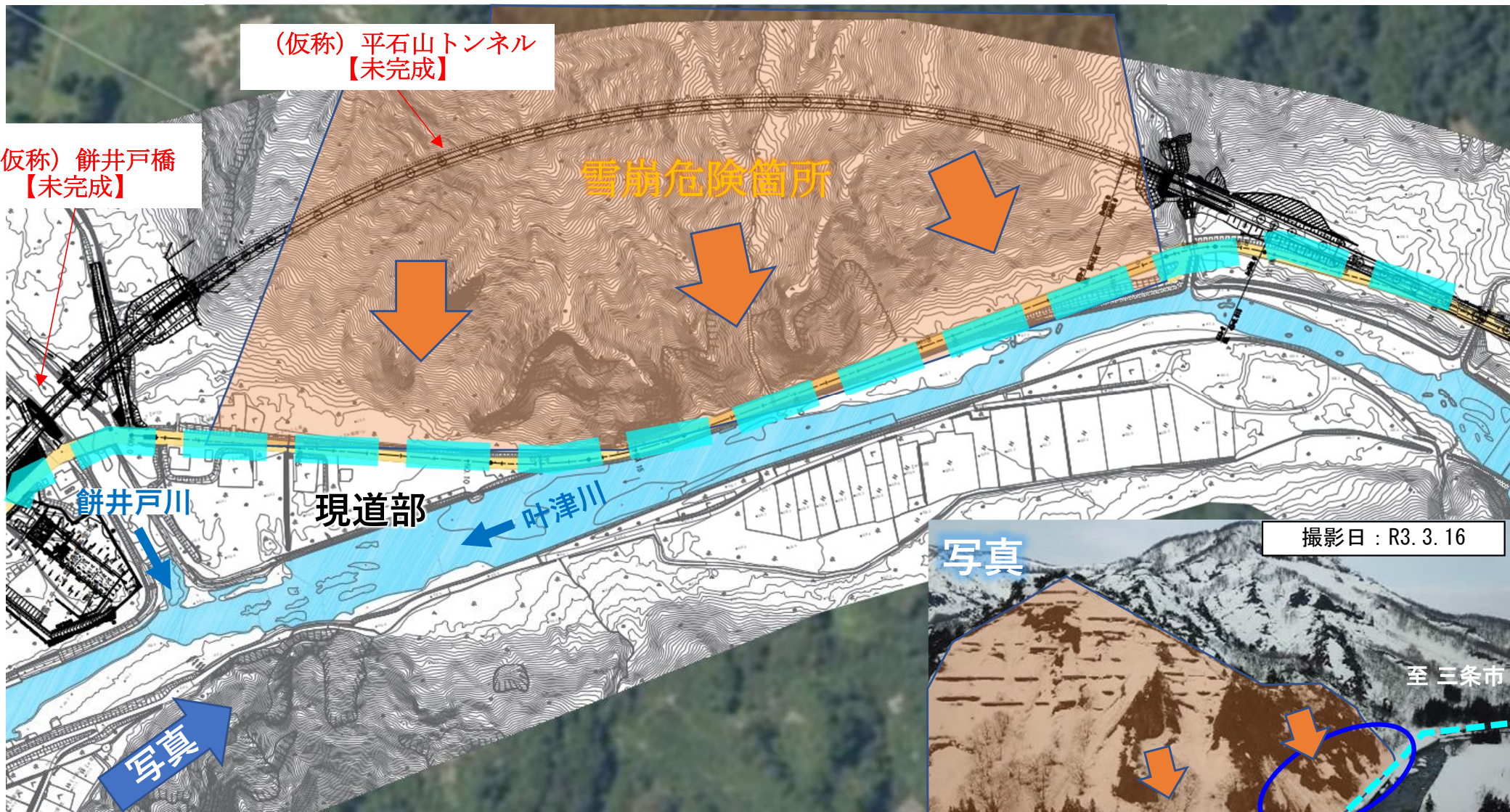
【約5ヶ月遅延】



3 (仮称) 平石山トンネル周辺の状況について (福島県施工区間)

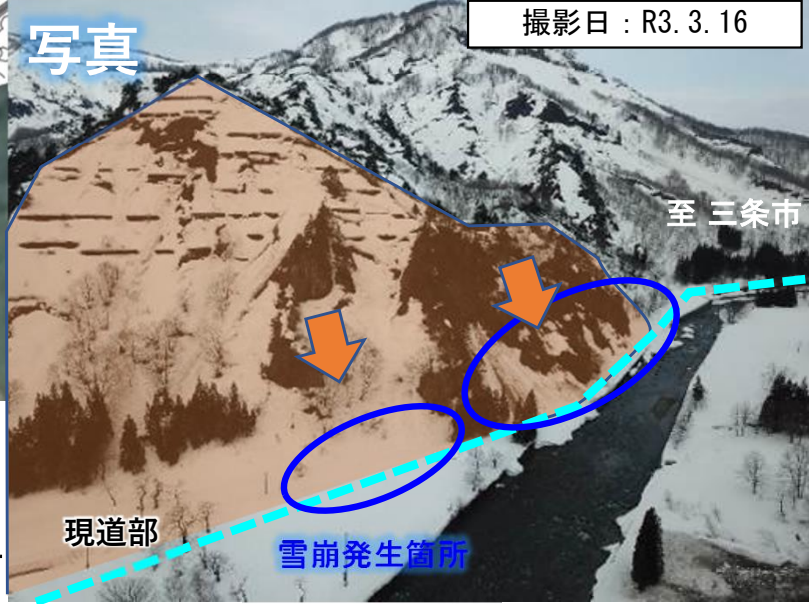


4 (仮称) 平石山トンネル周辺の状況について (福島県施工区間)



至三条市

至いわき市



※現道は、雪崩により冬期間の通行は困難である。

至いわき市