

第2回 石川県災害時交通マネジメント会議 (能登半島地震)

日時：令和6年1月19日(金)

15:00～15:30

場所：国土交通省北陸地方整備局

金沢河川国道事務所

(WEB開催)

議 事 次 第

◆議 事

- (1) これまでの復旧状況
- (2) 現在の交通運用
- (3) 現在の交通状況
- (4) 今後の対応(案)
- (5) 各機関からの情報提供・意見交換

◆配布資料

- ・説明資料

<別紙>

石川県災害時交通マネジメント会議（能登半島地震） 委員名簿

敬称略・順不同

公立小松大学 教授 高山 純一

金沢大学 人間社会研究域 教授 高橋 涼子

国土交通省 北陸地方整備局 道路部 道路計画課 課長

国土交通省 北陸地方整備局 道路部 地域道路課 課長

国土交通省 北陸地方整備局 道路部 道路管理課 課長

国土交通省 北陸地方整備局 金沢河川国道事務所 副所長

国土交通省 北陸信越運輸局 石川運輸支局 支局長

石川県 土木部 道路建設課 課長

石川県 土木部 道路整備課 課長

石川県 警察本部 交通規制課 課長

輪島市役所 建設部 土木課 課長

珠洲市役所 環境建設課 課長

能登町役場 建設水道課 課長

穴水町役場 地域整備課 課長

公益社団法人 石川県バス協会 専務理事

一般社団法人 石川県トラック協会 専務理事

中日本高速道路株式会社 金沢支社 道路管制センター 交通管制課長

西日本旅客鉄道株式会社 金沢支社 地域共生室 企画課長

のと鉄道株式会社 常務取締役兼鉄道部長

I Rいしかわ鉄道株式会社 安全推進室長

自衛隊 中部方面隊第4施設団防衛班長

自衛隊 統合幕僚監部参事官付 主任

石川県県民ボランティアセンター 事務局長

※関係機関に要請し追加する場合もある

第2回

石川県 災害時交通マネジメント会議 (能登半島地震)

説明資料

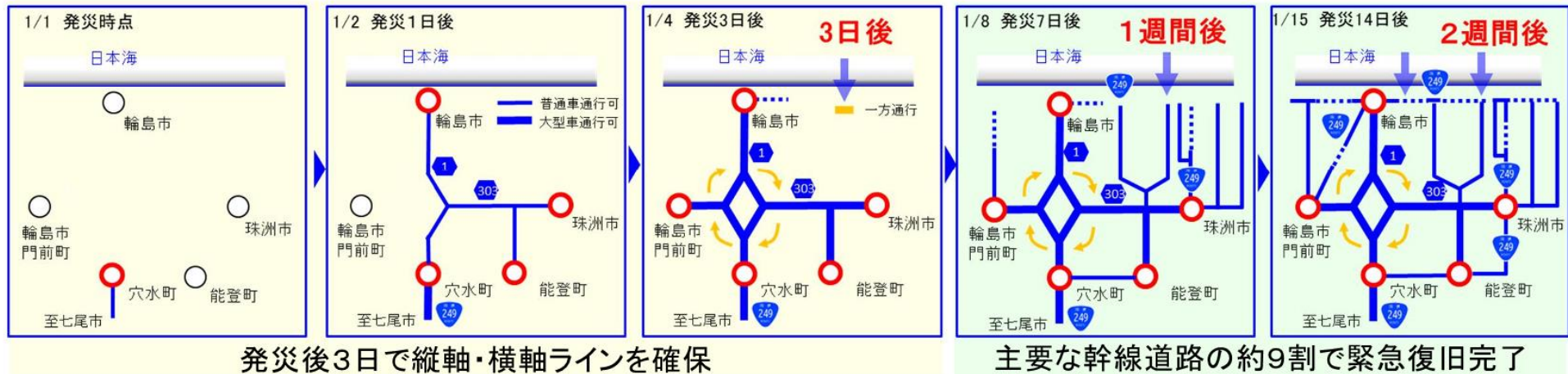
令和6年1月19日(金)

- ①これまでの復旧状況
- ②現在の交通運用
- ③現在の交通状況
- ④臨時トイレの設置検討
- ⑤今後の対応(案)

①これまでの復旧状況

令和6年能登半島地震 能登半島 道路の緊急復旧の経緯

- <孤立集落の解消に向け、県・自衛隊と連携し、陸・海・空からくしの歯状の緊急復旧を以下の手順で実施>
- 1/2 七尾市から、輪島市役所、珠洲市役所、能登町役場まで普通車で通行を確保
 - 1/4 輪島市役所、珠洲市役所、能登町役場まで大型車が通行可能となり、縦軸・横軸ラインを確保
 - 1/8 「くしの歯」の「歯」になる幹線道路の緊急復旧を継続し、能登半島内陸及び海側から7ルートを確認
 - 1/15 日本海側へ9ルートを確認し、緊急復旧を加速。国道249号等半島内の主要な幹線道路の約9割で緊急復旧完了



○緊急復旧(道路啓開)作業の様子



写真①
県道1号 輪島市三井町での啓開作業(1月3日撮影)



写真②
深見海岸 海側からの重機運搬(1月14日撮影)



①これまでの復旧状況

令和6年能登半島地震 能登半島 道路の緊急復旧の状況

令和6年1月19日(金) 7時00分時点
国土交通省 道路局

- 1/2から幹線道路の緊急復旧に着手。24時間体制を構築し、海側の国道249号の復旧に向け、(一社)日本建設業連合会により緊急復旧作業を順次実施。
- 沿岸部では被災箇所が多数確認されているため、自衛隊と連携し、内陸側・海側の両方からくしの歯状の緊急復旧も進めており、既に9方向で通路を確保

・緊急復旧の進捗率

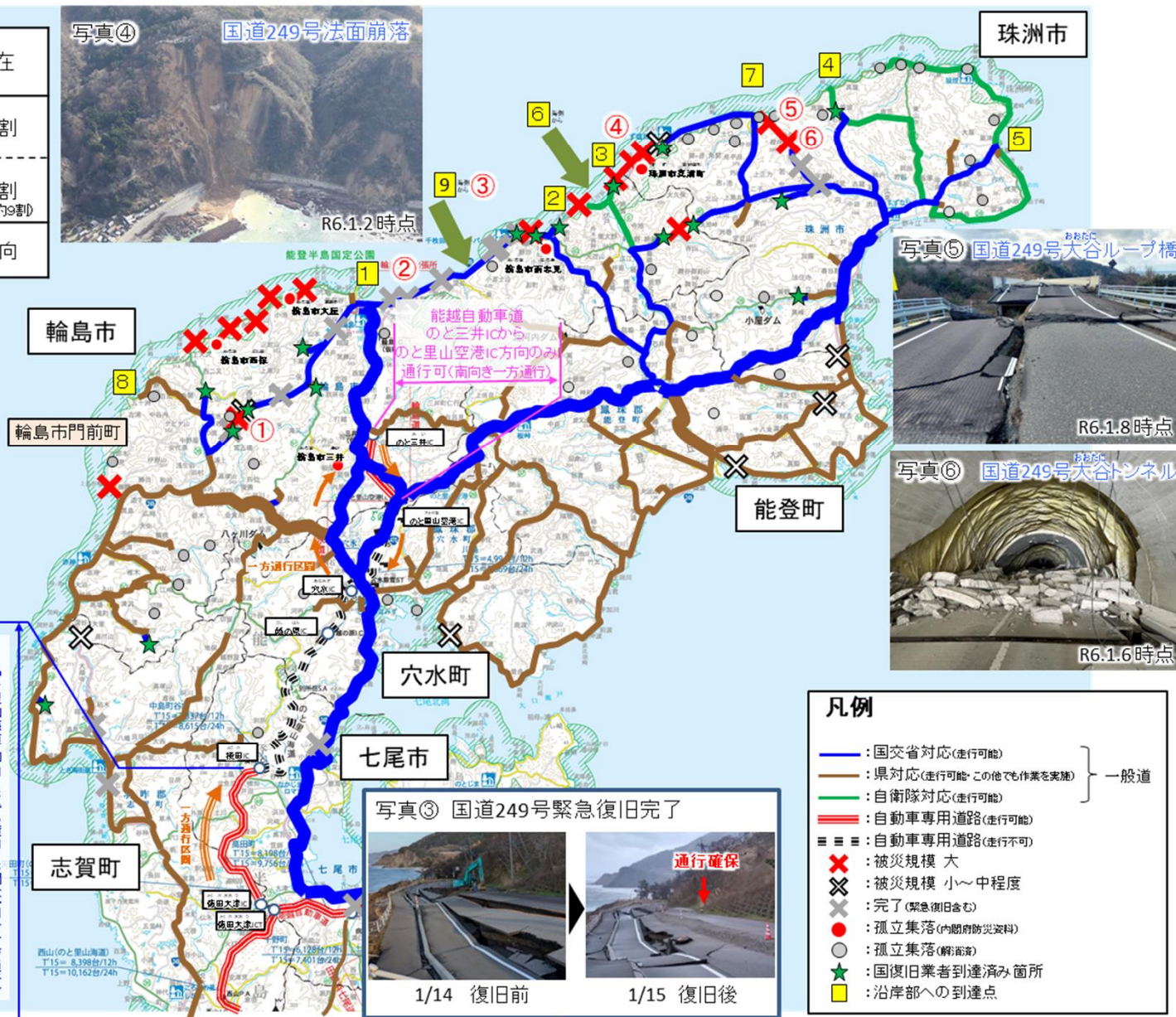
	1/7 7時	現在
半島内の 主要な幹線道路	約6割 ⇒	約9割
うち国道249号 沿岸部※1	約2割 ⇒	約8割 (迂回路を考慮:約9割)
沿岸部への到達 ※2	6方向 ⇒	9方向

※1: 輪島市門前町～珠洲市役所、※2: 内陸側・海側の両方

・孤立地区数の推移

1月5日8時	33地区 (最大3,345人)
1月18日16時	5地区 (26人)

※内閣府防災資料より

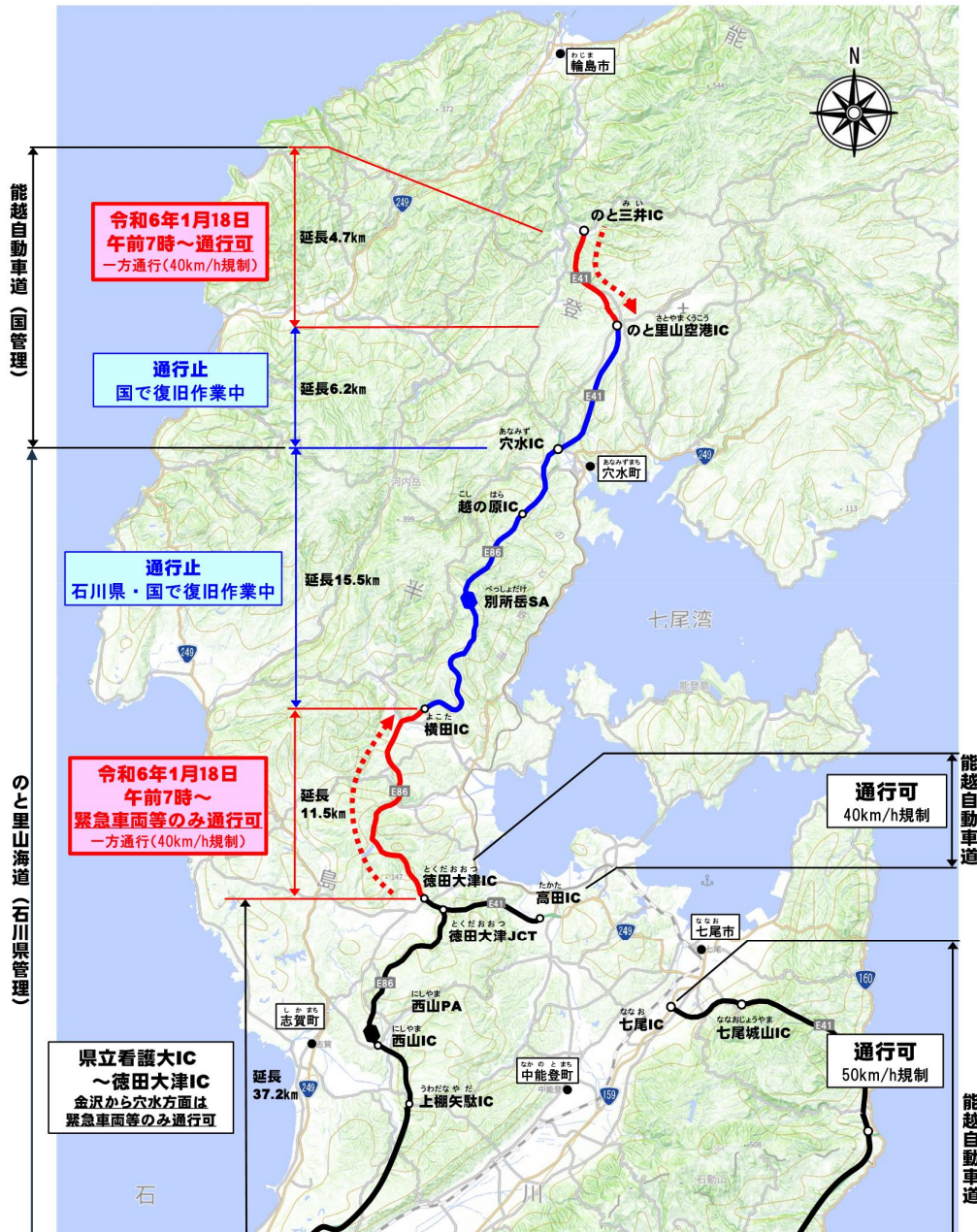


金沢から穴水方向のみ通行可 ※一般車両両向き一方通行

凡例

- : 国交省対応(走行可能)
- : 県対応(走行可能・この他にも作業を実施)
- : 自衛隊対応(走行可能)
- : 自動車専用道路(走行可能)
- : 自動車専用道路(走行不可)
- ✕ : 被災規模 大
- ✕ : 被災規模 小～中程度
- ✕ : 完了(緊急復旧済み)
- : 孤立集落(内閣府防災資料)
- : 孤立集落(解消済)
- ★ : 国復旧業者到達済み箇所
- : 沿岸部への到達点

1月18日(木)午前7時 能越自動車道とのと里山海道の通行止めを一部解除



国土交通省 北陸地方整備局 金沢河川国道事務所

記者発表資料
令和6年1月18日
11時発表
扱い：配布後解禁
【配布先】
石川県政記者クラブ

国土交通省 北陸地方整備局 金沢河川国道事務所 のうえつ 国道470号 能越自動車道 通行止めを一部解除しました

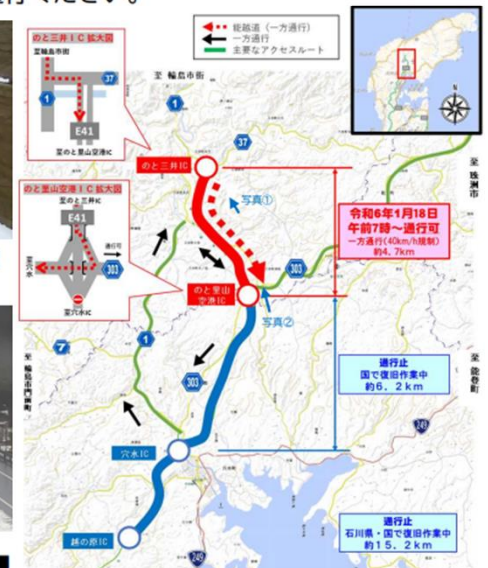
- 国道470号 能越自動車道 (のと三井IC~のと里山空港IC) について、**本日、令和6年1月18日(木)午前7時に通行止めを解除しました。**
- 通行する際は下記の事項にご留意ください。
 - ・余震や降雨、積雪などの気象状況により、**通行止めとする場合があります。**通行する際は**最新の交通情報をご確認**するようお願いいたします。
 - ・**輪島から穴水方面のみ通行可能です。**
 - ・緊急復旧のため、**40km/hの速度規制**となります。現地案内看板等の誘導に従って、十分に気をつけてご通行ください。



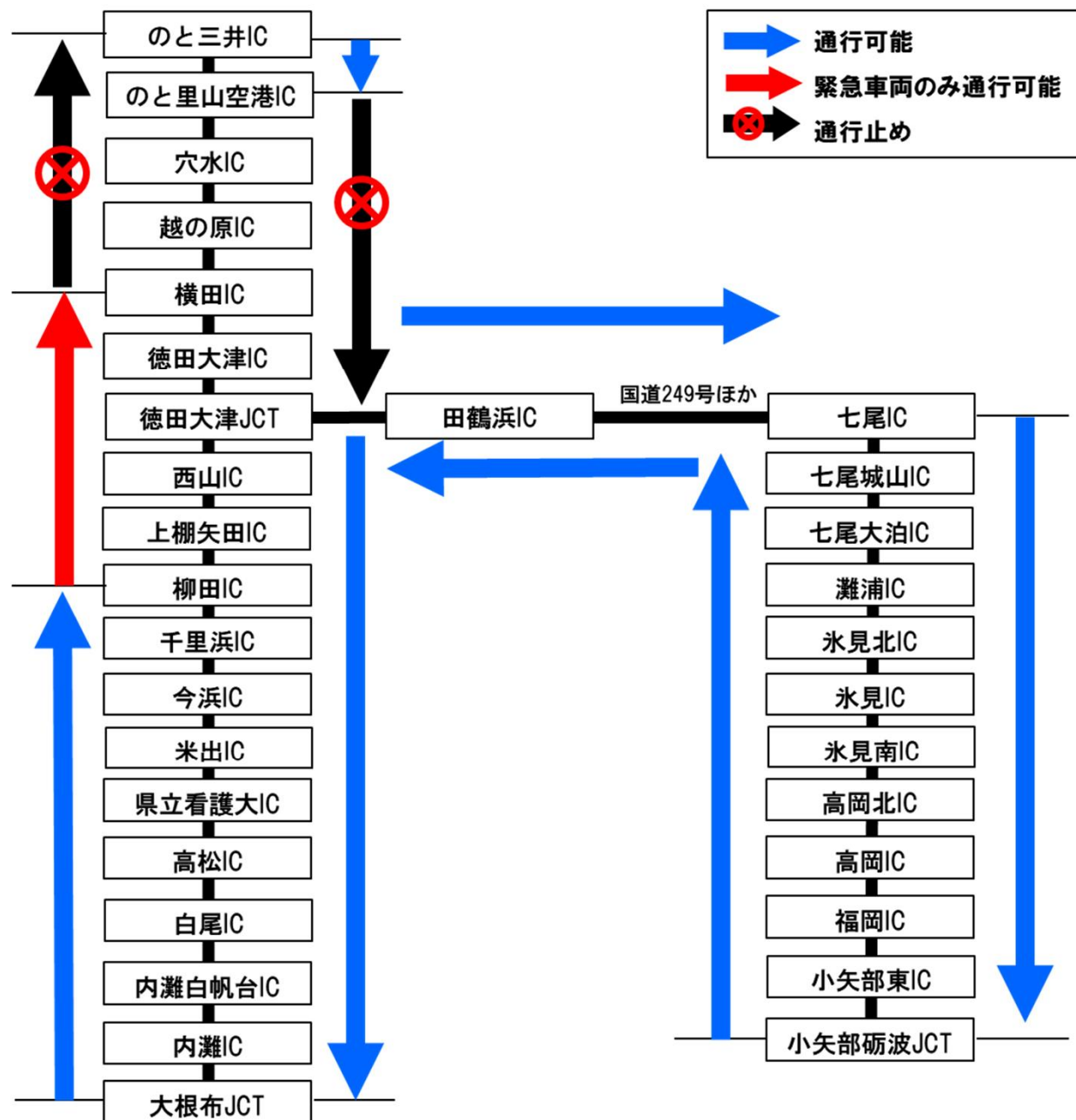
■写真① 輪島市三井町小泉高架橋付近



■写真② 輪島市三井町のと里山空港IC付近



能越自動車道・のと里山海道 規制状況（1月18日現在）



緊急車両等の交通ルート

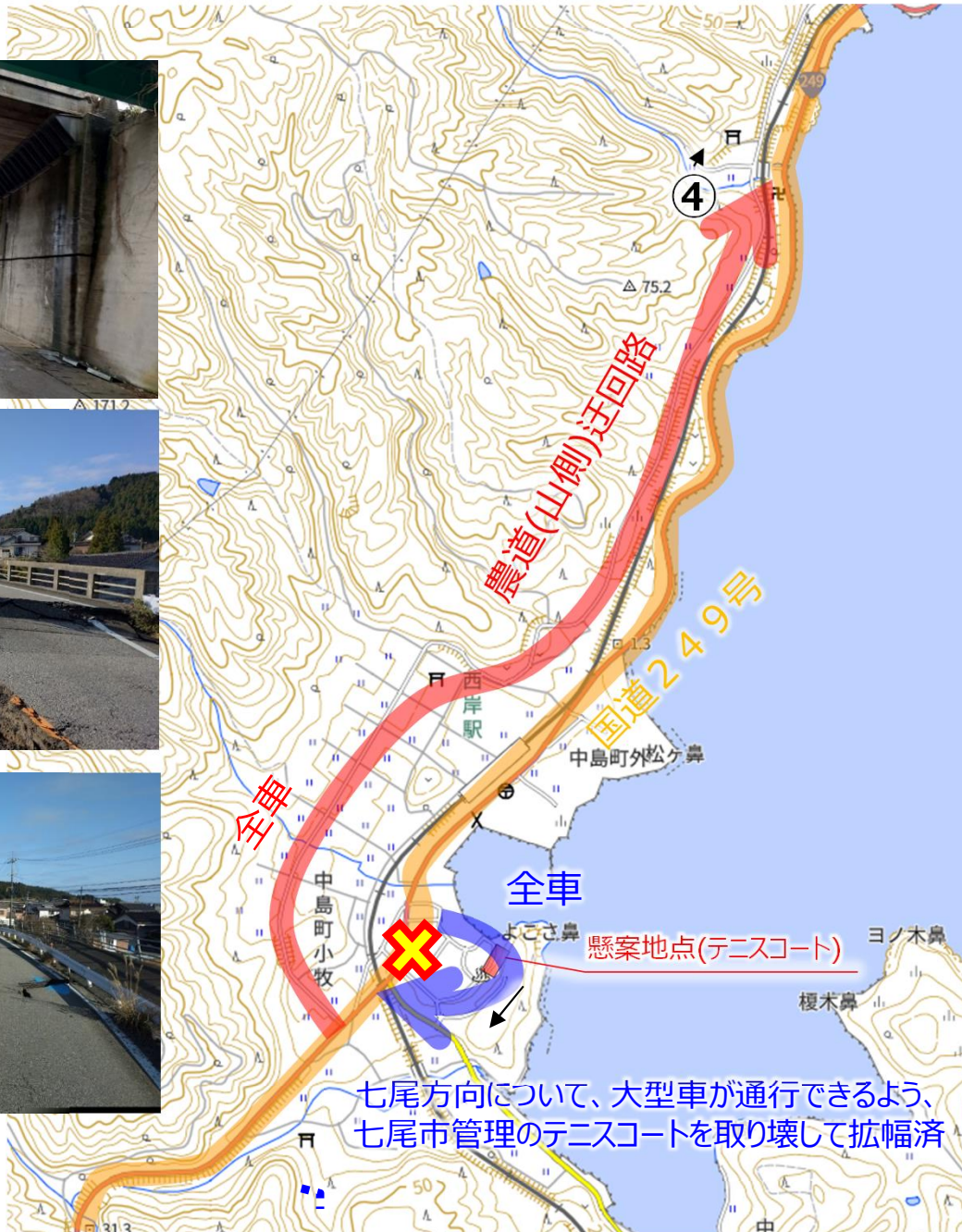
- 北向き(金沢方面から穴水方面)のアクセスルート
- 南向き(穴水方面から金沢方面)のアクセスルート



国道249号 七尾市中島町小牧地内 迂回路状況

なかじままち おまき

被災状況



復旧状況
(1月18日時点)



③現在の交通状況



交通状況① (1/6大津交差点)



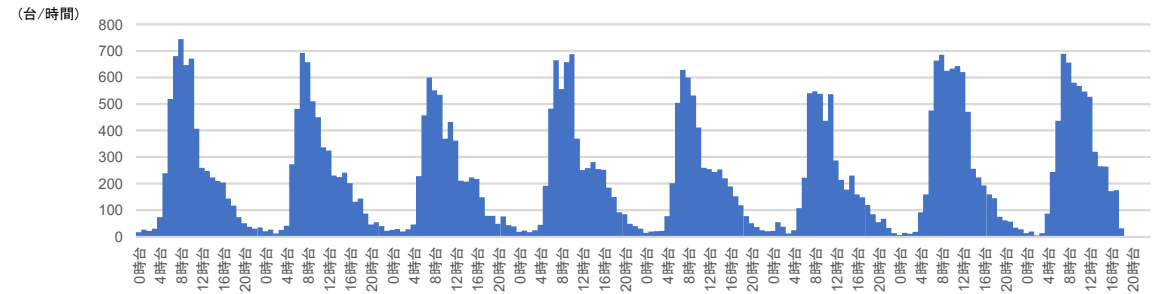
交通状況② (1/18七尾市大津)



交通量(北向き:穴水町方向)

※交通量は速報値
※1月18日は18時台までの合計

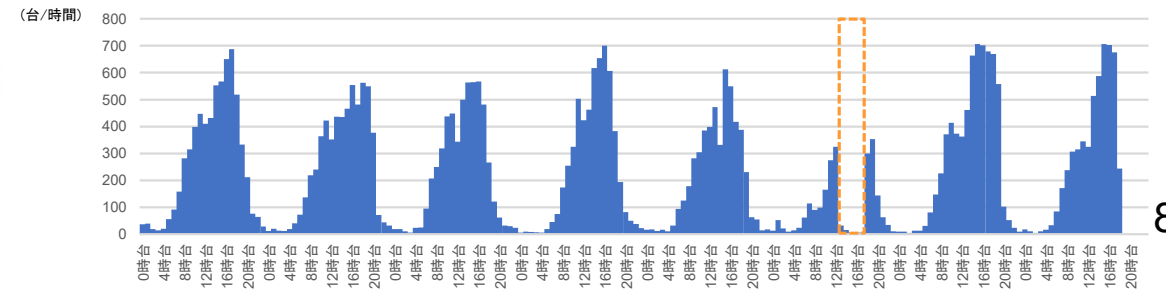
	1/11(木)	1/12(金)	1/13(土)	1/14(日)	1/15(月)	1/16(火)	1/17(水)	1/18(木)
日交通量(台)	5,717	5,281	5,062	5,674	4,942	4,675	6,354	5,617※



交通量(南向き:七尾市方向)

※交通量は速報値
※1月18日は18時台までの合計

	1/11(木)	1/12(金)	1/13(土)	1/14(日)	1/15(月)	1/16(火)	1/17(水)	1/18(木)
日交通量(台)	6,402	5,923	5,408	5,645	5,016	機器故障により測定できず	6,678	5,305※



プローブ旅行速度 (1月18日(木) 7時~9時)



混雑が確認されたため、
SNSで出控えを要請
(1月18日 10:49発信)



【公式】国土交通省 北陸地方整備局

@mlit_hokuriku

#国道249号 ツインブリッジのと口交差点付近で #混雑 が見られます。安全に注意して走行してください。
また、一般車両の能登地域への移動は控えていただくよう、ご理解とご協力をお願いします。

石川県・北陸地方整備局 で緊急記者発表 (1月18日 18時30分)

・石川県
・北陸地方整備局

重要・緊急

令和6年1月18日(木)
取り扱い:配布を以て解禁

国道249号の混雑状況と移動に関するお願い

令和6年能登半島地震で亡くなられた方にお悔やみ申し上げるとともに、被災された皆さまに改めてお見舞いを申し上げます。

国道249号の七尾市大津交差点から穴水町金比羅交差点に多くの車両が集中し、本日18日(木)には、七尾市中島町付近を先頭に交通混雑が発生しました。

移動の円滑化を図るため、①移動時間の分散、②一般車両の能登地方への出控えにご協力ください。

①移動時間の分散のお願い

国道249号を使って、北向き(穴水・輪島・珠洲など)に移動する場合

- ・AM11時以降～深夜の時間帯
- ・深夜～翌朝7時の時間帯 は交通量も少なく比較的スムーズに移動できます。

国道249号を使って、南向き(七尾・金沢など)に移動する場合

- ・PM6時以降～深夜の時間帯
- ・深夜～翌日正午の時間帯 は交通量も少なく比較的スムーズに移動できます。

②一般車両の能登地方への出控えのお願い

人命救助や復旧作業のために多くの車両が能登地方に入っています。一般の車両が混在するとこれらの作業に支障が生じることから、一般車両の能登地方への移動は控えて頂くようご理解とご協力をお願い致します。

<記者発表先> 新潟県政記者クラブ、新潟県政記者クラブ、新潟県内専門紙、
富山県政記者クラブ、富山県内専門紙、
石川県政記者クラブ、石川県内専門紙

お問い合わせ先

■国が管理する道路に関すること

国土交通省 北陸地方整備局 道路部 道路計画課 課長 北出 一雅
新潟県中央区美咲町1-1-1 電話 025-280-8880 (代表)

■県が管理する道路に関すること

石川県 道路整備課 課長 小寺 基
石川県金沢市鞍月1-1 電話 076-225-1111 (代表)

交通量が少ない時間帯を比較的スムーズに移動できる時間帯としてお知らせし、移動時間の分散をお願い

【公式】国土交通省 北陸地方整備局
@miit_hokuriku

【重要：国道249号の混雑状況と移動に関するお願い】

#国道249号 七尾市～穴水町付近に多くの車両が集中し、#交通混雑が発生しています。

移動の円滑化を図るため

- ①移動時間の分散
 - ②一般車両の能登地方への出控え
- にご協力をお願いします。

#令和6年能登半島地震 #国土交通省 #道路 #復旧



国道249号 七尾市中島町付近の交通量

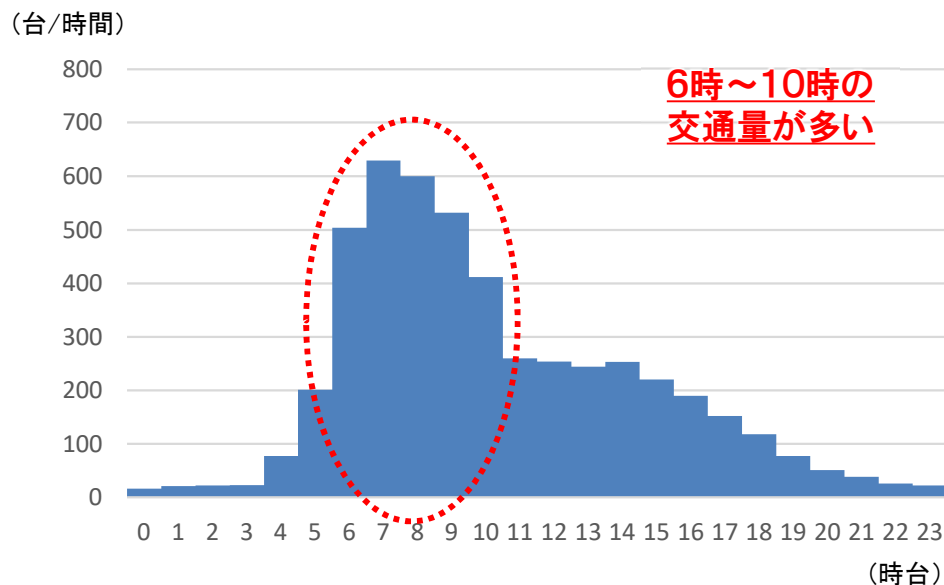
1/18(木)記者発表資料
「国道249号の混雑状況と移動に関するお願い」



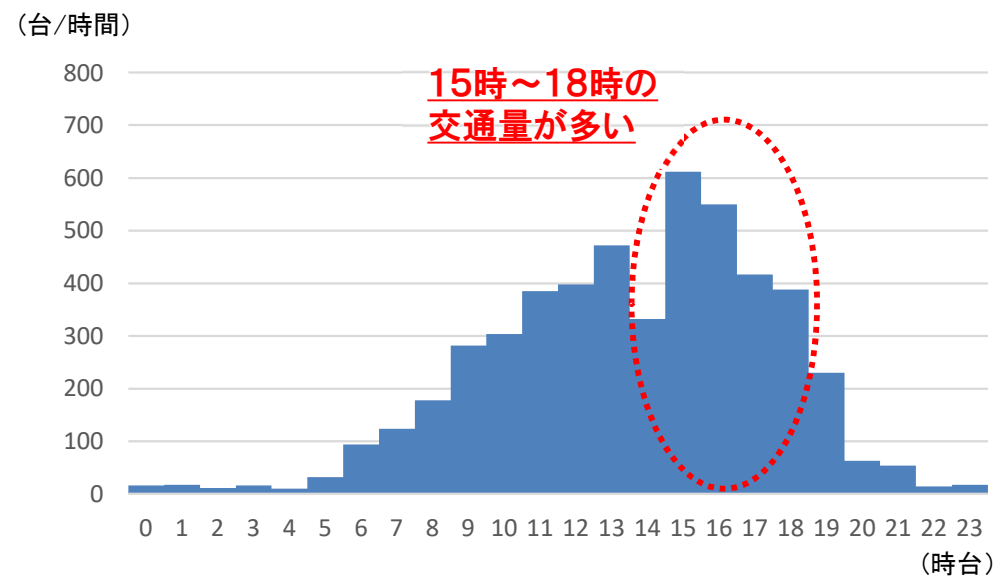
(参考)
被災前の日交通量 8,107台
※令和3年度全国道路・街路交通情勢調査

◆時間帯別交通量 (1月15日(月))

北向き(穴水方向)



南向き(金沢方向)



※可搬型観測機器による観測値 (速報値)

国道249号 七尾市～穴水町の旅行速度

1/18(木)記者発表資料
「国道249号の混雑状況と移動に関するお願い」

◆旅行速度 (1月18日(木))

10km/h未満 11~20km/h 21km/h~30km/h 31km/h以上

9時台



10時台



11時台




12時台



※ETC2.0プローブデータ

③現在の交通状況

◆所要時間

		1/13 (土)	1/14 (日)	1/15 (月)	1/16 (火)	11/17 (水)	1/18 (木)
七尾市 (徳田大津) から	穴水町 まで	1時間 50分	1時間 40分	1時間 10分	1時間 30分	2時間 00分	3時間 20分
穴水町から	輪島市 まで	1時間 10分	1時間 10分	50分	50分	1時間 10分	50分
	珠洲市 まで	1時間 50分	1時間 50分	1時間 30分	1時間 40分	1時間 20分	1時間 30分
	能登町 まで	1時間 30分	1時間 30分	1時間 10分	1時間 20分	1時間 00分	1時間 10分
事象	<p>・1/4 10:00～ R249田鶴浜東交差点(のと里山海道 田鶴浜IC接続交差点)で「災害復旧車両を優先した通行制限」を実施</p> <p>・1/5 14:00～ R249大津交差点(のと里山海道 徳田大津IC接続)で「災害復旧車両を優先した通行制限」を実施</p> <p>(のと里山海道「徳田大津IC～上棚矢駄IC」交通解放に伴い、田鶴浜東交差点から大津交差点へ通行制限箇所を移動)</p>						
							<p>★1/18 7時～ 能越自動車道 ※1 のと里山海道 ※2 一部規制解除</p> <p>※1 のと三井IC～のと里山空港IC (輪島～穴水方向のみ)</p> <p>※2 横田IC～徳田大津IC (徳田大津～穴水方向のみ) 緊急車両等に限る</p>

※所要時間は10分単位でまるめ

※七尾市からの出発時刻は、7時～9時

※穴水町までの所要時間は、七尾市から輪島市と七尾市から珠洲市・能登町のうち、所要時間が短い方を記載

④ 臨時トイレの設置検討(道路利用者への配慮)

- 緊急車両等が国道249号に集中し混雑が発生していることから、道路利用者への配慮が必要



国道249号 塩津交差点 R6. 1. 18 AM10時



- ①一般車両に対する被災地方面への出控え要請を強化
- ②災害復旧関係車に対する案内を強化
- ③ピーク時間帯を避けた移動の要請を強化
- ④臨時トイレの設置