



かみしんでん みなみ

国道8号 上新田南交差点の事故対策工事が完了

長岡国道事務所では、事故多発による「事故危険区間※」の対策を進めています。この度、新潟県見附市みつけの上新田南交差点において実施していた事故対策事業が完了することとなりましたので、お知らせします。

- 運用開始日時: 令和4年9月13日(火) 15時～
- 事故対策内容: 右折車線の延伸、左折車線の設置(詳細は別紙参照)

位置図



対策前



※事故危険区間とは、事故データや地方公共団体・道路利用者からの指摘等に基づき交通事故の危険性が高い区間として選定されたもので、新潟県における事故危険区間は、下記URLよりご確認ください。

URL: <https://www.hrr.mlit.go.jp/niikoku/jikozero/>

お問い合わせ先 :

国土交通省 北陸地方整備局 長岡国道事務所 副所長 谷口 雄一 たにぐち ゆういち

[電話] 0258-36-4551 [FAX] 0258-33-7566

ふるさとの めくもり伝える 道づくり

国土交通省 北陸地方整備局 長岡国道事務所

〒940-8512 新潟県長岡市中沢4丁目430-1 なかざわ

パソコン、スマートフォン <https://www.hrr.mlit.go.jp/chokoku/>
携帯電話 <https://www.hrr.mlit.go.jp/chokoku/i/>

携帯版



スマホ版



【事業の概要】

- ・ 国道8号上新田南交差点の、長岡市から新潟市へ向かう車線において、下り勾配のため速度超過を誘発しやすい区間となっており、直進左折車線では左折車の減速に間に合わず、追突事故が発生しております。
- ・ また、右折車線では、右折車線が足りず、直進車線へ車両がはみ出す状況も確認されており、「事故危険区間」として登録されています。
- ・ 上記を解消するため、交差点改良として「右折車線の延伸」と「左折車線の設置」を行いました。

【期待される効果】

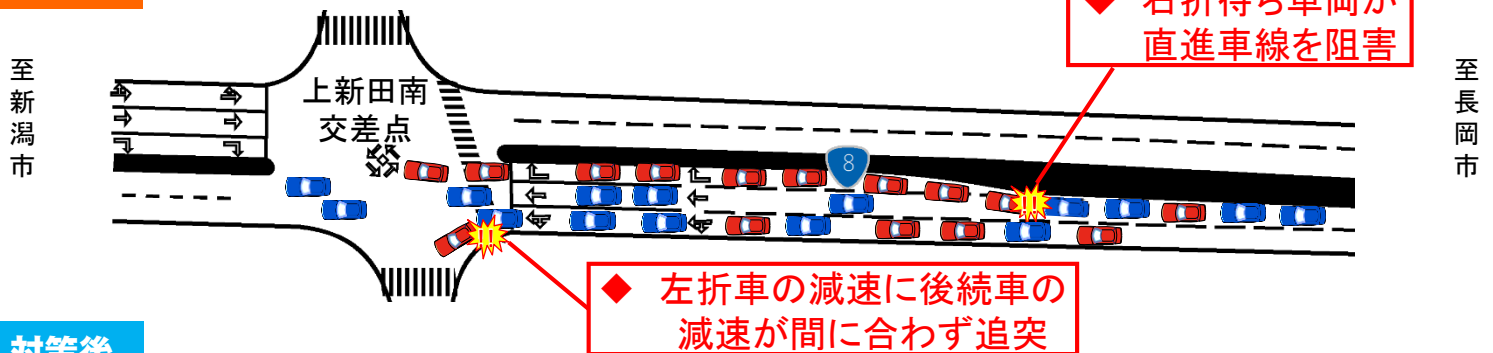
- ・ 「右折車線の延伸」により車両はみ出しが減少し追突事故の減少
- ・ 「左折車線の設置」により直進車のスムーズな交通が確保され、追突事故の減少

【今回の整備の概要】

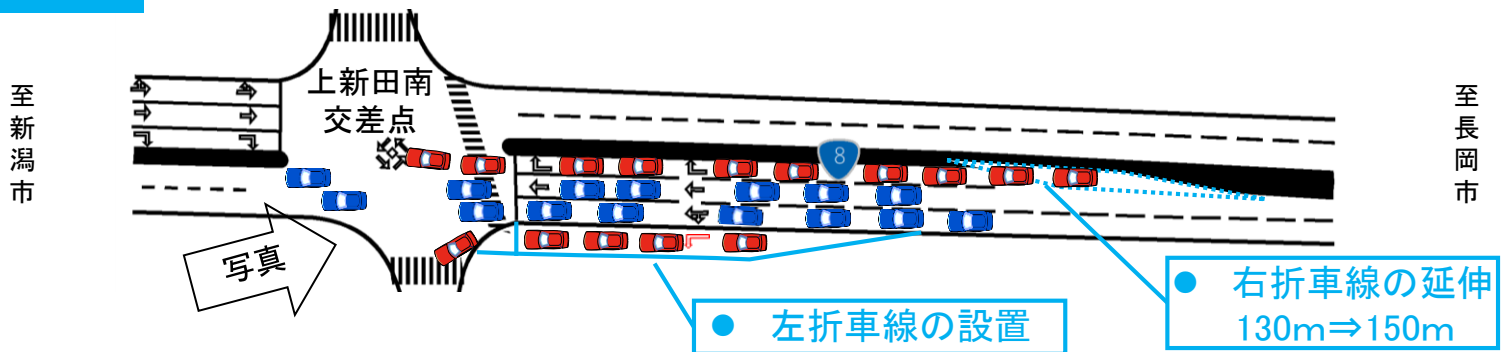
凡例

- 右折車両または左折車両
- 直進車両

対策前



対策後



【整備前後の写真】

対策前



対策後

