



国道7号栗ノ木バイパスの通行形態が変わります

～令和4年4月10日（日）午前7:00に通行形態を切り替え～

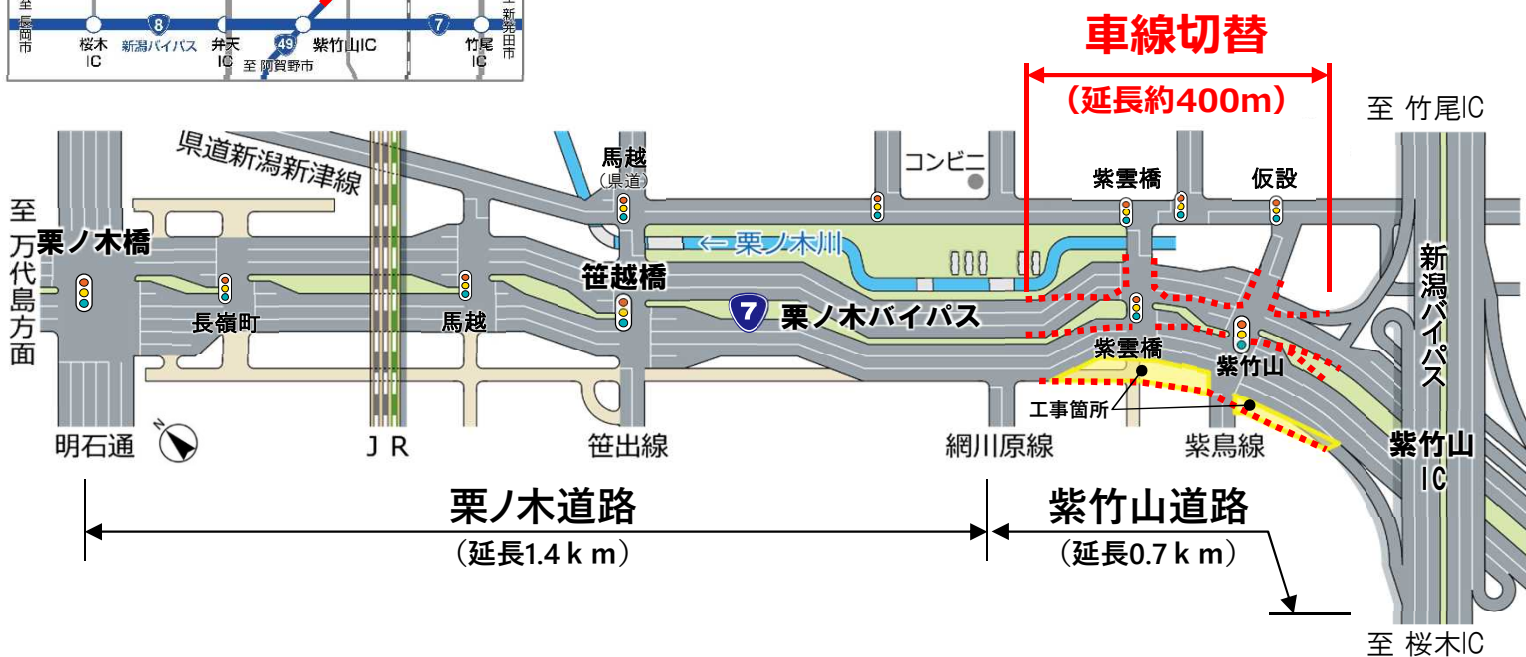
国道7号栗ノ木バイパスでは、高架道路整備に向けた道路改良工事を行っています。この度、紫雲橋交差点と紫竹山交差点を含めたバイパス本線上下6車線を西側に切り替えます。切り替え後は「別紙1」の通行形態となります。



【日時】 4月10日（日）午前7時

【区間】 紫雲橋交差点～
紫竹山インター間の約400m

※悪天候等により延期する場合があります。
※通行の際は現地の工事看板、交通誘導員の指示に従ってください。



お問い合わせ先

国土交通省 北陸地方整備局 新潟国道事務所

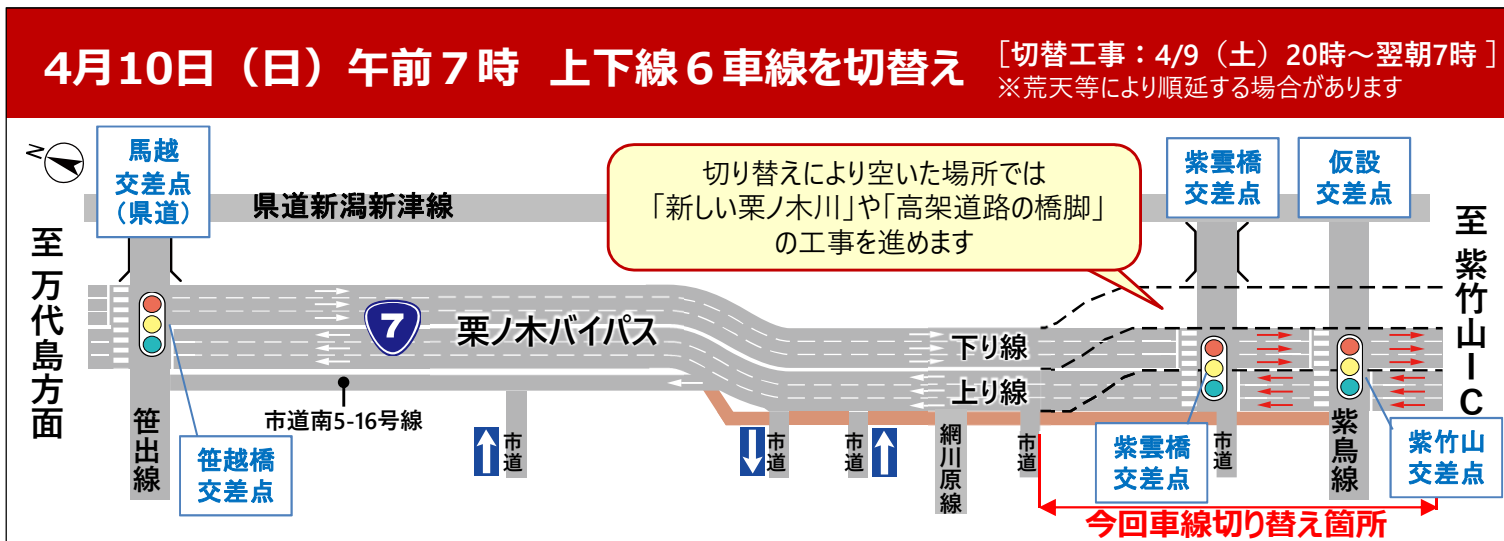
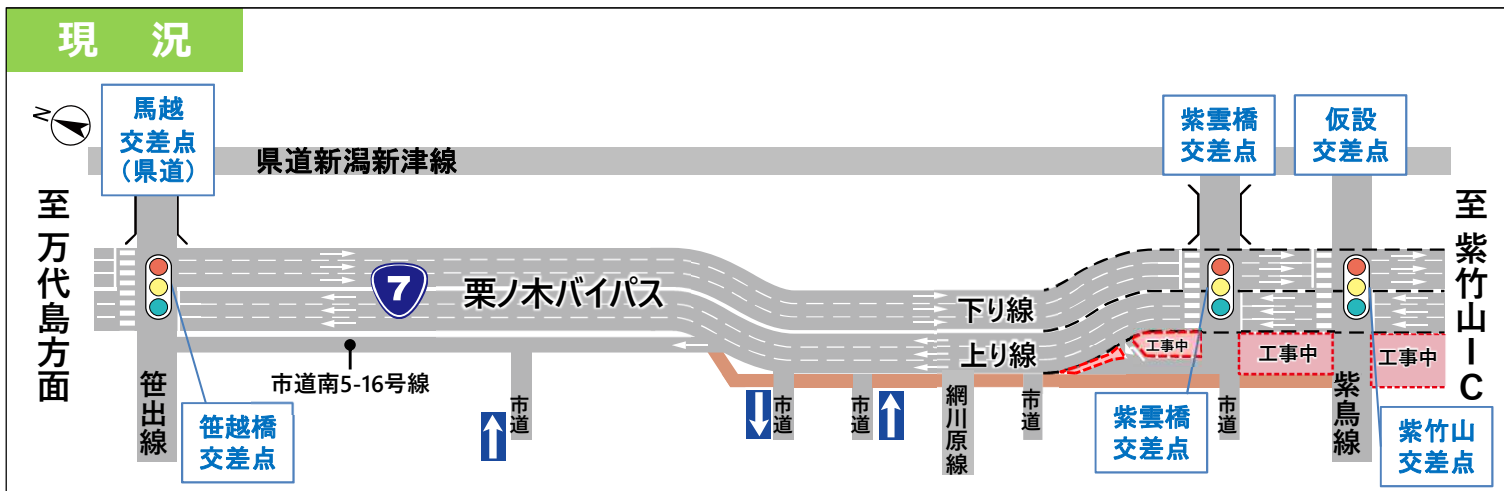
工務第一課長 大島 淑（おおしま はじめ）

新潟市中央区南笹口2-1-65
電話 025-244-2159(代表)

<https://www.hrr.mlit.go.jp/niikoku/>
FAX 025-246-7759

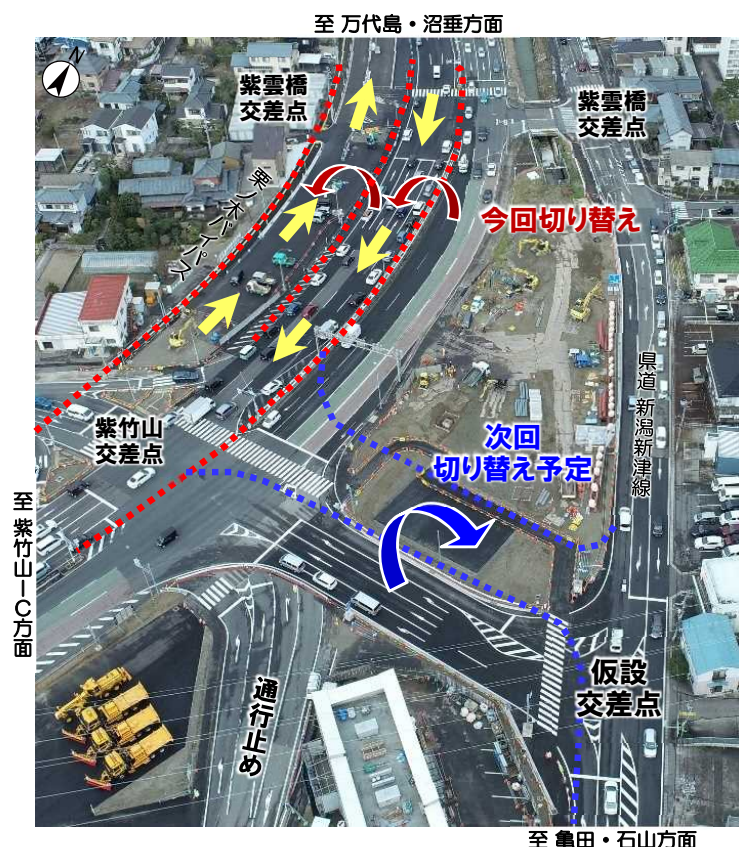


一般国道7号 栗ノ木バイパスの通行形態切り替え箇所



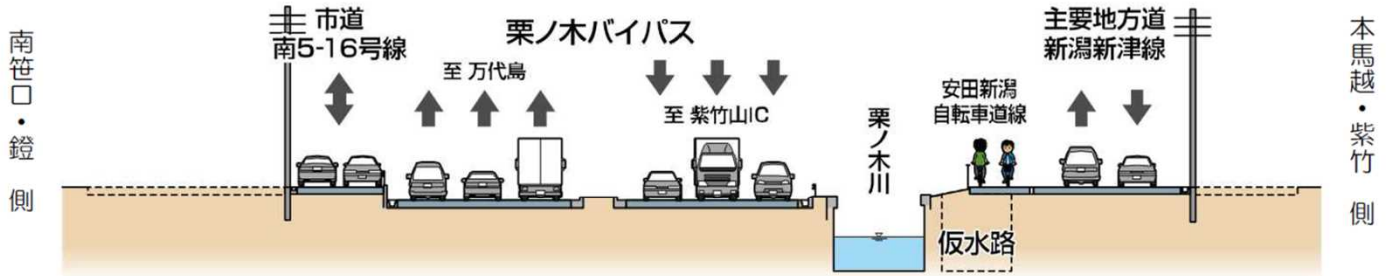
■ 今後の予定

次回(5月頃)の切り替えとして、令和3年12月に開通した仮設交差点～紫竹山交差点間の道路を北側に切り替える工事を予定しており、現在準備を進めています。



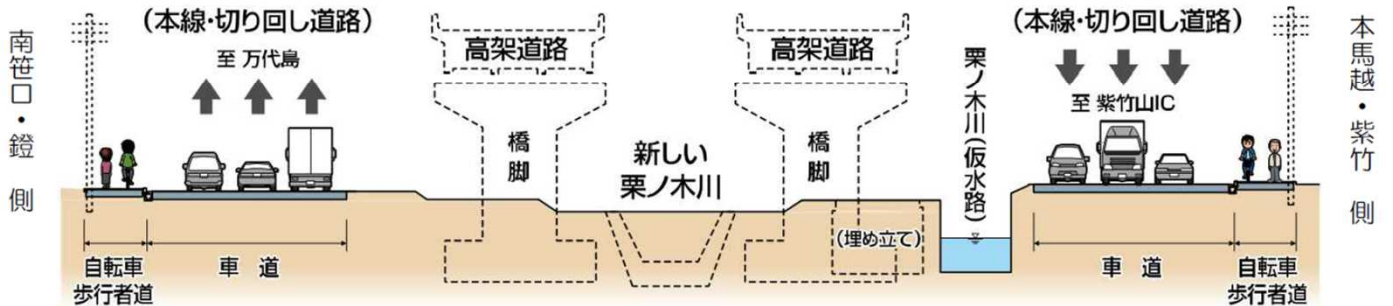
高架道路完成までの流れ

① 道路切替え前（市道・栗ノ木バイパス・県道が並走）



今回の工事は
①と②の間のステップ

② 栗ノ木バイパスを両側に切替え（市道・県道の廃止）



③ 高架道路完成（国道本線を高架道路へ切替え）

