



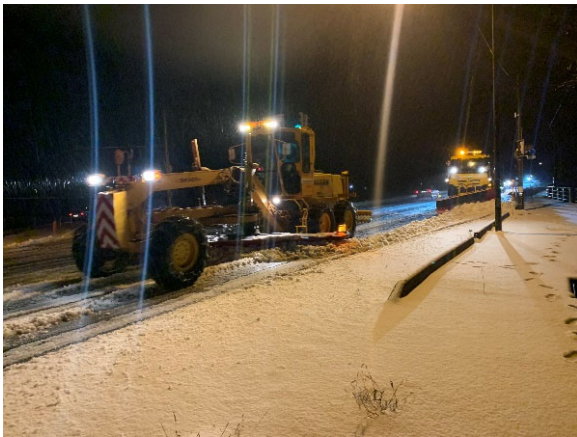
今冬初めて除雪車が出動しました

令和4年12月14日(水)、国道8号朝日町境から入善町上野の区間において、今冬初めて除雪車が出動しました。

出動した除雪車は除雪グレーダ1台、除雪トラック1台、除雪ドーザ1台で、昨冬より4日早い出動となりました。

冬場は気象状況や降雪等の影響で路面状況が変化しやすくなります。

冬用タイヤの装着、大型車は早めのチェーン装着をお願いします。



国道8号 朝日町境における作業状況

画像URL: https://twitter.com/mlit_toyama/status/1603189054375219201

Twitterの画像は報道資料として使用可能です。使用においてはクレジット表記をお願いします。

〈過去初出動との比較〉

今冬の初出動 令和 4年12月14日 ※昨冬より4日早い

昨冬の初出動 令和 3年12月18日

お出かけ前に情報収集を

“パレットとやまホームページ” “富山河川国道事務所Twitter” では県内の積雪状況、交通状況のほか、道路のライブカメラ映像を配信しております。お出かけ前の情報収集としてご利用下さい。

HP <https://www.hrr.mlit.go.jp/toyama/> Twitter https://twitter.com/mlit_toyama

お問い合わせ先

■ 道路管理第一課長 ^{つじ まさや} 辻 正也 TEL : 076-443-4722 (直通)
 FAX : 076-443-4723



パレットとやま

国土交通省 北陸地方整備局 富山河川国道事務所
 TEL : 076-443-4701(代)(夜間・休日)
 〒930-8537 富山市奥田新町2番1号

最新情報はこちら

HP <https://www.hrr.mlit.go.jp/toyama/>



Twitter https://twitter.com/mlit_toyama



Twitterの映像・画像は報道資料として使用可能です。使用においてはクレジット表記をお願いします。