



国土交通省 北陸地方整備局
新潟国道事務所



うばがやま

国道49号姥ヶ山IC

しちくやま

本線下り線(紫竹山IC方面)の通行形態が変わります

～令和3年7月1日(木)午前5:00に通行形態を切り替え～

【位置図】



国道49号姥ヶ山IC 本線下り線(紫竹山IC方面)部分の舗装工事が完了したため、通行形態を切り替えますのでお知らせいたします。

切り替え後は、上り線(鶺ノ子IC方面)の切り替えに向けて引き続き工事を行います。

【切り替え日時】7月1日(木) 午前 5:00

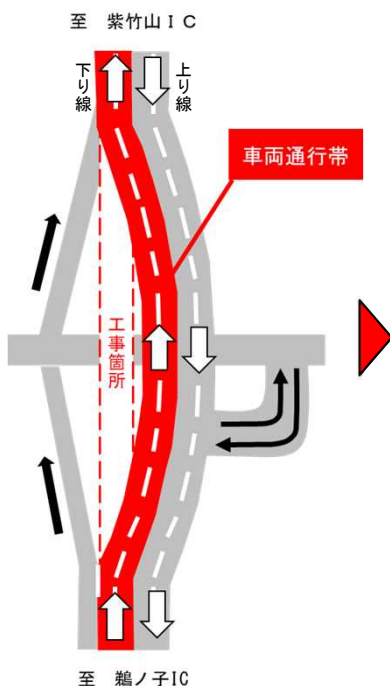
通行の際は現地の工事看板、交通誘導員の指示に従ってください。

※悪天候の場合順延となります。

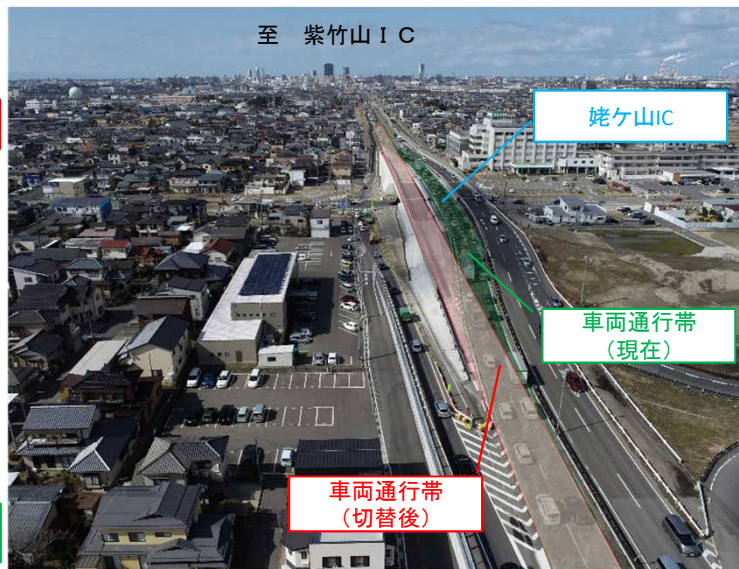
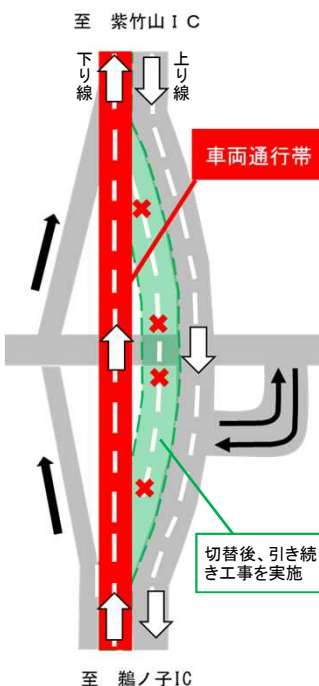
予備日：7月2日(金)、5日(月)、6日(火)

【通行形態の切り替え】

現在



切替後



うのこ
至 鶺ノ子IC

お問い合わせ先

国土交通省 北陸地方整備局 新潟国道事務所

工務第一課長 大島 淑(おおしま はじめ)

みなみさきぐち
新潟市中央区南笹口2-1-65
電話 025-244-2159(代表)

<https://www.hrr.mlit.go.jp/niikoku/>
FAX 025-246-7759



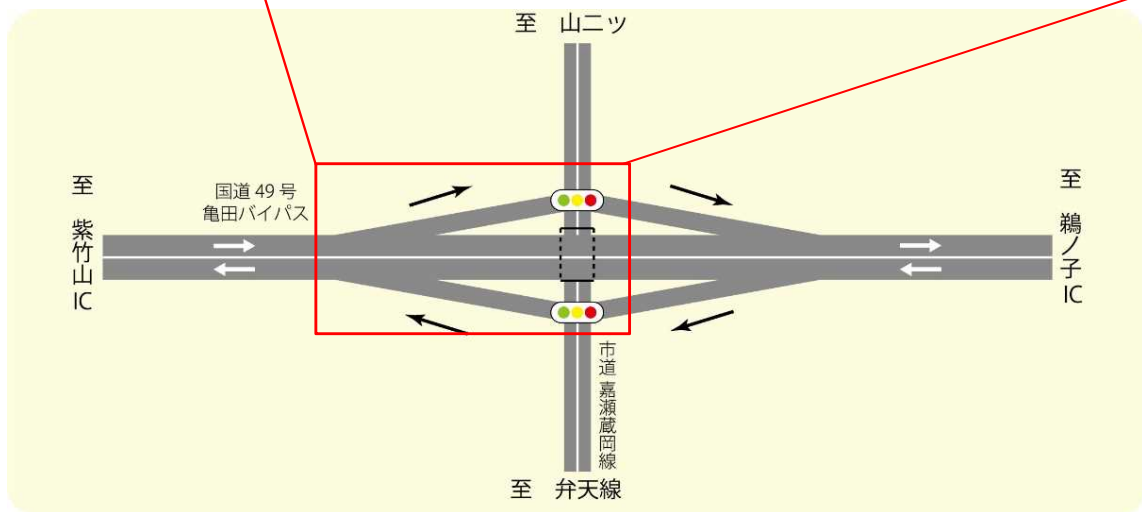
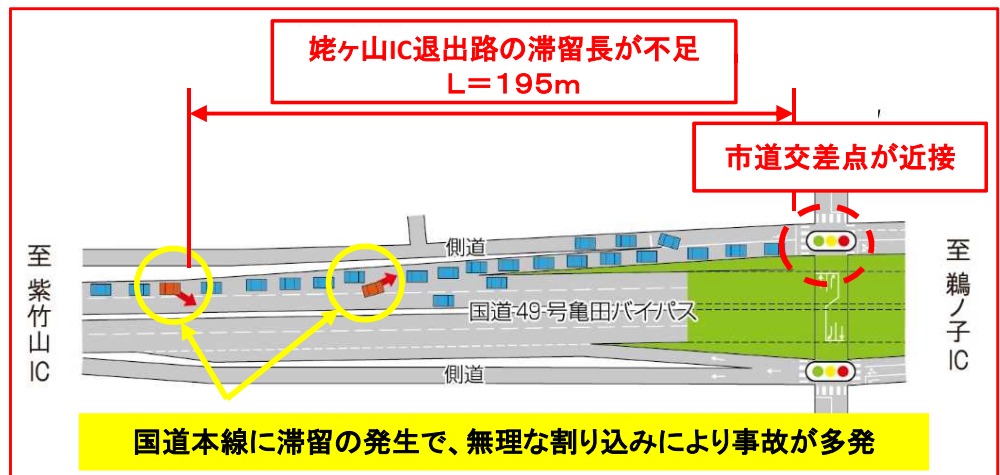
(参考) 国道49号 姥ヶ山事故対策事業の概要

当該箇所は、国道49号姥ヶ山ICと周辺の大型スポーツ施設、工業団地及び病院施設にアクセスする新潟市道嘉瀬蔵岡線かせくらおかが接続する交差点で、交通量が多い地区です。

近接する市道交差点からの渋滞により、国道本線に滞留の発生で、無理な車線変更による車両相互や追突事故が多発しており、事故危険箇所及び事故危険区間に登録されております。

本事業は、交差点改良及び市道交差点位置の変更を行い、滞留長を確保することにより、車両相互等の事故防止を図り、安全な交通環境を確保するものです。

整備前



整備後

