

記者発表資料

令和2年7月28日～8月1日梅雨前線及び低気圧による阿賀野川の出水状況について

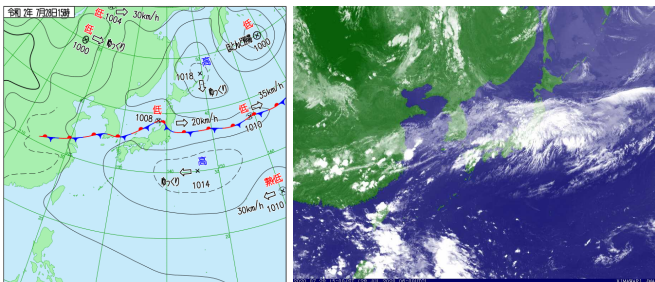
あがの がわ 流域では、 はやでがわ ぜんがん 早出川の 善願水位観測所において避難判断水位【警戒レベル3相当】を超過、阿賀野川の馬下水位観測所、満願寺水位観測所において氾濫注意水位【警戒レベル2相当】を超過する出水となりました。

注) 本資料における数値は令和2年8月4日現在の速報値であり、今後修正される可能性があります。

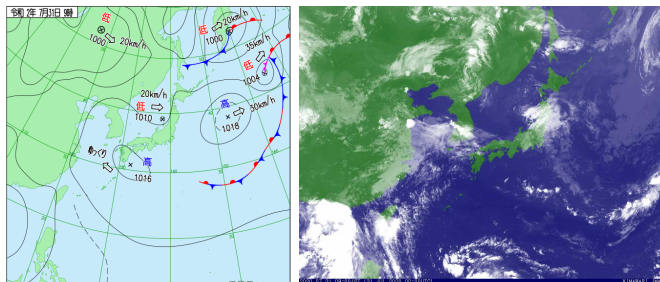
1. 気象概要

北陸地方に停滞する梅雨前線及び前線上の低気圧に向かって暖かく湿った空気が流れ込んだ影響で、前線の活動が活発化し、阿賀野川流域では7月28日未明から断続的に雨が降り、夕方から強い雨となり、29日朝方には雨の峠は越えました。

31日には、佐渡沖の低気圧に向かって暖かく湿った空気が流れ込んだ影響で、再び強い雨が降り始め、管内主要雨量観測所の多くで、降り始めからの総雨量が100mmを超えたほか、暮坪観測所（五泉市）では321mmの雨量を観測しました。



天気図 7月28日 15:00 気象衛星画像 7月28日 15:00

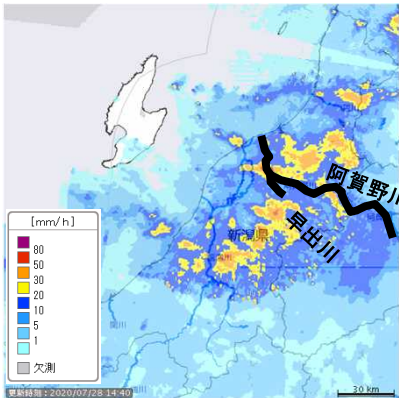


天気図 7月31日 9:00 気象衛星画像 7月31日 9:00

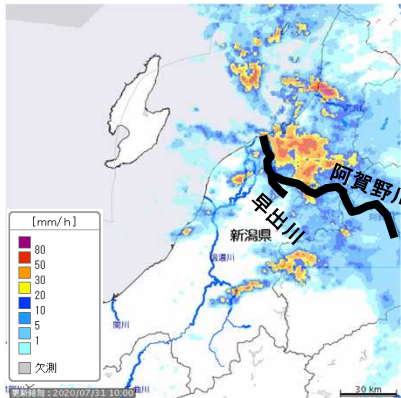
※天気図、気象衛星画像は、新潟地方気象台より引用

2. 雨量状況（7月28日0時から8月1日24時まで）

■阿賀野川下流域	こあら	[国土交通省]	— 総雨量 282ミリ
■早出川流域	くれつぼ	[国土交通省]	— 総雨量 321ミリ
■阿賀川流域	あががわ ひばら	[気象庁]	— 総雨量 204ミリ
■只見川流域	ただみがわ かなやま	[気象庁]	— 総雨量 219ミリ



レーダー雨量図
(7月28日 14時40分)
梅雨前線および低気圧に伴う降雨



レーダー雨量図
(7月31日 10時00分)
低気圧に伴う降雨



阿賀野川流域図と観測所位置

3. 出水状況

28日の大雨による河川の増水で阿賀野川及び早出川の水位が上昇し、早出川の善願^{ぜんがん}水位観測所で『避難^{ひなん}判断^{はんだん}水位』【警戒レベル3相当】を超え、ピーク水位14.58mを観測しました。また、満願寺^{まんがんじ}水位観測所では『氾濫^{はんらん}注意^{ちゅうい}水位』【警戒レベル2相当】を超え、ピーク水位7.03mを観測しました。満願寺水位観測所では、ピーク水位相当の7.00m前後の高い水位が10時間にわたり続き、その後水位は低下し、29日22時40分に各観測所とも水防団待機水位を下回りました。

31日は大雨により再び水位が上昇し、早出川の善願^{ぜんがん}水位観測所で『避難^{ひなん}判断^{はんだん}水位』を超え、ピーク水位14.69mを観測。満願寺水位観測所、馬下^{まおろし}水位観測所では『氾濫^{はんらん}注意^{ちゅうい}水位』を越え、ピーク水位7.79m及び21.08mを観測し、いずれの観測所においても、29日のピーク水位を超える洪水となりました。

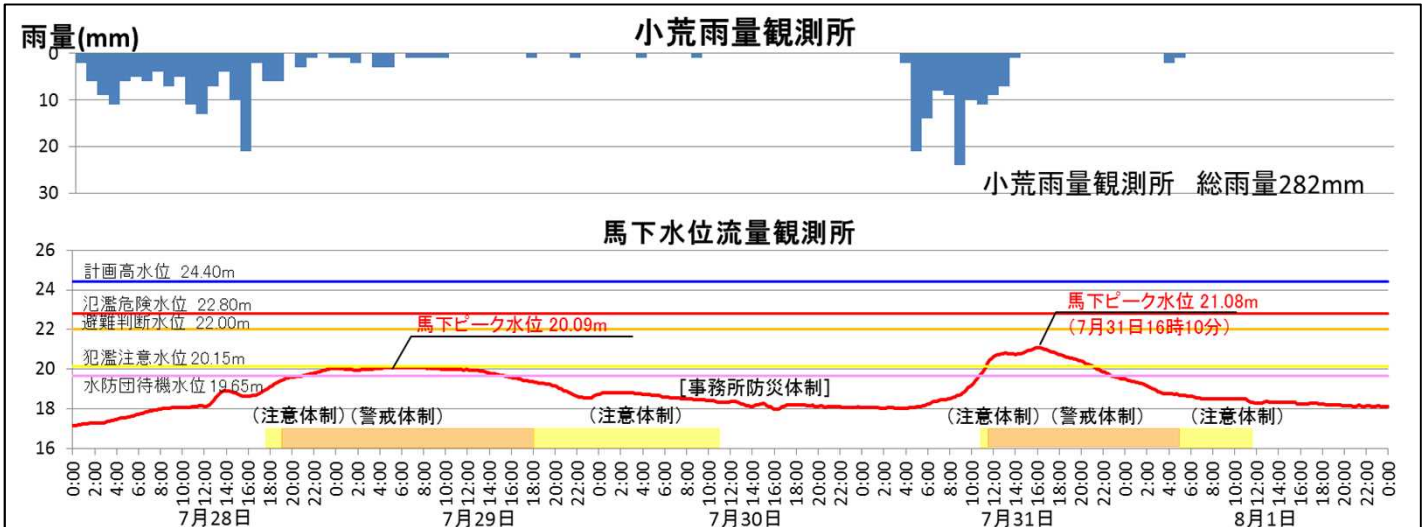
【7月29日のピーク水位と阿賀野川基準観測所水位】

河川名	観測所	ピーク水位 観測日時	水位 状況 観測水位 (m)	相当する警戒レベル			
				1	2	3	4
				水防団待機 水位(m)	氾濫注意 水位(m)	避難判断 水位(m)	氾濫危険 水位(m)
阿賀野川	マオロシ 馬下	7月29日 5時10分	ピーク水位 20.09	19.65	20.15	22.00	22.80
	マンガツジ 満願寺 (右岸)	7月29日 1時20分	ピーク水位 7.03	5.80	6.50	7.80	8.30
	マンガツジ 満願寺 (左岸)	7月29日 1時20分	ピーク水位 7.03	5.80	6.50	8.00	9.00
早出川	センガン 善願	7月28日 22時00分	ピーク水位 14.58	12.80	14.00	14.50	15.10

【7月31日のピーク水位と阿賀野川基準観測所水位】

河川名	観測所	ピーク水位 観測日時	水位 状況 観測水位 (m)	相当する警戒レベル			
				1	2	3	4
				水防団待機 水位(m)	氾濫注意 水位(m)	避難判断 水位(m)	氾濫危険 水位(m)
阿賀野川	マオロシ 馬下	7月31日 18時10分	ピーク水位 21.08	19.65	20.15	22.00	22.80
	マンガツジ 満願寺 (右岸)	7月31日 17時20分	ピーク水位 7.79	5.80	6.50	7.80	8.30
	マンガツジ 満願寺 (左岸)	7月31日 17時20分	ピーク水位 7.79	5.80	6.50	8.00	9.00
早出川	センガン 善願	7月31日 13時40分	ピーク水位 14.69	12.80	14.00	14.50	15.10

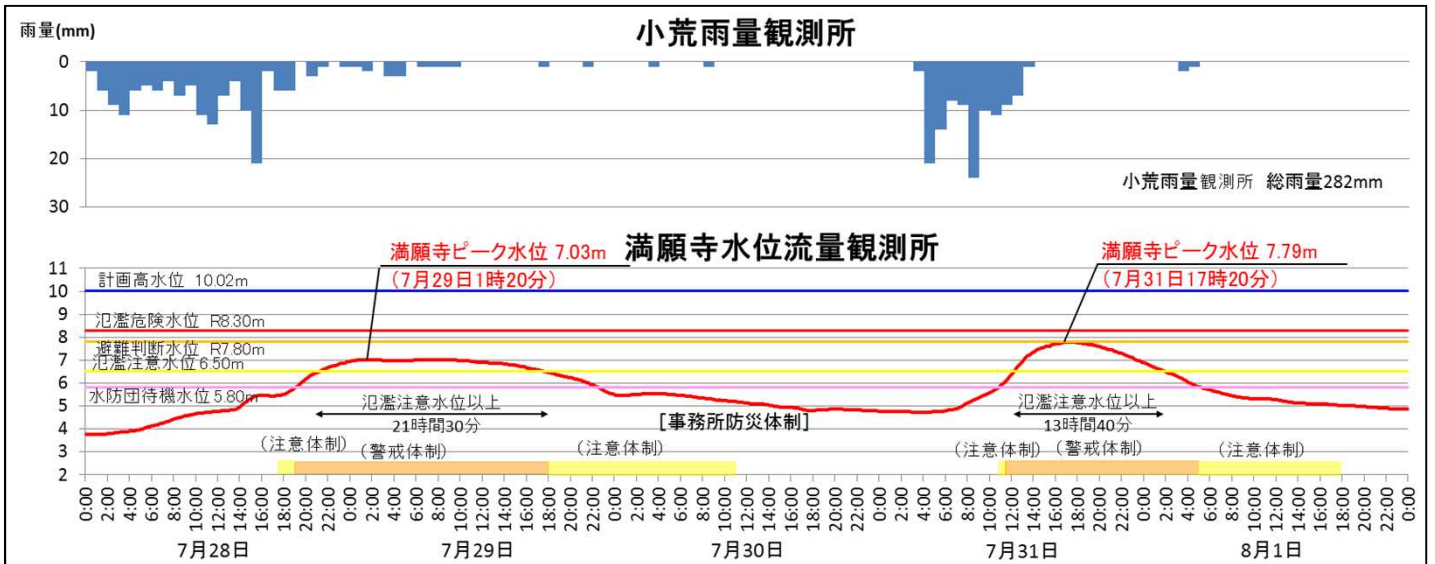
【阿賀野川:馬下水位観測所水位グラフ】



【馬下地点画像】



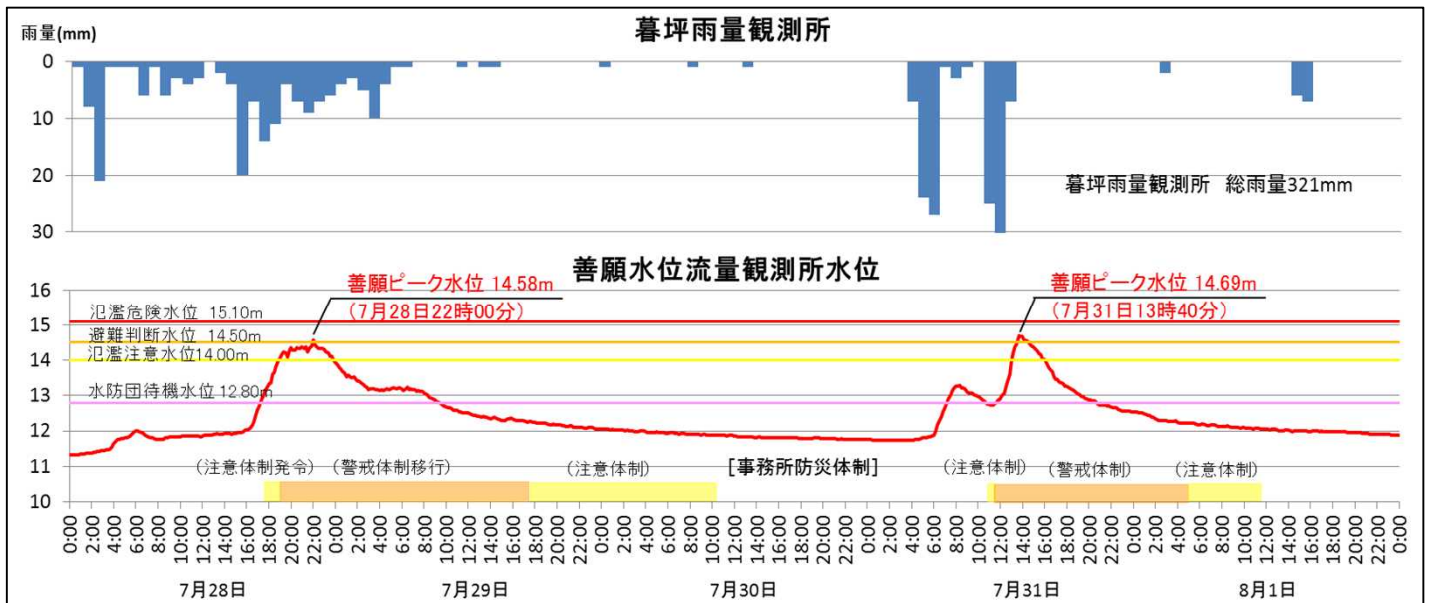
【阿賀野川:満願寺水位観測所水位グラフ】



【満願寺地点画像】



【早出川: 善願水位観測所水位グラフ】



【善願地点画像】



4. 洪水予報・水位到達情報の発表状況

【洪水予報: 阿賀野川】

【7/28～30】

7月28日(火) 23時10分	1号: 阿賀野川氾濫注意情報 警戒レベル2相当【満願寺】
7月29日(水) 18時00分	2号: 阿賀野川氾濫注意情報解除

【7/31～8/1】

7月31日(金) 11時30分	1号: 阿賀野川氾濫注意情報 警戒レベル2相当【馬下】
7月31日(金) 12時30分	2号: 阿賀野川氾濫注意情報 警戒レベル2相当【馬下】【満願寺】
7月31日(金) 21時20分	3号: 阿賀野川氾濫注意情報 警戒レベル2相当【満願寺】
8月01日(土) 02時20分	4号: 阿賀野川氾濫注意情報解除

【水位到達情報: 早出川】

【7/31～8/1】

7月31日(金) 13時40分	1号: 早出川氾濫警戒情報 警戒レベル3相当【善願】
7月31日(金) 16時50分	2号: 早出川氾濫注意情報解除

5. 水防警報の発表状況

【7/28～7/29】

基準観測所	号数	警報種別	発表日時
まんがんじ 満願寺（右岸）水位観測所	1	準備	7月28日 19時20分
	2	出動	7月28日 23時40分
	3	状況	7月29日 08時50分
	4	状況	7月29日 15時00分
	5	解除	7月29日 18時00分
ぜんがん 善願水位観測所	1	準備	7月28日 18時30分
	2	出動	7月28日 19時00分
	3	解除	7月29日 00時10分

【7/31～8/1】

基準観測所	号数	警報種別	発表日時
まおろし 馬下水位観測所	1	準備	7月31日 10時50分
	2	出動	7月31日 11時30分
	3	解除	7月31日 21時20分
満願寺（右岸）水位観測所	1	準備	7月31日 10時50分
	2	出動	7月31日 12時30分
	3	状況	7月31日 21時15分
	4	解除	8月01日 02時15分
善願水位観測所	1	準備	7月31日 12時00分
	2	出動	7月31日 13時10分
	3	解除	7月31日 16時15分

6. 排水機場稼働状況

くろみやま 胡桃山排水機場及びおおたがわ 太田川排水機場では、水位上昇を受け排水ポンプを稼働させ、にいごうがわ 新井郷川の北区市街地、おおたがわ 太田川流域の五泉市街地の氾濫を防止しました。

施設名	支川名	稼働開始	稼働終了	総排水量	25mプール換算
くろみやま 胡桃山排水機場	にいごうがわ 新井郷川	28日 15:50	28日 21:40	約33万m ³	約 920杯分
		31日 13:25	31日 19:20	約36万m ³	約 1,000杯分
おおたがわ 太田川排水機場	おおたがわ 太田川	28日 19:30	29日 9:40	約10万m ³	約 280杯分
		31日 9:45	31日 22:00	約6万4千m ³	約 180杯分



胡桃山排水機場位置図



太田川排水機場位置図



7. 河川改修による整備効果（次頁以降）

これまでの河川改修事業により被害の防止及び軽減が図られています。

防災情報は、阿賀野川河川事務所ホームページからもご覧いただけます。http://www.hrr.mlit.go.jp/agano/

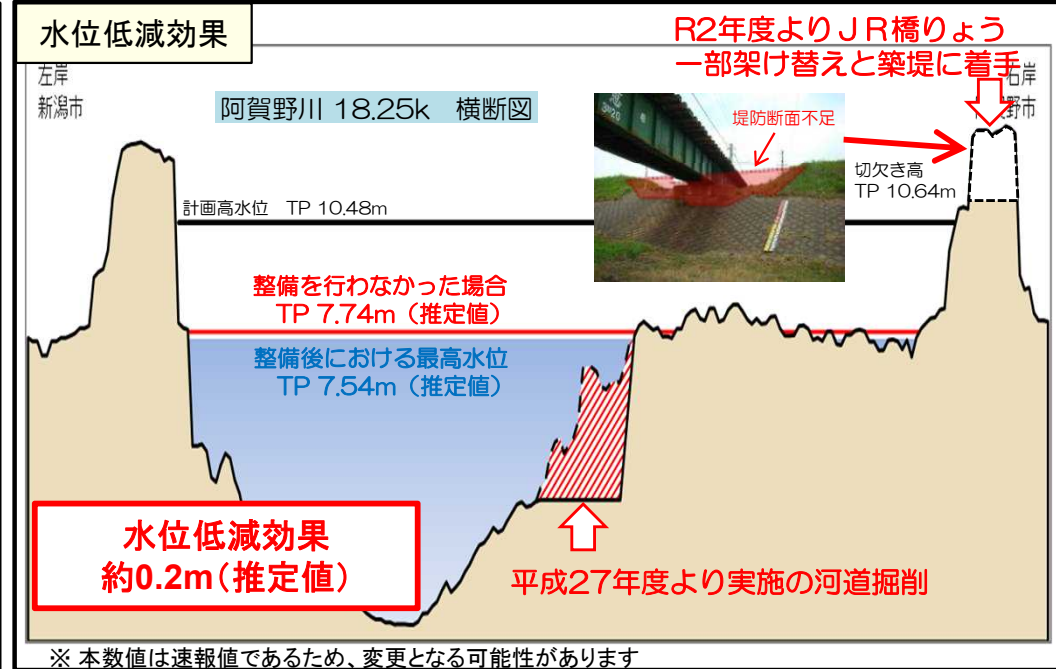
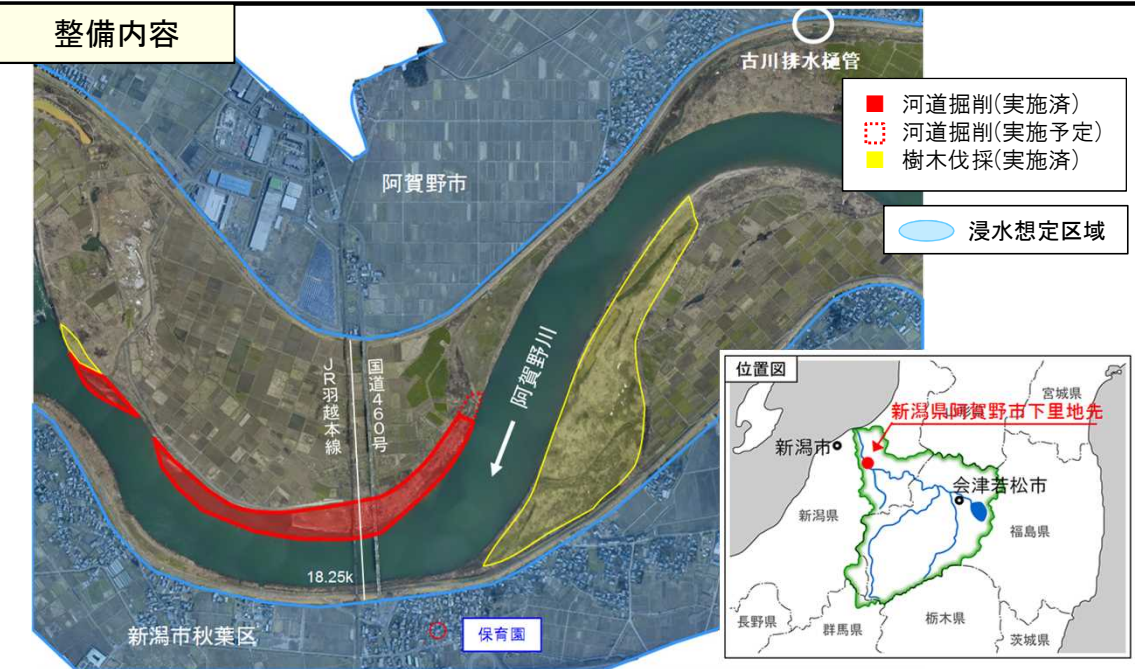
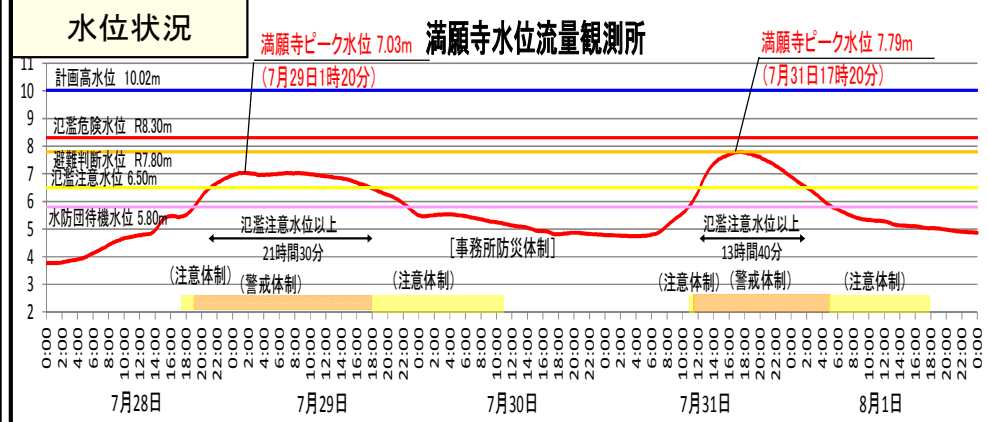
【問い合わせ先】 国土交通省 阿賀野川河川事務所
副所長(技術) 松井 渉 (内線204)
調査課長 小野伊佐緒 (内線351)
TEL0250-22-2211(代) FAX0250-24-3005



阿賀野川水系阿賀野川 河川改修事業の効果(令和2年7月28日～8月1日梅雨前線)

■阿賀野川流域では、28日夕方から強い雨となり、29日午前満願寺水位観測所では氾濫注意水位【レベル2相当】を越え7.00m前後の高い水位が10時間にわたり続き、その後水位は低下したが、31日朝方からの強い雨により再び水位は上昇し、31日17時20分に避難判断水位【レベル3相当】(7.80m)に迫る7.79mの洪水となった。

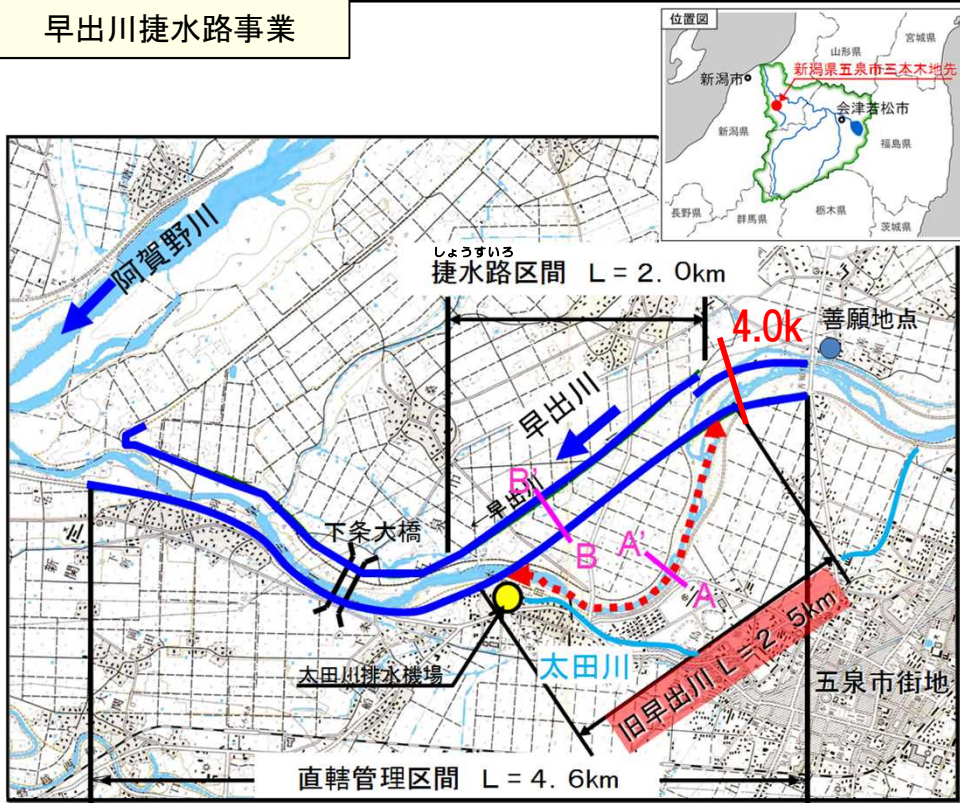
■阿賀野市下里地区では、洪水を流下させる断面が不足しているため、平成27年度より河道掘削・樹木伐採を実施、「防災・減災、国土強靱化のための3カ年緊急対策」により事業進捗を図り、今回の出水では、これまでの整備によって阿賀浦橋において約0.2mの水位低下効果を発揮した。



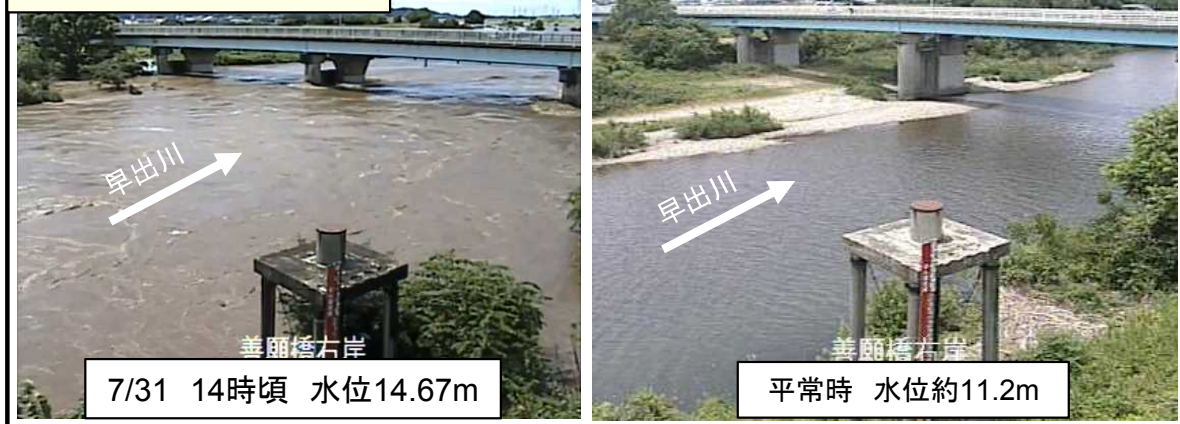
阿賀野川水系早出川 早出川捷水路事業の効果しょうすいろ(令和2年7月28日～8月1日梅雨前線)

- 早出川の善願水位観測所では、28日22時00分に避難判断水位【レベル3相当】(14.50m)を一時超える14.58mを観測し、その後水位は低下したが、31日朝方からの強い雨により再び水位は上昇し、31日13時40分に**避難判断水位を超える14.69mの洪水となった。**
- 事業実施前の早出川は、五泉市街地付近で川幅が狭く蛇行し、水位が上昇しやすく、度々浸水被害が発生していたため、洪水による浸水被害の解消を目的にH11年度に捷水路が完成し、今回の出水では**約0.20mの水位低減効果があった。**

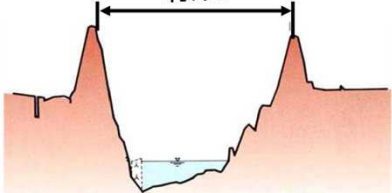
早出川捷水路事業



出水状況(善願地点)



A-A' 断面(旧河道)
約90m



B-B' 断面(捷水路)
200m



水位低減効果

