

富山冬期交通確保連携会議 情報連絡本部

記者発表資料

令和3年1月29日
配布：県政記者クラブ
扱い：配布後解禁

週末にかけての見通しについて

- 30日にかけて強い冬型の気圧配置となるため、県内に大雪注意報を発表しています。
- 雪の降りかたによっては、【大雪警報】を発表する可能性があります。
- 外出前の対応として、事前の備え、リスクを避ける行動をお願いいたします。
- 最新の気象情報、道路情報を確認して外出して下さい。

国土交通省 雪害対策技術センター
「おしえて！雪ナビ」



[<https://www.hrr.mlit.go.jp/hokugi/yukinavi/>]

富山地方気象台ホームページ



[<https://www.jma-net.go.jp/toyama/>]

お問い合わせ先



パレットとやま

■ 国土交通省北陸地方整備局 富山河川国道事務所

〒930-0837 富山市奥田新町2番1号 <http://www.hrr.mlit.go.jp/toyama/>

事業対策官 折橋 一禎 TEL：076-443-4701（代）

■ 気象庁 富山地方気象台 076-432-2311

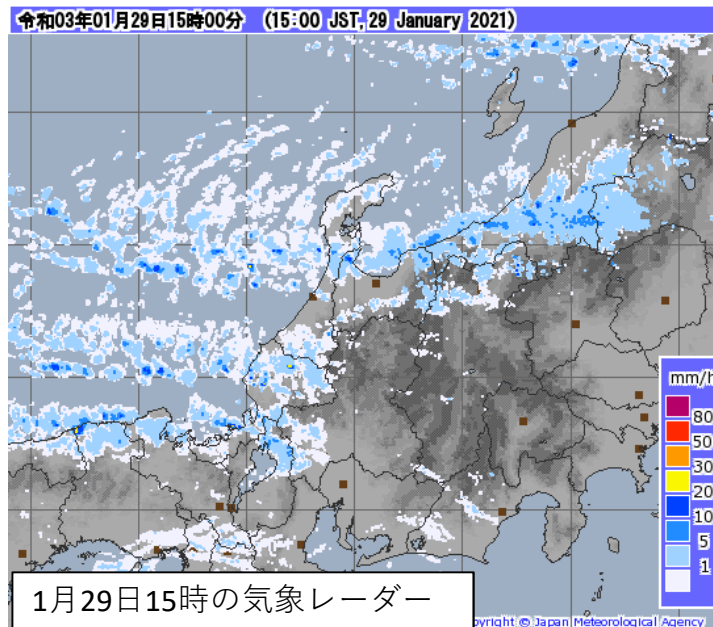


30日にかけて強い冬型の気圧配置となり、北陸地方の上空約1500メートルには氷点下12度以下の強い寒気が流れ込む見込み。富山県では大気の状態が非常に不安定となっている。

＜暴風雪・高波＞ **東部北の海上に暴風雪警報と波浪警報を発表中。**
29日夜遅くにかけて暴風雪に、30日昼前にかけてうねりを伴った高波に警戒。
＜大雪＞ **県内に大雪注意報を発表中。**雪の降り方によっては、大雪警報を発表する可能性がある。

＜防災事項＞ 暴風と雪による視程障害、高波に警戒。大雪による交通障害や施設への被害に注意・警戒。電線や樹木への着雪、なだれ、落雷に注意。

＜その他＞ 1月29日17時頃、気象情報を発表する予定。



		29日			30日								24時間 降雪量	29日 18時-18時	30日 18時-18時	31日
		15-18時 夕方	18-21時 夜の はじめ頃	21-24時 夜遅く	0-3時 未明	3-6時 明け方	6-9時 朝	9-12時 昼前	12-15時 昼過ぎ	15-18時 夕方	18-21時 夜の はじめ頃	21-24時 夜遅く				
大雪 (センチ)	東部山間部															
	東部平地															
	西部山間部															
	西部平地															
暴風 (メートル)	東部陸上	12 → *	12 → *	12 → *												
	東部海上	20 → *	20 → *	20 → *	18 → *	15 → *	15 → *	15 → *								
	西部陸上	12 → *	12 → *	12 → *												
	西部海上	18 → *	18 → *	15 → *	15 → *	15 → *										
波浪 (メートル)	東部北	5	5	5	5	5	5	5	4	4	3	3				
	東部南	2	2	2	2	2	2	2	2	2	2	2				
	西部北	2	2	2	2	2	2	2	2	2	2	2				
雷	全域															

		警報級の可能性		
早期注意情報 (警報級の可能性) 1月29日11時発表		29日 夕方まで	30日 夜～明け方	30日 朝～夜遅く
大雪	東部	[中]	[中]	-
	西部	[中]	[中]	-
暴風 (暴風雪)	東部	[高]	[高]	-
	西部	[中]	[中]	-
波浪	東部	[高]	[高]	[高]
	西部	-	-	-

■ 警報級 ■ 注意報級 * 雪を伴う

29日15時現在の情報です。常に新しい情報をご利用ください。