



国土交通省 北陸地方整備局

信濃川下流河川事務所

記者発表資料

平成30年 4月 5日
取扱い：配布後解禁

GW前の安全利用点検を実施します ～一緒に点検して頂ける方を募集中～

信濃川のやすらぎ堤や河川公園、新潟海岸の広い砂浜やなぎさ護岸など、日頃から多くの皆様に利用して頂いております。

信濃川下流河川事務所では、利用者が気軽に安心して接することができる川づくり・海岸づくりを目指しており、その取り組みの一環として、これから水辺を利用する機会が増えるゴールデンウィークを前に「河川と海岸の安全利用点検」を実施します。

安全利用点検は、利用する方の視点で施設の安全を確認することから、市民の皆様への参加もお待ちしております。

【点検日程、箇所】※詳細は、別紙-1、及び別図-1を参照願います。

①平成30年4月12日（木） 9時40分～15時10分（予定）

三条・燕総合グラウンド、信濃川親水緑地公園、小須戸水辺の楽校 ほか

②平成30年4月13日（金） 9時05～15時40分（予定）

やすらぎ堤、山田河川敷公園、関屋浜、小針浜 ほか



○一緒に点検をして頂ける方は、信濃川下流河川事務所管理課【025-266-7291(平日の8時30分から17時まで)】へ事前に連絡して頂くか、当日、別紙「点検箇所一覧」の集合場所に集合時間までにお越し下さい。

○点検は、徒歩で実施するため、動きやすい服装でご参集下さい。

また、軍手等の用具は用意しておりますが、数に限りがあります。

○当日は、小雨決行ですので、その際は、各自にて雨具等を用意願います。

なお、雨天等により点検が中止となる場合には、各点検日の前日17時までに信濃川下流河川事務所ホームページにてお知らせします。

同時配布先

県政記者クラブ
新県政記者クラブ
新潟市政記者クラブ
新市政記者クラブ
三条市記者室

【お問い合わせ先】

国土交通省北陸地方整備局信濃川下流河川事務所
副所長(技術) 内藤 和久
管理課長 早川 正浩
電話(025)266-7131(代表) FAX(025)266-7105(代表)
<http://www.hrr.mlit.go.jp/shinage/>

～安全利用点検の内容について～

□点検場所

	点 検 場 所	集 合 場 所 (住 所)	集 合 日 時 (点検実施時間)	点検実施者（予定）
4 月 1 2 日	蒲原大堰・中ノ 口川水門	蒲原大堰・中ノ口川水門 管理所前（燕市道金地先）	4/12 9:40 (9:45～10:40)	一般の方 河川愛護モニターの皆様
	三条・燕総合グ ラウンド	三条・燕総合グラウンド 駐車場 (三条市上須頃地先)	4/12 10:45 (10:50～11:50)	新潟市 三条市
	六ノ町緑地公園	六ノ町緑地公園駐車場 (三条市六ノ町地先)	4/12 13:10 (13:10～13:50)	燕市 河川協力団体
	信濃川親水緑地 公園、小須戸水 辺の楽校	親水緑地公園駐車場 (新潟市秋葉区小須戸雁 巻・横川浜地先)	4/12 14:20 (14:20～15:10)	信濃川下流河川事務所
4 月 1 3 日	やすらぎ堤	やすらぎ堤・八千代橋右 岸（新潟市中央区八千代2地 先）	4/13 9:05 (9:15～10:30)	一般の方 河川愛護モニターの皆様
	関屋浜	関屋浜海水浴場 駐車場 (新潟市中央区窪田町地先) (新潟青陵大学裏)	4/13 10:45 (10:50～11:40)	新潟市 河川協力団体 信濃川下流河川事務所
	小針浜	ゆうやけ小針駐車場 (新潟市西区上新栄町地先)	4/13 13:30 (13:30～14:15)	
	山田河川敷公園 ふるさと村花畑 新潟ふるさと村 船着場 善久河川敷公園	山田河川敷公園 親水広 場駐車場 (新潟市西区山田地先)	4/13 14:30 (14:30～15:40)	

※点検状況や天候等により、時間が多少前後する場合があります。ご了承下さい。

□会場に直接お越しいただく方へ

やすらぎ堤には駐車場がありません。公共交通機関をご利用頂くようお願いし
ます。

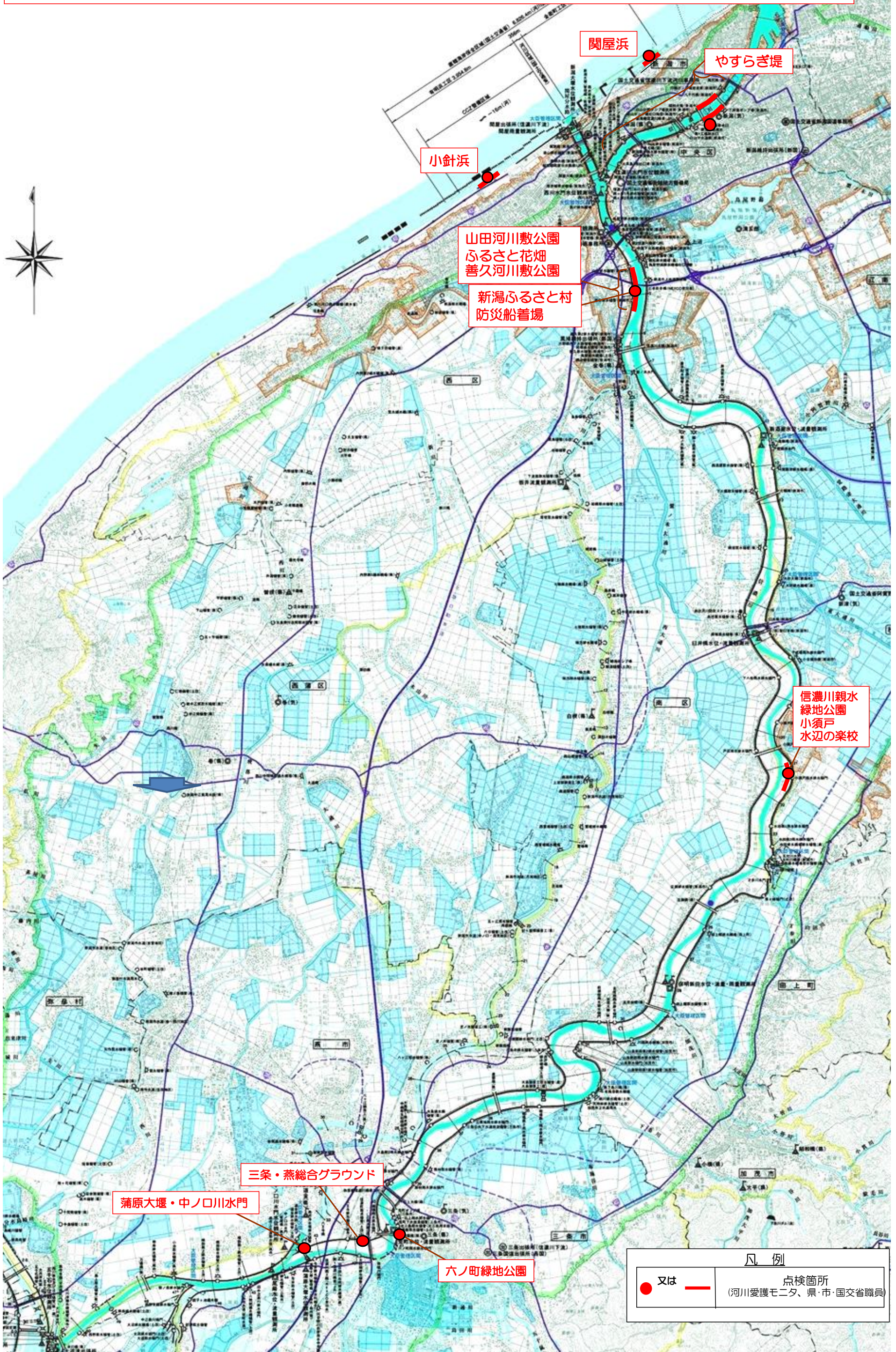
□点検項目・点検方法

穴・陥没等や、高所から転落等の危険がある場所がないか、優先的に点検します。その他、利
用にあたって危険と思われる箇所についても点検します。

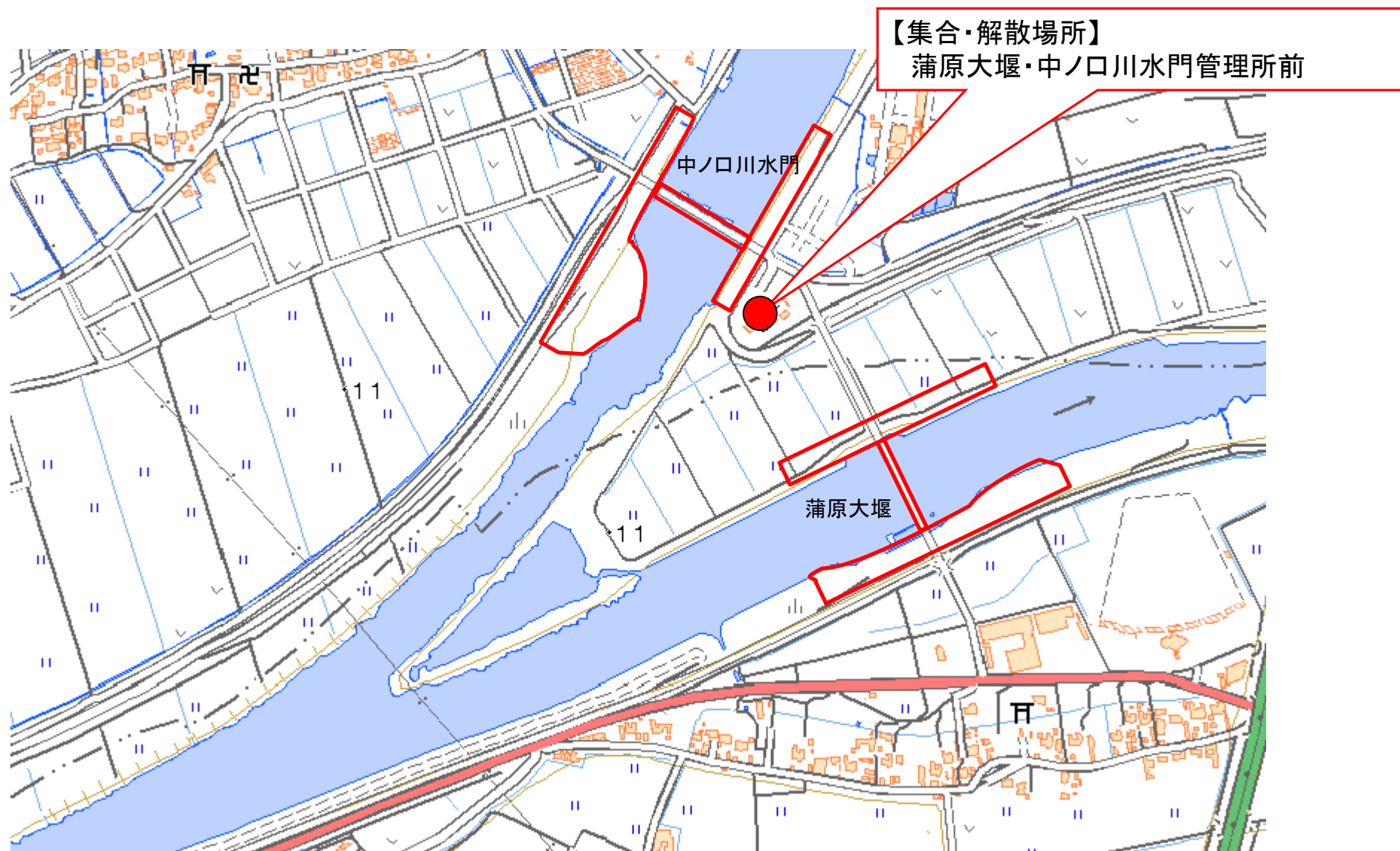
点検は徒歩により目視で行い、測量ポール等を使用して危険な箇所の大きさ・深さ等を確認し
ます。

管理者は、ゴールデンウィーク前までに発見された危険な箇所の対策を講じます。

GW前の信濃川下流管内の河川と海岸における安全利用点検箇所

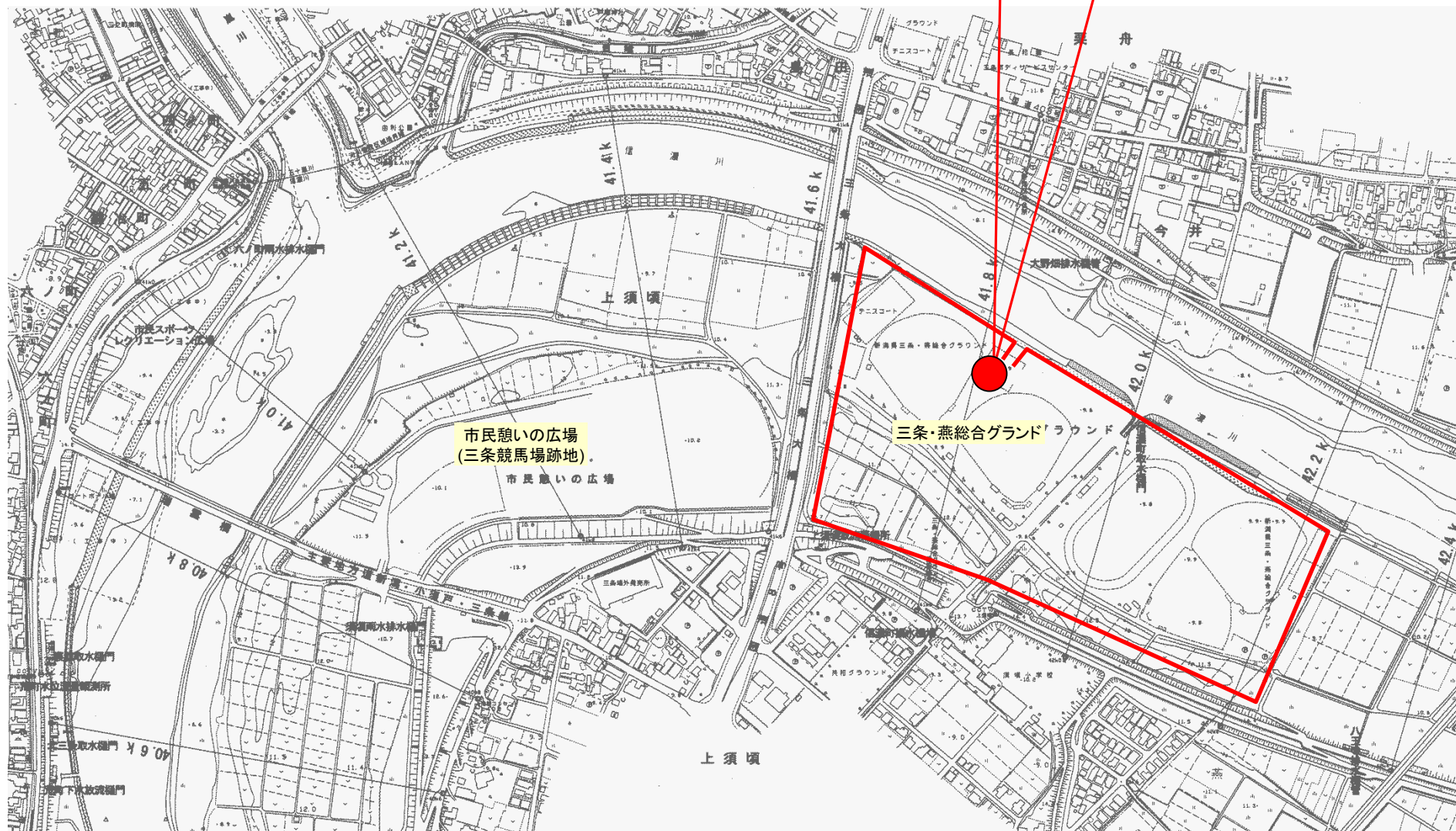


【点検場所】 蒲原大堰・中ノ口川水門周辺

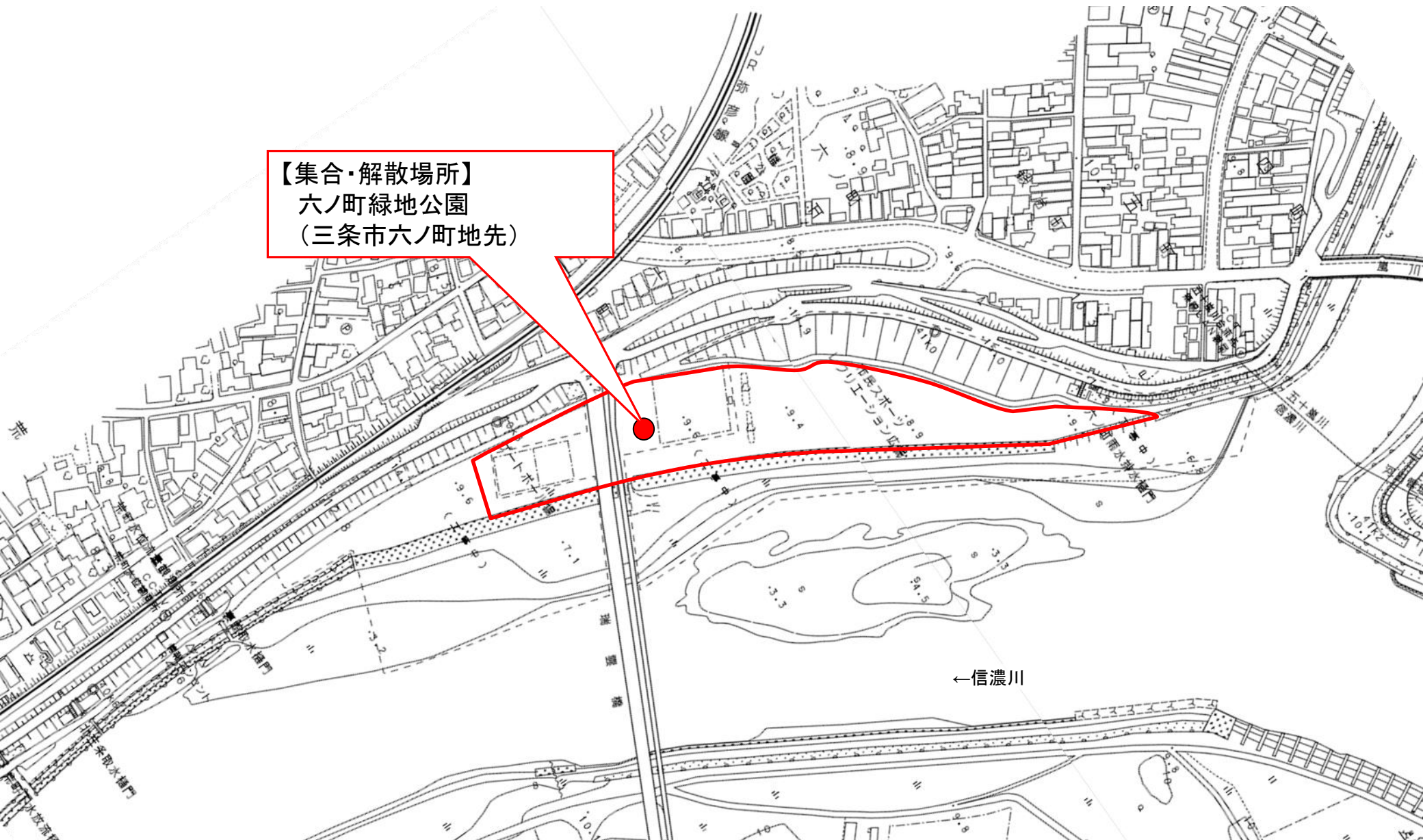


参考図一2

三條・燕総合グランド駐車場
(三條市秋大字上須頃地先)



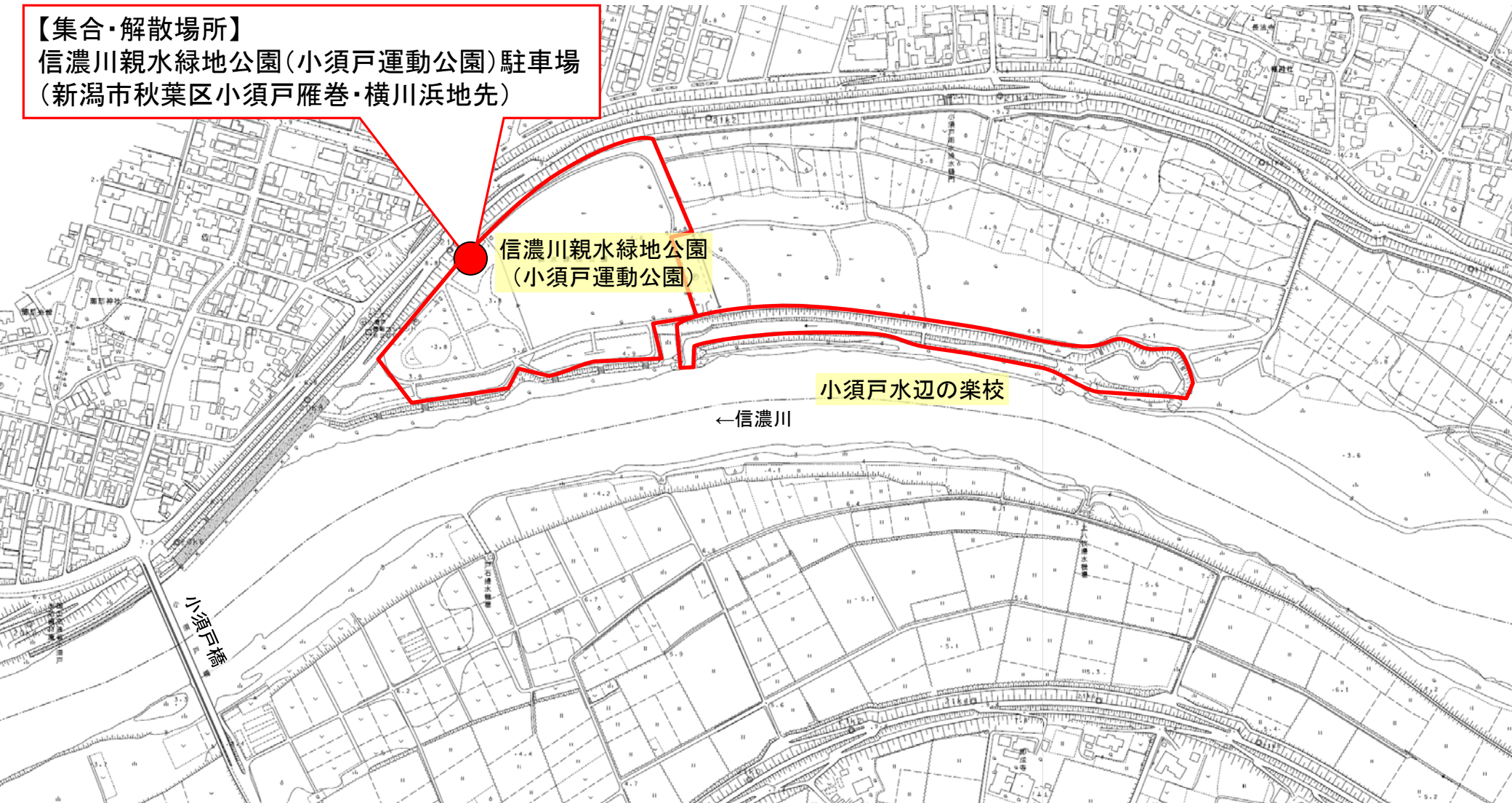
【集合・解散場所】
六ノ町緑地公園
(三条市六ノ町地先)



【点検場所】 信濃川親水緑地公園(小須戸運動公園)
小須戸水辺の楽校

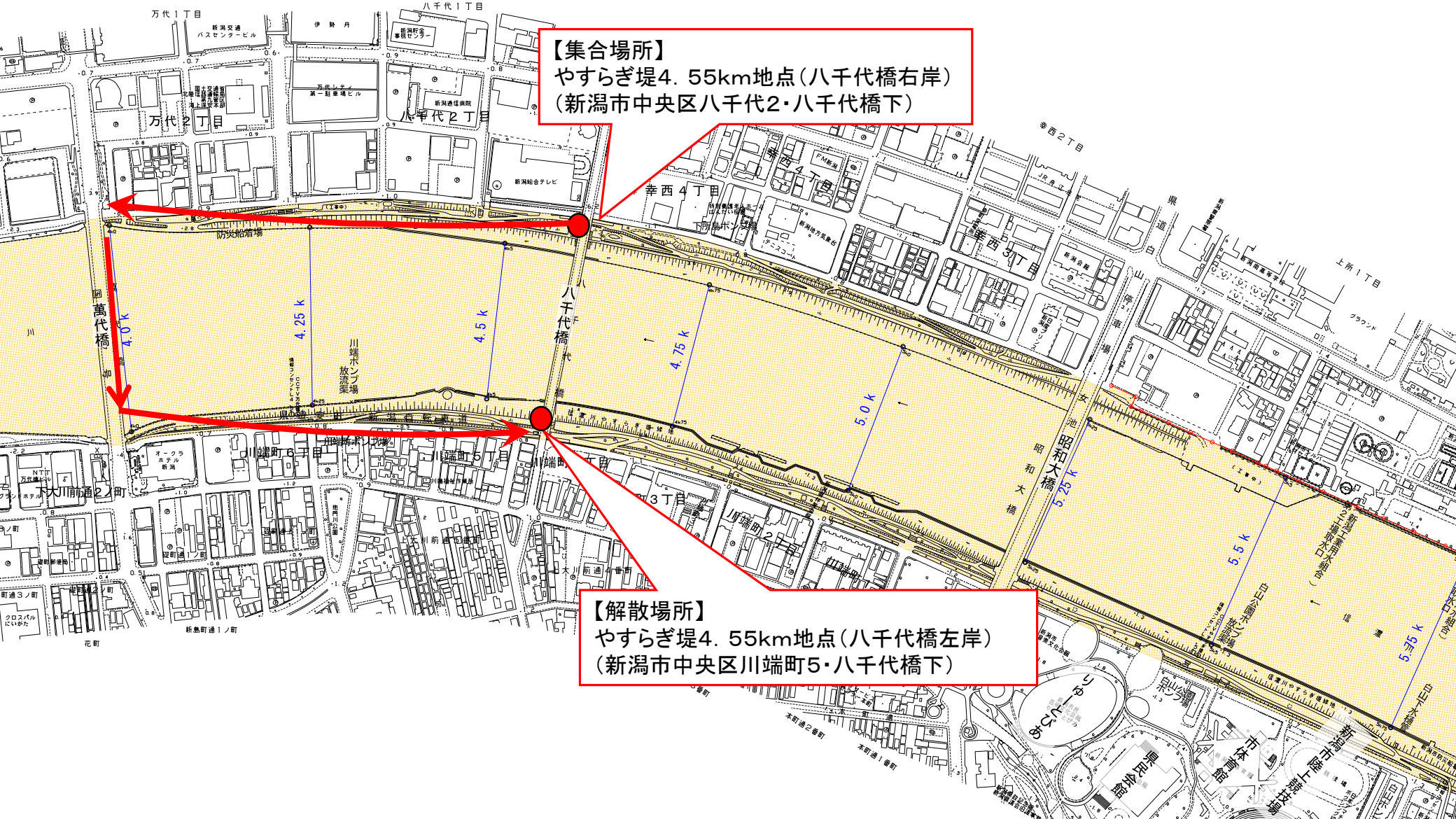
【集合・解散場所】

信濃川親水緑地公園(小須戸運動公園)駐車場
(新潟市秋葉区小須戸雁巻・横川浜地先)



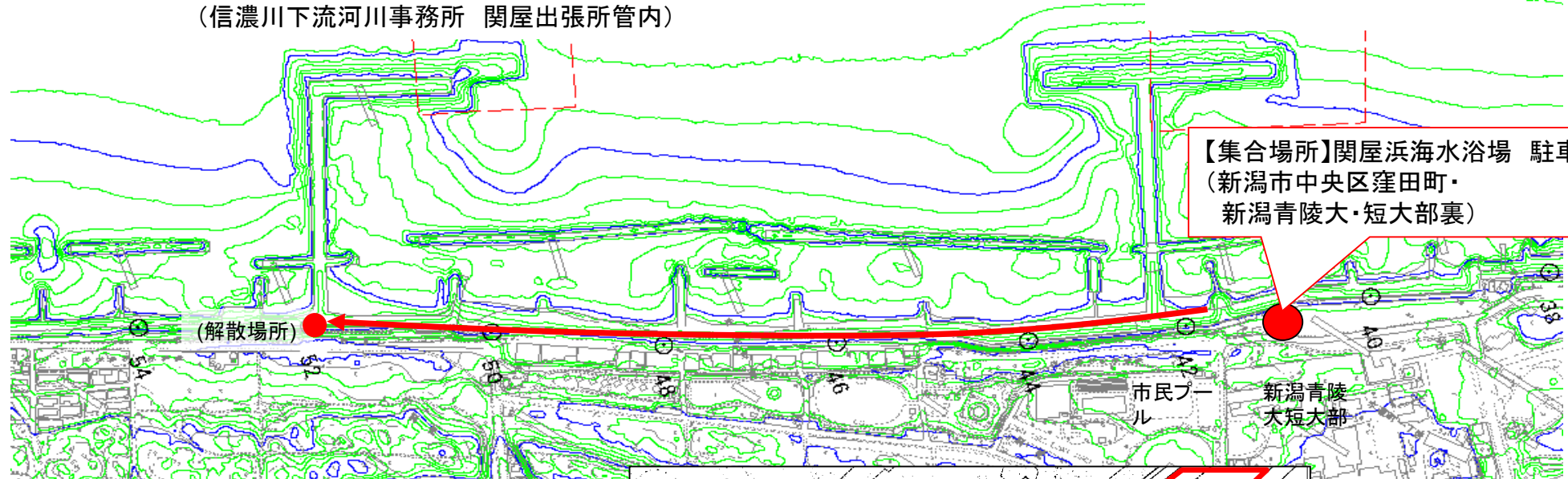
河川における安全利用点検

【点検場所】 やすらぎ堤左右岸(八千代橋右岸～万代橋～八千代橋左岸)
(信濃川下流河川事務所 関屋出張所管内)



【点検場所】 関屋浜海水浴場

(信濃川下流河川事務所 関屋出張所管内)



【集合場所】関屋浜海水浴場 駐車場
(新潟市中央区窪田町・
新潟青陵大・短大部裏)

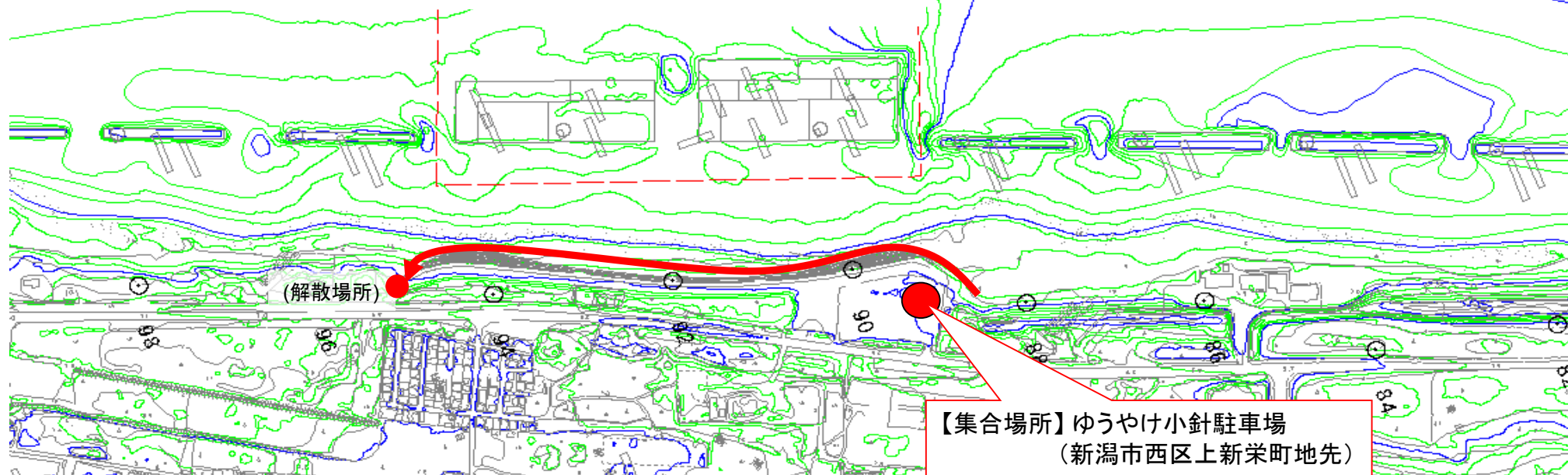
(集合場所拡大図)



【集合場所】関屋浜海水浴場 駐車場
(新潟市中央区窪田町・
新潟青陵大・短大部裏)

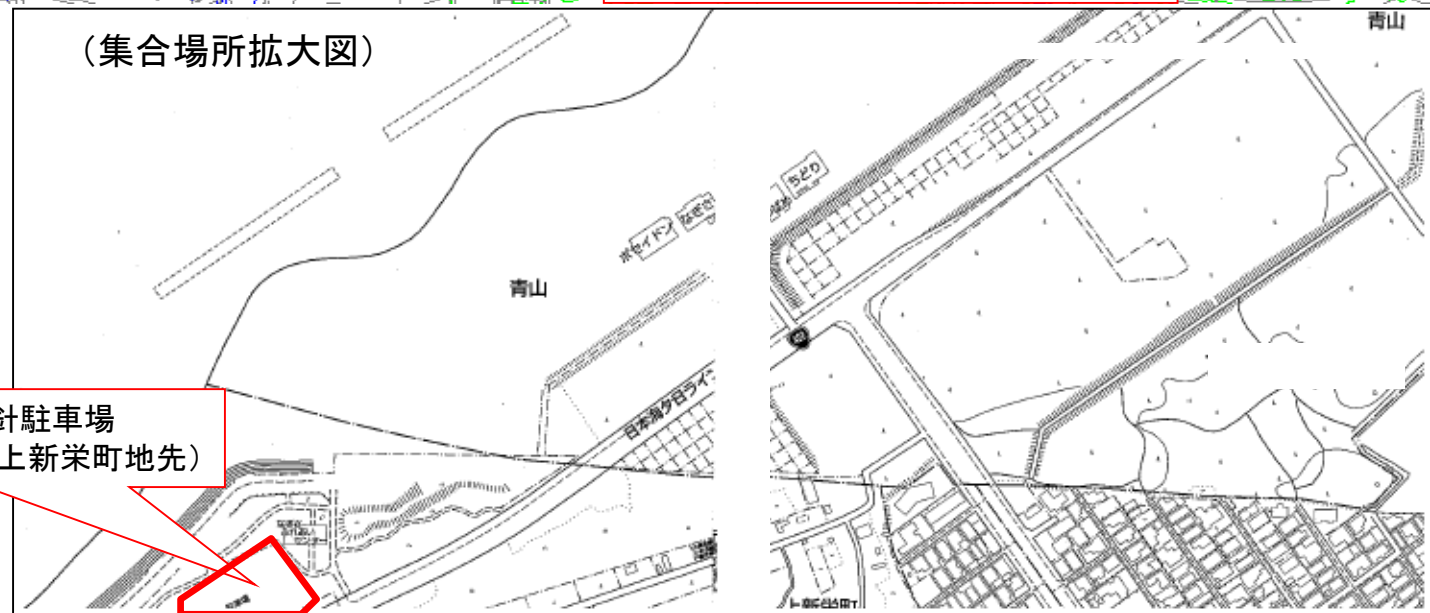
【点検場所】 小針浜海水浴場

(信濃川下流河川事務所 関屋出張所管内)



(集合場所拡大図)

【集合場所】 ゆうやけ小針駐車場
(新潟市西区上新栄町地先)



河川における安全利用点検

【点検場所】 山田河川敷公園・ふるさと花畑・
ふるさと村船着場・善久河川敷公園
(信濃川下流河川事務所 関屋出張所管内)

【集合場所】
山田河川敷公園親水広場駐車場
(新潟市西区山田地先)ハート池付近

集合場所
山田河川敷公園 親水広場駐車場

解散場所
善久河川敷公園

(集合場所拡大図)

参考図-8

(MGM黒崎店)

(ハート池)

俵柳

祖父興野

ふるさと村船着場

ふるさと花畑

善久河川敷公園

善久河川

(新潟日報社)

善久

新潟駅前

善久河川敷公園

善久河川敷公園

山田

西区