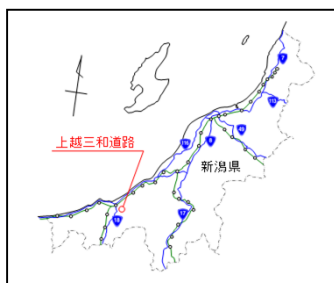


上越三和道路の開通に向け (主)上越安塚柏崎線の一部通行を切り替え

高田河川国道事務所では、上越三和道路の上越市寺～同市鶴町間(延長3km)を3月24日の開通に向け整備を進めています。

この度、開通整備に伴い、主要地方道上越安塚柏崎線の一部通行が下記のとおり切り替わります。

【位置図】



【通行切り替え】

日時：平成31年 3月12日(火) 10時～

区間：上越市戸野目古新田地先(延長約300m)

* 現地の規制看板や交通誘導員の指示に従って安全な通行をお願いします。

* 通行切り替えの詳細については、次ページを参照願います。

お問い合わせ先

国土交通省 北陸地方整備局

高田河川国道事務所 工務第二課長

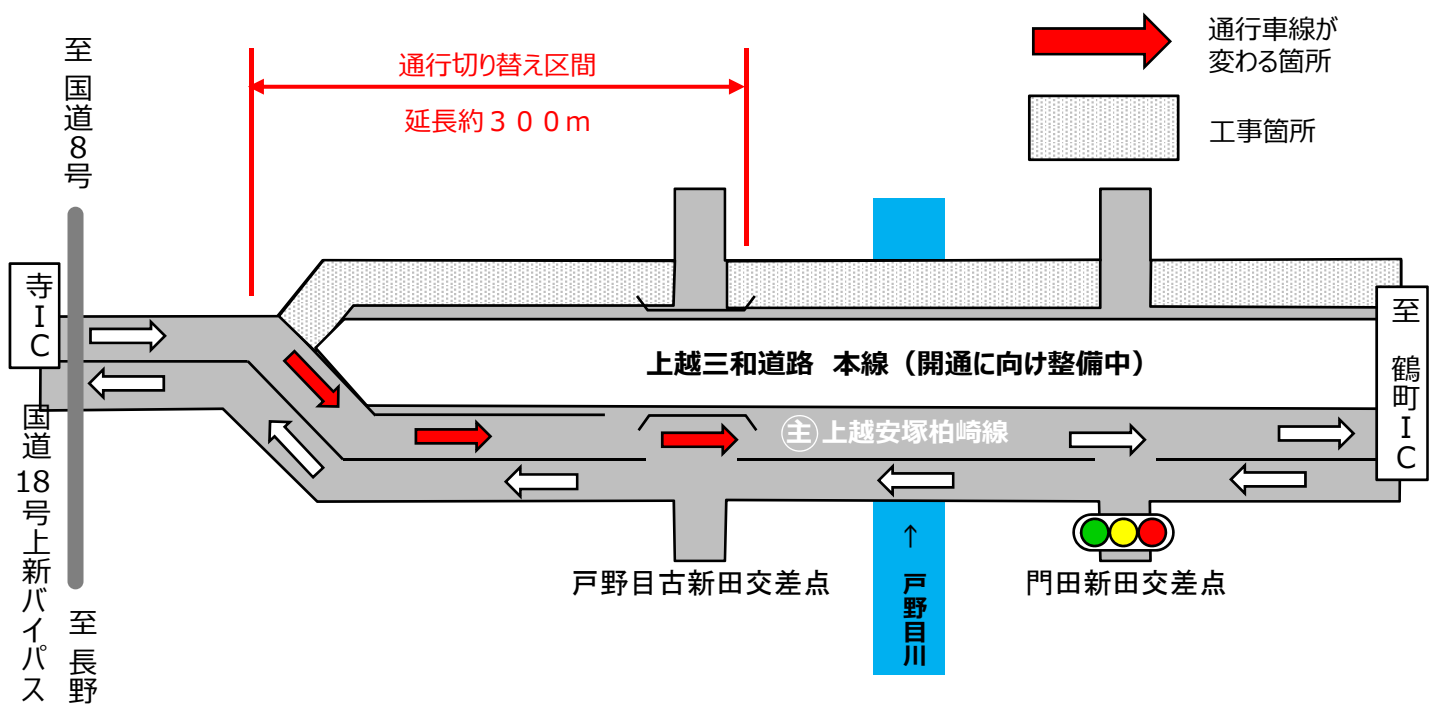
なか なみ まさし
中波 政志

住所：上越市南新町3-56

電話：025-521-4535(直通)

通行切り替え詳細図 (上越市戸野目古新田地先)

とのめこしんでん



3月12日(火) 10時から
じょう えつ やす づか かしわざき
(主) 上越安塚柏崎線の一部通行が切り替わります

