

ダムの風だより



国土交通省 大町ダム

“大町ダム管理所”の近況をお知らせする広報誌です！

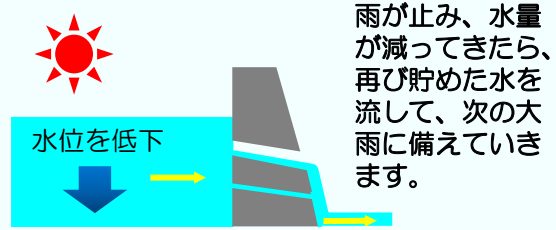
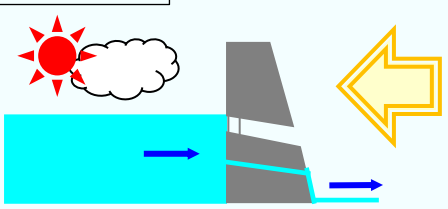
大町ダムでは、梅雨の時期や台風の時期など、降水量が多く洪水が起こりやすい6月1日～9月30日を「洪水期」と定めています。ダムの貯水位を下げ洪水を貯める容量を確保することで、大雨が降った際に川の水が氾濫しないよう、調節します。

大町ダムの運用

大町ダムでは、下流に流す水量を気象条件に応じて日々調節しています。

通常時（雨が降っていないとき）

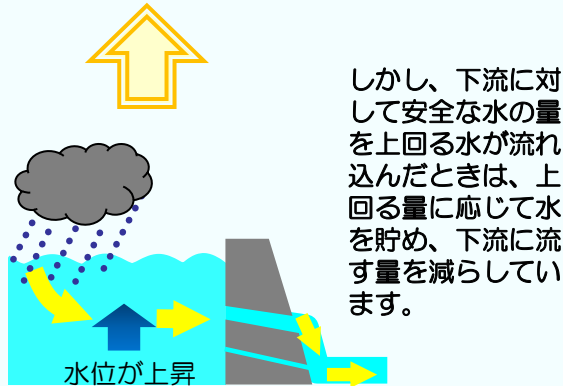
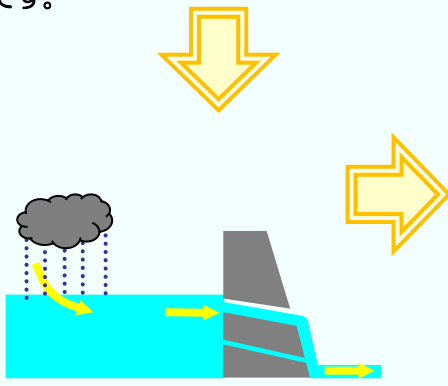
上流から流れてきた同量の水を常に下流に流しています。下流に流している水の大部分は大町発電所を経由して発電に利用しているため、ダムから直接流れているようには見えないことが多いです。



雨が止み、水量が減ってきたら、再び貯めた水を流して、次の大雨に備えています。

雨が降ったとき

大雨の時には、いつもより多くの水がダムに流れ込みます。このとき、下流に対して安全な量までは流れ込んだ水と同量の水を流します。



しかし、下流に対して安全な水の量を上回る水が流れ込んだときは、上回る量に応じて水を貯め、下流に流す量を減らしています。

ダムの放流ゲート

大町ダムでは、放流の目的に応じて3種類のゲートを使い分けています。



クレストゲート



非常に大きな洪水の時に放流するために使用するゲートです。

コンジットゲート



洪水を調節するために主に使用するゲートです。

ジェットフローゲート



利水のための放流の時に使用するゲートです。

それぞれのゲートは、大町ダムで定めている操作規則に従って使い分けているよ。



今夏の天気

気象庁の発表によると、現在エルニーニョ現象もラニーニャ現象も発生していない状態が続き、今後秋にかけても、平常の状態が続く可能性が高いと考えられています。そのため、今夏の長野県の天気傾向は、平年と同様になり、7月と8月の天気傾向は、以下のようになると考えられています。

【7月】 平年の月雨量：195.8ミリ(アメダス大町) 梅雨前線の影響を受けやすく、平年と同様に雨の日が多くなる見込み。気温・降水量ともに平年並みとなる見込み。

【8月】 平年の月雨量：134.2ミリ(アメダス大町) 太平洋高気圧に覆われて、平年と同様に晴れる日が多くなる見込み。気温は平年より高く降水量は平年並みとなる見込み。

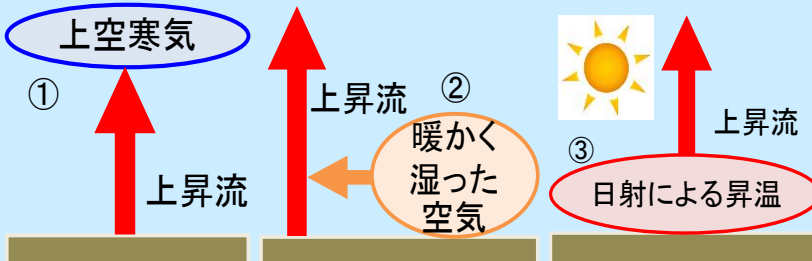
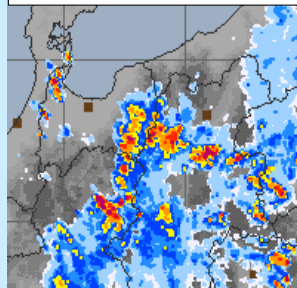
短時間の強い雨にご注意

大町市では、2016年8月1日に時間54ミリの雨を観測しました。このような短時間の強い雨は、大気の状態が不安定になり、上昇流が強くなることで起こります。

【大気の状態が不安定になる要因】

- ① 上空に寒気が流れ込む
- ② 暖かく湿った空気が流れ込む
- ③ 日射により地上付近の気温が上がる

2016年8月1日(気象庁HP引用)



気象庁から「雷注意報」が発表されたり、天気予報で「大気の状態が不安定」との解説があったら、急な強い雨に備えがあると良いでしょう。

イベント情報

高瀬深谷 夏の3ダムめぐり

- 開催日時 8月8日【火】 9:30~16:00
- 集合場所 大町エネルギー博物館駐車場
- 行程 集合・受付 9:10~9:30
9:30~9:45 出発の会・流域学習



大町ダム(国土交通省) 七倉ダム(東京電力) 高瀬ダム(東京電力)

- 10:00~12:30 大町ダム(情報館、監査廊等の見学) ~ 緑地公園で昼食 ~ 七倉ダム(見学)
- 12:50~16:00 高瀬ダム(見学) ~ 新高瀬川発電所(見学) ~ 大町エネルギー博物館(プラネタリウム鑑賞)
- 募集人員 40名(定員を上回る応募数の場合は抽選になります)
- 参加料 無料
- 対象者 小学生以上(小学生は保護者同伴であること)
- 持ち物 昼食、飲み物、履きなれたシューズ、雨具、レジャーシート、当選ハガキ

参加申し込み方法

往復ハガキの往信に、次の事項を記載うえ、下記のあて先までお申し込みください。

- ① 代表者1名様(住所・氏名・電話番号(日中でも連絡がつく番号)・生年月日)
- ② 同行者の氏名と生年月日

なお、ハガキ1枚でお申し込みいただける人数は、合計で3名様(代表者1名・同行者2名を上限)までとさせていただきます。

【あて先】〒398-0001 長野県大町市平字ナロヲ大クボ2112-71
国土交通省北陸地方整備局 大町ダム管理所

◆ 応募締切日 7月26日(水) 必着 ◆

※当選した方には、8月1日までに当選ハガキを送ります。イベント当日ご持参下さい。

【詳細・お問い合わせ先】

大町ダム管理所(担当:総務係) TEL 0261-22-4511 (受付時間 平日9:00~17:00)



洪水から地域の人々の生命や財産を守り、ふるさとの大切な水資源を活かすことが大町ダムの使命です。ダムに関するご意見やご要望もお待ちしています。

国土交通省 北陸地方整備局 大町ダム管理所

〒398-0001 長野県大町市平字ナロヲ大クボ2112-71 TEL. 0261-22-4511(代) FAX. 0261-22-4512
http://www.hrr.mlit.go.jp/omachi/