

ダムの風だより

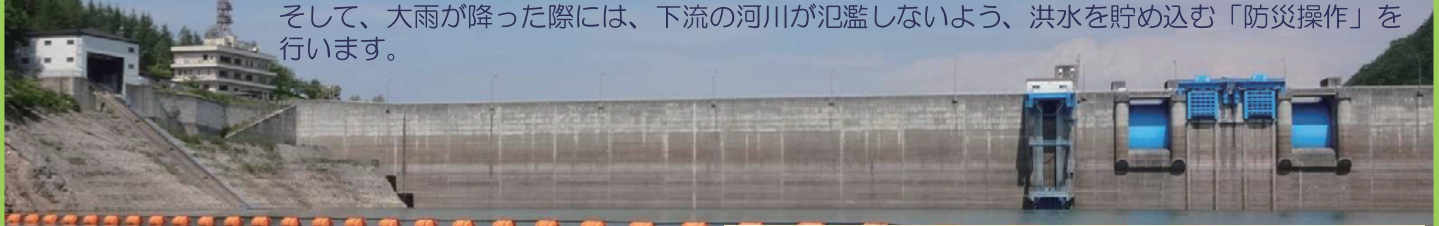


国土交通省 大町ダム

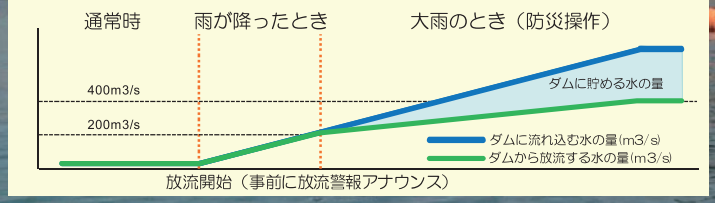
“大町ダム管理所”の近況をお知らせする広報誌です！

洪水期突入

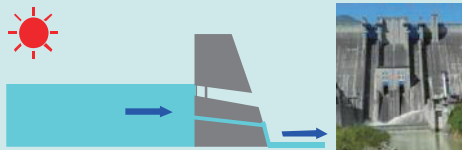
大町ダムでは、雨の日が多く洪水が発生しやすい6月1日～9月30日の期間を「洪水期」と定め、「洪水期」前にダムの貯水位を下げて、大雨による洪水を貯めるための容量を確保しています。そして、大雨が降った際には、下流の河川が氾濫しないよう、洪水を貯め込む「防災操作」を行います。



梅雨や台風するとき、山に降った大雨は、大量の水となって川を流れたり、まちや農地にあふれ、人々の暮らしをおびやかすことがあります。大町ダムは北アルプスの山々に降った大雨を巨大なコンクリートの壁（ダム堤体）がしっかりと受け止め、下流の河川に流れる水の量をコントロールしています。

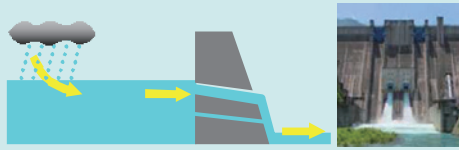


通常時（雨が降っていないとき）



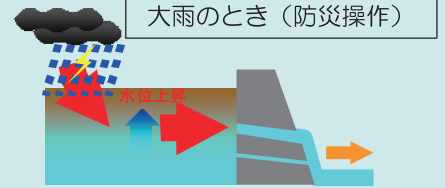
上流からダムに流れ込む水を下流に流しています。大部分は大町発電所を経由し、発電に利用したうえで下流に流しています。

雨が降ったとき



雨が降ると、ダムに流れ込む水の量が増えます。流れ込む量が200m³/sまでは、流れ込む水と同じ量を下流に流します。（ゲートから水を流す前に、放流警報アナウンスを行います。）

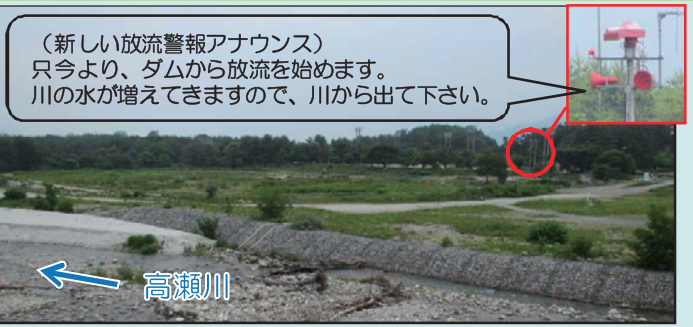
大雨のとき（防災操作）



大雨で、ダムに流れ込む量が200m³/s以上になったら、同じ量を下流に流さず、少しずつダムに貯めて、下流に流す量を少なくします。（最大放流400m³/s）

放流警報アナウンス文を変更

大町ダムでは、ダムからの放流を開始する前に、高瀬川に沿って放流警報アナウンスを行っています。これは、放流によって河川水位が上昇することを河川内の釣り人や公園利用者呼びかけ、川から離れていただくためのもので、今年度、アナウンスの内容をより聞きとりやすいように見直しを行いました。周辺地域の皆様におかれましては、雨が降った際には河川の増水に十分ご注意くださいとともに、ダムからの放流警報アナウンスを聞いた場合は、速やかに川から離れていただきますようお願い致します。



放流警報アナウンスのイメージ（写真の場所：観音橋下流）

（新しい放流警報アナウンス）
只今より、ダムから放流を始めます。
川の水が増えてきますので、川から出て下さい。

7月は雨量が多めの予測！？注意が必要です。

※ 天気図は気象庁HPより引用・加筆

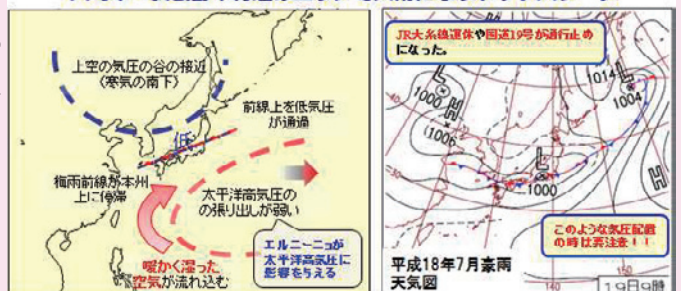
気象庁の発表によると、今年の夏もエルニーニョ現象が継続する可能性がかなり高いようです。そうなった場合、日本付近で太平洋高気圧の張り出しが弱くなる事が多く、梅雨明けが遅くなったり、冷夏や長雨、日照不足のような天候不順になる傾向があります。

最新の予報では、長野県を含む関東甲信越地方は、これから9月にかけて前線や低気圧の影響を受けやすく、特に7月は平年より雨量が多いと予測されているので注意が必要です。また、8月と9月の雨量については平年並みと予測されています。

太平洋高気圧の張り出しが弱いと、長野県付近に前線が居座り、日本の南から暖かく湿った空気が流れ込みやすくなります。加えて上空に寒気が流入すると、大町市から安曇野市付近の地域は（山側を中心に）大雨になる傾向があり、一層注意が必要です。

右の図は平成18年7月豪雨のときの天気図です。このような大雨をもたらす天気図が出現していないかどうか、テレビやインターネットで気象情報をチェックし、大雨に備えることも大切です。

大町市～安曇野市付近のエリアで大雨になりやすいパターン



高瀬溪谷フェスティバル2015開催!

今年も楽しいイベントがいっぱい!ぜひお越し下さい!

平成27年7月18日(土) 9:00~15:00 ばしょ:大町ダム



・ダム内部見学(無料)

迷路のようなダムの中を見てみよう!
※先着順 9名1組で10分おきにスタート
1回あたり30分かかります。

・龍神湖巡視体験(無料)

ダム湖を巡視船で1周しよう!(約10分)
※3歳以上でライフジャケットが着られる方が乗船できます。(1回あたり8名まで)



龍神湖巡視体験の様子

・スタンプラリー(無料)

ダムのクイズに答えながらスタンプを集めよう!
特典として記念品がもらえるよ(^_^)

・降雨体験コーナー(無料)

・砂防事業パネル展示(無料)
降雨体験などで土砂災害や防災を学ぼう!
(協力:松本砂防事務所)

・サンドアート作り(無料)

・石器(ハンタート)作り(無料)
間伐材と清流乳川の砂などを使ったネイチャークラフト体験!(協力:国営アルプスあづみの公園)

・丸太切り体験(無料)

・木工品作り(無料)
木の実などを使った木工品作りにチャレンジ!
(協力:中信森林管理署)



今年もおおまびよんがやってきます!

・ダムカレーコーナー(有料)

大町名物「ダムカレー」を大町ダムで食べよう!
お昼ご飯に是非!

・親子釣り体験コーナー(有料)

初心者の方でも気軽に楽しむことができます!(午前のみ)
※事前申込必要、お問い合わせは大町ダム管理所まで
(協力:北安中部漁業協同組合)

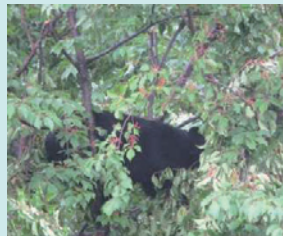
イベント内容は多少変更になる場合があります。[雨天中止]

管理所周辺の樹木を伐採

昨年は、大町市周辺において熊が頻繁に出没し、大町ダムの近くでもたびたび目撃されました。これを受けて大町ダムでは、安全確保のため、管理所周辺の樹木を伐採しました。(平成26年11月伐採)現在は、熊が出没する危険性が低くなったほか、あすまやからダム湖が見やすくなりましたので、大町ダムにお越しの際は、いろいろな景色をお楽しみ下さい。展望広場前に残っている樹木も、今後伐採する予定です。



あすまやから見えるダム湖



昨年度目撃された熊

大町ダム ホームページ更新

大町ダム管理所の公式ホームページにおいて、平成27年4月にトップページのレイアウトを変更しました。各種メニューをより分かりやすく整理したほか、これまでに撮影した大町ダム周辺の風景や植物などの写真を、季節にあわせてスライド形式で表示しています。新着情報なども見やすく掲載していますので、是非ご覧下さい。大町ダムホームページ <http://www.hrr.mlit.go.jp/omachi/>

- トップページ写真**
季節にあわせて写真を更新しています。
- スライド写真**
大町ダム周辺の写真を、季節にあわせてスライド形式で掲載しています。
- 各種メニュー**
大町ダムの管理施設、写真ギャラリー、北アルプス発見ガイドなどを紹介するメニューの一覧です。
- ピックアップ**
各種メニューから主な項目をピックアップしています。
- 緊急情報**
洪水時における防災操作や地震後のダムの点検状況などについて、情報を掲載します。
- ライブ映像**
ダム湖や高瀬川の現在の様子を静止画で配信しています。
- 新着情報**
大町ダムからのお知らせを掲載しています。最新情報はこちらをご覧ください。



洪水から地域の人々の生命や財産を守り、ふるさとの大切な水資源を活かすことが大町ダムの使命です。ダムに関するご意見やご要望もお待ちしております。

国土交通省 北陸地方整備局 大町ダム管理所

〒398-0001 長野県大町市平字ナロワ大クボ2112-71 TEL. 0261-22-4511(代) FAX. 0261-22-4512

<http://www.hrr.mlit.go.jp/omachi/>