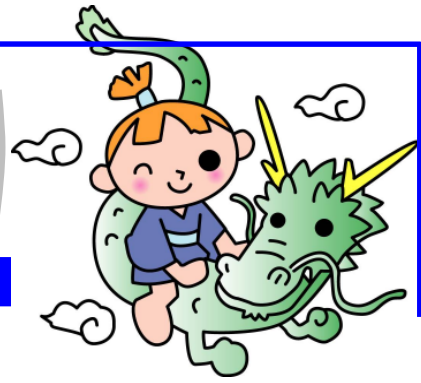


ダムの風だより



大町ダムのキャラクター、犀龍と小太郎

“ダムの風だより”は国土交通省 大町ダム管理所が発行する広報誌です。



国土交通省大町ダム

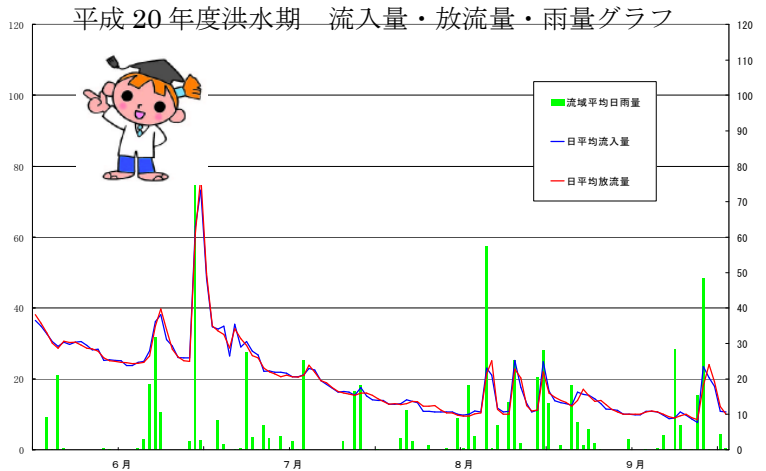
平成 20 年度(平成 20 年 4 月～平成 21 年 3 月)を振り返って

1. 洪水期(6月1日～9月30日)

例年よりも早い梅雨入りでスタートを切った平成 20 年度の洪水期でしたが、台風の上陸もなく、洪水期全体としての雨量も例年より少なく、大きな出水もありませんでした。

最も大きい出水は梅雨前線の影響による 6 月 28 日から 30 日にかけての出水で、この時に上流からダムに入ってきた最大流入量は毎秒 103m³ (5 秒間で学校のプールをいっぱいにする量)、ダムを通過させた最大放流量は毎秒 99m³ で、この間にダム流域で降った総雨量は 112 mm でした。

平成 20 年度洪水期の総雨量は 697 mm で、洪水期平均総雨量 1,287 mm の 54% だったよ！

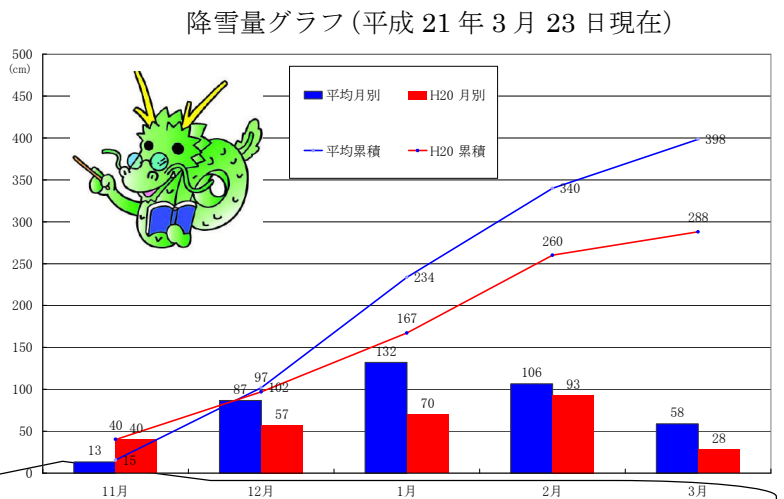


2. 非洪水期

(4月1日～5月31日、10月1日～3月31日)

季節外れの台風もなく、大きな出水はありませんでした。

11 月に早い降雪があったものの全体的には少雪傾向でしたが、2 月 13 日から 14 日にかけて降った季節外れの大雨 (総雨量 65 mm) による融雪出水 (最大流入量 毎秒 56m³) が見られました。



平成 20 年度の累積降雪量は 288 cm で、平均累積降雪量 398 cm の 72%、豪雪といわれた平成 17 年度の 634 cm と比較すると半分以下だったんだ！

3. 水環境改善事業

川の流れが途中で途切れてしまい、水棲生物に影響を与える「瀬切れ」現象。

平成 20 年度は 10 月 2 日に 1 回発生しましたが、これ以降は発生しませんでした。

10 月 2 日の瀬切れ発生時には、大町ダムからの放流を増やし、瀬切れを解消しました。

また、高瀬川流域の水環境改善事業の一環として大町ダムから下流域への増放流を 1 月 10 日より 3 月 31 日まで行い、そのため龍神湖の貯水位は洪水期よりも低い水位となりました。



1 月 14 日 貯水位の高さは EL.883m
貯水量は 1,120 万 m³

3 月 23 日 貯水位の高さは EL.868m
貯水量は 260 万 m³



だいぶ水位が減ったね！
貯水位の高さで 15m、容量で約 860 万 m³ (中綱湖約 11 個分) が使われたんだ！

高瀬上橋の情報表示塔 引っ越しました

大町ダムが完成以来、高瀬上橋で大町ダムからの放流を文字でお知らせしていた情報表示塔は、設備の老朽化に伴い故障が頻発していたことから設備の更新を行い、場所も河川敷の利用者が増えている大町市運動公園近くの観音橋に移設しました。

情報表示塔は、大町ダムからの放流情報を放流警報局舎（サイレンと赤色回転灯）とともにお知らせする目的で、高瀬川と国道 147 号に沿うように、大きいものが観音橋と松川村細野に 1 箇所ずつ、小さいものが 4 箇所設置されています。

新しい情報表示塔は従来のものよりも直径が大きくなったことに加えて、LED 方式となったことでより見やすくなりました。

あれっ！？何ができたのかな？

あれっ！？なんか景色が変わったかな？



新しくなって観音橋に引っ越した情報表示塔



高瀬上橋では放流警報局舎として、これからもサイレンと赤色回転灯で放流のお知らせをします

新しくなった網場（あば）で流木からダムを守るぞ！

大町ダムの上から上流側の龍神湖を望んだ時に見える兩岸を結んだオレンジ色の物体、何のためのものか知っていますか？

これは「網場（あば）」といい出水時に上流から流れてきた流木等をつかまえてダムの施設を守るためのもので、水面上に 50cm、水面下に 150cm の網をオレンジ色の浮き（フロート）により浮かべているものです。網が水面に対して垂直に立つよう水面下の網の下端にはおもりがつけられています。

また、流木の収集作業、水質試験のための採水作業、法面崩落等の点検のための巡視作業を行うための船の通路となる「通船ゲート」が真ん中に設置されています。

網のほつれや破れ、おもりの脱落、通船ゲートの腐食等、老朽化したことから取り替えを行いました。

通船ゲートは踏み切りの遮断機のように動く「ウイングアーム式通船ゲート」を採用しました。



新しくなった網場



ぼろぼろだった古い網場



通常時



通船時

フロートは全部で 147 個、総延長は 377m あるんだ！



ウイングアーム式通船ゲートは、水中でゴミがゲートに引っ掛かって動かなくなることにに対して配慮した設計なんだよ！



洪水から地域の人々の生命や財産を守り、ふるさとの大切な水資源を活かすことが、大町ダムの使命です。ダムに関するご意見やご要望もお待ちしております。

国土交通省 北陸地方整備局 大町ダム管理所

〒398-0001 長野県大町市平字ナロヲ大クボ 2112-71 TEL.0261-22-4511(代)

http://www.hrr.mlit.go.jp/omachi/