

採用について

北陸地方整備局の職員になるためには、人事院が行う国家公務員一般職採用試験に合格することが第一歩になります。まずは、人事院のHPから国家公務員一般職試験のインターネット申込みをしてください。試験は無料です。北陸地方整備局では説明会や現場見学会を開催するので、ぜひお越しください。

ココが知りたい! 北陸地方整備局

Q&A みなさんから問合せの多い質問をピックアップ。仕事内容や北陸地整についてもっと理解できるはずです。

国家公務員一般職試験スケジュール

大卒程度	高卒程度
【募集分野】 行政、土木、機械、 デジタル・電気・電子、建 築、林学、農業農村工学、 農学、物理、化学	【募集分野】 事務、技術、農業土木、 林業
インターネット 申込み 3月1日～20日	インターネット 申込み 6月19日～28日
一次試験 6月11日	一次試験 9月3日
官庁訪問 7月7日～ ※2次試験期間は除く	二次試験 10月11日～20日
二次試験 7月12日～28日	最終合格 11月14日
最終合格 8月15日	官庁訪問 11月14日～
採用内定	

※官庁訪問の時期はホームページやSNS等をご確認ください。

業務説明会(7月頃)

国家公務員一般職試験一次試験合格者を対象に北陸地方整備局業務説明会を開催します。パンフレットだけではわからないことを知ることのできる絶好の機会です。みなさんの質問に丁寧にお答えします。ぜひお越しください。(開催日程が決まり次第ホームページに掲載します。)



官庁合同業務説明会(7月頃)

官庁合同業務説明会(人事院主催)は、国家公務員一般職大卒程度一次試験合格者を対象に各官庁の採用担当者が業務内容等を説明し、みなさんの質問に答えます。北陸地方整備局は、東京会場と金沢会場で行われる官庁合同業務説明会に参加し、北陸地方整備局の魅力をお伝えします。(詳細は人事院関東事務局、中部事務局のホームページをご覧ください。)



(2019年実施状況)

現場見学会

(大卒6月、高卒10月頃)

北陸地方整備局の事業をより理解していただくために、社会資本整備の現場へみなさんをご案内する機会を随時ご用意します。事業の説明はもちろん、仕事の面白みややりがい、説明会だけでは感じることのできない、直轄事業の最前線を体験してください。(開催日程が決まり次第ホームページに掲載します。)



橋梁架設現場



金沢港ターミナル



大河津分水路

近年の採用状況()内書きは女性数

大卒	平成31年度	令和2年度	令和3年度	令和4年度	令和5年度
行政	10(2)	8(2)	19(5)	13(3)	12(5)
土木	18(5)	17(3)	11(1)	13(3)	9(1)
農業農村工学	0	1(0)	0	0	0
農学	1(0)	0	0	0	0
林学	0	0	0	0	0
機械	2(0)	2(0)	0	1(0)	1(0)
デジタル・電気・電子	3(0)	1(0)	1(0)	0	3(0)
建築	0	1(0)	1(1)	3(1)	0
物理	0	2(0)	0	0	0
化学	0	0	0	1(0)	2(2)
計	34(7)	32(5)	32(7)	31(7)	27(8)

高卒・社会人	平成31年度	令和2年度	令和3年度	令和4年度	令和5年度
行政事務	5(3)	14(5)	11(6)	15(11)	22(11)
技術	12(3)	13(4)	23(3)	16(4)	18(5)
農業土木	2(0)	2(0)	0	3(1)	2(0)
林学	0	0	0	0	0
計	19(6)	29(9)	34(9)	34(16)	42(16)

Q. 勤務時間、休暇について教えてください

A. 勤務時間は平日【8:30～17:15】です。年次有給休暇は年間で20日与えられます。さらに夏季休暇や、結婚、忌引き等で使える特別休暇、病気休暇、介護休暇などがあり、業務に支障のない範囲で自由にとることができます。

Q. 希望する職務を担当することは出来ますか?

A. 必ずしも本人の希望通りの職務を担当できるとは限りませんが、様々な職務を経験することで、自身のスキルアップを図り、自分に合った業務を見つけられると思います。

Q. 職場はどのような雰囲気ですか?

A. 公務員にお堅いイメージを持つ方も少なくないかと思いますが、北陸地方整備局は明るく、活気のある職場です。風通しもよく、なんでも相談しやすい雰囲気なので1人で仕事に悩むことはありません。職員同士の協力が大きく、安心して働くことができる職場です。

Q. 給料を教えてください

A. 一般職(大卒程度) 185,200円
一般職(高卒程度) 154,600円

このほか、通勤手当、超過勤務手当、地域手当等が支給されます。ボーナス(賞与)年2回【合計約4.40ヶ月分】昇給年1回(2023.2現在)

Q. 北陸地方整備局職員になるためには、国家公務員採用一般職試験のどの試験区分を受験する必要がありますか?

A. 事務系を志望される方は、大卒程度:行政(関東甲信越、東海北陸^{※1})、高卒程度:事務(関東甲信越、東海北陸^{※1})を受験してください。技術系を志望される方は、大卒程度:どの試験区分でも可^{※2}、高卒程度:技術(関東甲信越、東海北陸^{※1})を受験してください。

※1 事務系及び技術系(高卒程度)は、採用を希望する地域で「関東甲信越、東海北陸」を選択してください。

※2 土木、デジタル電気電子、機械、建築、物理、化学、農学、農業農村工学、林学

Q. 残業や休日出勤はありますか?

A. 残業の有無やその頻度は部署によって異なるので一概にはいえません。また、災害対応などで土・日出勤や休日出勤となる場合もあります。そのようなときは振替休日などの制度を利用することができます。

Q. 勤務地はどのように決まりますか?

A. 希望や事情を考慮して決まりますが、すべての異動が転居を伴うものではありません。異動を不安に思う方は多いかもしれませんが、北陸地方の各地で新しい出会い、貴重な経験ができますし、周りの職員もしっかりフォローしてくれるので心配はりません。

Q. 地方自治体との違いはなんですか?

A. 整備局は、市町村や県のようにひとつの地域に留まるのではなく、複数の県にまたがる広域的で、大規模な、専門性の高い事業を行っています。また、整備局は地方自治体に対して地域づくり、まちづくりへの指導・助成や災害時の支援なども行っています。

Q. 宿舎はありますか?

A. 各地に单身用宿舎や、家族で住める世帯用宿舎があり、駐車場も用意されています。宿舎に住まず、民間の賃貸住宅を借りた場合にも、家賃に応じた住居手当が支給されます。



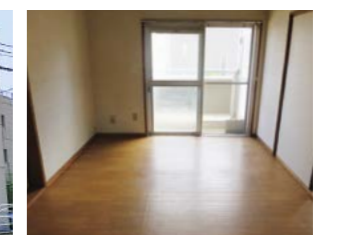
单身寮



单身寮(内部)



世帯用宿舎



世帯用宿舎(内部)