



能登半島地震に伴う国道249号の災害復旧工事

Disaster recovery construction on National Route 249 following the Noto Peninsula earthquake



国道249号権限代行（東工区）

国道249号 逢坂トンネル工区（珠洲市）

● R6～8 249号珠洲地区道路復旧その6工事

工期：R7.3.20～R8.7.31（実工期）

施工者：寺井建設・本間組能登地域復旧・復興建設工事共同企業体

主な工事：崩落土砂撤去、法面对策

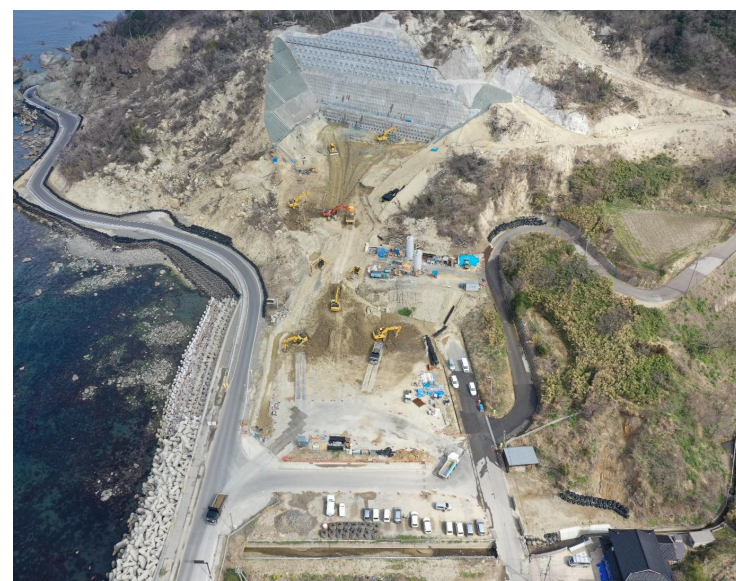
（被災箇所番号2-11（逢坂トンネル））

進捗率：86%（令和8年3月末時点）



国土地理院地図

< 2-11（逢坂トンネル） 進捗状況写真 >





能登半島地震に伴う国道249号の災害復旧工事

Disaster recovery construction on National Route 249 following the Noto Peninsula earthquake



国道249号権限代行（東工区）

国道249号 逢坂トンネル工区（珠洲市）

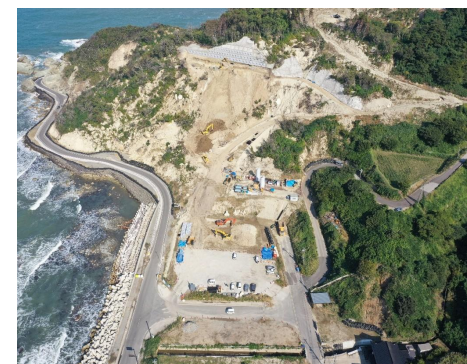
- R6～8 249号珠洲地区道路復旧その6工事
2-11（逢坂トンネル）



令和7年8月



令和7年9月



令和7年10月



令和7年11月



令和7年12月



令和8年1月



能登半島地震に伴う国道249号の災害復旧工事

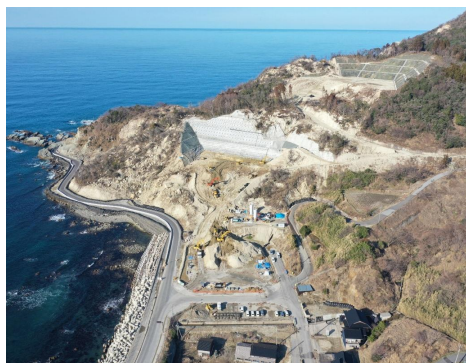
Disaster recovery construction on National Route 249 following the Noto Peninsula earthquake



国道249号権限代行（東工区）

国道249号 逢坂トンネル工区（珠洲市）

- R6～8 249号珠洲地区道路復旧その6工事
2-11（逢坂トンネル）



令和8年2月



令和8年3月