



能登半島地震に伴う国道249号の災害復旧工事

Disaster recovery construction on National Route 249 following the Noto Peninsula earthquake



国道249号権限代行（東工区）

国道249号 大谷トンネル工区（珠洲市）

● R6 249号珠洲地区道路復旧その2工事

工期：R6.11.13～R9.3.31（実工期）

施工者：前田・真柄・門寺地域維持型建設共同企業体

主な工事：法面对策、トンネル応急復旧

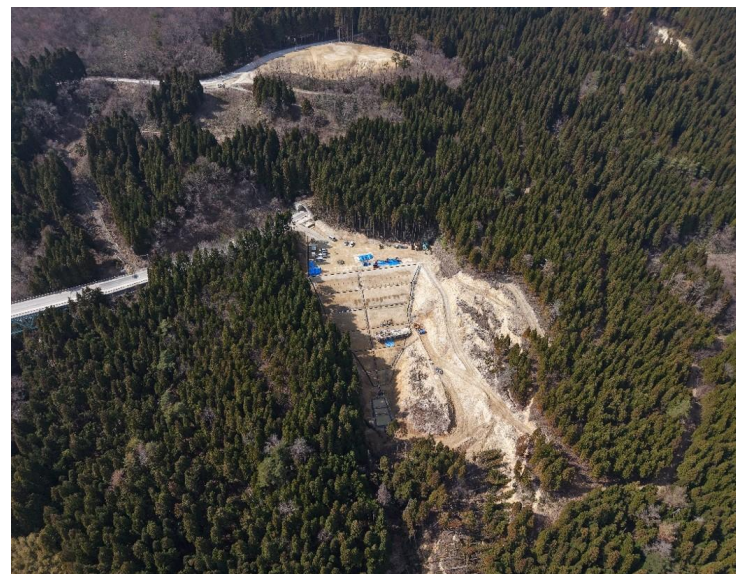
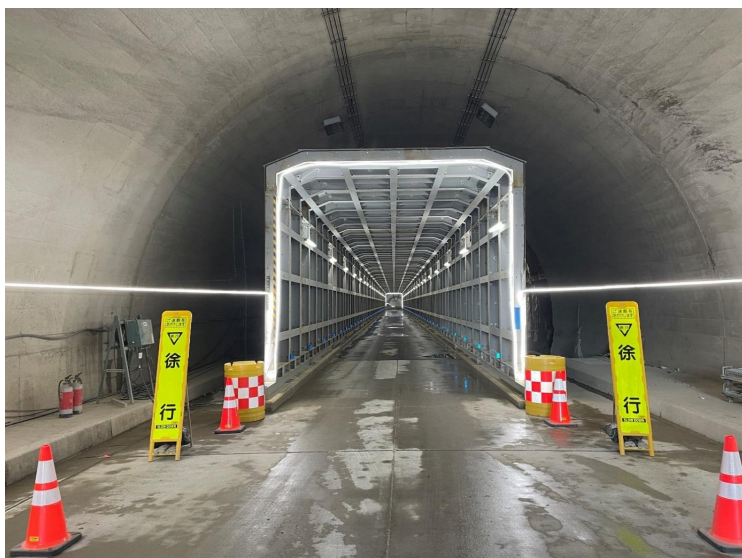
（被災箇所番号2-15（八世乃洞門新TN）、1-11（大谷TN））

進捗率：51%（令和8年3月末時点）



国土地理院地図

< 1-11（大谷トンネル） 進捗状況写真 >





能登半島地震に伴う国道249号の災害復旧工事

Disaster recovery construction on National Route 249 following the Noto Peninsula earthquake



国道249号権限代行（東工区）

国道249号 大谷トンネル工区（珠洲市）

- R6 249号珠洲地区道路復旧その2工事
1-11（大谷トンネル）プロテクター設置



令和7年7月



令和7年8月



令和7年9月



令和7年10月



令和7年11月



令和7年12月



能登半島地震に伴う国道249号の災害復旧工事

Disaster recovery construction on National Route 249 following the Noto Peninsula earthquake



国道249号権限代行（東工区）

国道249号 大谷トンネル工区（珠洲市）

- R6 249号珠洲地区道路復旧その2工事
1-11（大谷トンネル）地すべり対策



令和7年7月



令和7年8月



令和7年9月



令和7年10月



令和7年11月



令和7年12月



能登半島地震に伴う国道249号の災害復旧工事

Disaster recovery construction on National Route 249 following the Noto Peninsula earthquake



国道249号権限代行（東工区）

国道249号 大谷トンネル工区（珠洲市）

- R6 249号珠洲地区道路復旧その2工事
1-11（大谷トンネル）地すべり対策



令和8年1月



令和8年2月



令和8年3月