

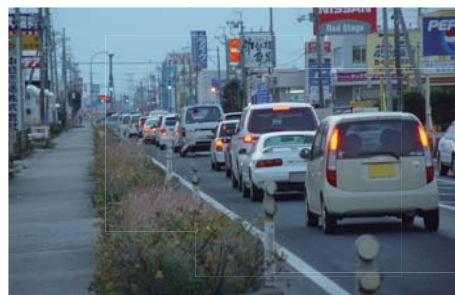
計画の意義

国道7号は、新潟市を起点とし、山形県、秋田県を経て青森市にいたる日本海側の大動脈です。新潟県内においては、北陸自動車道と連結し、東北方面からの交通を受け持つとともに、新潟市、新発田市、村上市等の諸都市相互の交流を支える幹線道路として重要な役割を果たしております。

このうち、新潟市と新発田市間については、平成元年9月に新新バイパスが全線開通し、新発田市をはじめとする県北地方と新潟市の結びつきは一層強化されました。

一方、新発田市の市街地においては、新新バイパスの開通に伴う交通量の増加や沿道地域の活発な開発によって慢性的な交通渋滞が生じています。

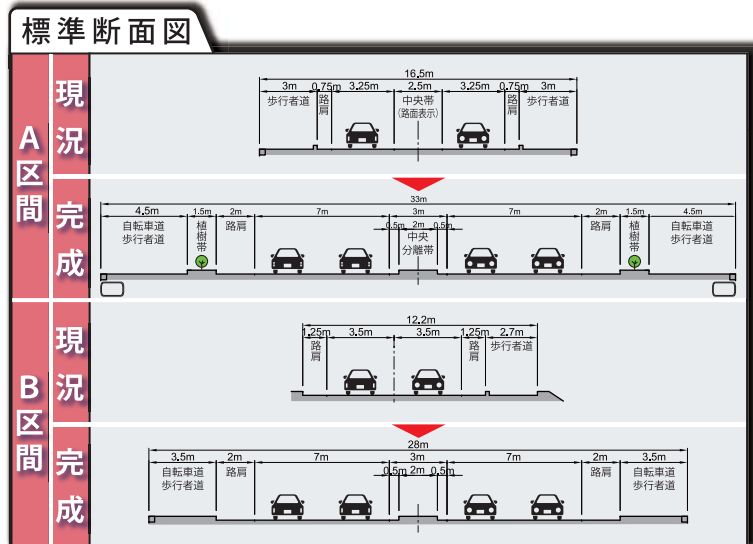
本計画は、このような慢性的な交通渋滞を緩和し、あわせて、沿線地域の振興活性化を図ることを目的としています。



▲新潟方向を望む 渋滞の様子

事業の概要

- ① 路線名 / 国道7号
- ② 起終点 / 起点：新発田市奥山新保
終点：新発田市三日市
- ③ 延長 / 5.8 km
A区間：4.2 km
B区間：1.6 km
- ④ 構造規格 / A区間
第4種第1級
設計速度：V=60km/h
B区間
第3種第1級
設計速度：V=80km/h
(V=60km/h)
- ⑤ 標準幅員 / A区間
W=33.0m 4車線
B区間
W=28.0m 4車線



事業の進捗

- 計画調査 / 平成元年度
- 都市計画決定 / 平成3年3月1日
- 事業化 / 平成3年度
- 用地着手 / 平成6年度
- 工事着手 / 平成12年度
- 開通 / 平成15年3月 三日市交差点立体化
平成21年9月 舟入交差点～中曽根町交差点
(新発田IC立体化関連)
平成28年3月 中曽根町交差点～小舟町交差点

お問い合わせ

令和元年9月 作成

国土交通省 北陸地方整備局
新潟国道事務所

〒950-0912 新潟市中央区南笹口2-1-65
TEL: 025-244-2159 FAX: 025-246-7763
URL <http://www.hrr.mlit.go.jp/niikoku/>

にいく 検索

至 胎内市



一般国道7号

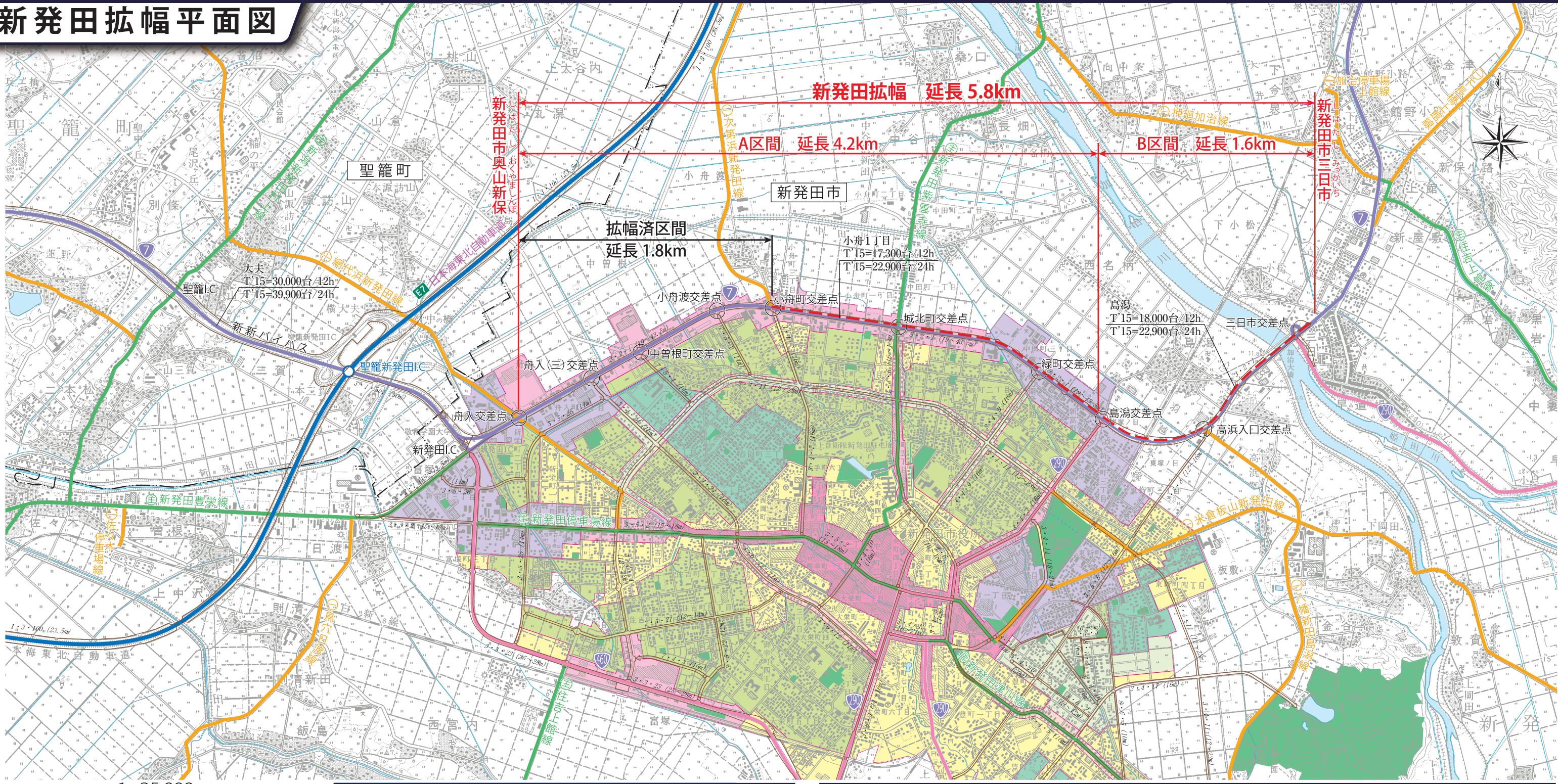
新発田拡幅

しばたかくふく



国土交通省 北陸地方整備局
新潟国道事務所

新発田拡幅平面図



この地図は、新発田市長の承認を得て、同市発行の2万5千分の1の都市計画図を使用し、調整したものである。(承認番号) 平成23年度 都整第1012号-2

凡	例
	新発田拡幅
	高速道路
	国道(直轄指定区間)
	国道(直轄指定区間外)
	主要地方道
	一般県道
	都市計画道路
	第一種低層住居専用地域
	第二種低層住居専用地域
	第一種中高層住居専用地域
	第二種中高層住居専用地域
	第一種住居地域
	第二種住居地域
	近隣商業地域
	商業地域
	準工業地域
	工業地域
	工業専用地域
	第一種低層住居専用地域
	第二種低層住居専用地域
	第一種中高層住居専用地域
	都市計画公園



道路のできるまで

=長い時間とたくさんの人手と皆様の協力で道路を造ります。=

計画決定

計画説明

測量
地質調査

皆さんと
設計協議

幅杭打設

用地測量
物件調査

皆さんと
土地代や
補償など
相談

契約

工事説明
工事

完成
開通