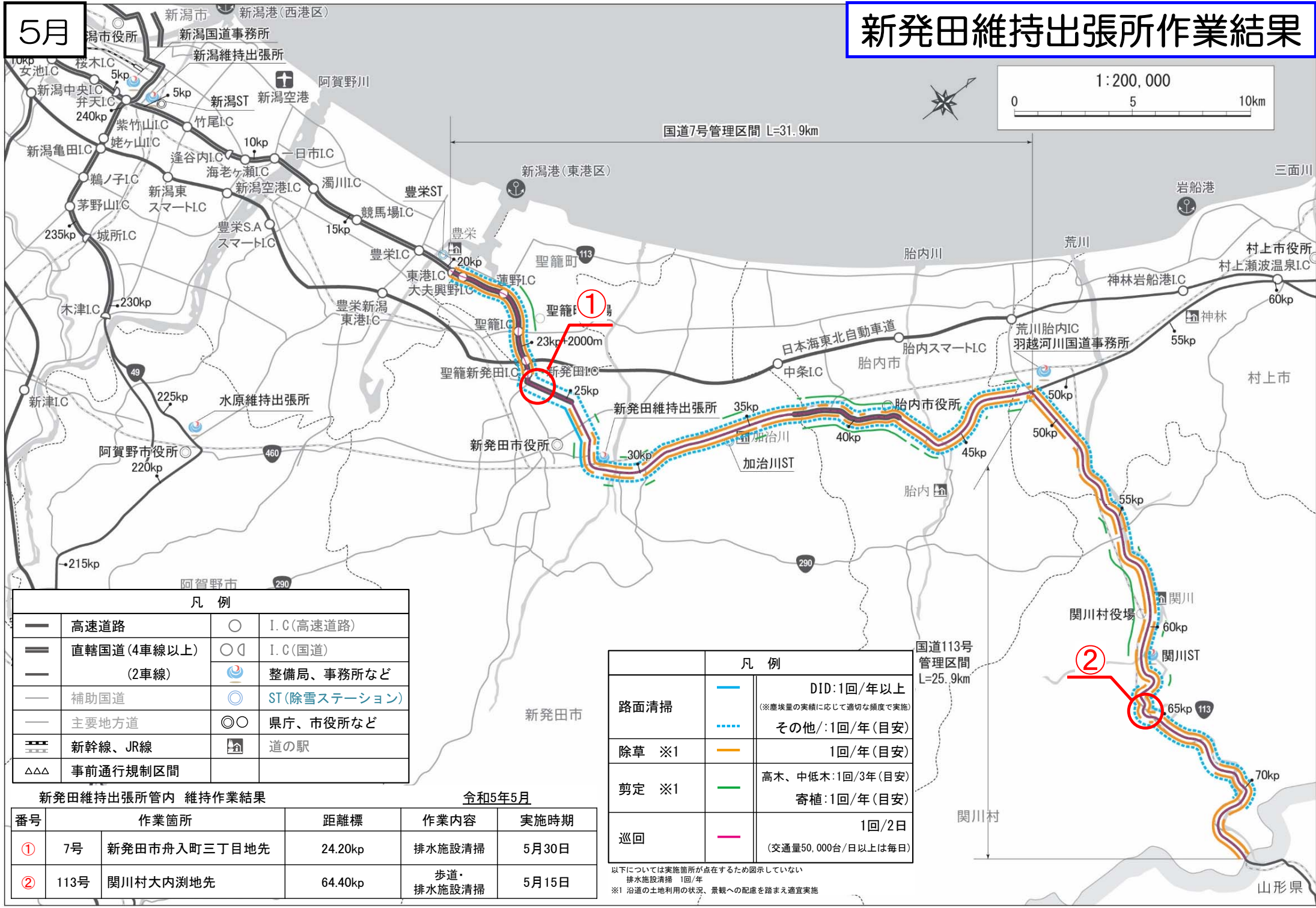


5月

# 新発田維持出張所作業結果



	高速道路		I.C(高速道路)
	直轄国道(4車線以上)		I.C(国道)
	(2車線)		整備局、事務所など
	補助国道		ST(除雪ステーション)
	主要地方道		県庁、市役所など
	新幹線、JR線		道の駅
	事前通行規制区間		

路面清掃		DID:1回/年以上 (※塵埃量の実績に応じて適切な頻度で実施)
		その他/:1回/年(目安)
除草 ※1		1回/年(目安)
剪定 ※1		高木、中低木:1回/3年(目安) 寄植:1回/年(目安)
巡回		1回/2日 (交通量50,000台/日以上は毎日)

番号	作業箇所	距離標	作業内容	実施時期
①	7号 新発田市舟入町三丁目地先	24.20kp	排水施設清掃	5月30日
②	113号 関川村大内測地先	64.40kp	歩道・排水施設清掃	5月15日

以下については実施箇所が点示するため図示していない  
 排水施設清掃 1回/年  
 ※1 沿道の土地利用の状況、景観への配慮を踏まえ適宜実施

# 道路の維持管理作業の実施結果をお知らせします

実施箇所: 国道7号

新発田市舟入町三丁目地先

(24.20kp)

実施時期: 令和5年5月30日

実施内容: 排水施設清掃

代表掲載箇所: 新発田市舟入町三丁目地先



作業前



作業中



作業後



実施箇所: 国道113号

関川村大内渚地先

(64.40kp)

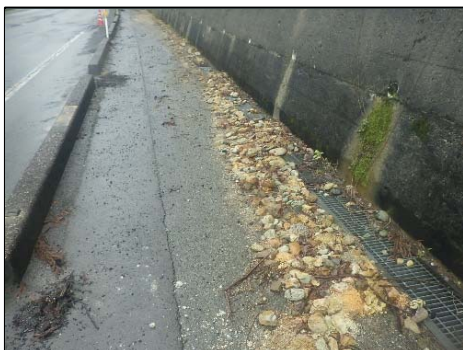
実施時期: 令和5年5月15日

実施内容: 歩道・排水施設清掃

代表掲載箇所: 関川村大内渚地先



作業前



作業中



作業後

