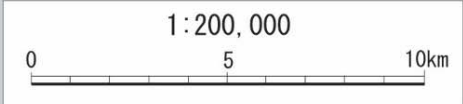
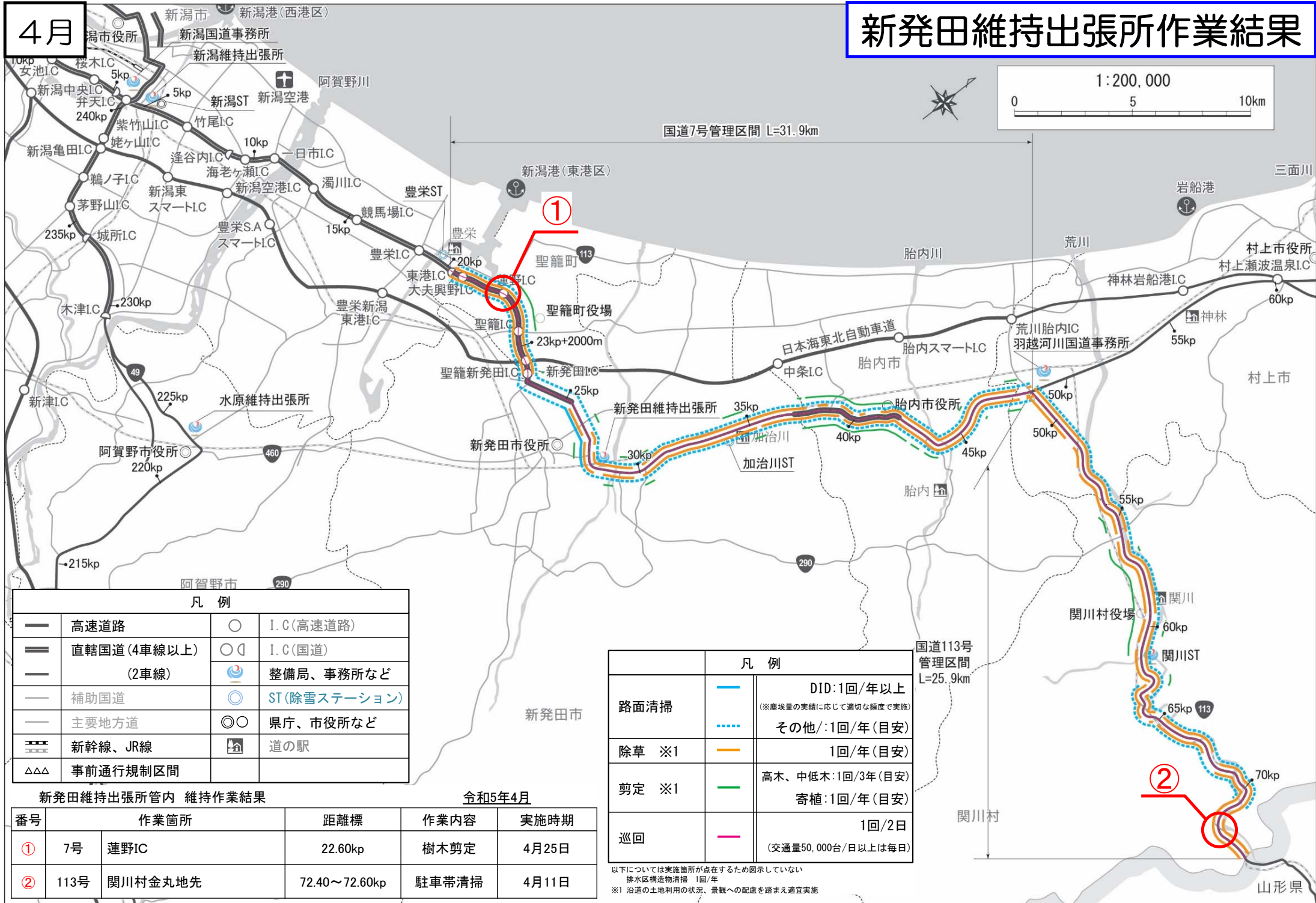


4月

# 新発田維持出張所作業結果



—	高速道路	○	I.C(高速道路)
—	直轄国道(4車線以上)	○	I.C(国道)
—	(2車線)	●	整備局、事務所など
—	補助国道	◎	ST(除雪ステーション)
—	主要地方道	◎	県庁、市役所など
—	新幹線、JR線	🚉	道の駅
△△△	事前通行規制区間		

路面清掃	—	DID:1回/年以上 (※塵埃量の実績に応じて適切な頻度で実施)
	---	その他/:1回/年(目安)
除草 ※1	—	1回/年(目安)
剪定 ※1	—	高木、中低木:1回/3年(目安) 寄植:1回/年(目安)
巡回	—	1回/2日 (交通量50,000台/日以上は毎日)

番号	作業箇所	距離標	作業内容	実施時期
①	7号 蓮野IC	22.60kp	樹木剪定	4月25日
②	113号 関川村金丸地先	72.40~72.60kp	駐車帯清掃	4月11日

以下については実施箇所が点在するため図示していない  
 排水区構造物清掃 1回/年  
 ※1 沿道の土地利用の状況、景観への配慮を踏まえ適宜実施



# 道路の維持管理作業の実施結果をお知らせします

実施箇所: 国道7号

蓮野IC

(22.60kp)

実施内容: 樹木剪定(ランプ部)

実施時期: 令和5年4月25日

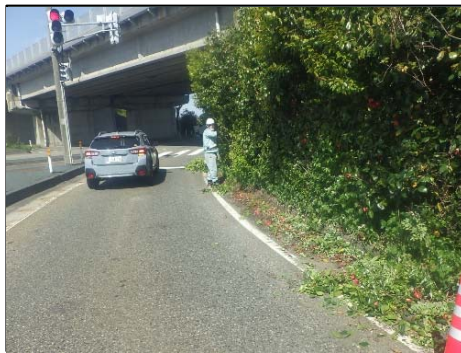
代表掲載箇所: 蓮野IC



作業前



作業中



作業後



実施箇所: 国道113号

関川村金丸地先

(72.40~72.60kp)

実施内容: 駐車帯清掃

実施時期: 令和5年4月11日

代表掲載箇所: 関川村金丸地先



作業前



作業中



作業後

