

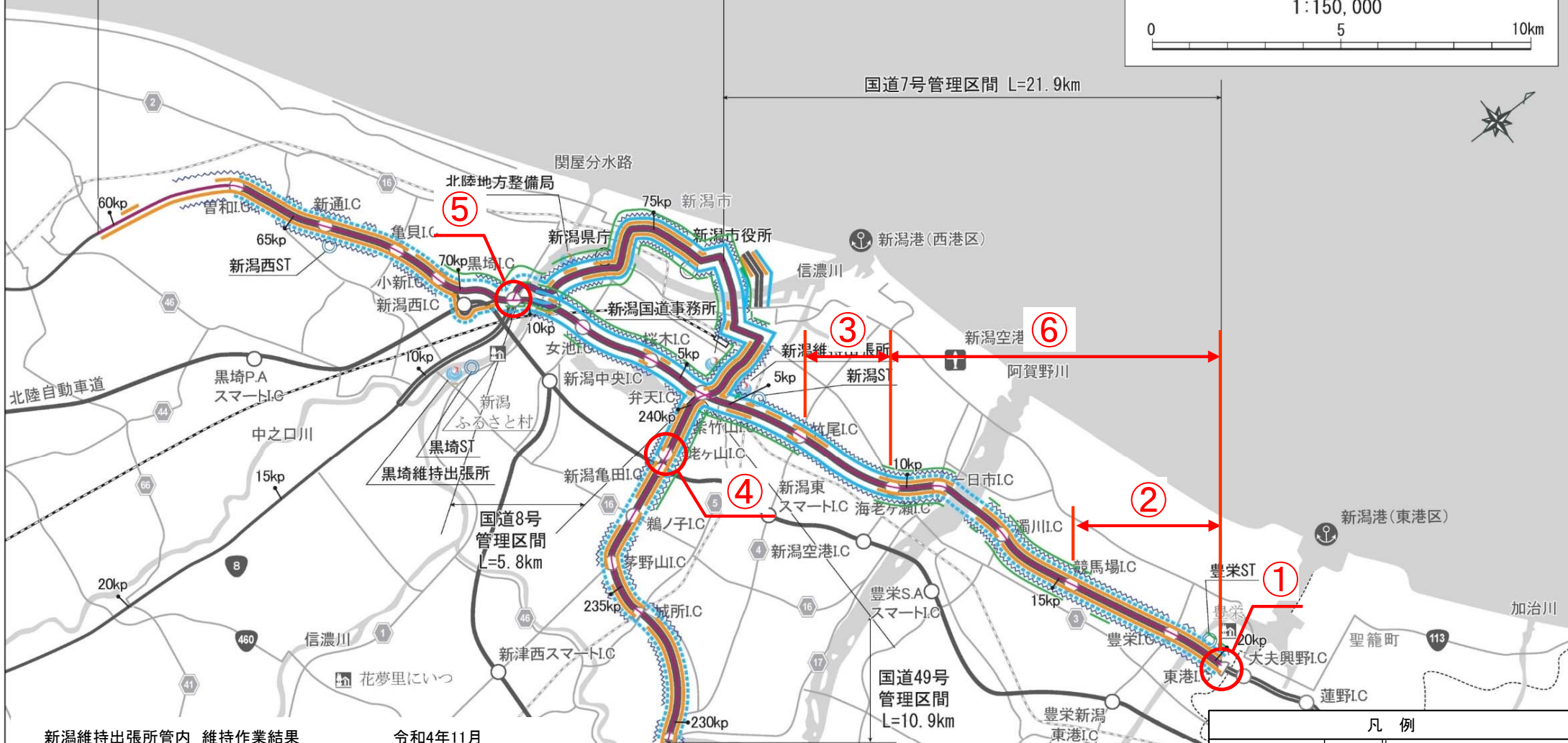
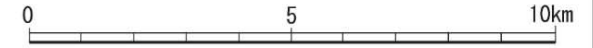
11月

新潟維持出張所作業結果

国道116号管理区間 L=19.9km

国道7号管理区間 L=21.9km

1:150,000



新潟維持出張所管内 維持作業結果

令和4年11月

番号	作業箇所	距離標	作業内容	実施時期
①	7号 東IC付近(上り線・側道)	19.76kp～20.05kp	排水施設清掃	11月4日～10日
②	7号 競馬場IC～東IC(上下線)	15.80kp～20.40kp	障害物除去	11月1日～25日
③	7号 竹尾IC～海老ヶ瀬IC(中央分離帯)	7.40kp～9.40kp	障害物除去	11月7日～9日
④	49号 新潟市中央区姥ヶ山地先(下り線・側道)	238.05kp～238.53kp	除草	11月14日～15日
⑤	8、116号 黒埼IC(A～Fランプ)	6.89kp	高木伐採	11月1日～7日
⑥	7号 海老ヶ瀬IC～東IC	9.8kp～20.4kp	高木伐採	11月8日～18日

凡 例			
—	高速道路	○	I.C(高速道路)
—	直轄国道(4車線以上)	○◇	I.C(国道)
—	(2車線)	●	整備局、事務所など
—	補助国道	◎	ST(除雪ステーション)
—	主要地方道	◎○	県庁、市役所など
—	新幹線、JR線	■	道の駅
△△△	事前通行規制区間		

凡 例		
路面清掃	—	DID:6回/年 ※実績に応じて適切な頻度を設定 その他/:1回/年
排水構造物清掃	—	1回/年(目安)
除草	—	1回/年
剪定	—	高木、中低木:1回/3年 寄植:1回/年
巡回	—	1回/2日 (交通量50,000台/日以上は毎日)

道路の維持管理作業の実施結果をお知らせします

実施箇所: 国道7号

東港IC付近(上り線_側道)

(19.76kp~20.05kp)

実施時期: 令和4年11月4日~10日

実施内容: 排水施設清掃

代表掲載箇所: 新潟市北区浦ノ入地先



作業前



作業中



作業後



実施箇所: 国道8号(国道116号)

黒埼IC(A~Fランプ)

(6.89kp)

実施時期: 令和4年11月1日~7日

実施内容: 高木伐採

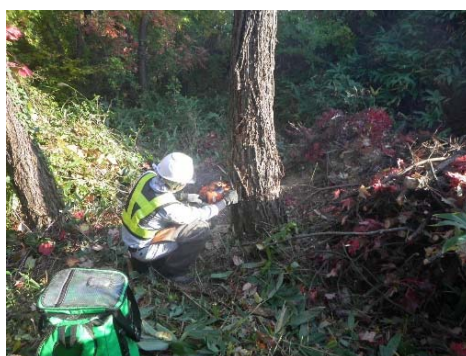
代表掲載箇所: 新潟市西区山田地先(Bランプ)



作業前



作業中



作業後

