

以下については実施箇所が点するため図示していない
 排水施設清掃 1回/年
 ※1 沿道の土地利用の状況、景観への配慮を踏まえ適宜実施

| 凡例 | | | |
|-----|-------------|----|--------------|
| — | 高速道路 | ○ | I.C(高速道路) |
| — | 直轄国道(4車線以上) | ○◇ | I.C(国道) |
| — | (2車線) | ● | 整備局、事務所など |
| — | 補助国道 | ◎ | ST(除雪ステーション) |
| — | 主要地方道 | ◎○ | 県庁、市役所など |
| — | 新幹線、JR線 | 🏠 | 道の駅 |
| △△△ | 事前通行規制区間 | | |

黒埼維持出張所管内 維持作業結果 令和5年9月

| 番号 | 作業箇所 | 距離標 | 作業内容 | 実施時期 |
|----|------------------------|---------------|------|--------------|
| ① | 8号 新潟市西区山田～三条市土場 | 6.80～39.60kp | 道路清掃 | 9月6日,13日,29日 |
| ② | 8号 三条市大島地先 | 33.30～33.40kp | 除草作業 | 9月14日 |
| ③ | 116号 長岡市寺泊敦ヶ曾根～新潟市西区明田 | 34.70～59.50kp | 道路清掃 | 9月6日,13日,29日 |
| ④ | 116号 燕市吉田日之出町地先 | 44.30～44.40kp | 側溝清掃 | 9月7日 |
| ⑤ | 116号 燕市西太田～燕市鴻巣 | 44.00～47.00kp | 路面清掃 | 9月22～26日 |

| 凡例 | | |
|-------|---|-------------------------------------|
| 路面清掃 | — | DID:1回/年以上 (※塵埃量の実績に応じて適切な頻度で実施) |
| 除草 ※1 | — | その他/:1回/年(目安) 1回/年(目安) |
| 剪定 ※1 | — | 高木、中低木:1回/3年(目安) 寄植:1回/年(目安) |
| 巡回 | — | 1回/2日 (交通量50,000台/日以上は毎日) |

道路の維持管理作業の実施結果をお知らせします

実施箇所：国道8号

三条市大島地先

(33.30kp～33.40kp)

実施時期：令和5年9月14日

実施内容：除草作業

代表掲載箇所：三条市大島地先(33.30kp)



実施箇所 位置図

作業前



作業中



作業後



実施箇所：国道116号

燕市吉田日之出町地先

(44.30kp～44.40kp)

実施時期：令和5年9月7日

実施内容：側溝清掃

代表掲載箇所：燕市吉田日之出町(44.37kp)

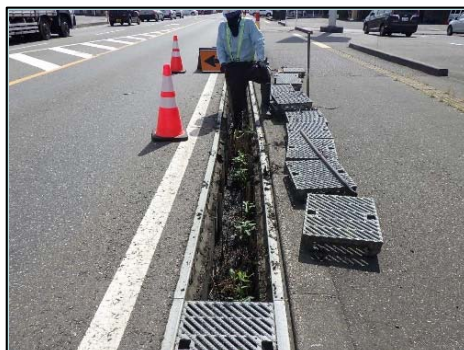


実施箇所 位置図

作業前



作業中



作業後

