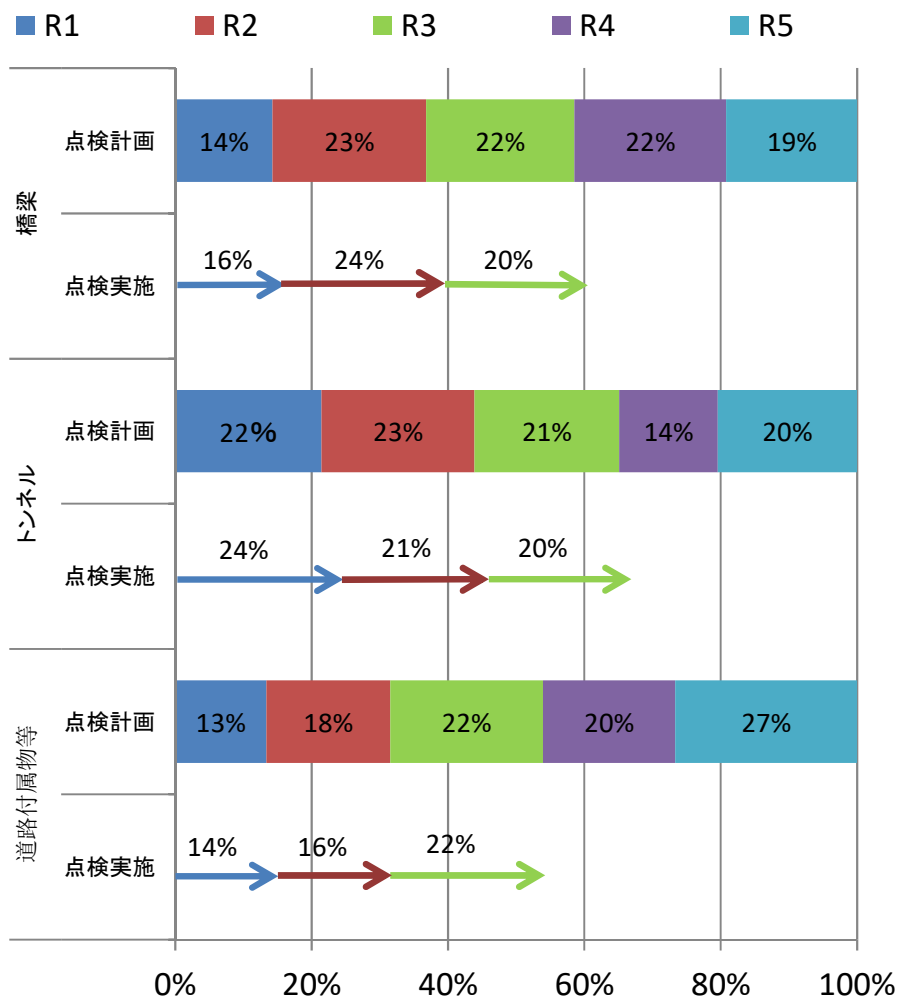


新潟県内の点検進捗状況（全体）

○平成30年度に点検が1巡し、2巡目点検を実施中。



【令和元年～5年度 点検状況】

橋梁状況	管理施設数	点検計画数 (1段目: R1) (2段目: R2) (3段目: R3) (4段目: R4) (5段目: R5)	点検実施数 (1段目: R1) (2段目: R2) (3段目: R3) (4段目: R4) (5段目: R5)	点検実施率
橋梁	23,287	3,231	3,678	60%
		5,097	5,334	
		4,920	4,634	
		5,040	0	
		4,348	0	
トンネル	404	86	96	65%
		90	86	
		85	80	
		58	0	
		82	0	
道路付属物等	1,420	188	202	52%
		256	226	
		316	309	
		273	0	
		376	0	

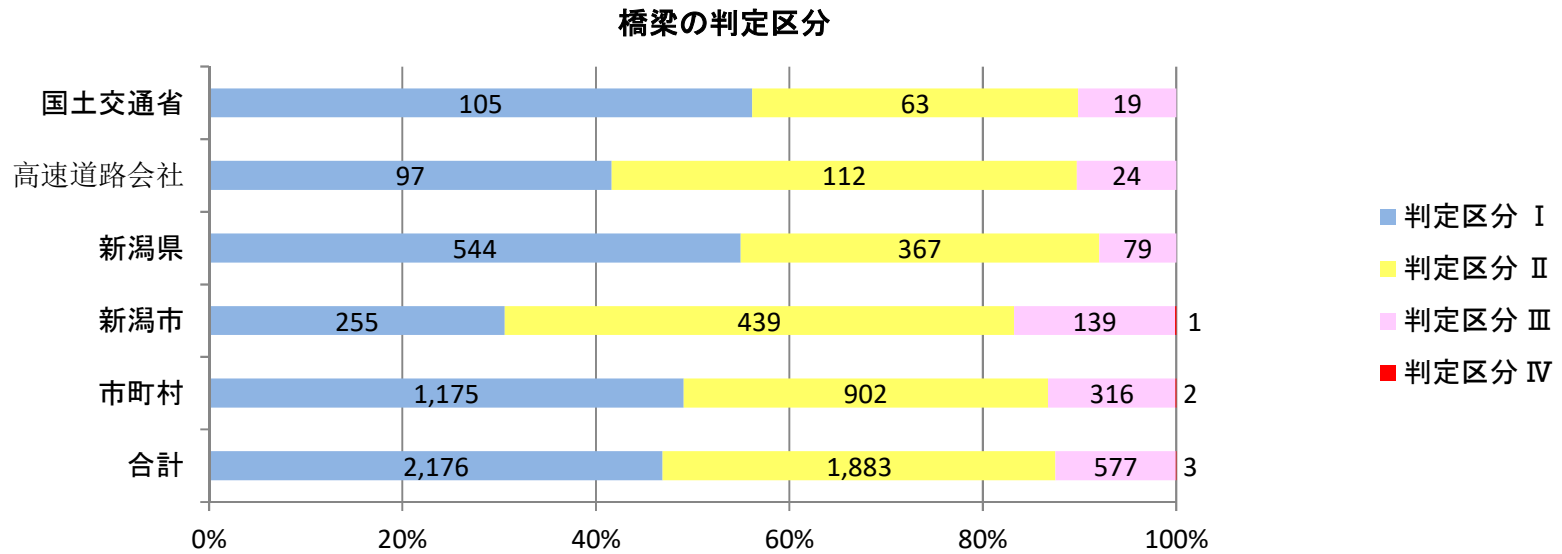
※令和4年3月時点

※点検実施数は速報値であり、精査によって変更する場合があります

※点検データ登録システムにおいて点検計画が未入力の橋梁は計画から除く

新潟県内の令和3年度点検速報（橋梁）

○令和3年度点検では、判定区分Ⅳ（緊急に措置を講ずべき状態）は3橋（0.06%）、判定区分Ⅲ（早期に措置を講ずべき状態）は577橋（12.5%）、判定区分Ⅱ（長期的な修繕コスト低減の観点から措置を講ずることが望ましい状態）は1,883橋（46.9%）



R3年度 管理者別点検結果（橋梁）

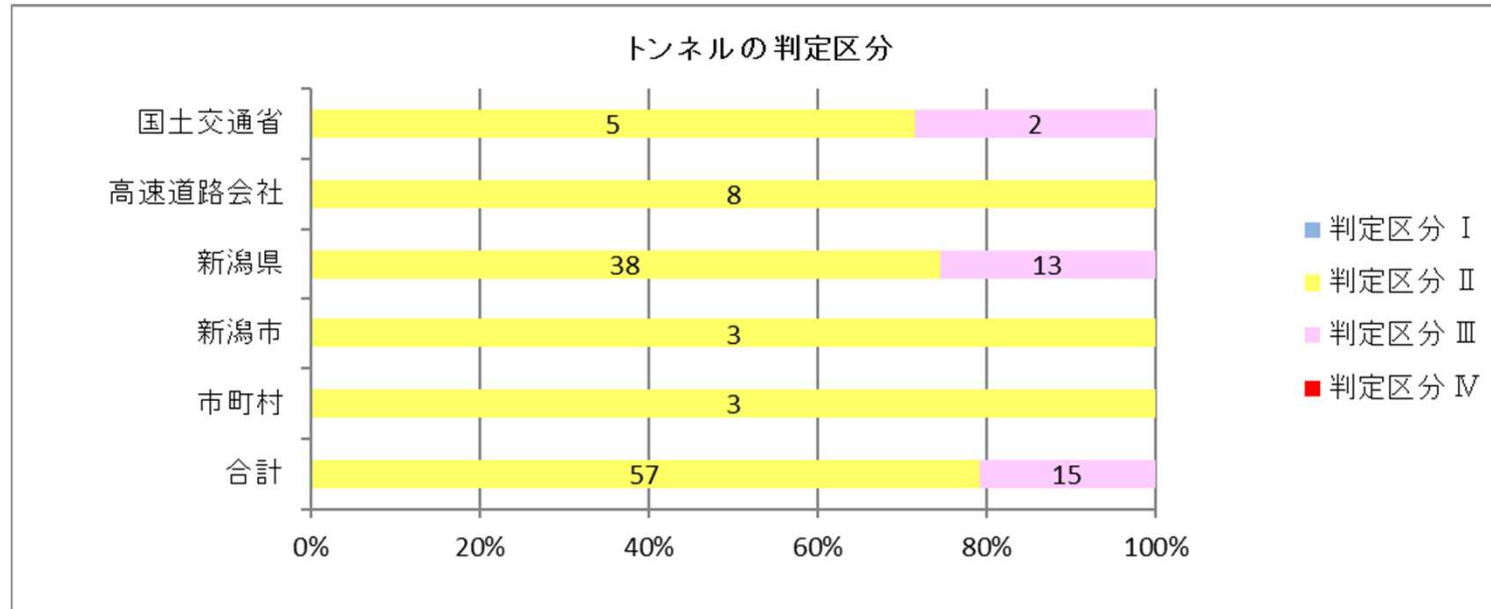
	橋梁数	点検実施数	判定区分			
			I	II	III	IV
国土交通省	1,636	187	105	63	19	0
高速道路会社	1,106	233	97	112	24	0
新潟県	4,008	990	544	367	79	0
新潟市	3,957	834	255	439	139	1
市町村	12,580	2,395	1,175	902	316	2
合計	23,287	4,639	2,176 46.9%	1,883 40.6%	577 12.4%	3 0.06%

※令和4年3月末時点

※点検実施数は速報値であり、精査によって変更する場合がある

新潟県内の令和3年度点検速報（トンネル）

○令和3年度点検では、判定区分Ⅳ（緊急に措置を講ずべき状態）は0施設（0.0%）、判定区分Ⅲ（早期に措置を講ずべき状態）は15施設（20.8%）、判定区分Ⅱ（長期的な修繕コスト低減の観点から措置を講ずることが望ましい状態）は57施設（79.2%）



R3年度 管理者別点検速報（トンネル）

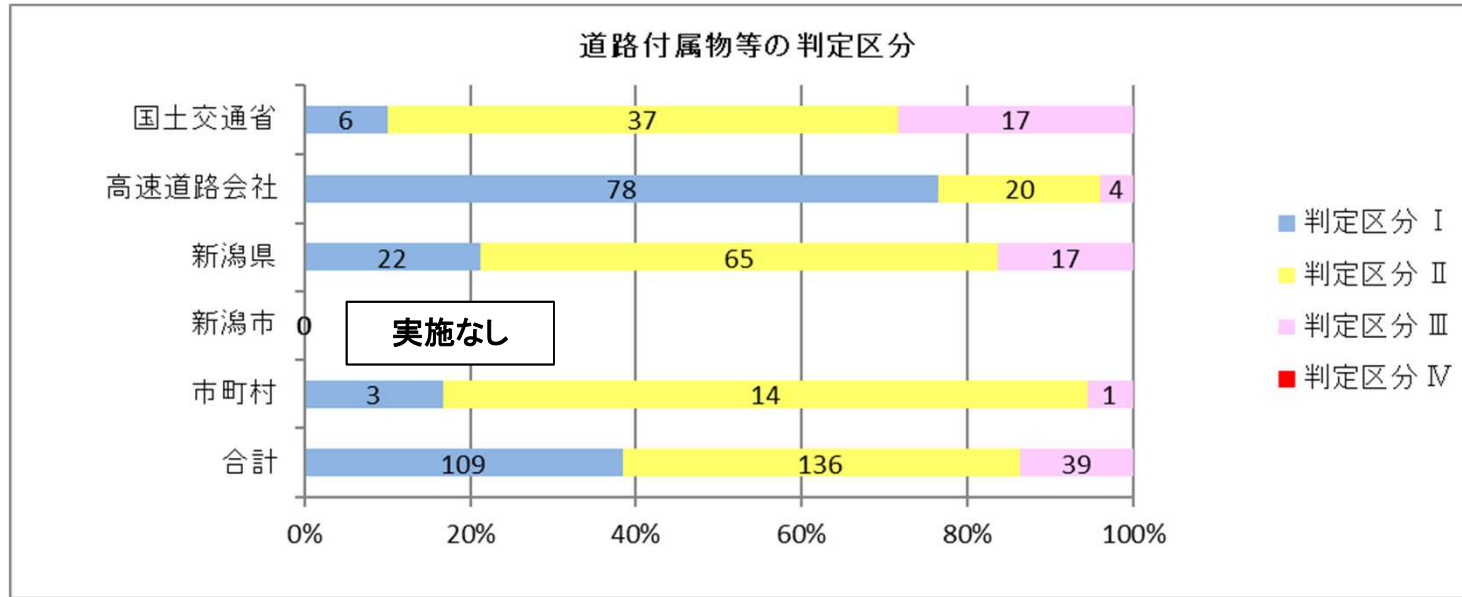
	管理施設数	点検実施数	判定区分			
			I	II	III	IV
国土交通省	49	7	0	5	2	0
高速道路会社	91	8	0	8	0	0
新潟県	206	51	0	38	13	0
新潟市	14	3	0	3	0	0
市町村	48	3	0	3	0	0
合計	408	72	0 0.0%	57 79.2%	15 20.8%	0 0.0%

※令和4年3月末時点

※点検実施数は速報値であり、精査によって変更する場合がある

新潟県内の令和3年度点検速報（道路付属物等）

○令和3年度点検では、判定区分Ⅳ（緊急に措置を講ずべき状態）は0施設（0.0%）、判定区分Ⅲ（早期に措置を講ずべき状態）は39施設（13.7%）、判定区分Ⅱ（長期的な修繕コスト低減の観点から措置を講ずることが望ましい状態）は136施設（47.9%）



R3年度 管理者別点検速報（道路付属物等）

	管理施設数	点検実施数	判定区分			
			I	II	III	IV
国土交通省	400	60	6	37	17	0
高速道路会社	377	102	78	20	4	0
新潟県	458	104	22	65	17	0
新潟市	96	0	0	0	0	0
市町村	89	18	3	14	1	0
合計	1,420	284	109 38.4%	136 47.9%	39 13.7%	0 0.0%

※令和4年3月末時点

※点検実施数は速報値であり、精査によって変更する場合があります