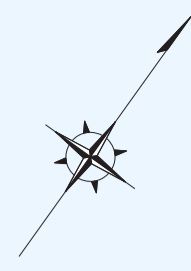


# 新潟都市圏管内図

1:50,000  
1000 500 0 1000 2000 3000m

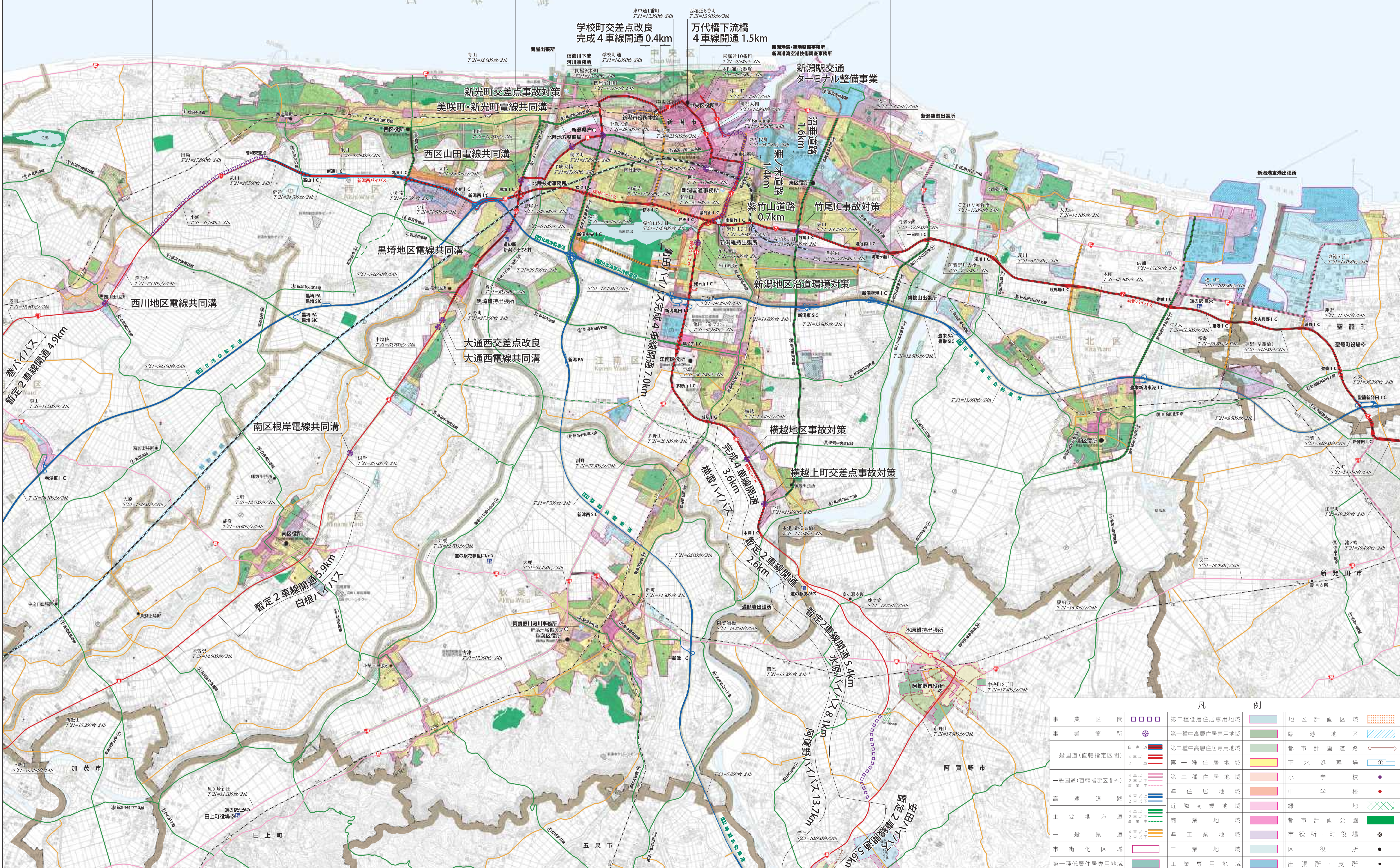


新潟西道路 4.2km

新潟西バイパス  
完成 4 車線開通 8.6km

新潟バイパス  
完成 6 車線開通 11.2km

新新バイパス  
完成 4 車線開通 17.2km



凡 例		
事業区間	第二種低層住居専用地域	地区計画区域
事業箇所	第一種中高層住居専用地域	臨港地区
一般国道(直轄指定区間)	第二種中高層住居専用地域	都市計画道路
一般国道(直轄指定区間外)	第一種住居地域	下水処理場
高速道路	第二種住居地域	小学校
主要地方道	準住居地域	中学校
一般県道	近隣商業地域	緑地
市街化区域	商業地域	都市計画公園
第一種低層住居専用地域	準工業地域	市役所・町役場
	工業地域	区役所
	工業専用地域	出張所・支所

出典:新潟市発行の5万分の1都市計画図データに道路事業・主な施設・道路網・交通量等を追加して掲載