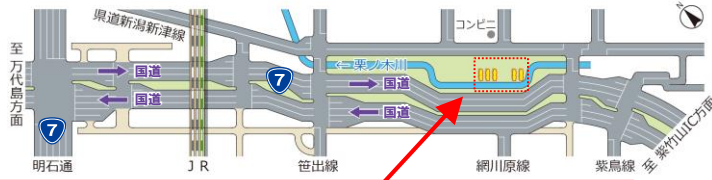
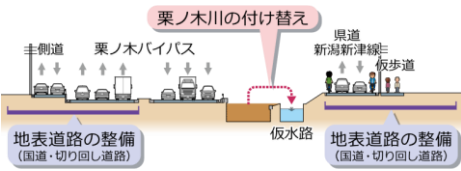


くりのき 栗ノ木道路の工事の進め方を紹介します

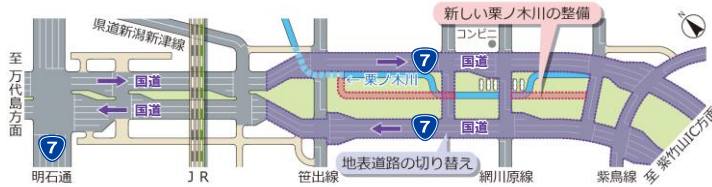
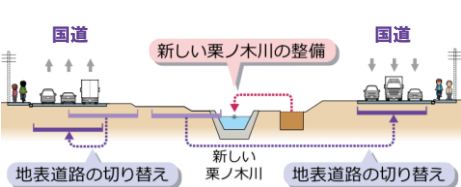
● 国道7号 栗ノ木バイパス周辺は非常に交通量が多いため、できる限り車線数を確保し、道路の切り回しを行いながら工事を進めます。

STEP1 栗ノ木川の付け替え、地表道路の整備

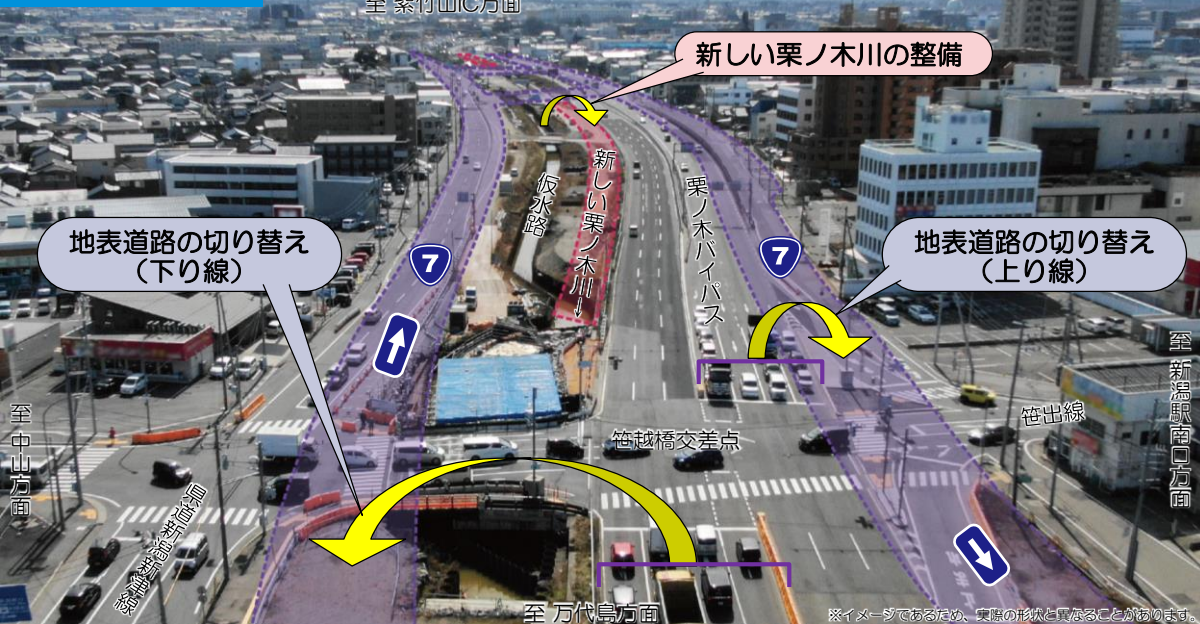


現在 仮水路を新しい栗ノ木川に切り替えた場所から、順次、立体道路の整備を進めています。

STEP2 地表道路の切り替え



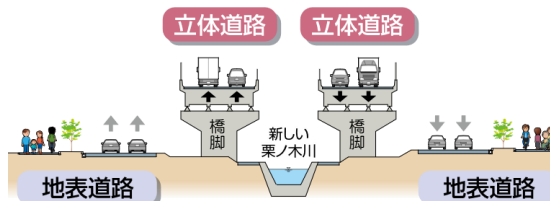
STEP2の整備イメージ



完成イメージ



立体道路開通、 地表道路の歩道等整備



通過交通は立体道路、生活交通は地表道路へ



国道7号栗ノ木道路・紫竹山道路
かわら版
くりのき通信
第90号

編集・発行・お問い合わせ先

国土交通省 北陸地方整備局
新潟国道事務所
計画課・用地第一課・工務第一課
TEL (025) 244-2159 (代表)
〒950-0912
新潟市中央区南笹口 2-1-65

新潟市土木部 道路計画課
TEL (025) 226-3041 (直通)
〒951-8550
新潟市中央区学校町通
1番町 602番地 1

「栗ノ木道路・紫竹山道路
相談窓口」開設中！
開設時間：毎週木曜日 10時～17時
（年末年始・休日等除く）
場所：新潟国道事務所1F
（電話室隣接）

くりのき通信バック
ナンバーはこちら！

工事の進め方や
完成イメージ等も
紹介しています。



新潟国道事務所ホームページ
QRコード

<https://www.hrr.mlit.go.jp/nikko/ku/nov/shichiku-kurinoki.html>