

工事の状況

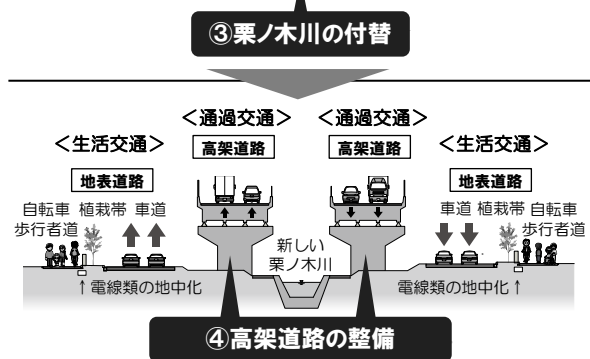
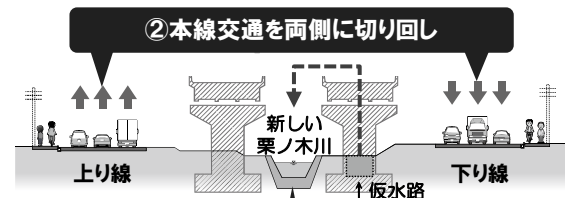
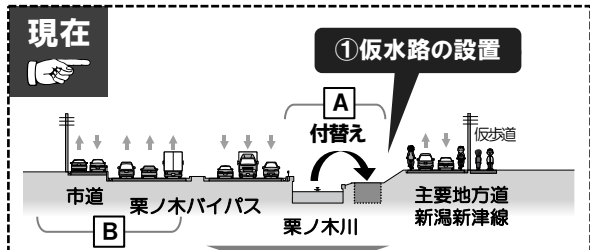
栗ノ木バイパス 区間

「高架道路の橋脚」と「新しい栗ノ木川」を整備するため、仮水路工事と、栗ノ木バイパスを主要地方道新潟新津線と市道に切り回すための工事を行っています。

<定点写真> 笹越橋交差点付近から紫竹山ICを望む (H27.11.27撮影)



<工事のステップ>



完成 [通過交通] と [生活交通] に分けることで、生活にやさしい道路になります。

<工事の状況写真> ※A・Bは上写真・左図と対応



栗ノ木川の仮水路を設置するため、鋼矢板を打設しています (H27.12.9撮影)



国道を切り回すための整備を行っています (H27.12.13撮影)

くりのき通信

かわら版

第60号

編集・発行・お問い合わせ先

国土交通省北陸地方整備局
新潟国道事務所
調査課・用地第一課・工務第一課
TEL(025)244-2159(代表)
〒950-0912
新潟市中央区南笹口2-1-65

新潟市土木部道路計画課
TEL(025)226-3041(直通)
〒951-8550
新潟市中央区学校町通
1番町602番地1

栗ノ木道路・紫竹山道路
相談窓口開設中！
【日時】毎週木曜日10時～19時
(年末年始・祝日は除きます)
【場所】新潟市中央区鏡が岡

紫竹山IC周辺

栗ノ木バイパス高架道路とフルジャンクション化するため、ランプ(接続路)の改良工事を行っています。
ランプ橋の床版コンクリートと高欄が完成し、今後、舗装工事を行います。



床版コンクリートを打設しました (H27.12.9撮影)