

工事の状況

栗ノ木バイパス区間

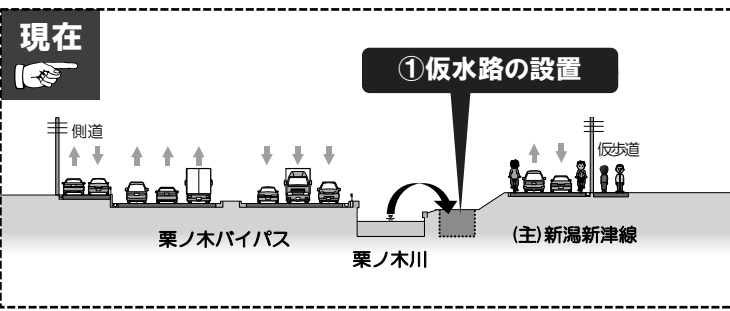
「高架道路の橋脚」と「新しい栗ノ木川」を整備するため、栗ノ木川の埋立と地盤改良工事を行っています。

<定点写真>

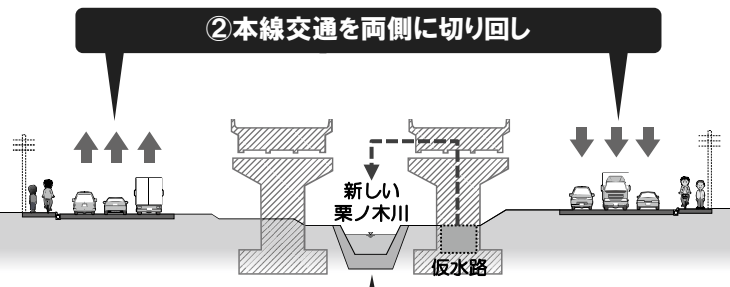


笹越橋交差点付近から紫竹山ICを望む (H27.10.27撮影)

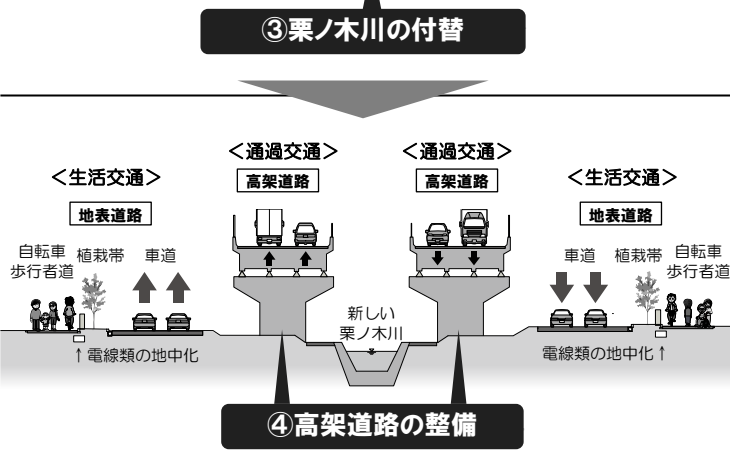
<工事のステップ>



栗ノ木川仮水路施工状況 (H27.11.4撮影)



地表道路整備状況 (H27.11.4撮影)



完成 【通過交通】と【生活交通】に分けることで、生活にやさしい道路になります。

くりのき通信

国道7号栗ノ木道路・紫竹山道路

かわら版

第59号

編集・発行・お問い合わせ先

国土交通省北陸地方整備局
新潟国道事務所
調査課・用地第一課・工務第一課
TEL(025)244-2159(代表)
〒950-0912
新潟市中央区南笹02-1-65

新潟市土木部道路計画課
TEL(025)226-3041(直通)
〒951-8550
新潟市中央区学校町通
1番町602番地1

紫竹山IC周辺

栗ノ木バイパス高架道路とフルジャンクション化するため、ランプ（接続路）の改良工事を行っています。



ランプ橋の床版工事状況 (H27.11.6撮影)

栗ノ木道路・紫竹山道路 相談窓口がリニューアル

【開設日時】毎週木曜日の10時～19時（年末年始・祝日は除きます）
【場所】新潟市中央区 鏡が岡

相談窓口は、地域の皆さまの栗ノ木道路・紫竹山道路事業に関する「不安」や「疑問」を少しでも取り除く手助けとなることを目的に、開設した窓口です。

この度、新たにPRコーナーを設置しました。事業の概要等を紹介していますので、ぜひ、お気軽にお越しください。

