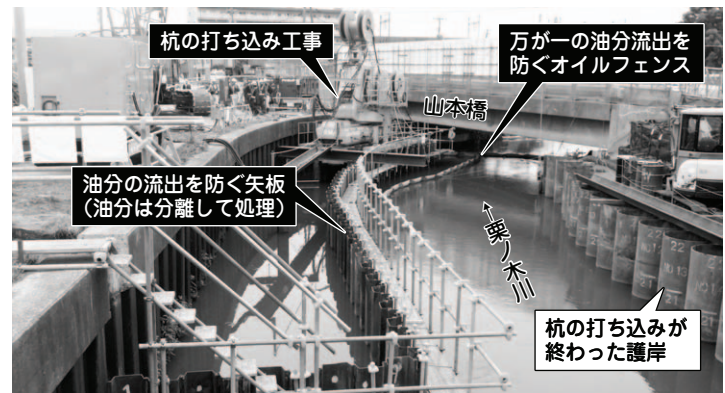


① 栗ノ木川の付替工事

笹越橋付近の栗ノ木川の上にコンクリートのふたをかけ、道路とするための工事です。4月に行った杭（鋼管矢板）の打ち込み工事中に、地中から油分が検出されたことを受け、河川付替を予定している山本橋から紫雲橋の間で地中の油分の分布状況を調べました。

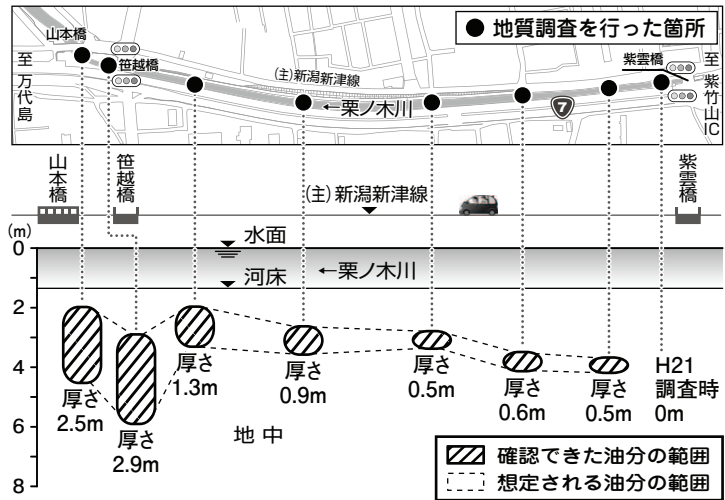
その結果、工事区間のほぼ全域にわたって川底に溜まった粘土層の中に油分が含まれていることを確認しました。山本橋～笹越橋の間では油分が混入する層が最大で2.9mですが、上流側に行くにつれて薄くなり、紫雲橋下流では厚さ0.5mでした。

関係機関と協議し、油分流出防止対策を施した上で、現在は順調に工事を行っています。引き続き細心の注意をはらいながら、工事を進めていきます。



油分の流出防止対策状況(7月10日撮影)

■栗ノ木川地中部 油分分布状況イメージ図



栗ノ木道路・紫竹山道路区間では、引き続き土地・建物調査を行い、用地協議等を進めさせていただきます。5月末から道路設計に伴う周辺の地質調査を実施しています。工事箇所付近を通行する際は、現地の誘導員や案内看板に従い余裕を持った車線変更をお願いすると共に、工事へのご理解とご協力をお願いいたします。

●お知らせ● 次号も、工事の進捗状況を中心にお伝えする予定です。

■定点観測(7月10日撮影・工事進捗状況)



② 道路及び栗ノ木川の付替工事

栗ノ木川を付替える準備として、栗ノ木バイパス笹越橋交差点から紫竹山IC間で、7月下旬まで中央分離帯の撤去工事を行っています。この工事に伴い、夜間は上下線とも中央分離帯側の1車線に通行規制がかかります。

また、6月に開始した主要地方道新潟新津線の付替工事は自転車道やフェンスの撤去が完了し、今後、栗ノ木川の仮水路を作るための矢板打ち込みを行います。



(主)新潟新津線の付替工事の状況(7月21日撮影)

③ 紫竹山ICの改良工事

紫竹山ICの、亀田方面から桜木IC方面に向かう接続道路(ランプ)の改良工事を7月から行っています。工事に伴い、周辺市道の一部が通行止めとなるため、現地の案内に従い、迂回をお願いします。

また、万代島方面から桜木IC方面に向かう接続道路の橋梁工事を着手しています。



紫竹山IC改良工事の状況(7月21日撮影)

今後の予定は？

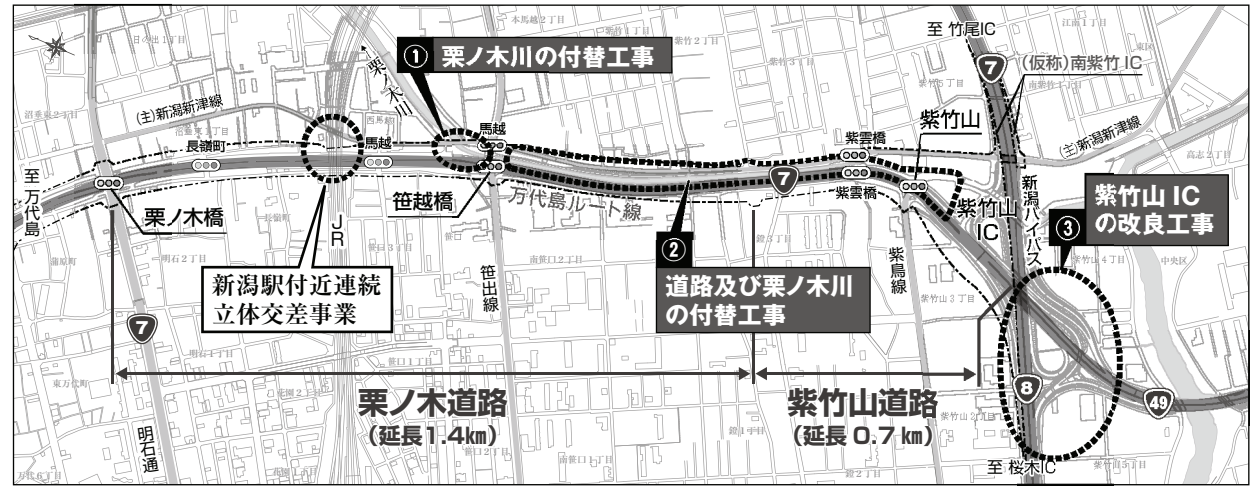
工事状況のお知らせ

■工事名称・施工業者一覧

位置	工事名称	施工業者
①	栗ノ木道路 栗ノ木川付替工事	株式会社皆川組
	栗ノ木道路 本馬越舗装工事	本間道路株式会社
	栗ノ木川付替その2工事 栗ノ木川付替その3工事 地表道路改良工事	株式会社坂詰組 株式会社本間組 株式会社テックアサヒ
②	紫竹山道路 紫竹山ランプ橋下部工事	株式会社小林組
	紫竹山IC改良工事	株式会社新潟藤田組
	紫竹山IC改良その2工事	株式会社廣瀬
信越線新潟駅付近高架化笹口工区2(旧白新上り線撤去)		鹿島・西松・福田 共同企業体

今年度の栗ノ木道路・紫竹山道路事業では、4月から栗ノ木川付替工事、6月から主要地方道新潟新津線の付替工事、7月から紫竹山ICの改良工事に着手しています。さらに、8月からはJR交差点周辺で新潟駅付近連続立体交差事業(事業主体「新潟市」)に伴う工事が予定されています。本号では、これら工事の現在の状況や工事に伴う通行規制等について、ご紹介いたします。

■工事実施箇所位置図



関連事業：新潟駅付近連続立体交差事業

新潟駅付近のJR在来線高架化に向け、線路橋(旧白新上り線桁)を撤去します。主要地方道新潟新津線や側道部では7月中旬まで工事が行われました。

栗ノ木バイパスでは8月上旬から11月下旬にかけて通行規制を伴う工事を予定しています。右図のように終日通行規制を行います。昼間は片側2車線、夜間は片側1車線を確保します。

■通行規制予定表

栗ノ木バイパス	方向	8月		9月		10月		11月		
		上旬	中旬	下旬	上旬	中旬	下旬	上旬	中旬	下旬
下り線 紫竹山IC方面行き	中央分離帯撤去(馬越交差点周辺)									
	線路橋撤去									
上り線 万代島方面行き	中央分離帯撤去(馬越交差点周辺)									
	線路橋撤去									

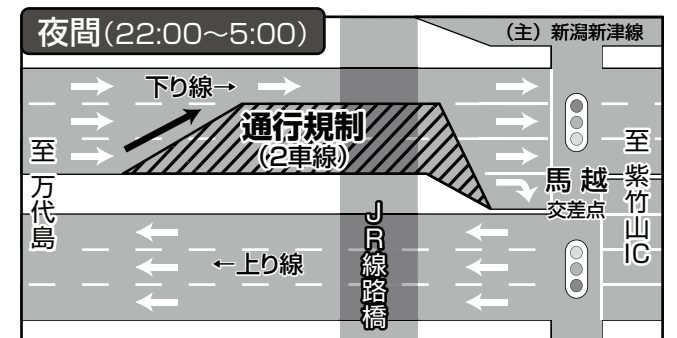
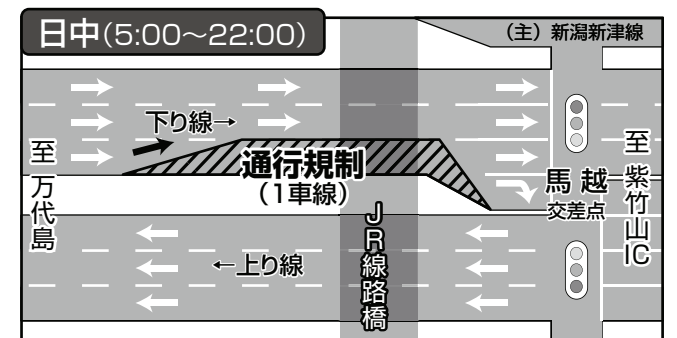
通行規制に伴い、工事箇所付近では渋滞が予想されますので、迂回のご協力と誘導員・工事案内看板に従い、余裕を持った車線変更をお願いいたします。

詳しくはこちら

新潟市 新潟駅周辺整備事務所
TEL.(025)245-1266
ホームページは [新潟駅周辺整備](#) で検索



■通行規制の一例



※10月下旬から日中・夜間とも通行規制区間が上下線反転します。

くりのき通信

国道7号栗ノ木道路・紫竹山道路 かわら版

第51号

編集・発行・お問い合わせ先

国土交通省北陸地方整備局
新潟国道事務所
調査課・用地第一課・工務第一課
TEL(025)244-2159(代表)
〒950-0912
新潟市中央区南笹口2-1-65
新潟市土木部道路計画課
TEL(025)226-3041(直通)
〒951-8550
新潟市中央区学校町通
1番町602番地1